



PAST PROGRESSIVE CONTINUOUS

ÉRICA MACÊDO
EVELLYN MYCAELA
RUANE KALINE
JACILENE LIMA

CONCEITO

O Past Continuous ou Past Progressive (Passado Contínuo ou Progressivo) é um tempo verbal utilizado para indicar ações que estavam ocorrendo em determinado momento do passado. A construção do passado contínuo deve ser dada segundo a forma:

Sujeito + verbo “to be” no passado (was/were) + verbo com “ing” + complemento.

FORMA INTERROGATIVA

Na Forma Interrogativa do Passado Contínuo, o sujeito posiciona-se entre o passado simples do verbo “to be” e o gerúndio (-ing) do verbo principal. Observe a tabela abaixo:

Was I working?

Were You working?

Was He working?

Was She working?

Was It working?

Were We working?

Were You working?

Were They working?

FORMA INTERROGATIVA

Basicamente, para elaborar uma frase interrogativa é necessário colocar o passado do verbo “to be” (was/were) no início da frase.

Were you **sleeping**? (Você estava dormindo?)

Was it **snowing** this morning? (Estava nevando esta manhã?)

PASSADO SIMPLES DO VERBO **TO BE** + SUJEITO + GERÚNDIO DO VERBO PRINCIPAL (**-ING**)

FORMA NEGATIVA

A Forma Negativa do Passado Contínuo é feita acrescentando-se **not** entre o passado simples do verbo to be + o gerúndio (**-ing**) do verbo principal. Observe a tabela:

I **was not** working
You **were not** working
He **was not** working
She **was not** working
It **was not** working
We **were not** working
You **were not** working
They **were not** working

FORMA NEGATIVA

Basicamente, para a forma negativa, basta acrescentar o “not” após o passado do verbo “to be”(was/were). **FORMAS ABREVIADAS:** was **not** - wasn't/were **not** - weren't. Ambas as formas são corretas e bastante comuns na Língua Inglesa. Exemplos:

I **wasn't watching** TV last night. (Eu não estava assistindo TV ontem à noite.)

They **weren't waiting** for her at the airport. (Eles não estavam esperando por ela no aeroporto.)

SUJEITO + PASSADO SIMPLES DO VERBO **TO BE** + **NOT** + GERÚNDIO DO VERBO PRINCIPAL (**-ING**)

ADVÉRBIOS DE PASSADO

Os advérbios (adverbs) são palavras que modificam o verbo, o adjetivo ou o advérbio. De acordo com o sentido que oferecem na frase são classificados em:

- ★ Tempo
- ★ Modo
- ★ Lugar
- ★ Afirmação
- ★ Negação
- ★ Dúvida

ADVÉRBIOS DE PASSADO

Algumas expressões de tempo mais utilizadas são: “ Yesterday” (ontem); last night (ontem a noite); last year (ano passado); last month (mês passado); etc.

Ex: He bought a magazine yesterday.

He studied a lot for the test last night.

She ate bread and butter yesterday afternoon.

She wanted to take a trip last month.

We came to Brazil last year.

USO DO “ING”

Em português, o gerúndio tem a seguinte terminação (-ndo), como, por exemplo: Eu estou caminhando agora. No inglês, forma-se com a conjugação do verbo to be (am/is/are) + o verbo principal com a terminação -ing.

Dessa forma, para transformar um verbo em Present Continuous, é necessário se observar algumas regras.



REGRA #1

Acrescentar ing ao verbo sem alterar

read » **reading**

watch » **watching**

walk » **walking**

cook » **cooking**

talk » **talking**

sleep » **sleeping**

Nada mudou na base dos verbos. Ou seja, o verbo ao receber o -ing continuou com sua grafia.

REGRA #2

Verbos terminados com a letra (-e), o perdem para que o (-ing) seja acrescentado.

Take » taking

Make » making

Organize » organizing

Write » writing

Live » living

Give » giving

A letra (-e) no final de cada verbo desapareceu ao acrescentarmos o (-ing).

REGRA #3

Verbos que possuem uma sequência de consoante - vogal - consoante devem ter a última consoante dobrada para acrescentar o *ing*.

get » **getting**

run » **running**

set » **setting**

stop » **stopping**

A última sílaba do verbo ser a **tônica**; ou seja, ser a sílaba mais forte na palavra. Nos verbos vistos acima, eles são monossílabos, logo são tônicos por natureza. No entanto, há alguns verbos **dissílabos** como *begin* (*beginning*) e *prefer* (*preferring*), cuja sílaba tônica é a última (-gin) e (-fer), a última **consoante** deve ser dobrada ao receber -ing.

REGRA #4

Verbos terminados com *-ie*, devemos substituir por (-y).

lie » lying

die » dying

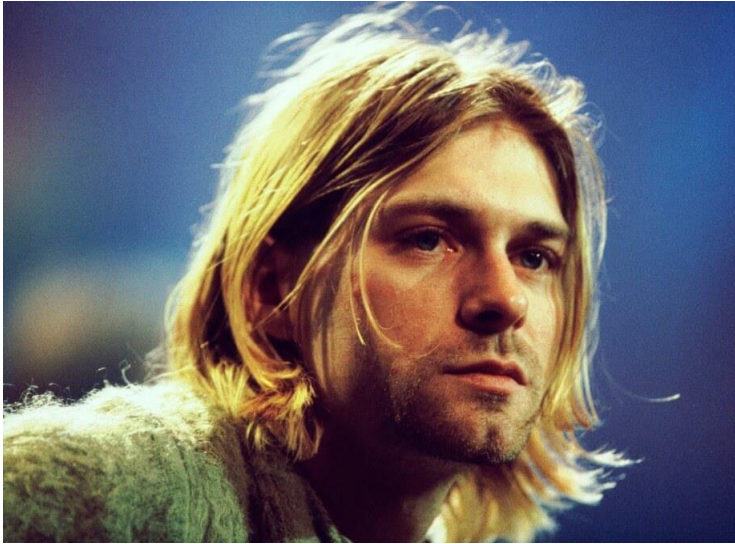
#fica
dica

Não existe modificação para verbos terminados com -y.

Study » Studying

Cry » Crying

KURT COBAIN



Kurt Donald Cobain was born in February 20, 1967, in Aberdeen, Washington. He was an American singer, songwriter, and musician. With his talented, troubled performer, he became a rock legend with his band Nirvana in the 90's. During the last years of his life, Cobain struggled with heroin addiction, chronic health problems and depression. Kurt was found dead at his home in Seattle; his death was ruled a suicide by a self-inflicted shotgun wound to the head. Cobain was posthumously inducted into the Rock and Roll Hall of Fame in 2014.

REFERÊNCIA

CORTÊS, LETÍCIA MARTINS. **Present Continuous - Gerúndio (afirmativo)**. Disponível em: <<http://mundoeducacao.bol.uol.com.br/ingles/present-continuous.htm>>. Acesso em: 1 de abr. 2018.

SÓ LÍNGUA INGLESA. **Passado Contínuo ou Progressivo - Past Continuous or Progressive**. Disponível em: <<http://www.solinguainglesa.com.br/conteudo/verbos5.php>>. Acesso em: 26 de março de 2018.

TODA MATÉRIA. **Past continuous- Advérbios em Inglês**. Disponível em : <<https://www.todamateria.com.br/past-continuous/>>. Acesso em : 3 de Abril de 2018.