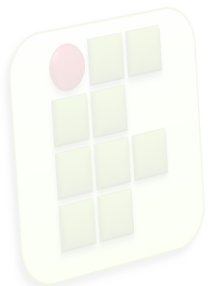


**Instituto Federal de Educação,
Ciência e Tecnologia do Rio Grande do Norte
Campus Currais Novos**

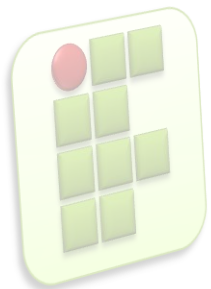
Redes de Computadores e Aplicações

Aula 05 – Apresentação Packet Tracer



Objetivo

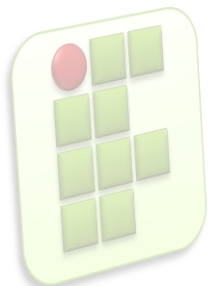
- Conhecer o simulador de redes Cisco Packet Tracer;
- Aprender como utilizar e como está organizado o aplicativo;
- Elaborar o primeiro cenário;



Introdução

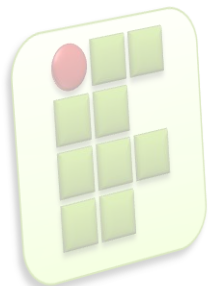
- Simulador

- Segundo o dicionário Priberam “Dispositivo capaz de reproduzir o comportamento de um aparelho de que se deseja estudar o funcionamento, quer ensinar a utilização, [...]”;
- Software ou dispositivo que simula algum sistema real;



Cisco

- A Cisco Systems, Inc. é uma companhia multinacional sediada em San Jose Califórnia, Estados Unidos.
- A atividade principal da Cisco é o oferecimento de soluções para redes e comunicações quer seja na fabricação e venda;



1985



1990



1996



2002

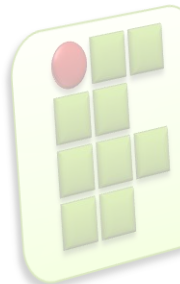


2006

Cisco Packet Tracer

Cisco | Networking Academy®
Mind Wide Open™

Cisco Packet Tracer



Ambiente Cisco PT 5.3.3

The screenshot displays the Cisco Packet Tracer 5.3.3 interface. The main workspace is in the 'Logical' mode, showing a blank canvas with a toolbar on the right containing icons for selection, pan, zoom, and other functions. The top menu bar includes File, Edit, Options, View, Tools, Extensions, and Help. The bottom status bar shows the time as 00:02:12 and the mode as 'Realtime'. The bottom-left panel shows a 'Routers' category with icons for various router models (1841, 2620XM, 2621XM, 2800). The bottom-right panel shows a 'Scenario 0' dropdown menu and buttons for 'New', 'Delete', and 'Toggle PDU List Window'. A table with columns 'Fire', 'Last Status', and 'Source' is also visible.

Time: 00:02:12 | Power Cycle Devices Fast Forward Time

Realtime

Scenario 0

New Delete

Toggle PDU List Window

Fire	Last Status	Source
------	-------------	--------

1841

Ambiente Cisco PT 5.3.3

The screenshot displays the Cisco Packet Tracer 5.0 interface. The main workspace is in the 'Logical' view, showing a network diagram area. The top menu bar includes 'File', 'Edit', 'Options', 'View', 'Tools', 'Extensions', and 'Help'. The toolbar contains various icons for file operations and network management. The right sidebar has icons for zooming and other tools. At the bottom, there is a 'Realtime' panel with a clock showing 'Time: 00:10:28' and a 'Power Cycle Devices' button. The device selection panel at the bottom left is highlighted with a red box and contains two blue callout boxes with arrows pointing to it. The first callout box, labeled 'Seleção de categoria de dispositivos', points to the 'Routers' category. The second callout box, labeled 'Seleção do dispositivo', points to a specific router model in the list.

Seleção de categoria de dispositivos

Seleção do dispositivo

Time: 00:10:28 Power Cycle Devices

Routers

Automatically Choose Connection Type

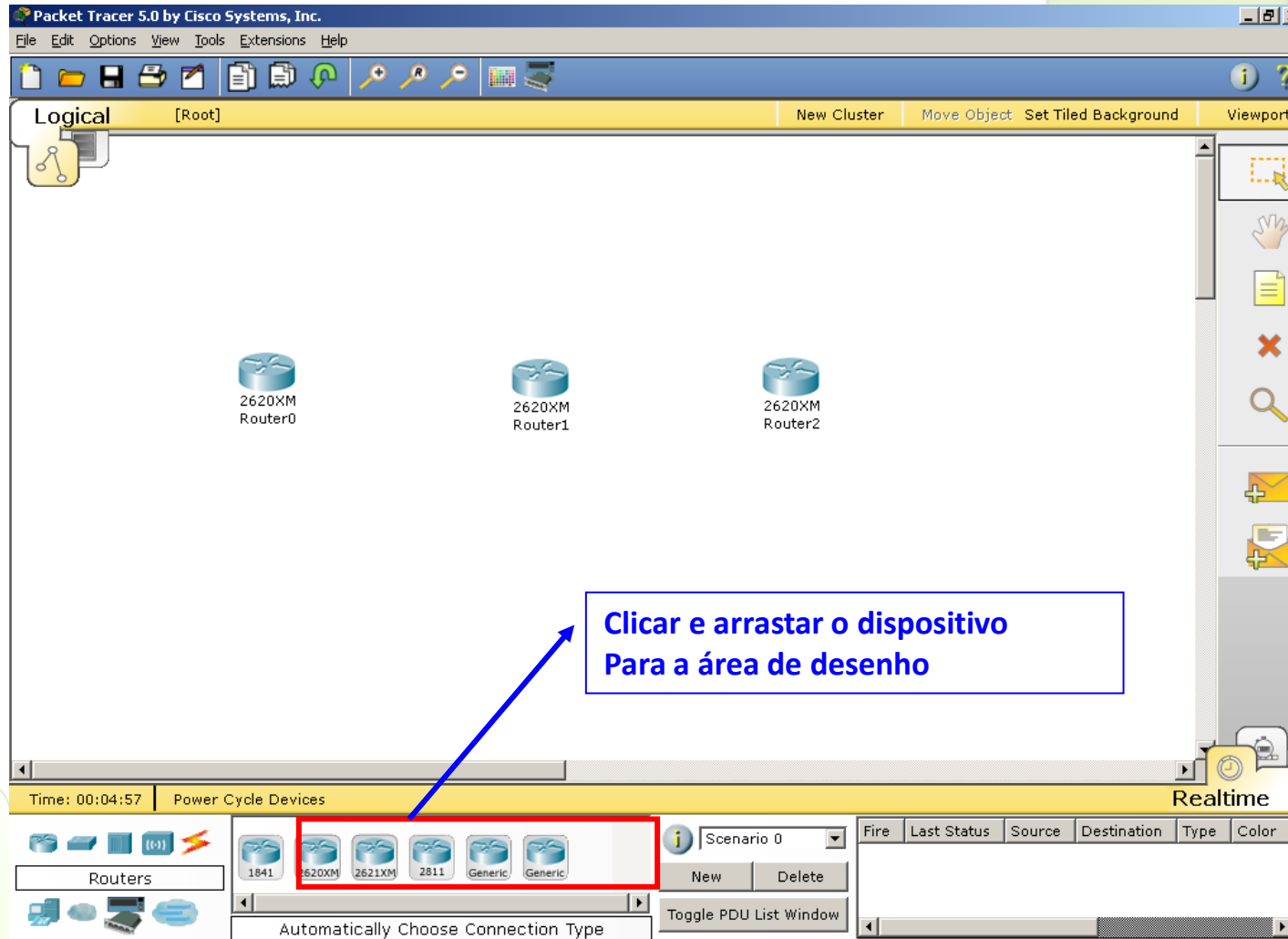
Scenario 0

Fire	Last Status	Source	Destination	Type	Color
------	-------------	--------	-------------	------	-------

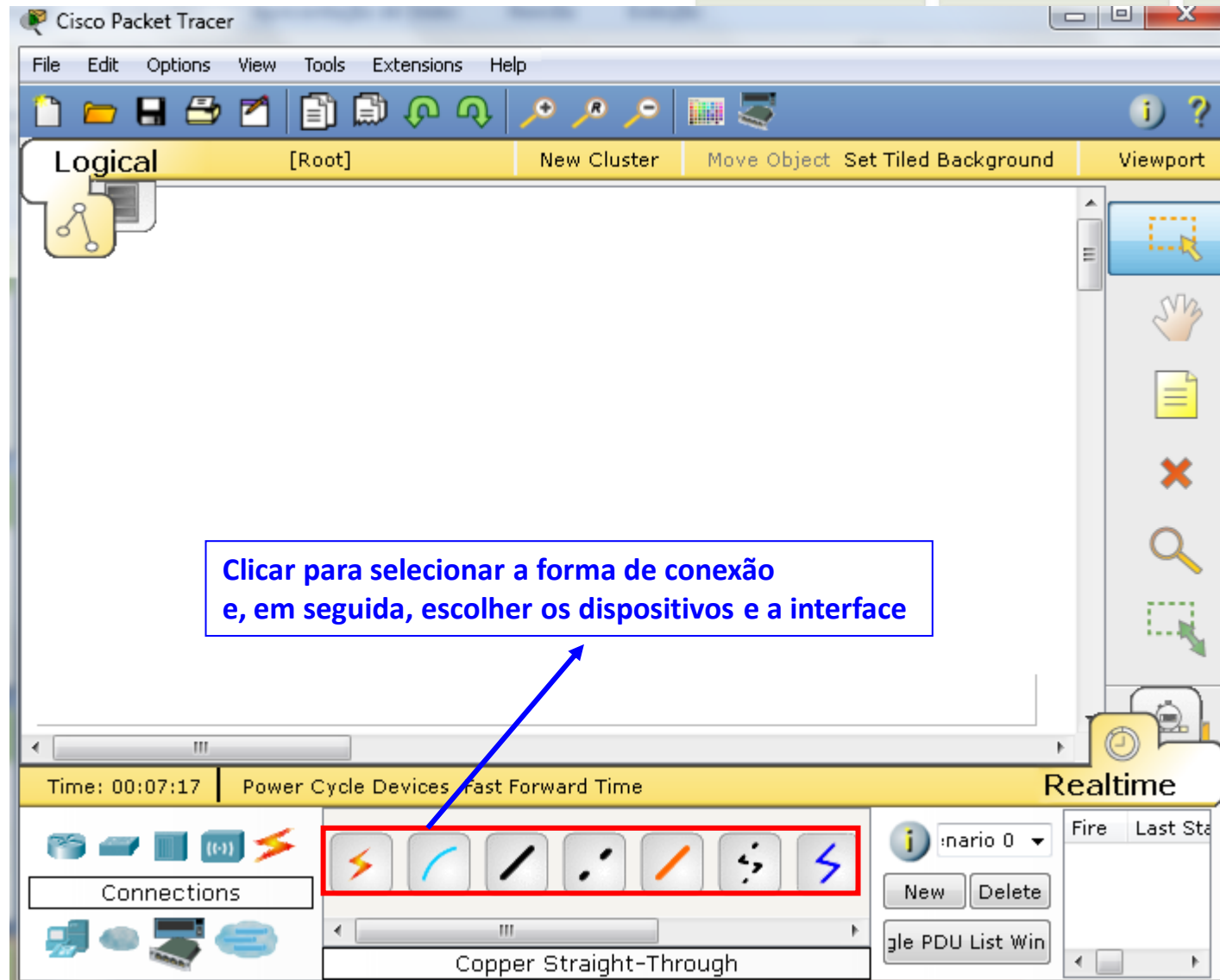
New Delete

Toggle PDU List Window

Ambiente Cisco PT 5.3.3



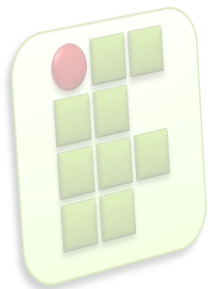
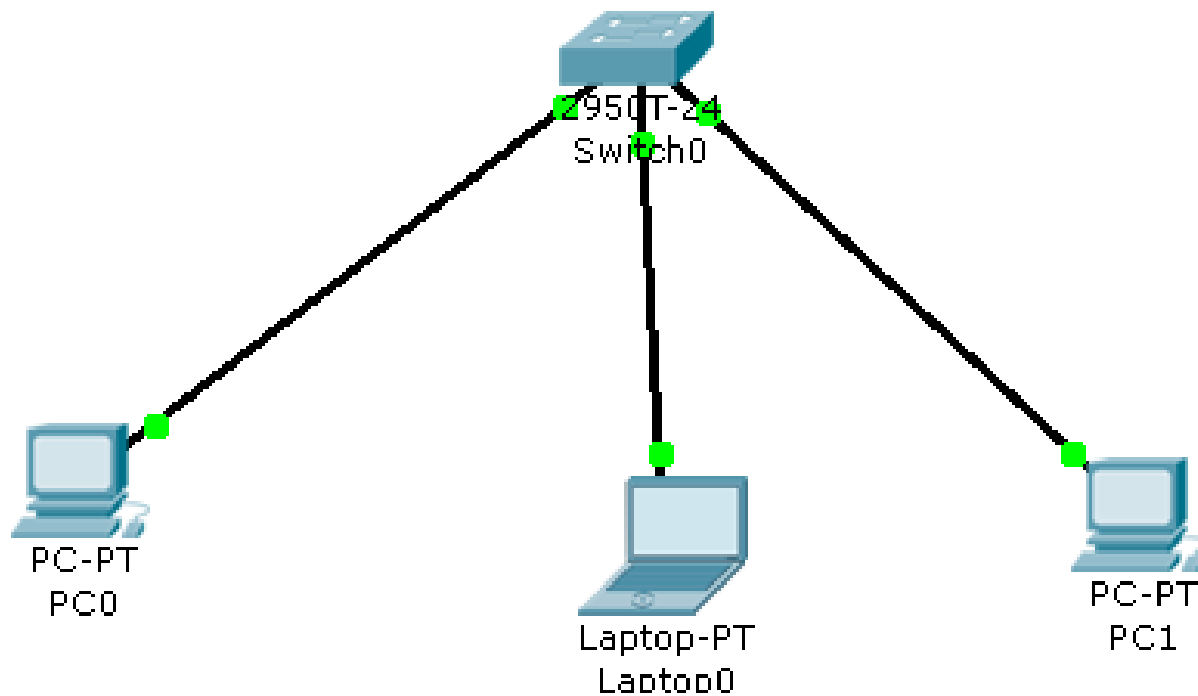
Ambiente Cisco PT 5.3.3



Clicar para selecionar a forma de conexão e, em seguida, escolher os dispositivos e a interface

Ambiente Cisco PT 5.3.3

- Faça esse pequeno cenário;
 - Fique atento quanto aos dispositivos utilizados e seus modelos;



Referências

- Comer, Douglas E., Interligação de Redes Com Tcp/ip
- James F. Kurose, Redes de Computadores e a Internet
- Escola Superior de Redes, Arquitetura e Protocolos de Redes TCP/IP
- Escola Superior de Redes, Roteamento avançado

