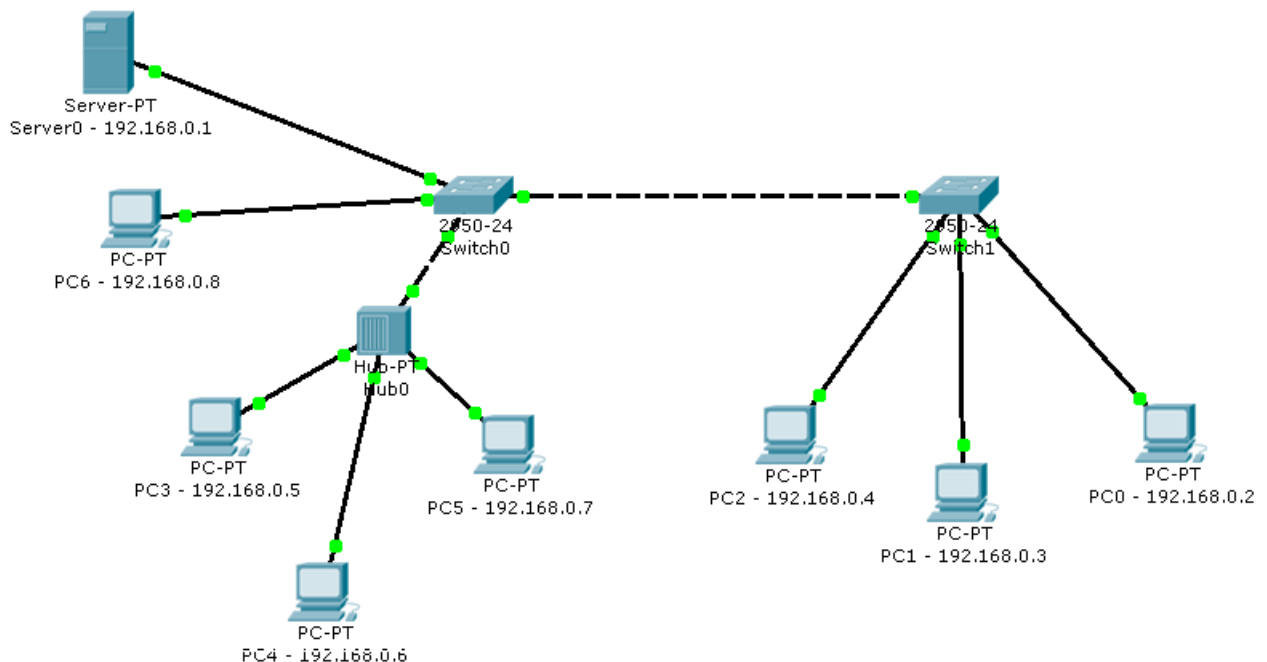
 <p>INSTITUTO FEDERAL DE EDUCAÇÃO, CIÊNCIA E TECNOLOGIA RIO GRANDE DO NORTE Campus Currais Novos</p>	ATIVIDADE PRÁTICA II					
	DISCIPLINA: REDES DE COMPUTADORES					
	Curso:	Informática		Modalidade:	Integrado	
	Ano/Período:	4	Turno:	Vespertino	Prof(a).:	Diego Pereira
Matrícula:	Nome:					

- Entrega: 03/02/2012.

Utilizando o software simulador da CISCO Packet Tracer, faça o que é solicitado abaixo.

1) Crie o cenário abaixo e faça todas as configurações necessárias para que todas as máquinas possam estabelecer comunicação entre si a qualquer momento;

1.1) O server-PT está disponibilizando o serviço de web;



2) Quantos domínios de colisão existem nessa rede?

3) Assim que concluída a configuração, verifique quantas entradas existem na tabela ARP do PC0 e do PC3. Escreva o comando utilizado e a quantidade de entradas na resposta.

4) Para testar a conectividade da rede, vá para o modo de simulação e execute o comando "ping -t" no Server0 e observe todo o comportamento da rede para responder os próximos itens.

- Qual o tipo do primeiro quadro que é transmitido na rede? Por que?
- Sobre esse primeiro quadro, responda: a quem ele é endereçado e porque?
- Ainda sobre o primeiro quadro, qual o protocolo ele informa que está sendo usado na camada imediatamente superior? Escreva o nome do protocolo e o código que o representa.
- Qual o tipo de arquitetura da rede local ele afirma que está sendo usada? Escreva o nome o código.
- Sobre o segundo quadro, quais protocolos estão encapsulados?

f) Finalize o "ping" e verifique a tabela arp, o que ocorreu?

5) Abra o browser no PC3 e faça um acesso ao servidor(digite o IP do servidor na barra de endereço), lembre-se de colocar no modo de simulação.

a) Verifique a tabela ARP do PC3, como ela está?

b) Qual o primeiro quadro a sair do PC3? Explique.

c) Quando o processo de comunicação está concluído, quais protocolos e em que camadas foram utilizados?

d) Verifique a tabela ARP do PC3 e do Server0, existe diferença? Explique.