

Curso Técnico Integrado em Informática

Redes de Computadores e Aplicações

Aula 06 – Apresentação Packet Tracer



Objetivo

- Conhecer o simulador de redes Cisco Packet Tracer;
- Aprender como utilizar e como está organizado o aplicativo;
- Elaborar o primeiro cenário;



Introdução

● Simulador

- Segundo o dicionário Priberam “Dispositivo capaz de reproduzir o comportamento de um aparelho de que se deseja estudar o funcionamento, quer ensinar a utilização, [...]”;
- Software ou dispositivo que simula algum sistema real;

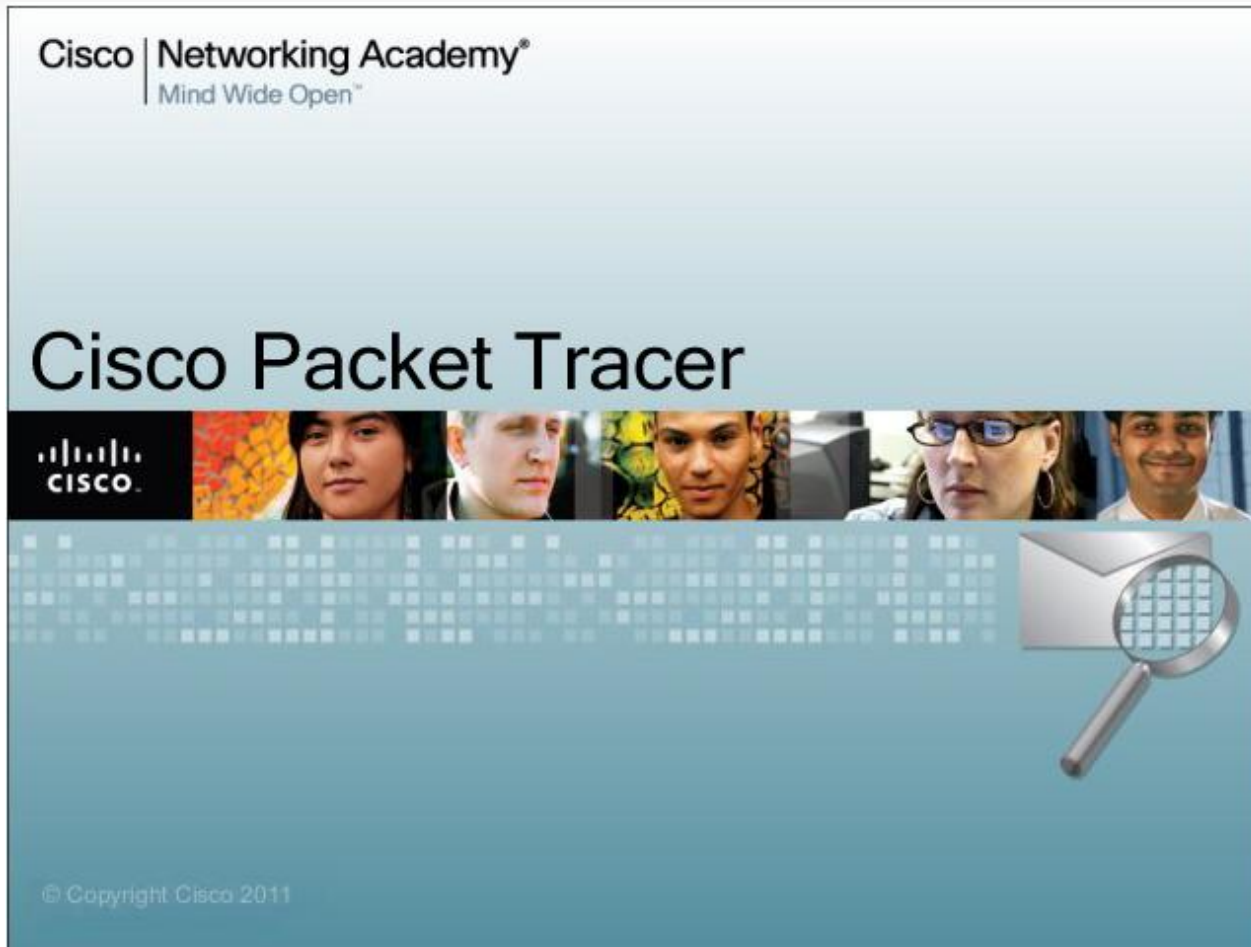


Cisco

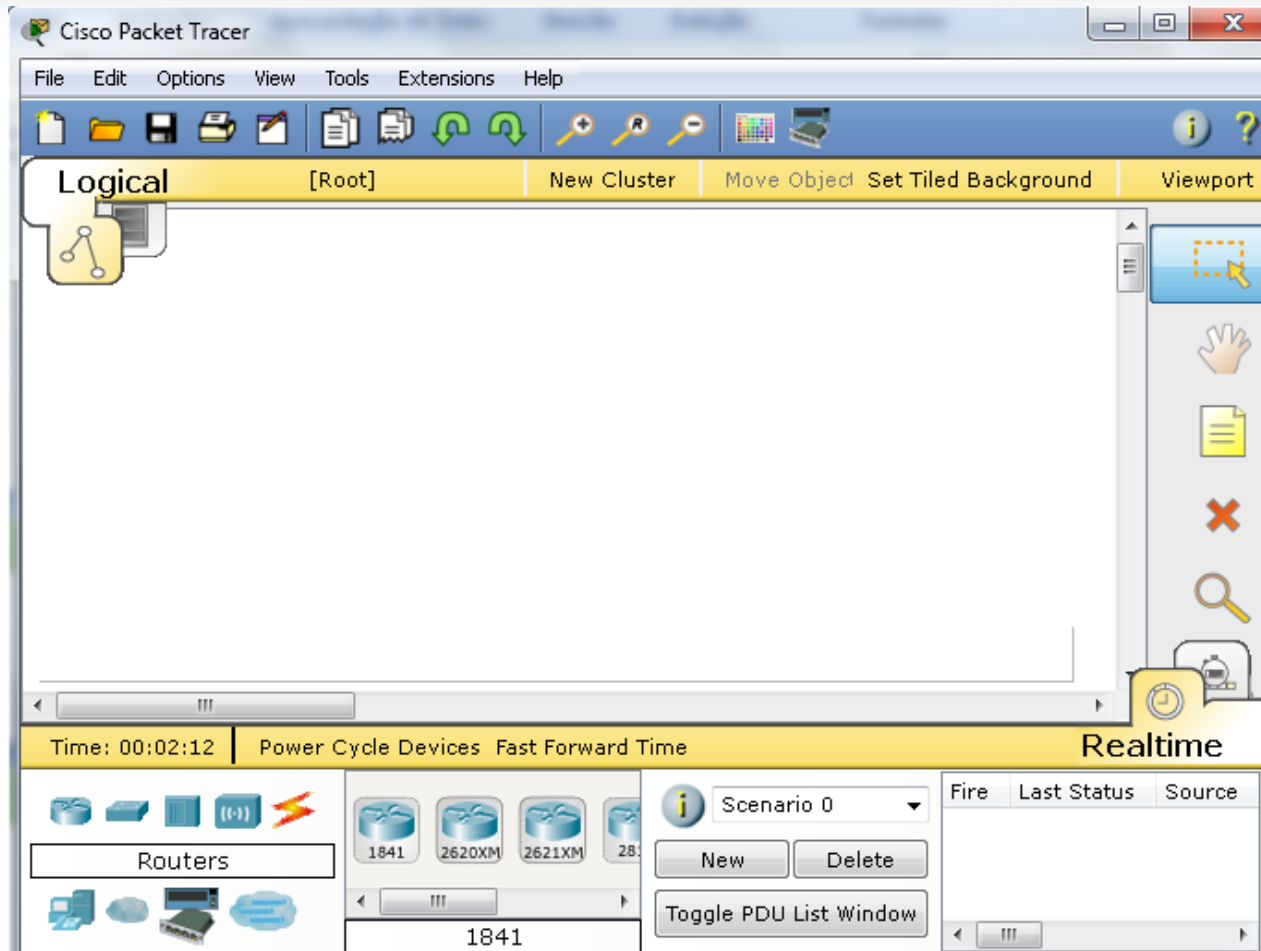
- A Cisco Systems, Inc. é uma companhia multinacional sediada em San Jose Califórnia, Estados Unidos.
- A atividade principal da Cisco é o oferecimento de soluções para redes e comunicações quer seja na fabricação e venda;



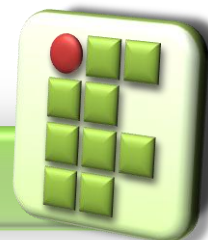
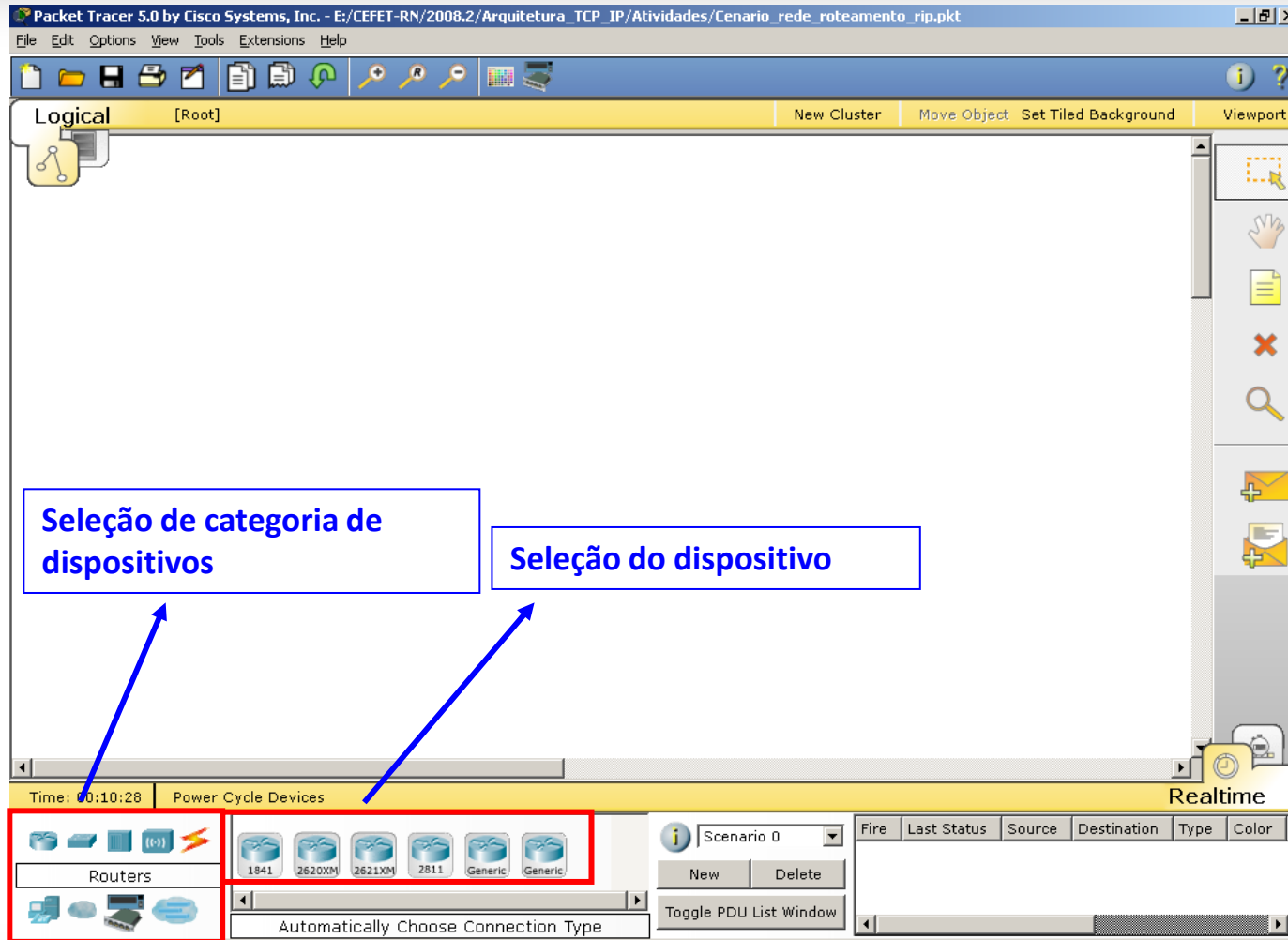
Cisco Packet Tracer



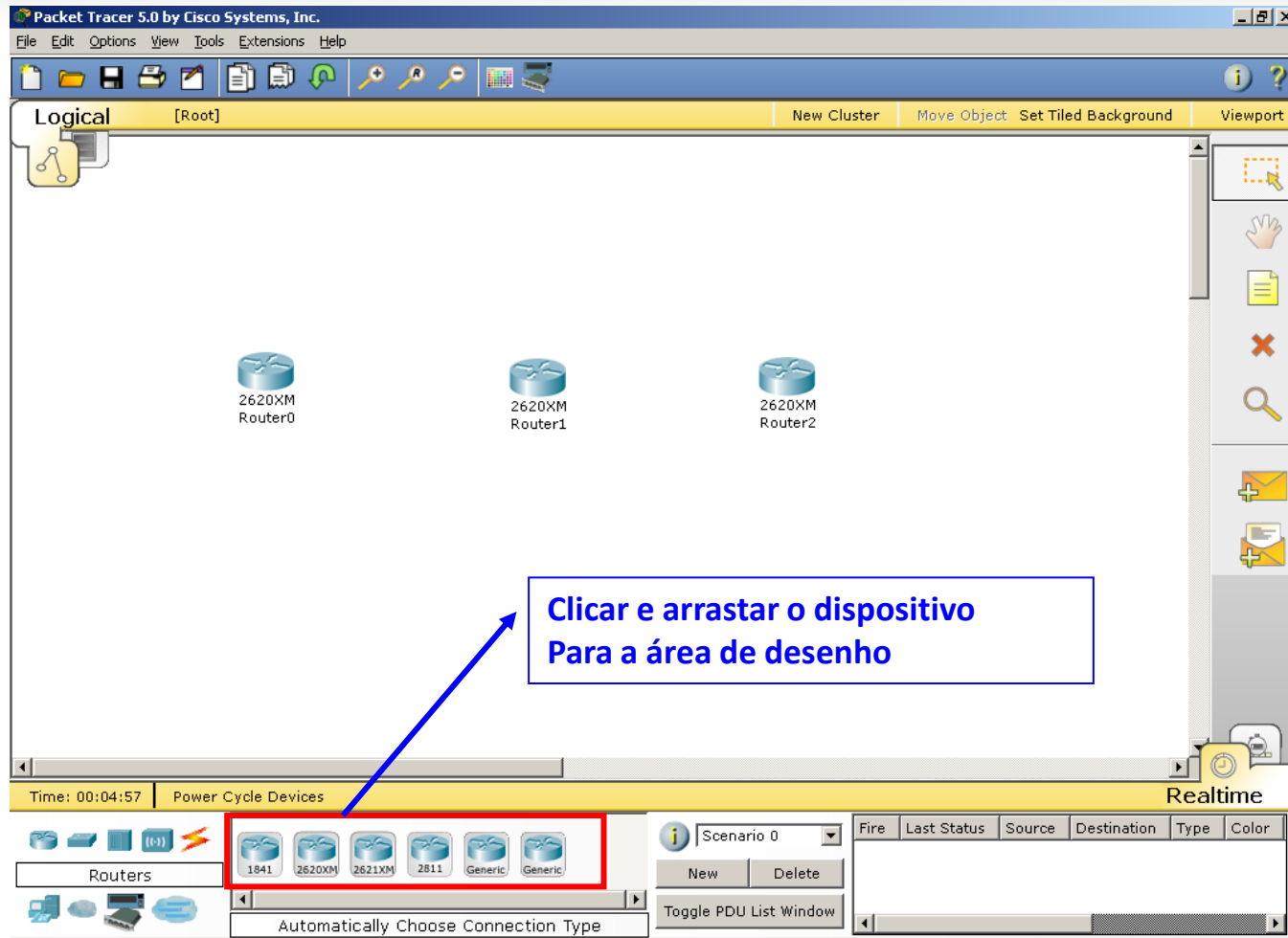
Ambiente Cisco PT 5.3.3



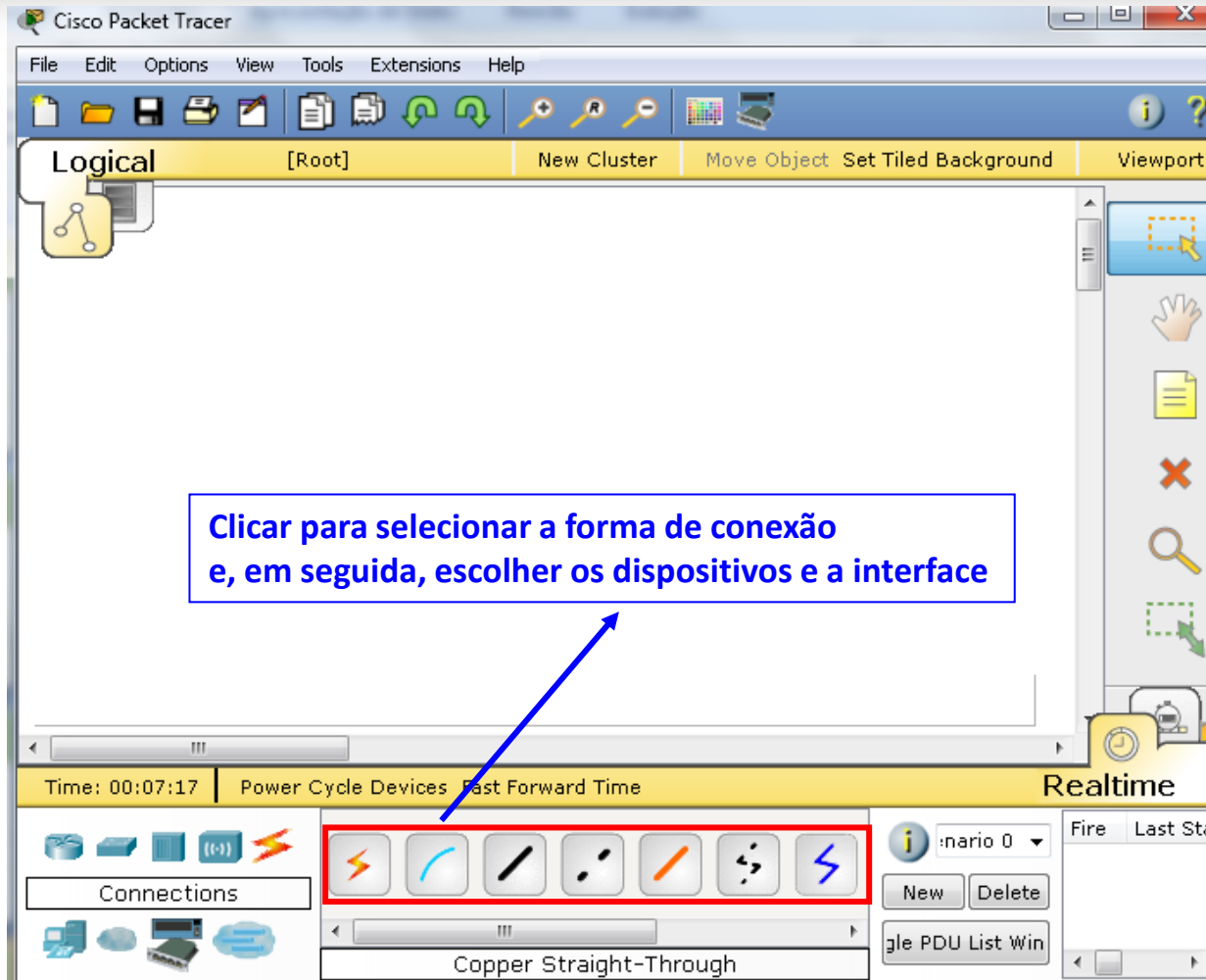
Ambiente Cisco PT 5.3.3



Ambiente Cisco PT 5.3.3

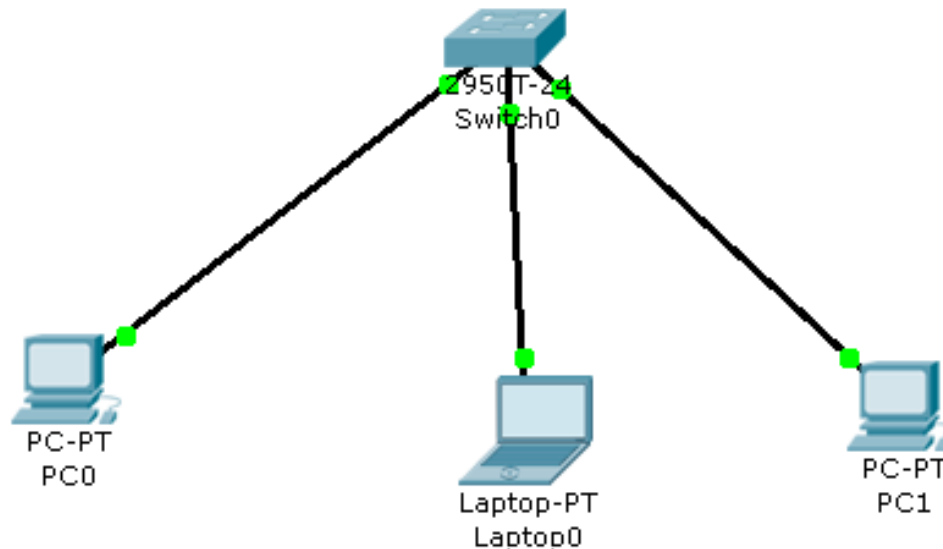


Ambiente Cisco PT 5.3.3



Ambiente Cisco PT 5.3.3

- Faça esse pequeno cenário;
 - Fique atento quanto aos dispositivos utilizados e seus modelos;



- Faça a Atividade Prática: APRCA01



Referências

- Cisco Systems. Disponível em:
<http://www.cisco.com/web/BR/index.html>
- Comer, Douglas E., Interligação de Redes Com Tcp/ip
- James F. Kurose, Redes de Computadores e a Internet
- Escola Superior de Redes, Arquitetura e Protocolos de Redes TCP/IP
- Escola Superior de Redes, Roteamento avançado

