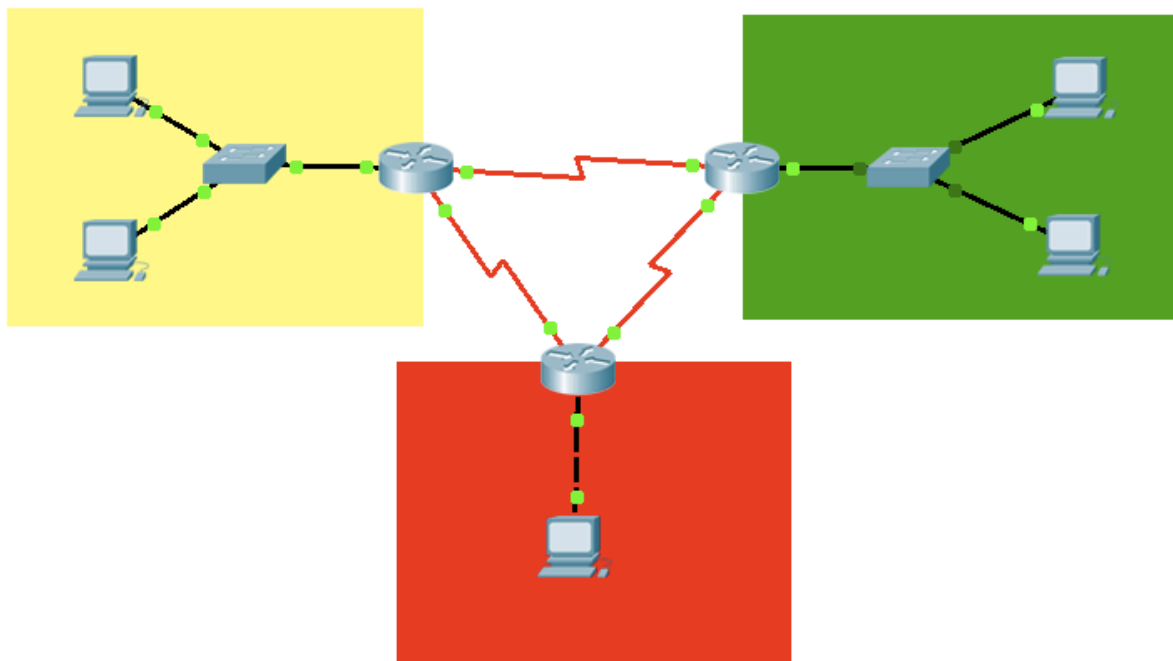


Aluno:	Disciplina: Redes de Computadores
Turma: INFO4M	Professor: Filipe Raulino

1. Implemente o seguinte cenário de rede no packet tracer:

Rede Amarela	Rede Vermelha	Rede Verde
Endereço: 192.168.1.0/24	Endereço: 192.168.2.0/24	Endereço: 192.168.3.0/24
Gateway: 192.168.1.1	Gateway: 192.168.2.1	Gateway: 192.168.3.1



Os **roteadores** estão interligados pelas redes *10.10.1.0/30*, *10.10.1.4/30* e *10.10.1.8/30*.

1. Adicione rotas fixas nos roteadores para que todas as máquinas de todas as redes consigam se comunicar (teste por ping).

Após ter configurado todos os PCs e roteadores, escreva um arquivo contendo:

- ▶ Endereço de cada host e roteador;
- ▶ Endereço das redes entre roteadores;
- ▶ Tabelas de rotas de cada roteador.

2. Configure o roteador para que as rotas sejam atualizadas utilizando o protocolo RIP (teste por pig).

- ▶ Analise o arquivo que produzido no cenário anterior, existe alguma diferença?
- ▶ Exclua um dos links entre os roteadores acima, houve alguma mudança? Explique como isso ocorre.

3. Na sua opinião qual o modelo mais vantajoso para esta rede? Justifique.