

INSTITUTO FEDERAL DE  
EDUCAÇÃO, CIÊNCIA E TECNOLOGIA  
RIO GRANDE DO NORTE

---

# Sistemas Operacionais de Redes

GPO (Group Policy Object)

A decorative background element consisting of several light green rounded squares arranged in a grid-like pattern, primarily located in the bottom right quadrant of the slide.



# Conteúdo Programático

---

- Políticas de segurança das GPOs
  - Visão Geral
  - Vantagens
  - Exemplos





# Visão Geral

---

- As Diretivas de Grupo no Active Directory® servem para centralizar o controle de usuários e computadores em uma empresa
- É possível centralizar políticas para toda uma organização, domínio, sites ou unidades organizacionais
- É possível também descentralizar a configuração da Diretiva de Grupos, configurando-a para cada departamento no nível da unidade organizacional



# GPO (Group Policy Object)

- As Configurações de Diretiva podem ser aplicadas para computadores e os usuários

- **Group Policy settings for users:**

- Desktop settings
- Software settings
- Windows settings
- Security settings



- **Group Policy settings for computers:**

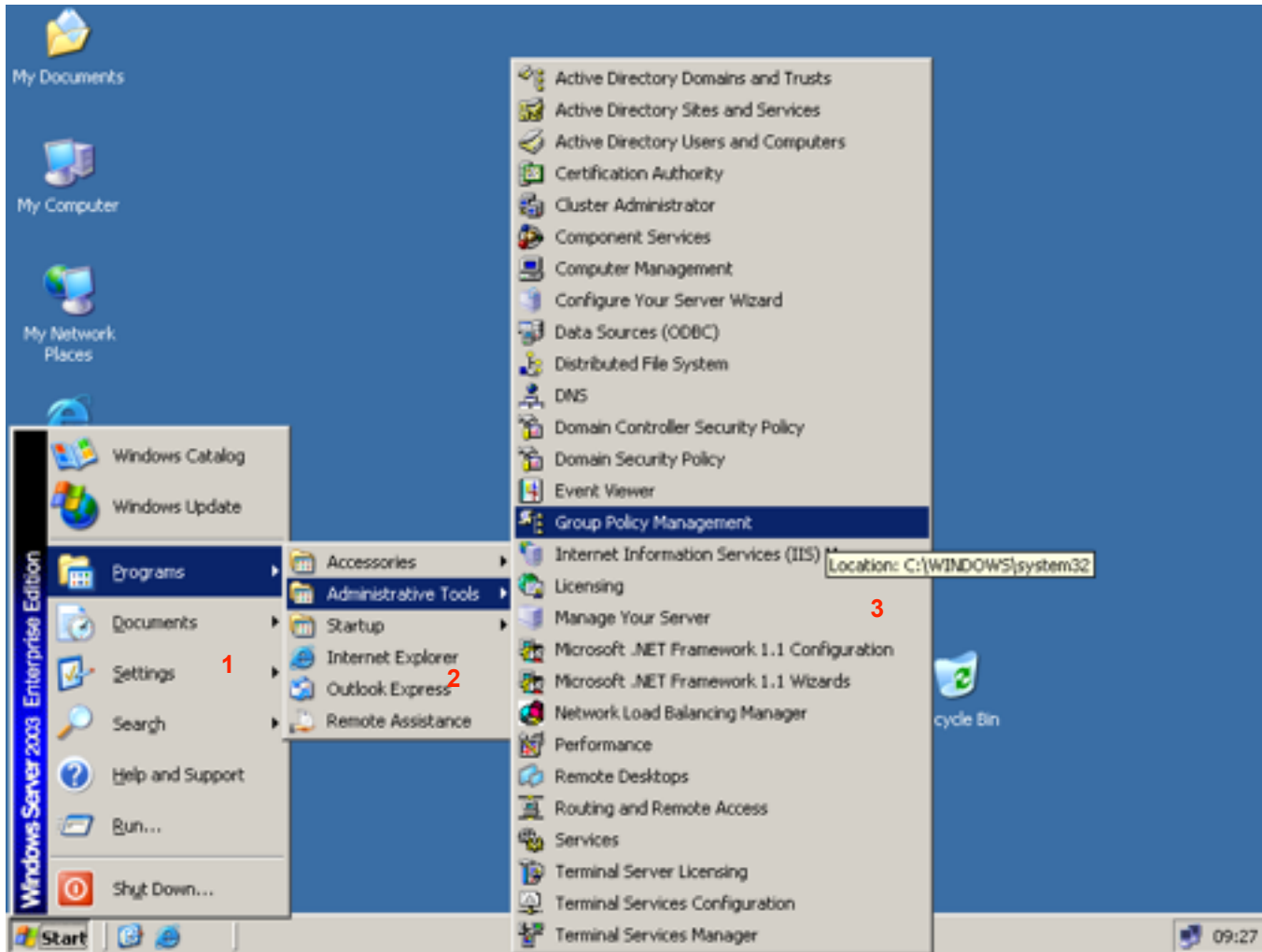
- Desktop behavior
- Software settings
- Windows settings
- Security settings



**Configurações de Diretiva de Grupo** para usuários incluem:

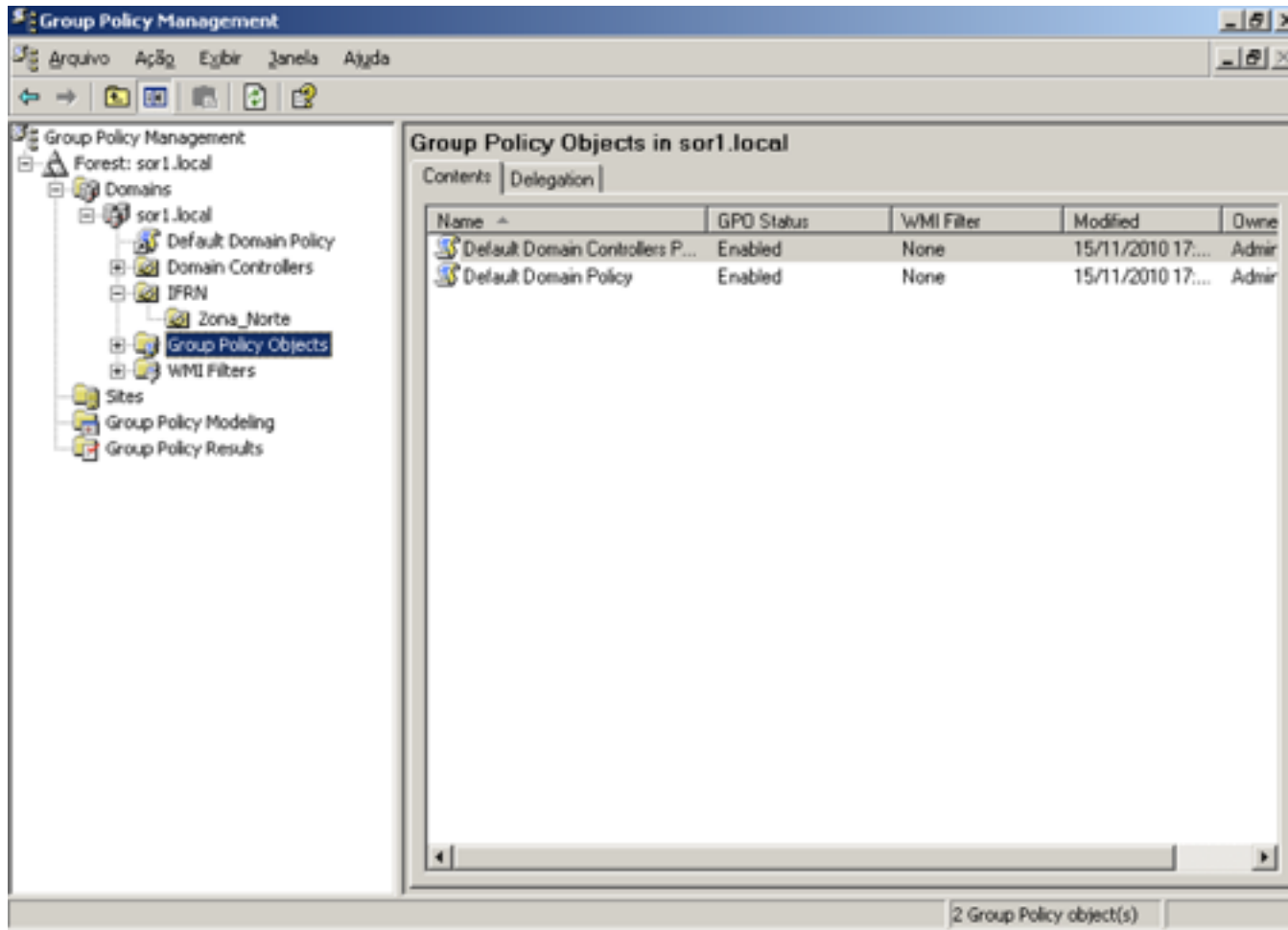
- Configurações específicas do sistema operacional, de área de trabalho, segurança, opções de aplicativos atribuídas e publicadas, configurações de aplicativos, opções de redirecionamento de pasta e script de logon e logoff de usuários. As Configurações de Diretiva de Grupo de usuário são aplicáveis quando os usuários iniciam a sessão no computador e durante um ciclo de atualização periódica.
- As Configurações de Diretiva de Grupos modificam o ambiente da área de trabalho do usuário.

# GPO (Group Policy Object)



- Utilize os procedimentos a seguir para acessar a ferramenta de Gerenciamento de GPO

# GPO (Group Policy Object)

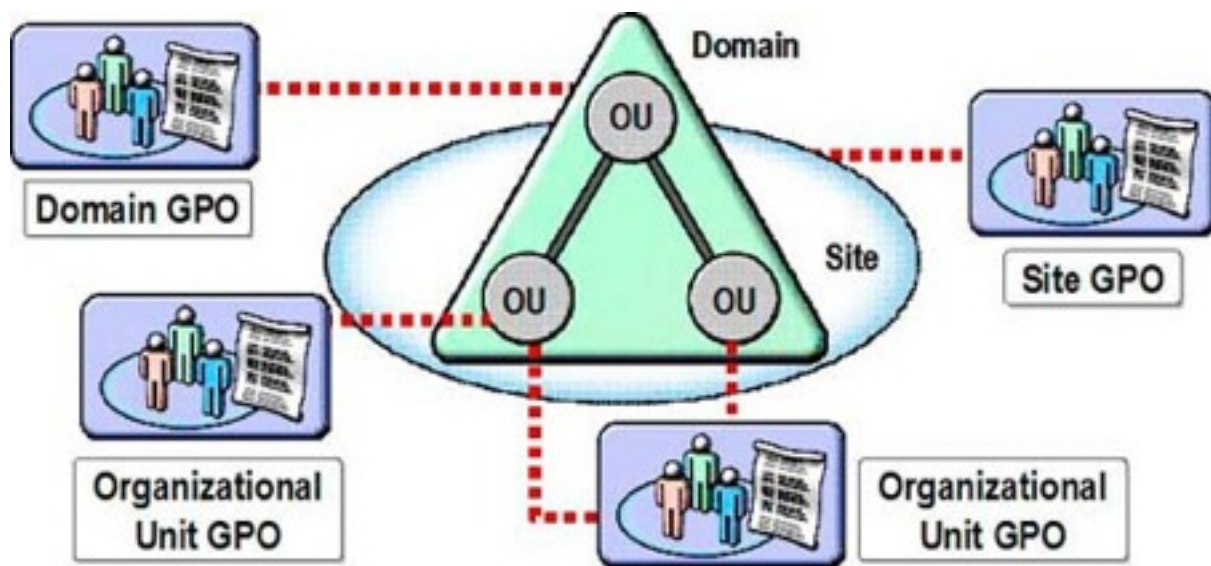


- Console de gerenciamento das políticas de grupo.

Só é possível adicionar políticas a objetos “*contêiner*”

# GPO (Group Policy Object)

- Link de GPO

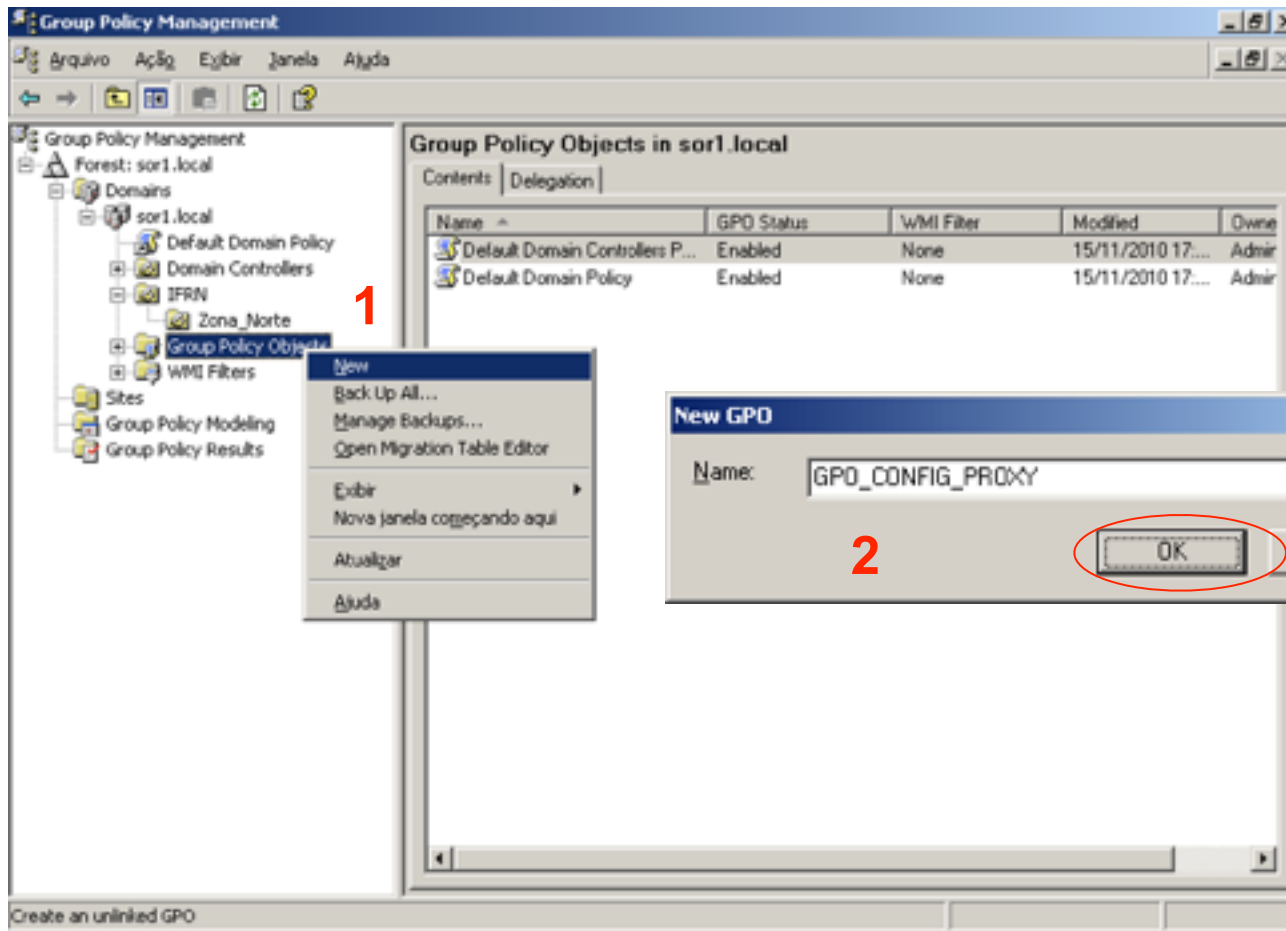


Para aplicar uma GPO ela precisa estar associada a um ou vários objetos “*contêiner*”

Apenas os membros dos grupos de **Domain Admins** e **Enterprise Admins** têm as permissões necessárias para vincular GPOs a domínios e unidades organizacionais

# GPO (Group Policy Object)

## ■ Criando uma GPO

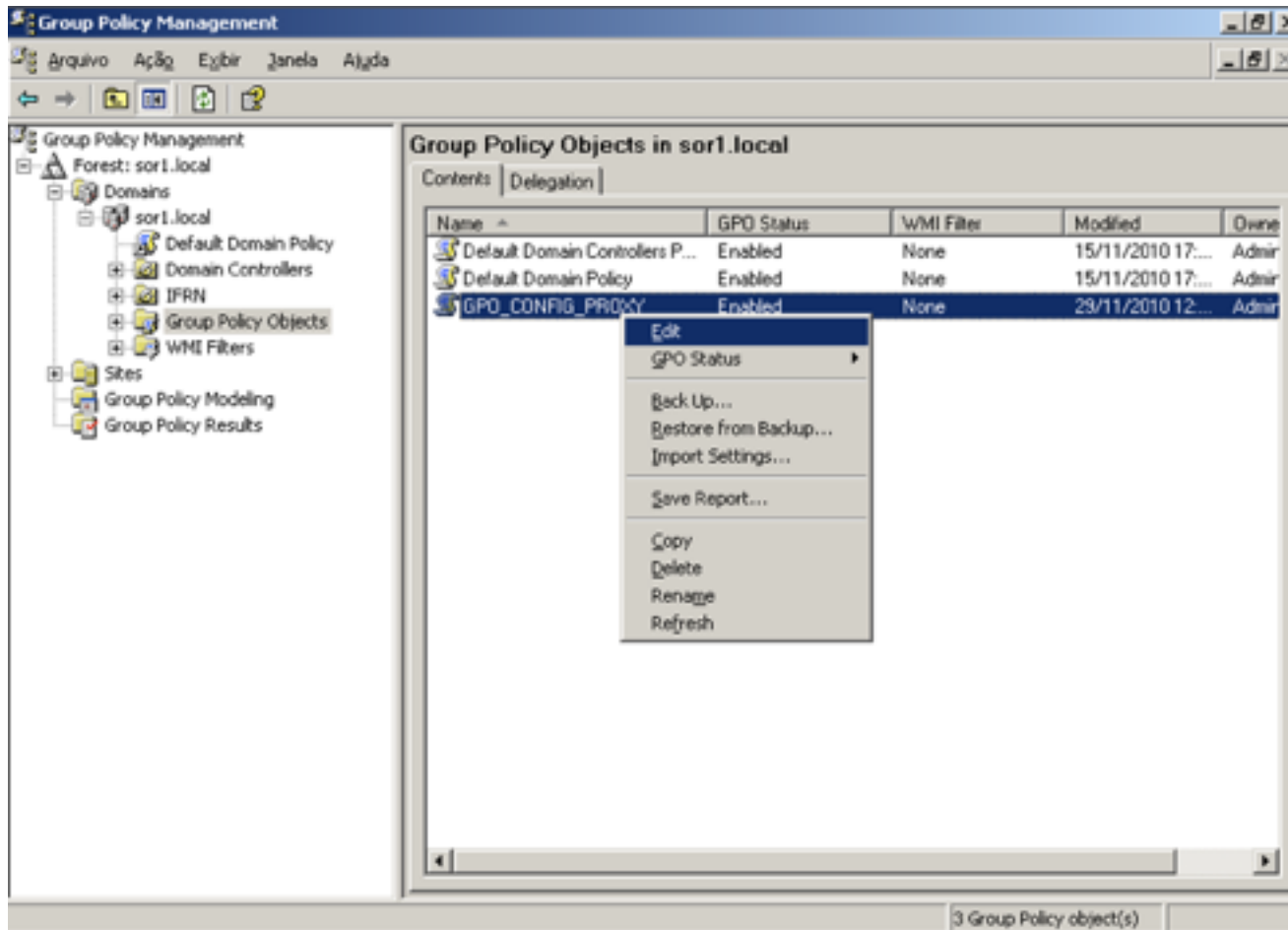


Essa nova GPO não terá link com nenhum contêiner.



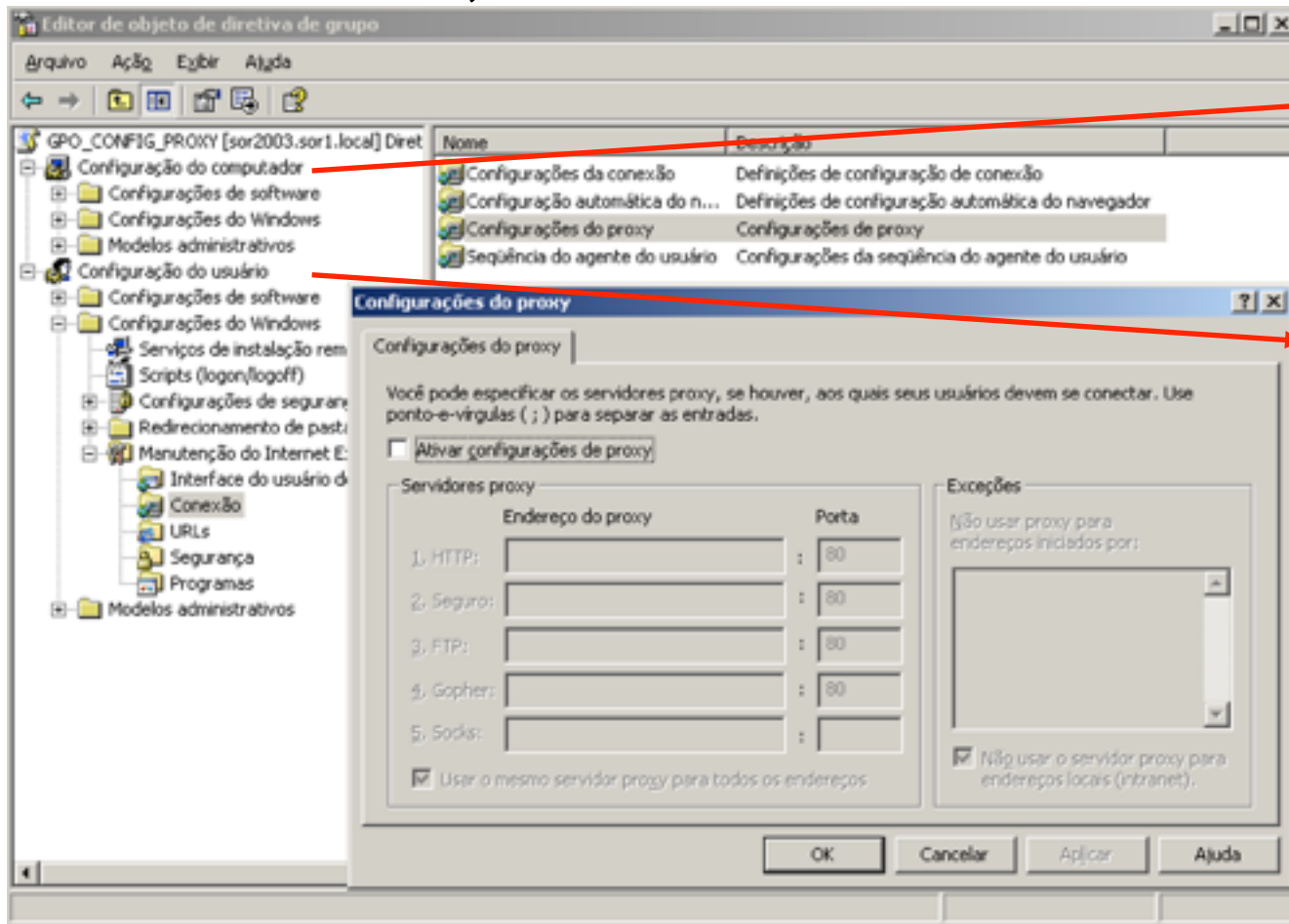
# GPO (Group Policy Object)

- Botão direito, editar...



# GPO (Group Policy Object)

- Botão direito, editar...



Políticas para computadores

Políticas para usuários



# GPO (Group Policy Object)

---

- Herança de GPO
  - A ordem em que o Windows Server aplica GPOs depende do contêiner do Active Directory ao qual é vinculado o GPO
  - Os GPOs são aplicados primeiro ao site e depois aos domínios e, por último, às unidades organizacionais nos domínios



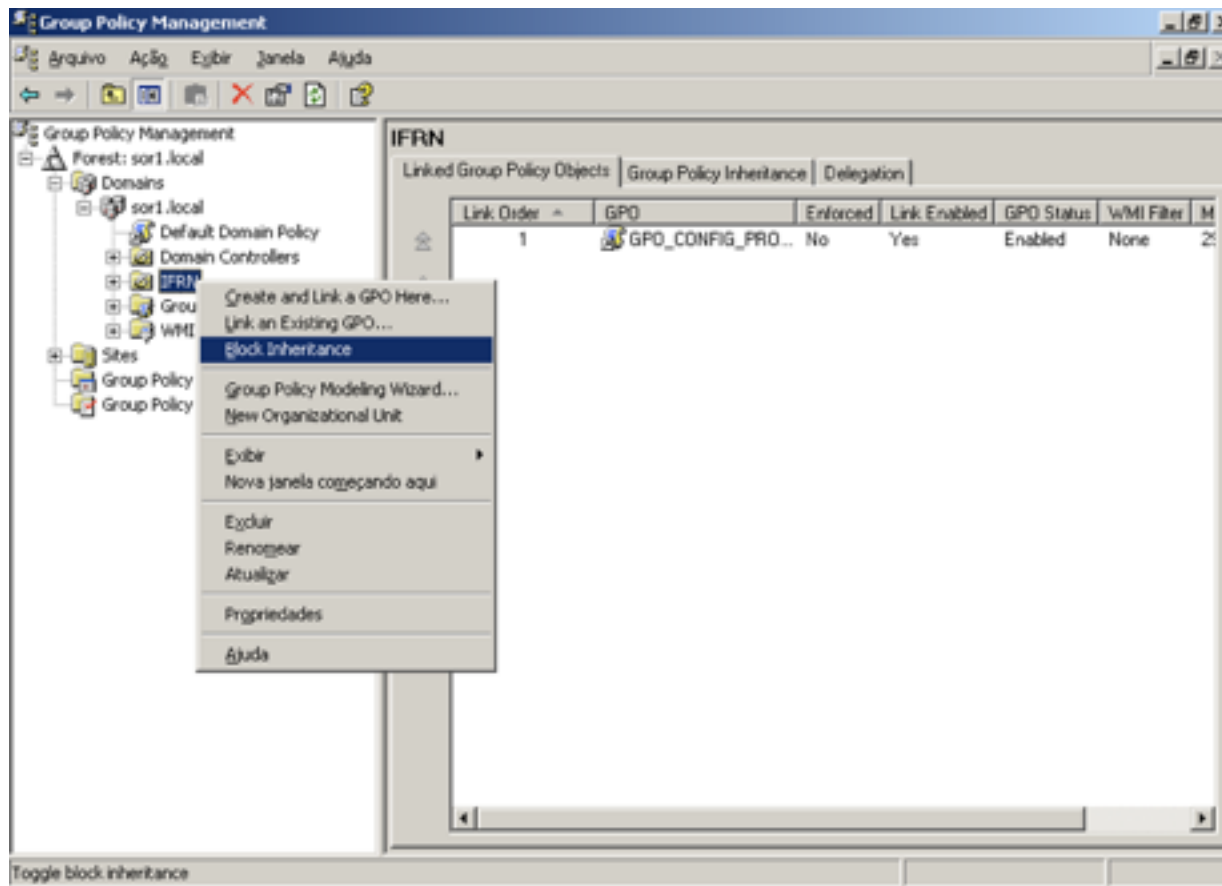
# GPO (Group Policy Object)

---

- **Conflito de GPOs**
  - As combinações complexas de GPOs podem criar conflitos e conseqüentemente exigir a modificação do comportamento de herança padrão
  - Quando você configura uma Diretiva de Grupo para unidades organizacionais pais e filhas, as configurações para essas unidades são aplicadas. Se as configurações forem incompatíveis, a unidade organizacional filha conserva sua própria configuração de Diretiva de Grupo
  - Se a ordem de hierarquia padrão não atender às necessidades da organização, você pode modificar as regras de herança em GPOs específicos

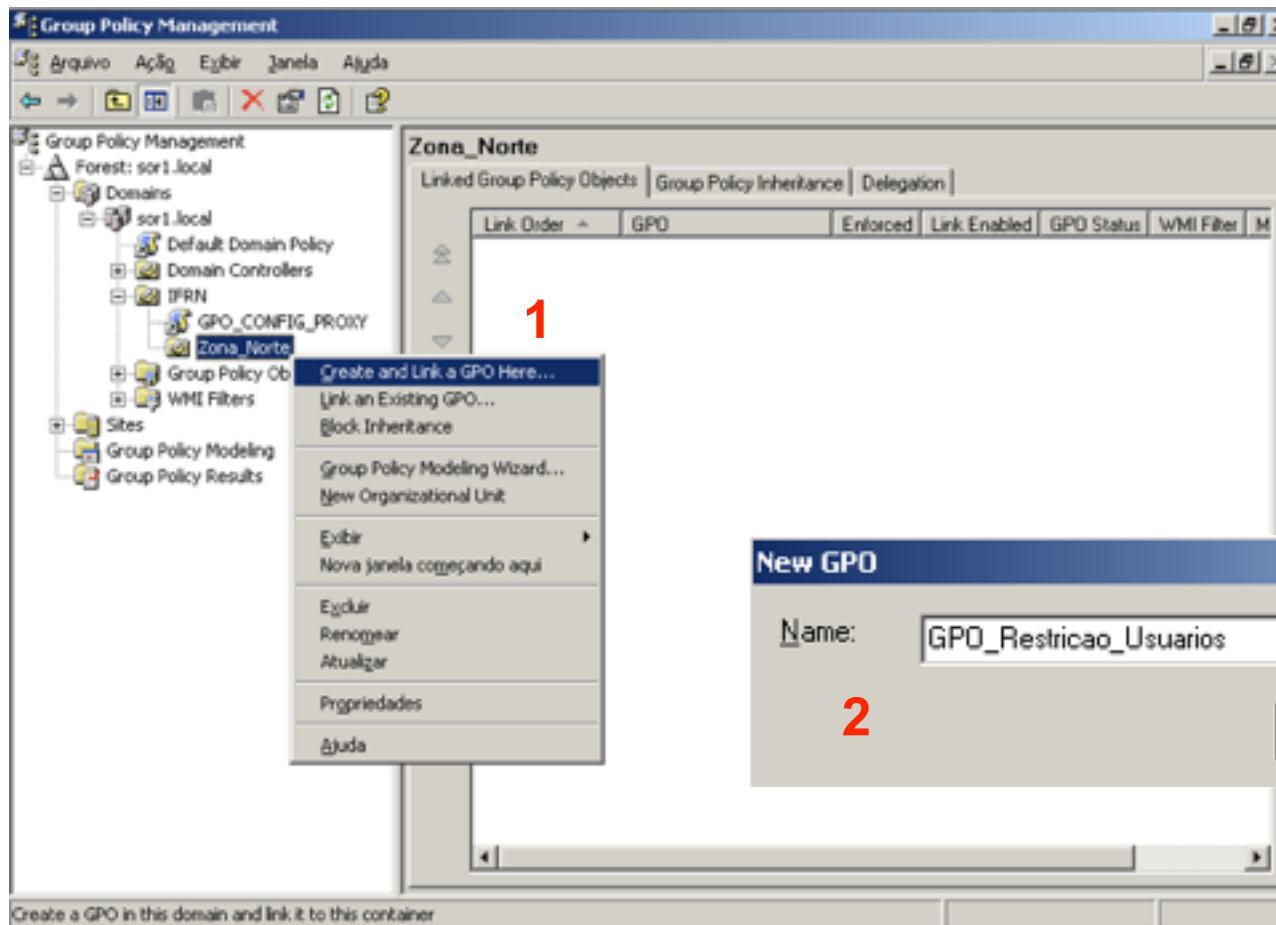
# GPO (Group Policy Object)

- Configurando o bloqueio de herança



# GPO (Group Policy Object)

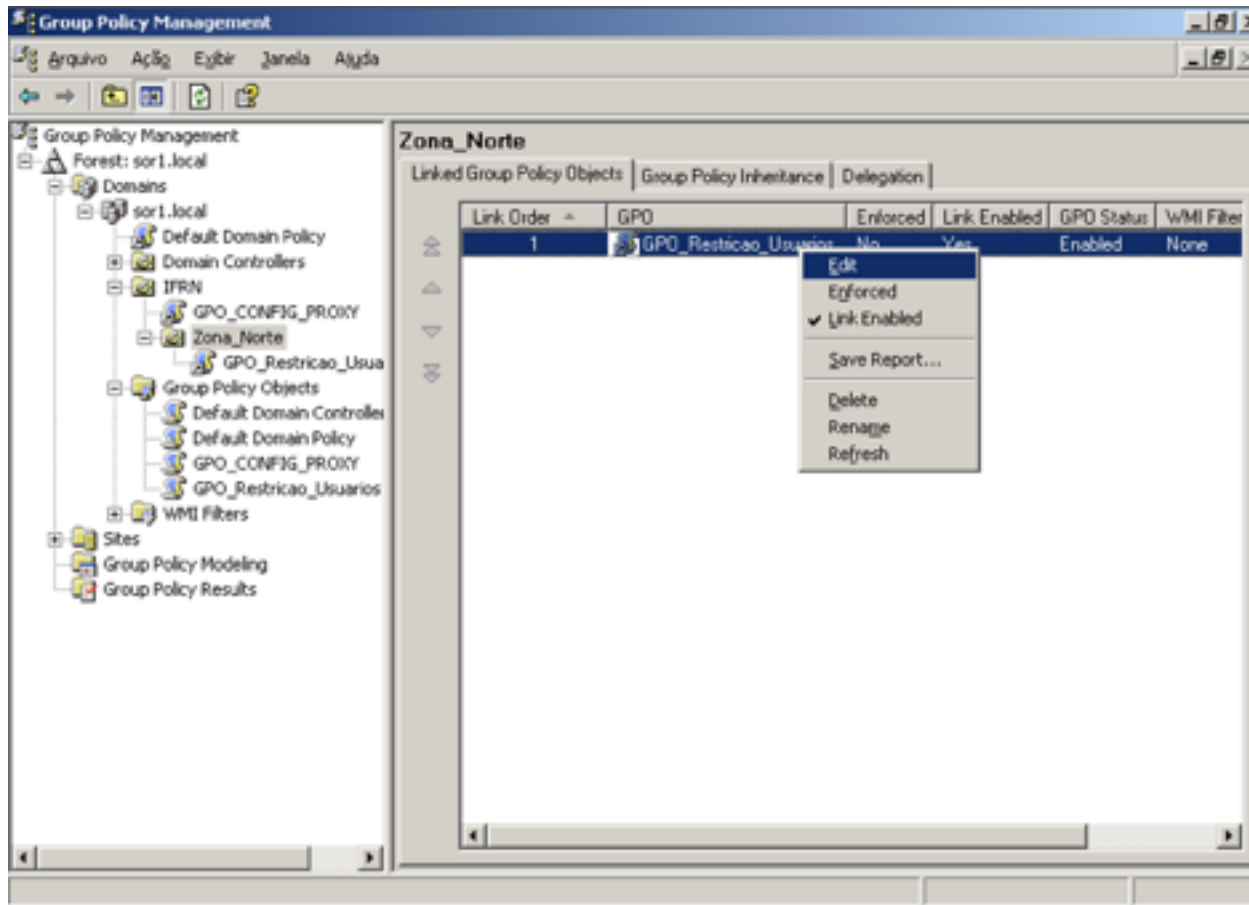
- Aplicando uma GPO que restringe o acesso ao painel de controle



Configuração uma GPO para a OU Zona\_Norte.

# GPO (Group Policy Object)

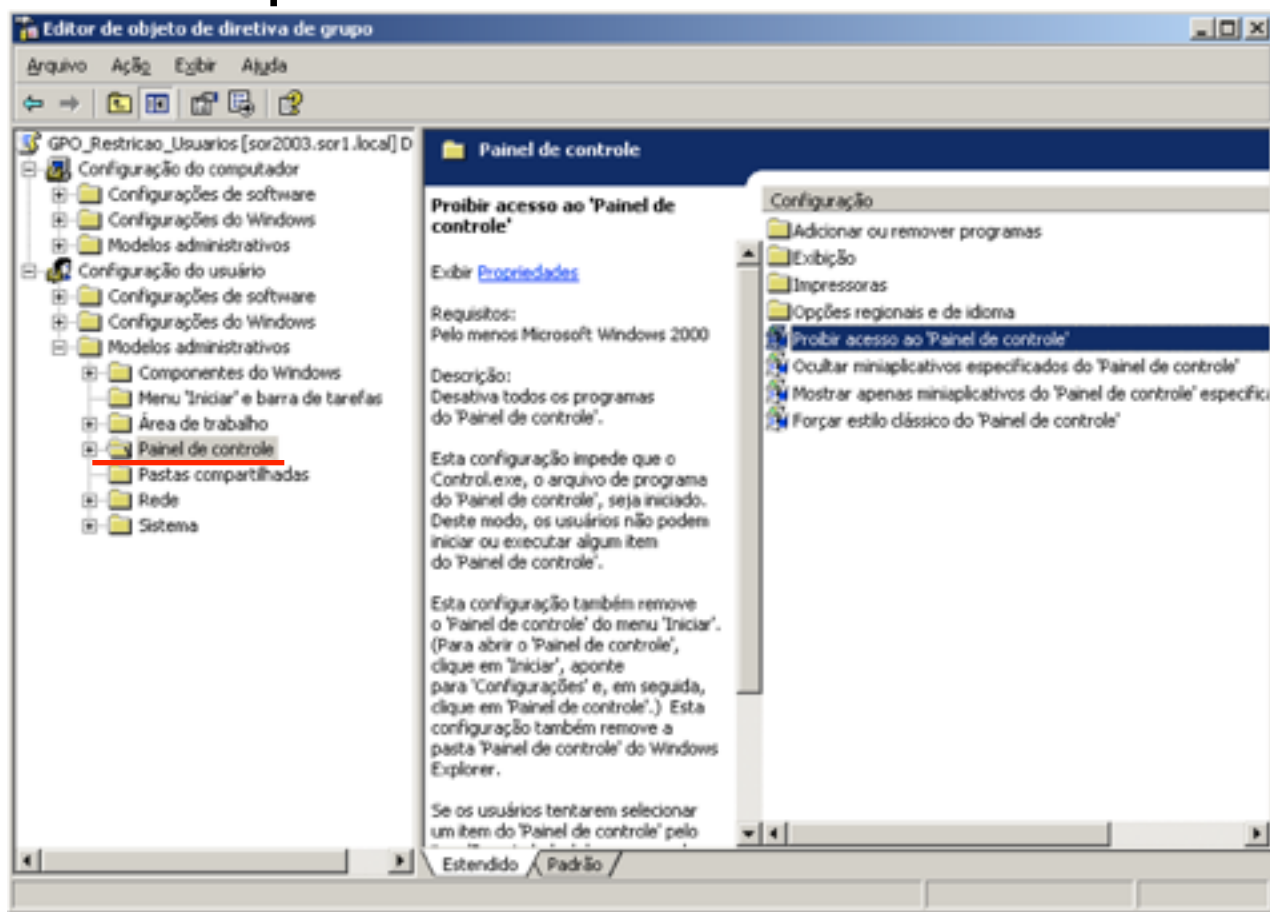
- Aplicando uma GPO que restringe o acesso ao painel de controle



Após criar e Linkar a GPO, deve-se proceder as configurações da GPO.

# GPO (Group Policy Object)

- Aplicando uma GPO que restringe o acesso ao painel de controle



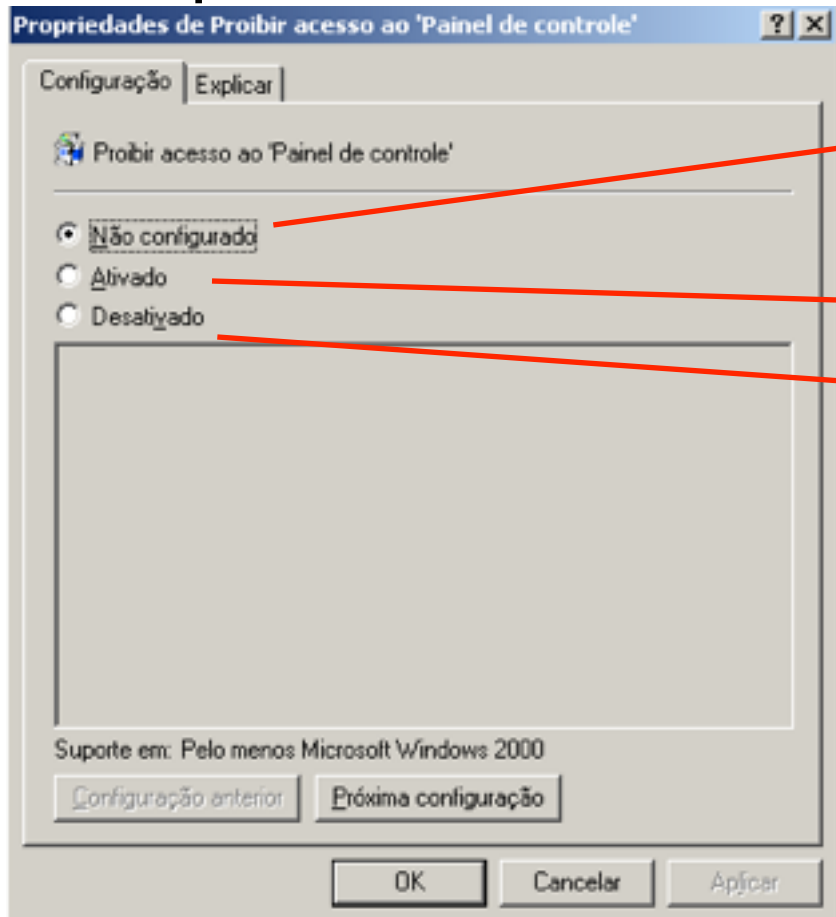
Após acessar o editor de políticas, configurações de usuário, Painel de controle

É possível proibir totalmente ou parcialmente o acesso ao painel de controle.



# GPO (Group Policy Object)

- Aplicando uma GPO que restringe o acesso ao painel de controle



**Não configurado:** não gera conflito no mecanismo de herança

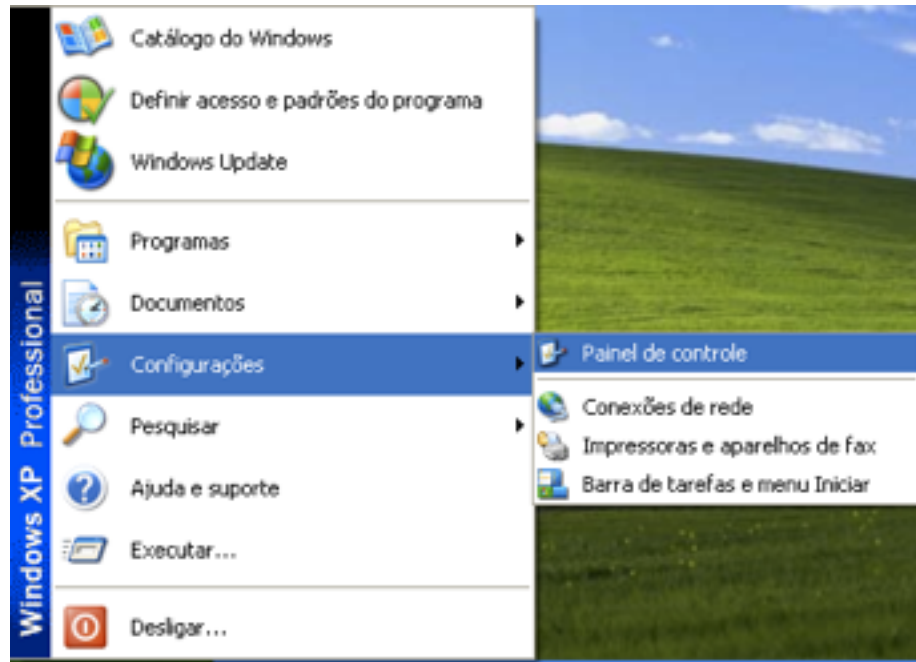
**Ativado:** Ativa a restrição

**Desativado:** Desativa a restrição

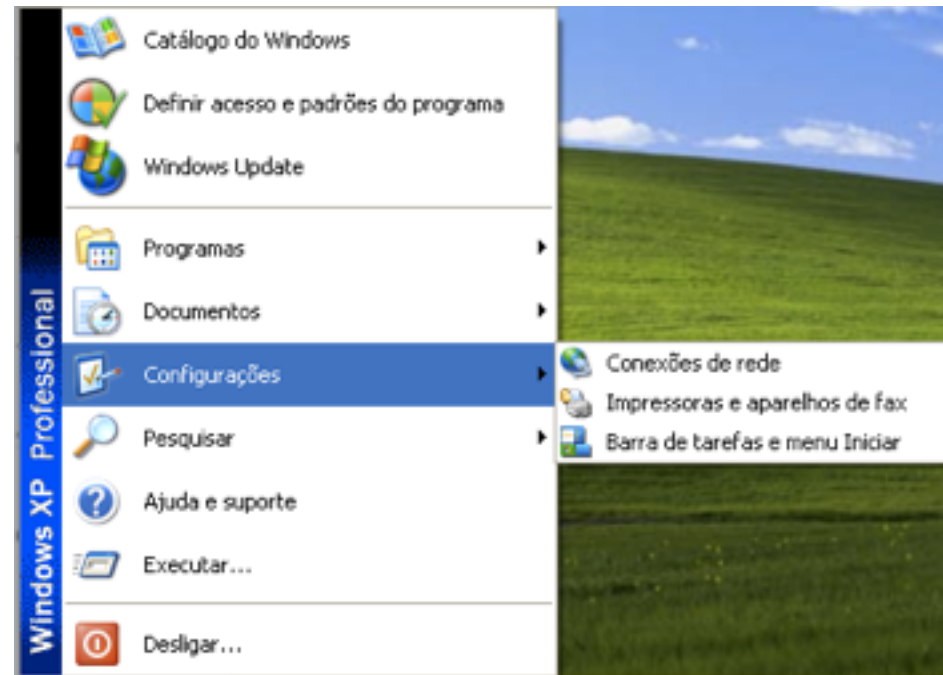
**Recomendação:** se não ativar a restrição, deixe como não configurada.

# GPO (Group Policy Object)

- Aplicando uma GPO que restringe o acesso ao painel de controle



Antes



Depois