

Arquitetura de Redes de Computadores

Prof. M.e **Helber** Wagner da Silva
helber.silva@ifrn.edu.br

Maio de 2014

Roteiro

- Objetivos da disciplina
- Conteúdo programático
- Metodologia
- Avaliações
- Bibliografia
- Softwares de apoio
- Contatos do/com professor

Objetivos da disciplina

- Entender os conceitos básicos sobre comunicação de dados
- Diferenciar os modelos de referência usados em Redes de Computadores
- Entender a aplicação das diversas camadas do Modelo TCP/IP
- Implementar na prática uma pequena Rede de Computadores

Conteúdos programáticos

- Comunicação de Dados
- Arquitetura RM-OSI
- Arquitetura TCP/IP
 - Camada de Aplicação – HTTP, FTP e SMTP
 - Camada de Transporte – TCP e UDP
 - Camada de Rede – IP
 - Camada de Enlace – ARP
 - Camada de Física

Metodologia

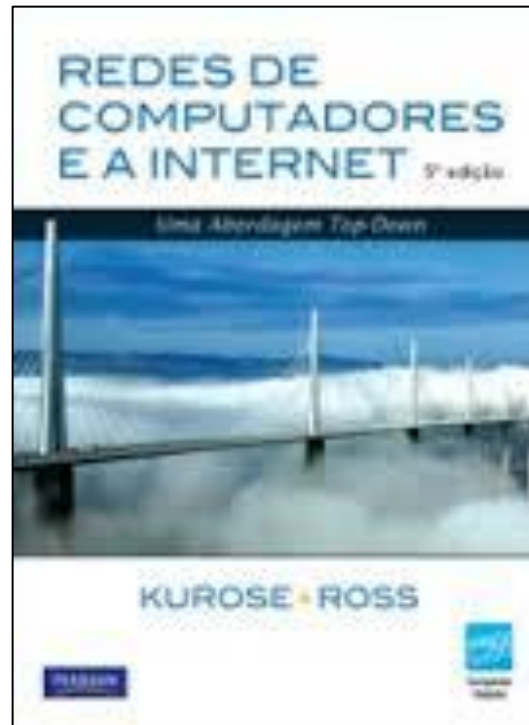
- Aulas teóricas expositivas
- Aulas práticas em laboratório
- Visitas técnicas
- Desenvolvimento de projetos

Avaliações

- Avaliações escritas e práticas
- Trabalhos individuais e em grupo (listas de exercícios, estudos dirigidos, pesquisas)
- Apresentação dos trabalhos desenvolvidos

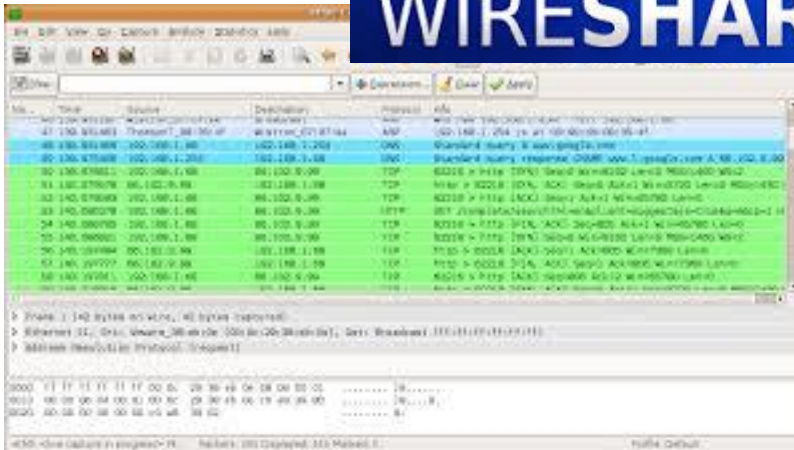
Bibliografia

- Referência Básica
 - ROSS, Keith e KUROSE, JAMES. **Redes de Computadores e a Internet**, Ed. Pearson

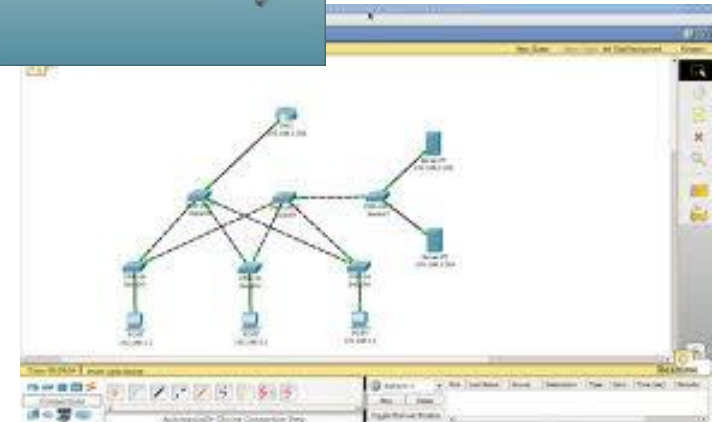
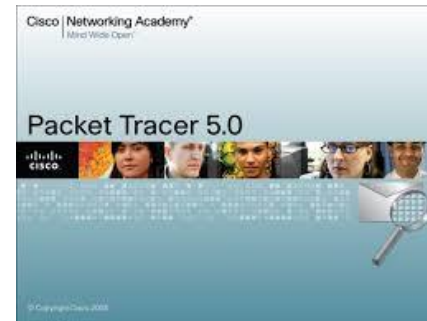


Softwares de Apoio

- Wireshark
 - Analisador de tráfego de dados
 - 1ª parte do curso



- Cisco Packet Tracer
 - Simulador de redes
 - 2ª parte do curso



Softwares de Apoio

- Wireshark
 - Analisador de tráfego de dados
 - 1ª parte do curso
- Cisco Packet Tracer
 - Simulador de redes
 - 2ª parte do curso

Disponíveis para download
na Internet

Contatos do/para professor

- **Do aluno para o professor**
 - Email
 - `helber.silva@ifrn.edu.br`
- **Do professor para os alunos**
 - Sistema Q-Acadêmico
 - mensagens, notas e frequência
 - Portal institucional do professor :
 - `docente.ifrn.edu.br/helbersilva`

Enviando email para o professor

- **Remetente (seu email)**

- Exemplo: `aluno@gmail.com`

- **Destinatário (email do professor)**

- `helber.silva@ifrn.edu.br`

- **Assunto:**

- Exemplo: `Dúvida sobre a aula`

- **Texto:**

- Olá, Professor. Você pode me esclarecer o que é um computador? Obrigado, Nome do aluno.

Perguntas?

helber.silva@ifrn.edu.br