

UNIVERSIDADE FEDERAL DO RIO GRANDE DO NORTE
CENTRO DE TECNOLOGIA
DEPARTAMENTO DE ENGENHARIA MECÂNICA

DESIGN CENTER

Professor: João Carmo

DESING CENTER

Introdução

- É o recurso mais poderoso para compartilhar dados entre arquivos.
- Permite localizar e inserir no desenho corrente informações de outros desenhos, como blocos, *layers*, referências externas, estilo de texto e de dimensionamento etc., a partir do arraste dessas informações.

DESING CENTER

Introdução

- A utilidade dessa ferramenta é evitar que se precise, a cada desenho, repetir os mesmos procedimentos para criação de *layers*, estilos, objetos iguais.
- O *Design Center* “compartilha” de uma forma bastante interativa e produtiva, as informações entre os desenhos.

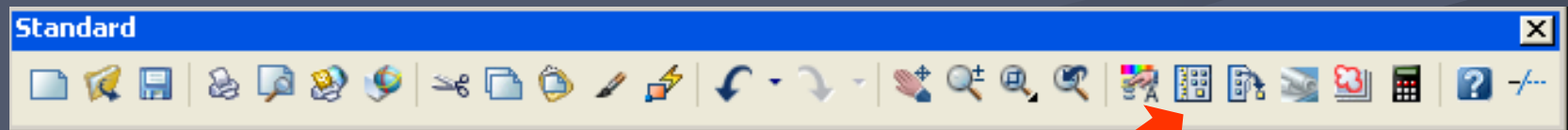
DESING CENTER

Acessando a Paleta

- Pode-se acessar o comando na opção *Paletts* no *Menu Tools*.

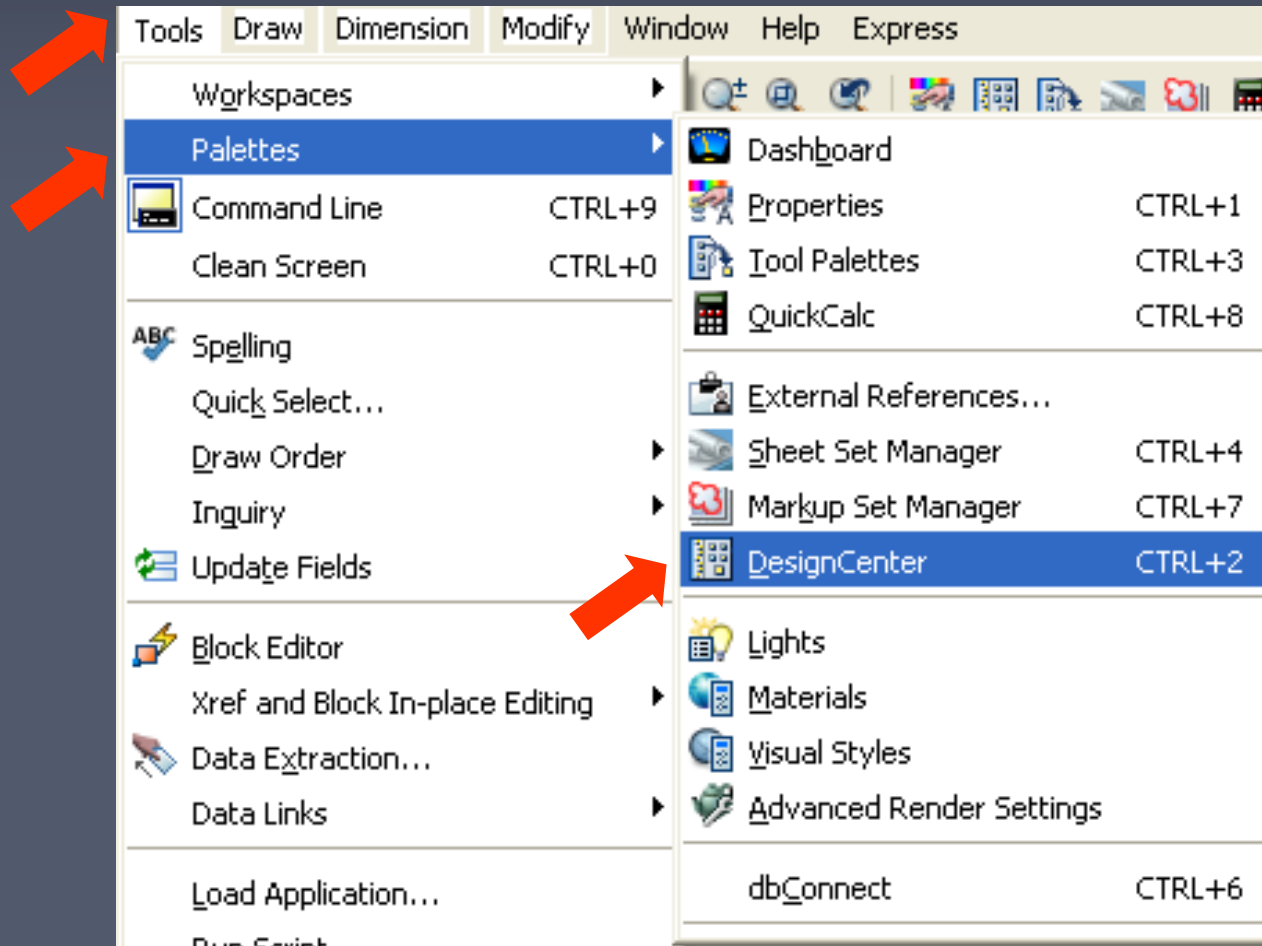
→ *Menu Tools > Pallets > Desing Center*.

- Ou ainda, na **Barra de Ferramentas Standard** (Padrão)



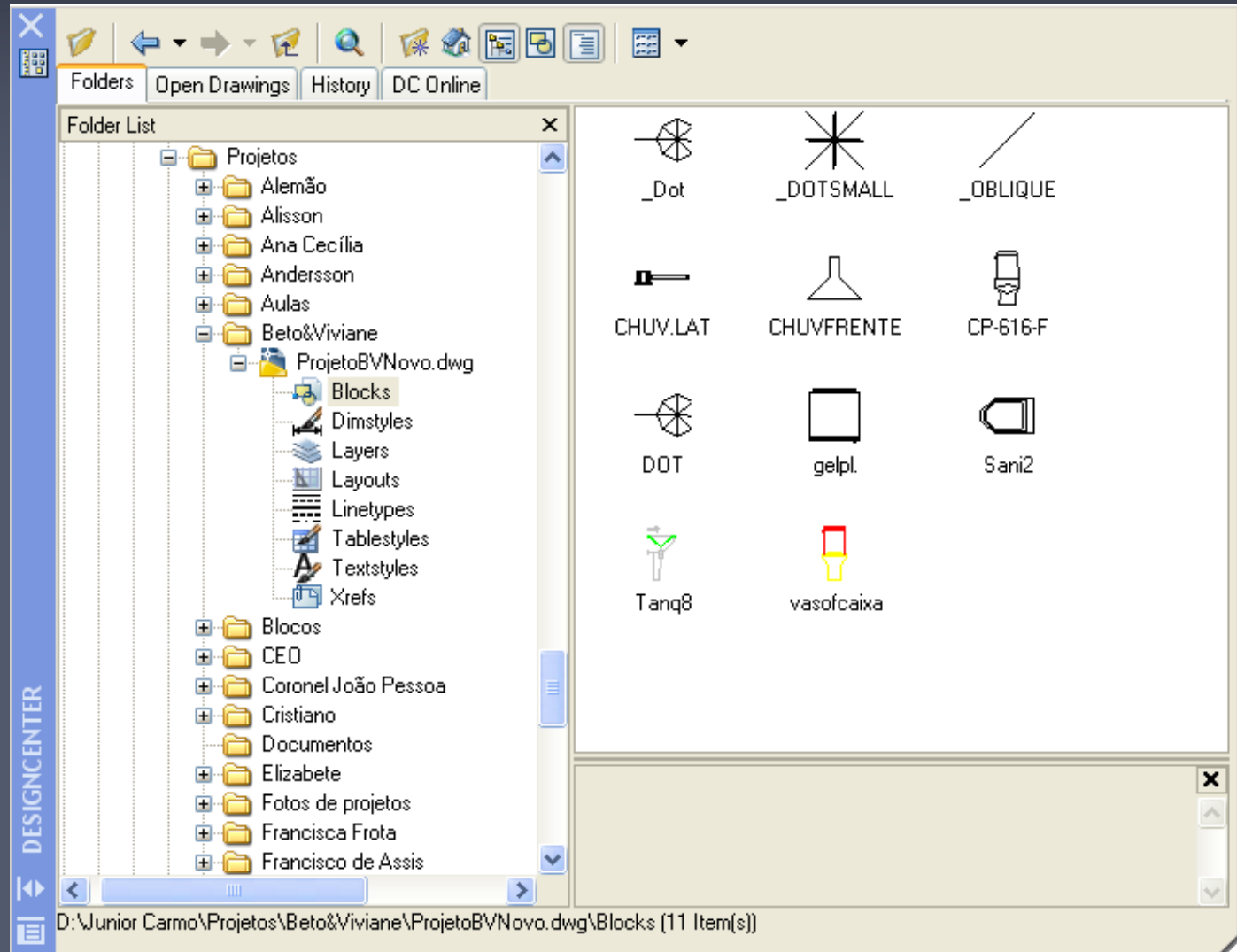
DESING CENTER

Acessando a Paleta



DESING CENTER

Acessando a Paleta



DESING CENTER

Acessando a Paleta

- A interface do *Design Center* contém um conjunto de ferramentas para acessar, buscar e organizar arquivos.
- Também possui abas que possibilitam o acesso rápido às pastas, desenhos, históricos e conteúdos pela internet.

DESING CENTER

Introdução

- A interface desse comando se dá a partir de uma estrutura em árvore.
- À medida que as pastas vão sendo abertas, tem-se acesso aos desenhos.
- Ao abrir um desenho, ele será “desmembrado” em seus componentes, contendo uma visualização acompanhada de sua designação.

DESING CENTER

Introdução

- Então qualquer um dos elementos mostrados na paleta pode ser facilmente inserido no desenho atual, simplesmente, arrastando-o para a Área Gráfica.
- Desta forma, é possível compartilhar um estilo de texto ou de dimensionamento, assim como um bloco de outro desenho com o desenho atual, arrastando-o.

DESING CENTER

Opções do Design Center

- *Aba Folders* – mostra a lista de pastas do computador e da rede local, onde é possível encontrar os desenhos desejados.
- *Aba Open Drawings* – mostra todos os desenhos abertos na sessão corrente do AutoCAD.

DESING CENTER

Opções do Design Center

- *Aba History* – ilustra os últimos 20 arquivos acessados.
- *Aba DC Online* – o *Design Center Online* possibilita o acesso à página web do Design Center na *Internet*, na qual se pode obter várias informações fornecidas por fabricantes de produtos.