

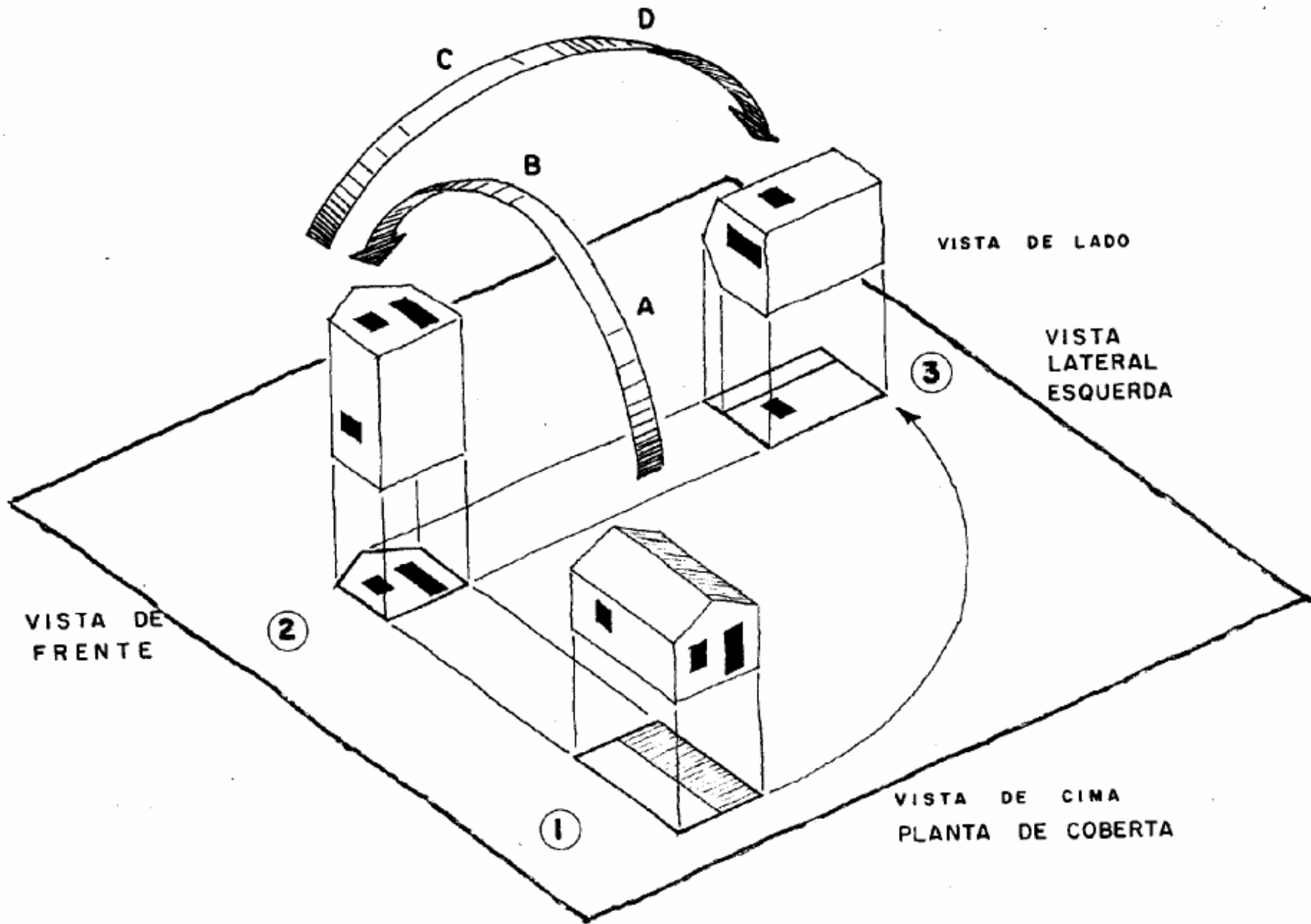
INSTITUTO FEDERAL DE EDUCAÇÃO, CIÊNCIA E  
TECNOLOGIA DO RIO GRANDE DO NORTE

# *Sistemas de representação*

Professor: João Carmo

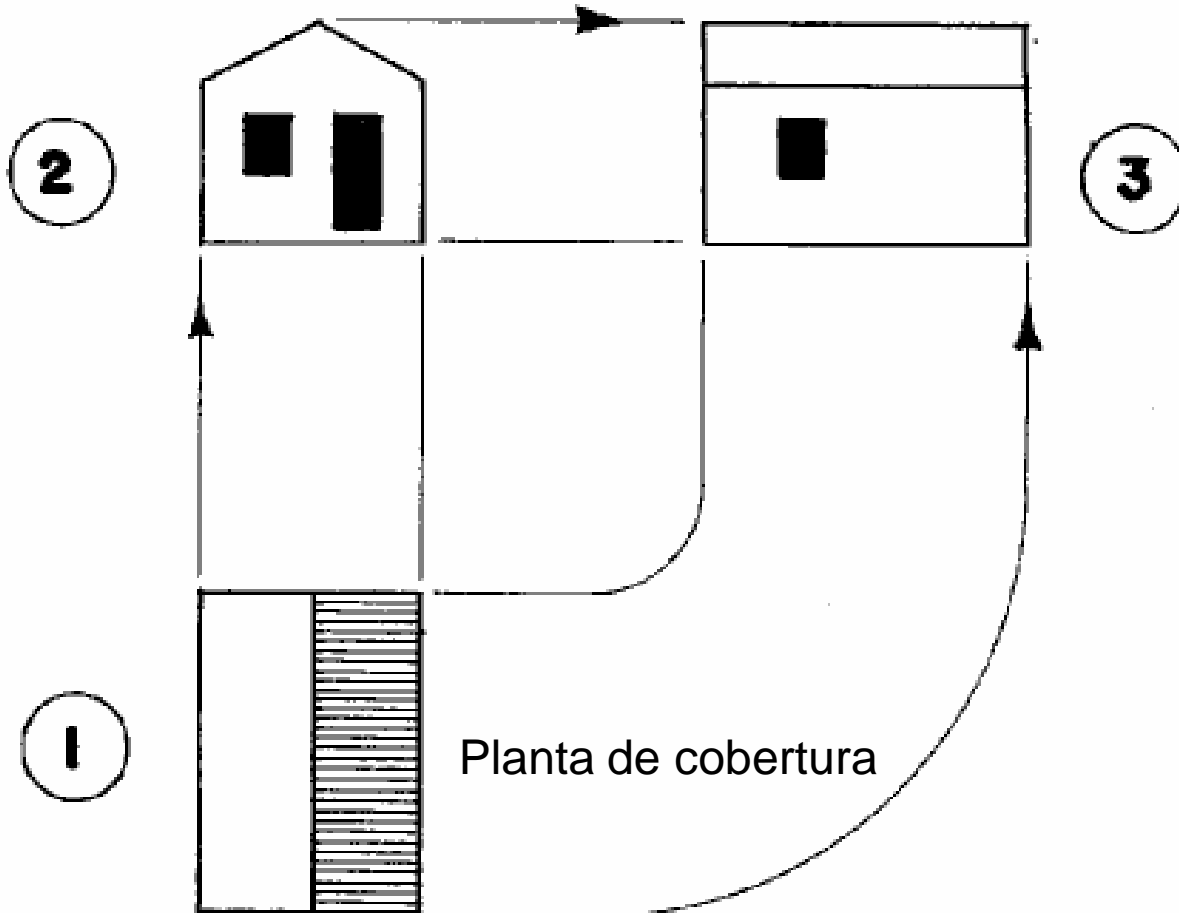
# INTRODUÇÃO

- As **PROJEÇÕES ORTOGONAIS** do Sistema Mongeano são usadas no Desenho Arquitetônico, apenas mudando-se os **TERMOS TÉCNICOS**.
- Dessa forma, a vista de frente é lida como **FACHADA PRINCIPAL OU FORNTAL**; vista superior, **PLANTA DE COBERTA** ou **COBERTURA**.



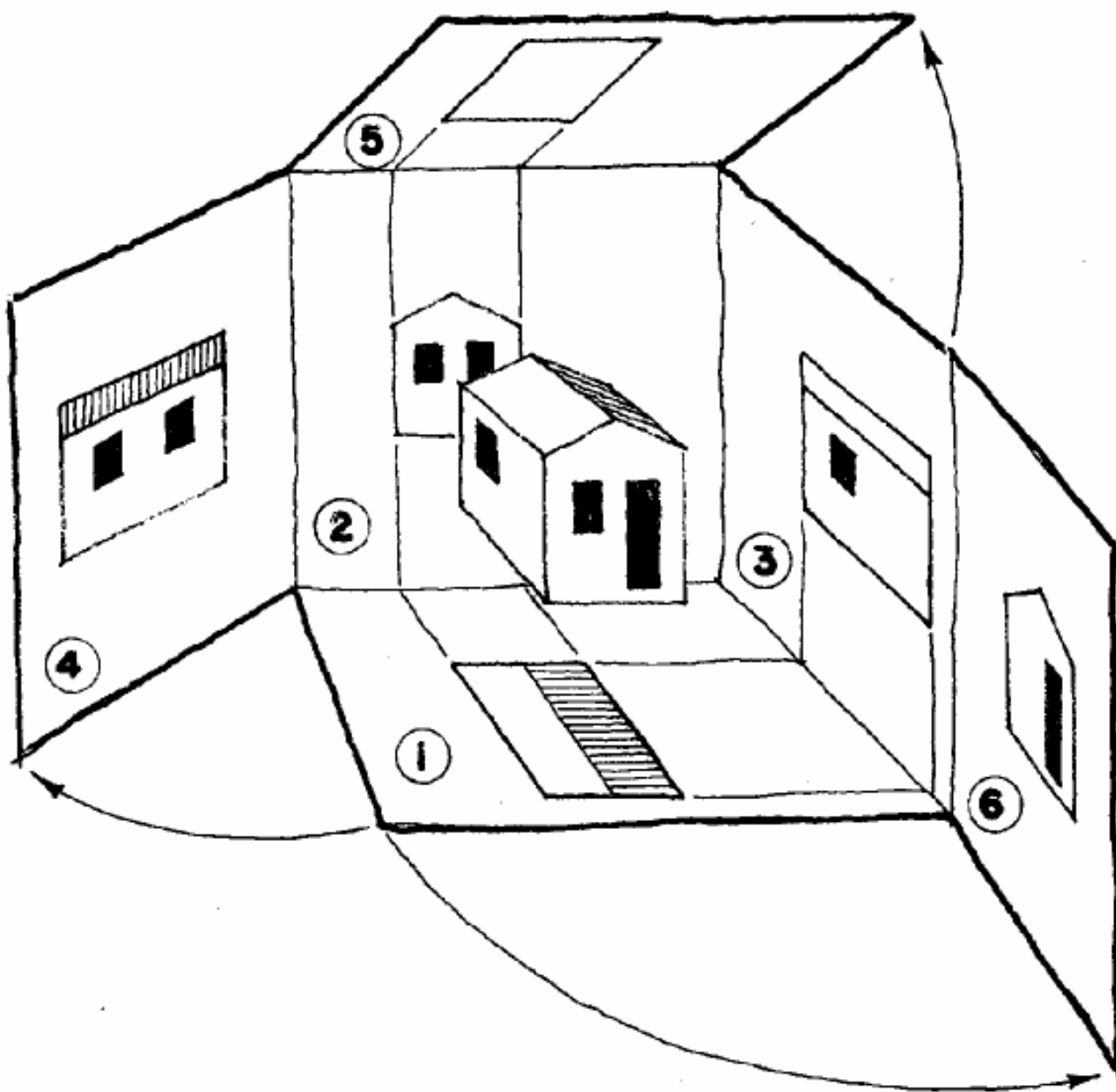
Fachada frontal

Fachada lateral esquerda



# INTRODUÇÃO

- A convenção descrita na **NBR 10067** que considera o objeto a ser representado envolvido por um cubo ou caixa de vidro, onde são feitas projeções em cada face desse cubo, sendo, em seguida, aberto e planificado, obtendo-se a disposição das vistas ortográficas, também é utilizada pelo **DESENHO ARQUITETÔNICO**.

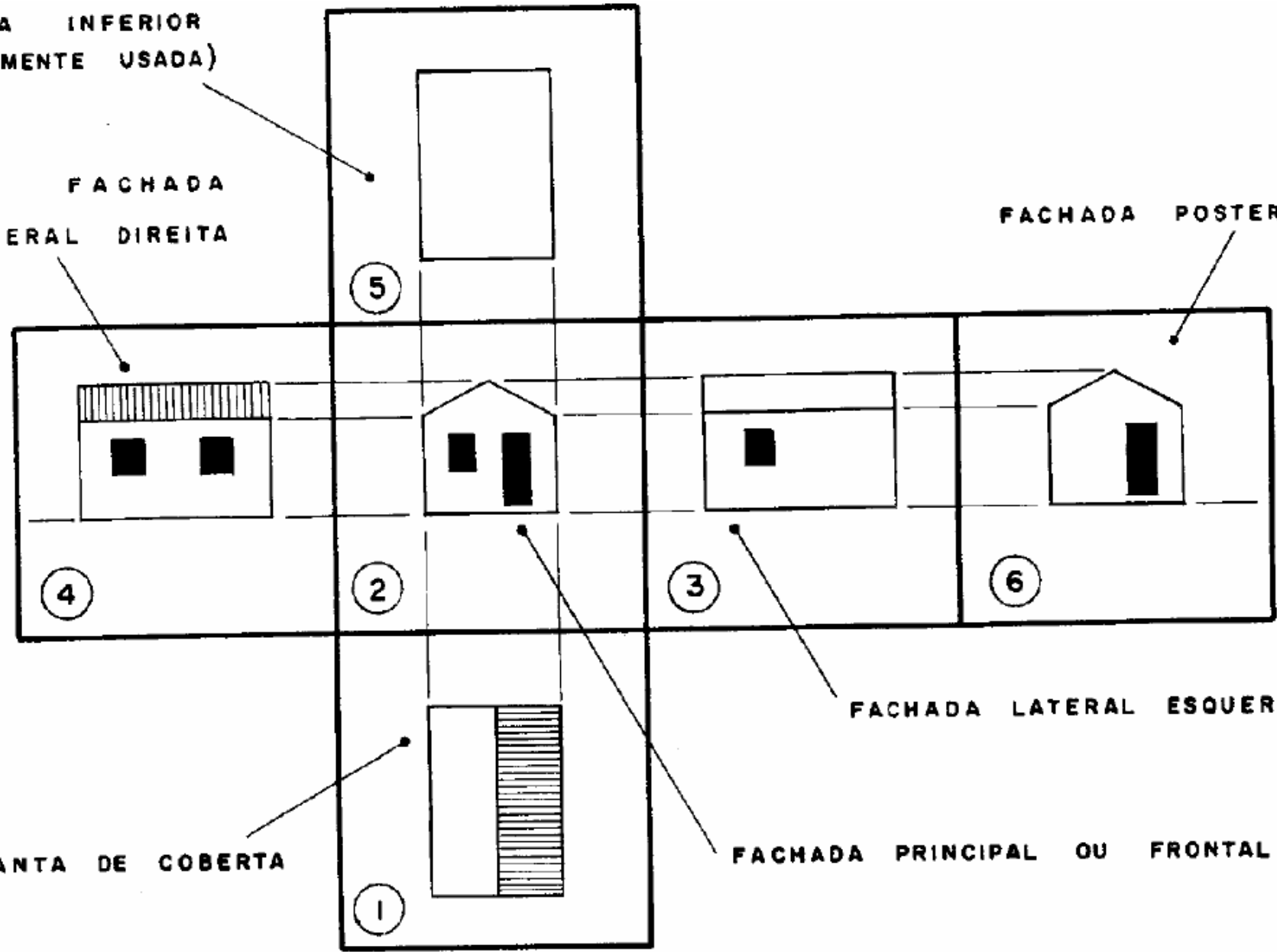


Obs.: convenção descrita na NBR 10067 aplicada ao Desenho Arquitetônico:  
caixa de vidro.

VISTA INFERIOR  
(RARAMENTE USADA)

FACHADA  
LATERAL DIREITA

FACHADA POSTERIOR



PLANTA DE COBERTA

FACHADA LATERAL ESQUERDA

FACHADA PRINCIPAL OU FRONTAL

# INTRODUÇÃO

- Na prática, essa ordenação não apresenta tanto rigor no Desenho Arquitetônico, já que os desenhos, geralmente, **COSTUMAM SER FEITOS EM FOLHAS DIFERENTES.**
  - Todos os desenhos **DEVERÃO APRESENTAR SUA RESPECTIVA NOMENCLATURA**, já que não estão presos à ordenação da disposição das vistas prevista na Norma Técnica.
-



# INTRODUÇÃO

- Podemos abreviar a convenção adotada pela Norma Técnica.
- O observador estando de frente à edificação, verá a Fachada Principal ou Frontal (2), caminhado para esquerda, verá a Fachada Lateral Esquerda (3), caminhando para direita, verá a Fachada Lateral Direita e assim por diante (4).

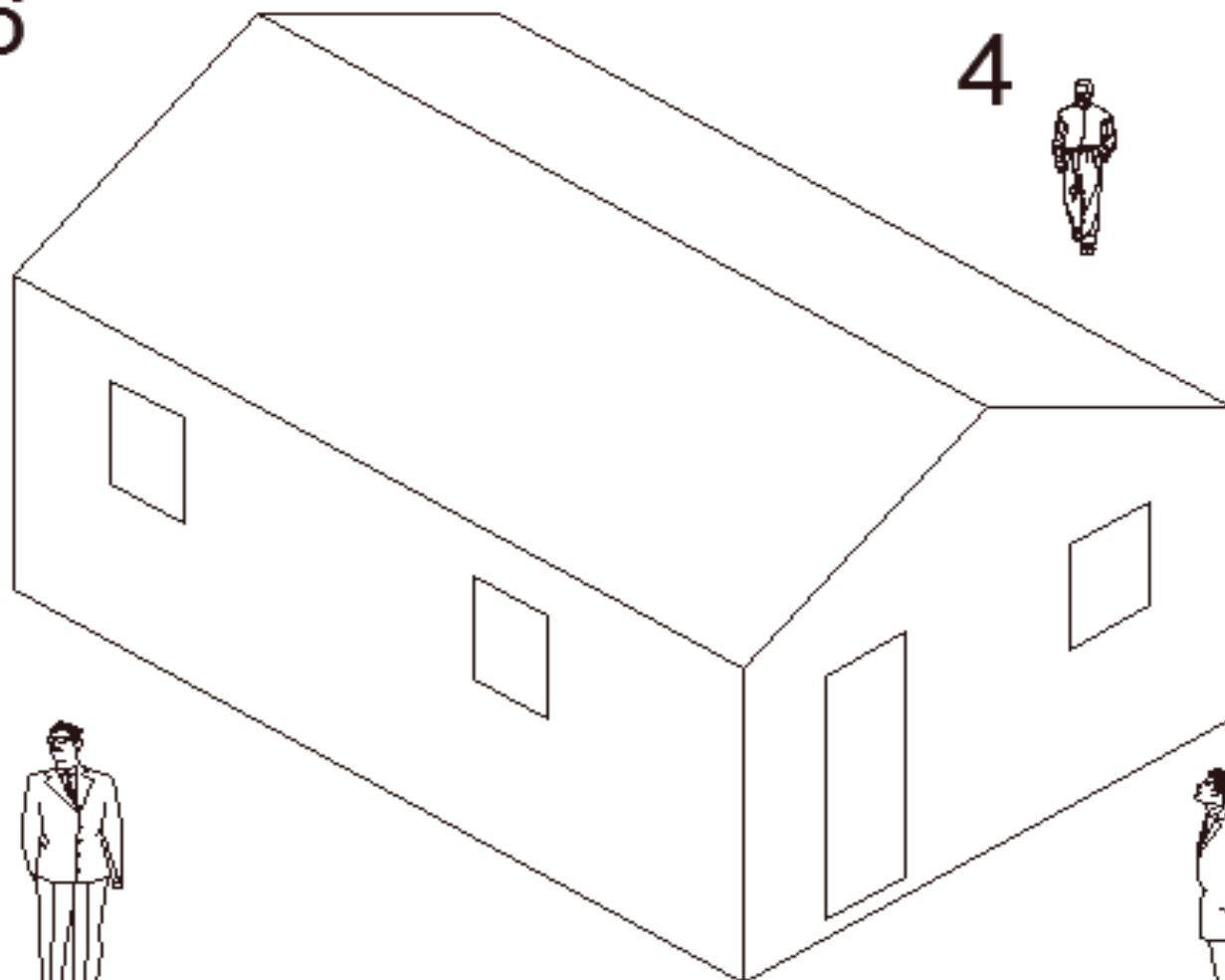
Vista por trás

6



Vista lateral direita

4



3



Vista lateral esquerda

2



Vista de frente

# INTRODUÇÃO

- Em resumo: as Vistas ou Fachadas Laterais Esquerda e Direita, assim como Posterior, dependerá do observador e da Fachada Principal ou Frontal.
- As fachadas não ficarão presas à disposição constante na Norma Técnica 10067.

---

Obs.: Em alguns projetos as fachadas são designadas de acordo com o posicionamento do Norte do projeto: exemplo: Fachada Norte, Fachada Leste.