

INSTITUTO FEDERAL DE EDUCAÇÃO, CIÊNCIA E
TECNOLOGIA DO RIO GRANDE DO NORTE

TIPOS DE DESENHOS E PAPÉIS

Professor: João Carmo

TIPOS DE DESENHOS E PAPÉIS

- Quando se pretende construir uma escola, um hospital ou uma casa, surge a necessidade de se fazer um **PROJETO**.
 - Sem um **PROJETO** não há possibilidade de se determinar:
 - Custo da construção;
 - Quantitativo de materias;
 - Tempo de construção e etc.
-

TIPOS DE DESENHOS E PAPÉIS

- Existe uma diferença entre **PROJETO** e **DESENHO** (plantas).
 - O **DESENHO** é a representação gráfica do projeto constituído pelas PLANTAS, CORTES, FACHADAS, PERSPECTIVAS.
-
- O PROJETO é uma idéia – resultado da imaginação criadora.

TIPOS DE DESENHOS E PAPÉIS

Etapas de um projeto

1. Estudo preliminar

- Constitui-se na **PRIMEIRA RESPOSTA GRÁFICA** do arquiteto às aspirações do cliente.
- Inicialmente, cabe ao cliente dizer seus objetivos, desejos, anseios em relação ao projeto.

Obs.: Deve ficar claro o valor aproximado da obra, ou seja, quanto o cliente poderá gastar na construção.

TIPOS DE DESENHOS E PAPÉIS

Etapas de um projeto

- Objetivos, desejos e anseios transformam-se em um **PROGRAMA DE NECESSIDADES**.
- Do diálogo entre **ARQUITETO** e **CLIENTE** vão surgindo problemas e soluções.

Obs.: um arquiteto nunca descarta intetiramente um esboço, mesmo que, no momento, aquele esboço não pareça adequado.

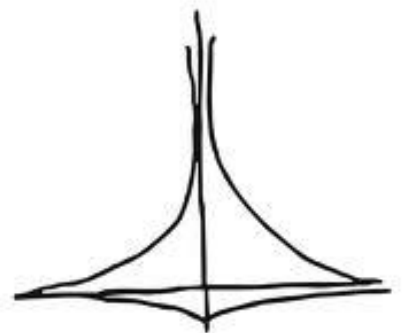
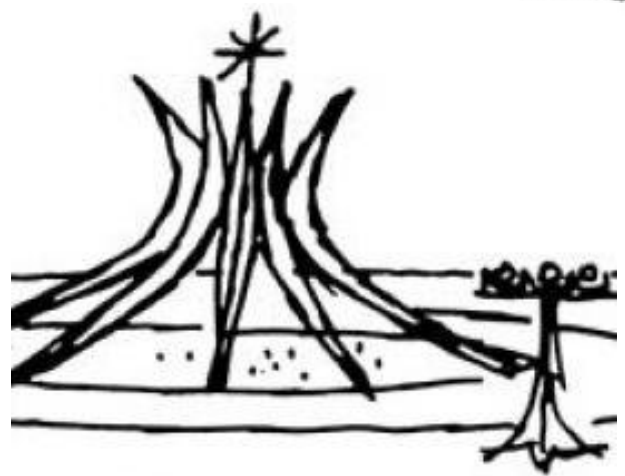
TIPOS DE DESENHOS E PAPÉIS

Etapas de um projeto

- As soluções ganham contornos, rabiscos, rascunho - o **ESBOÇO, CROQUI** ou **DIAGRAMAS**.
- Os esboços, em geral, são feitos em “papel manteiga” ou “papel fosco”.



103. Camino
1950





TIPOS DE DESENHOS E PAPÉIS

Etapas de um projeto

2. Anteprojeto

- Constitui-se na segunda representação gráfica do projeto: o esboço é “passado a limpo”.
 - É um desenho feito à mão-livre ou com auxílio de instrumentos.
-

TIPOS DE DESENHOS E PAPÉIS

Etapas de um projeto

- É um desenho de apresentação para **APRECIÇÃO PELO CLIENTE** e, por isso, pode-se utilizar cores, com perspectivas internas e externas.
- Utiliza-se papéis do tipo Canson, pois possibilita utilização de cores.





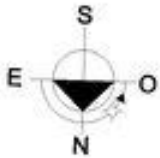


TIPOS DE DESENHOS E PAPÉIS

Etapas de um projeto

3. Projeto

- O projeto também chamado de Projeto Definitivo ou Projeto Legal é desenhado com auxílio de instrumentos.
- É normalmente submetido à aprovação de **ENTIDADES PÚBLICAS** e servirá de orientação para orçamentos e para a construção.



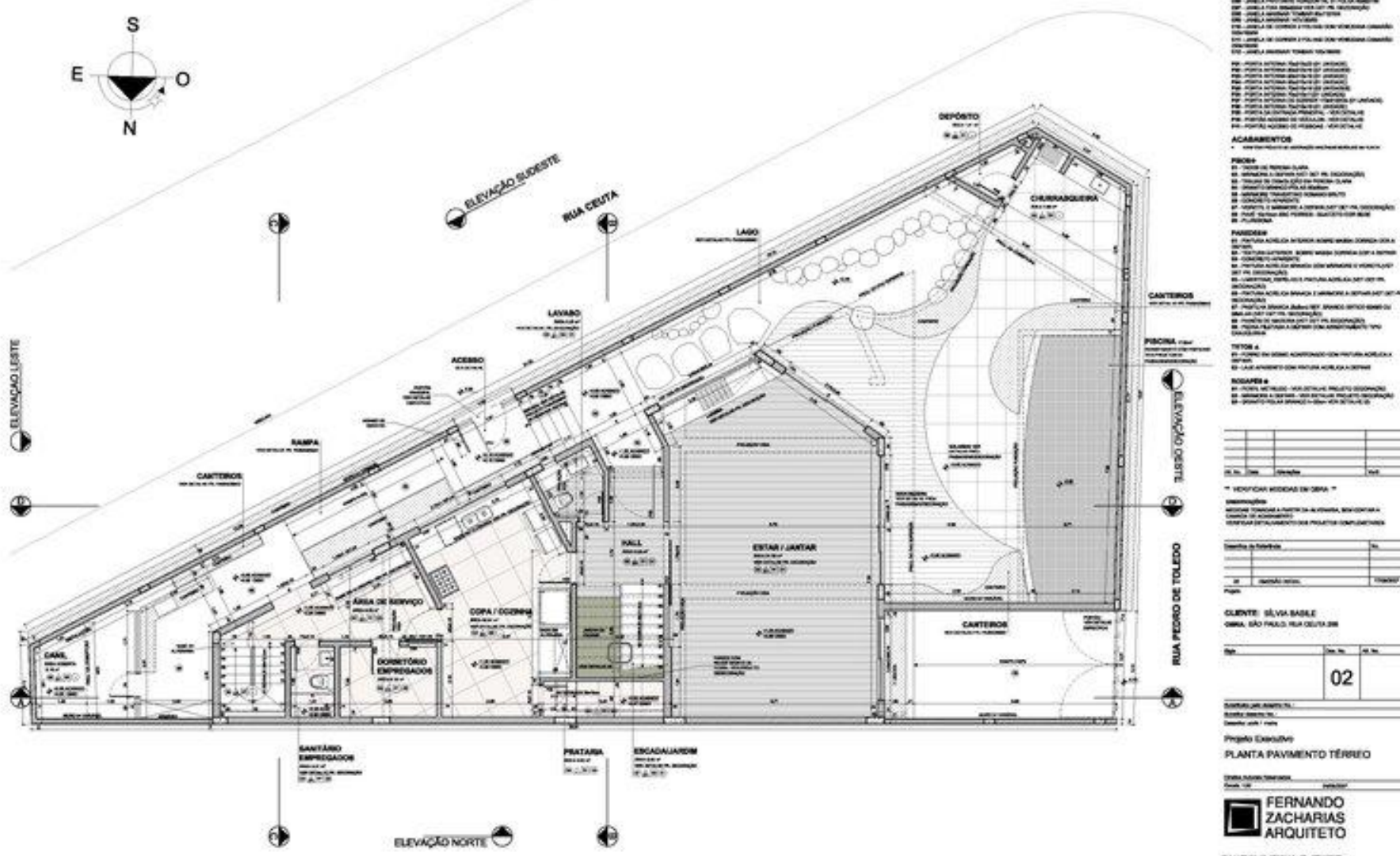
ELEVACÃO SUDESTE

RUA CESTA

ELEVACÃO LESTE



ELEVACÃO NORTE



- ABERTURAS**
- 01 - JANELA DE CORREIO E PAINEL DE PAINEL
 - 02 - JANELA DE CORREIO E PAINEL DE PAINEL
 - 03 - JANELA DE CORREIO E PAINEL DE PAINEL
 - 04 - JANELA DE CORREIO E PAINEL DE PAINEL
 - 05 - JANELA DE CORREIO E PAINEL DE PAINEL
 - 06 - JANELA DE CORREIO E PAINEL DE PAINEL
 - 07 - JANELA DE CORREIO E PAINEL DE PAINEL
 - 08 - JANELA DE CORREIO E PAINEL DE PAINEL
 - 09 - JANELA DE CORREIO E PAINEL DE PAINEL
 - 10 - JANELA DE CORREIO E PAINEL DE PAINEL
 - 11 - JANELA DE CORREIO E PAINEL DE PAINEL
 - 12 - JANELA DE CORREIO E PAINEL DE PAINEL
 - 13 - JANELA DE CORREIO E PAINEL DE PAINEL
 - 14 - JANELA DE CORREIO E PAINEL DE PAINEL
 - 15 - JANELA DE CORREIO E PAINEL DE PAINEL
 - 16 - JANELA DE CORREIO E PAINEL DE PAINEL
 - 17 - JANELA DE CORREIO E PAINEL DE PAINEL
 - 18 - JANELA DE CORREIO E PAINEL DE PAINEL
 - 19 - JANELA DE CORREIO E PAINEL DE PAINEL
 - 20 - JANELA DE CORREIO E PAINEL DE PAINEL

- ACABAMENTOS**
- 01 - PISO DE CERÂMICA
 - 02 - PISO DE CERÂMICA
 - 03 - PISO DE CERÂMICA
 - 04 - PISO DE CERÂMICA
 - 05 - PISO DE CERÂMICA
 - 06 - PISO DE CERÂMICA
 - 07 - PISO DE CERÂMICA
 - 08 - PISO DE CERÂMICA
 - 09 - PISO DE CERÂMICA
 - 10 - PISO DE CERÂMICA
 - 11 - PISO DE CERÂMICA
 - 12 - PISO DE CERÂMICA
 - 13 - PISO DE CERÂMICA
 - 14 - PISO DE CERÂMICA
 - 15 - PISO DE CERÂMICA
 - 16 - PISO DE CERÂMICA
 - 17 - PISO DE CERÂMICA
 - 18 - PISO DE CERÂMICA
 - 19 - PISO DE CERÂMICA
 - 20 - PISO DE CERÂMICA

- PIEDRAS**
- 01 - PIEDRA DE MARBOM
 - 02 - PIEDRA DE MARBOM
 - 03 - PIEDRA DE MARBOM
 - 04 - PIEDRA DE MARBOM
 - 05 - PIEDRA DE MARBOM
 - 06 - PIEDRA DE MARBOM
 - 07 - PIEDRA DE MARBOM
 - 08 - PIEDRA DE MARBOM
 - 09 - PIEDRA DE MARBOM
 - 10 - PIEDRA DE MARBOM
 - 11 - PIEDRA DE MARBOM
 - 12 - PIEDRA DE MARBOM
 - 13 - PIEDRA DE MARBOM
 - 14 - PIEDRA DE MARBOM
 - 15 - PIEDRA DE MARBOM
 - 16 - PIEDRA DE MARBOM
 - 17 - PIEDRA DE MARBOM
 - 18 - PIEDRA DE MARBOM
 - 19 - PIEDRA DE MARBOM
 - 20 - PIEDRA DE MARBOM

- PARQUES**
- 01 - PARQUE DE JARDIM
 - 02 - PARQUE DE JARDIM
 - 03 - PARQUE DE JARDIM
 - 04 - PARQUE DE JARDIM
 - 05 - PARQUE DE JARDIM
 - 06 - PARQUE DE JARDIM
 - 07 - PARQUE DE JARDIM
 - 08 - PARQUE DE JARDIM
 - 09 - PARQUE DE JARDIM
 - 10 - PARQUE DE JARDIM
 - 11 - PARQUE DE JARDIM
 - 12 - PARQUE DE JARDIM
 - 13 - PARQUE DE JARDIM
 - 14 - PARQUE DE JARDIM
 - 15 - PARQUE DE JARDIM
 - 16 - PARQUE DE JARDIM
 - 17 - PARQUE DE JARDIM
 - 18 - PARQUE DE JARDIM
 - 19 - PARQUE DE JARDIM
 - 20 - PARQUE DE JARDIM

- TETOS**
- 01 - TETO DE MADEIRA
 - 02 - TETO DE MADEIRA
 - 03 - TETO DE MADEIRA
 - 04 - TETO DE MADEIRA
 - 05 - TETO DE MADEIRA
 - 06 - TETO DE MADEIRA
 - 07 - TETO DE MADEIRA
 - 08 - TETO DE MADEIRA
 - 09 - TETO DE MADEIRA
 - 10 - TETO DE MADEIRA
 - 11 - TETO DE MADEIRA
 - 12 - TETO DE MADEIRA
 - 13 - TETO DE MADEIRA
 - 14 - TETO DE MADEIRA
 - 15 - TETO DE MADEIRA
 - 16 - TETO DE MADEIRA
 - 17 - TETO DE MADEIRA
 - 18 - TETO DE MADEIRA
 - 19 - TETO DE MADEIRA
 - 20 - TETO DE MADEIRA

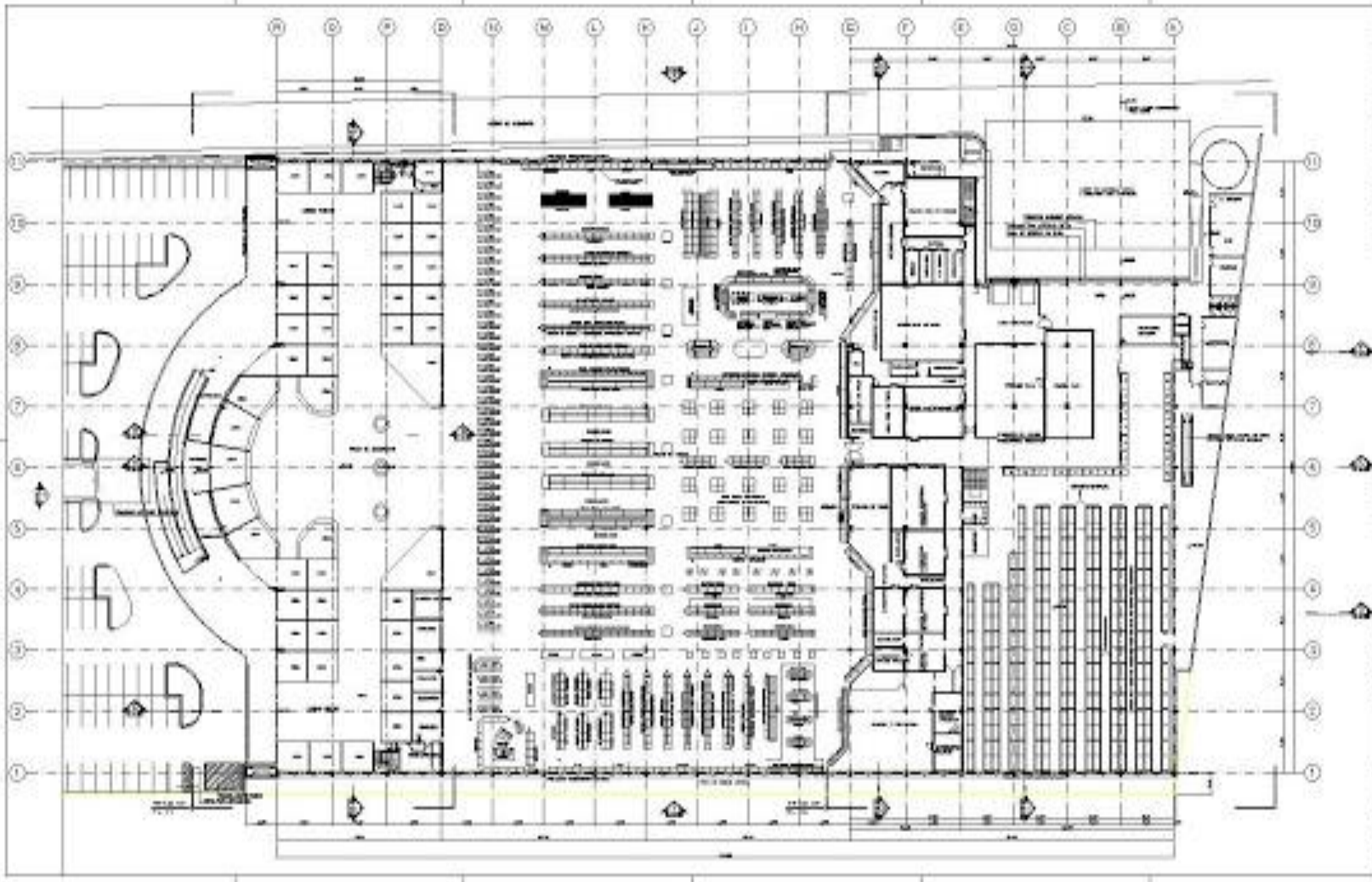
- REGRAS**
- 01 - REGRA DE ALUMINIO
 - 02 - REGRA DE ALUMINIO
 - 03 - REGRA DE ALUMINIO
 - 04 - REGRA DE ALUMINIO
 - 05 - REGRA DE ALUMINIO
 - 06 - REGRA DE ALUMINIO
 - 07 - REGRA DE ALUMINIO
 - 08 - REGRA DE ALUMINIO
 - 09 - REGRA DE ALUMINIO
 - 10 - REGRA DE ALUMINIO
 - 11 - REGRA DE ALUMINIO
 - 12 - REGRA DE ALUMINIO
 - 13 - REGRA DE ALUMINIO
 - 14 - REGRA DE ALUMINIO
 - 15 - REGRA DE ALUMINIO
 - 16 - REGRA DE ALUMINIO
 - 17 - REGRA DE ALUMINIO
 - 18 - REGRA DE ALUMINIO
 - 19 - REGRA DE ALUMINIO
 - 20 - REGRA DE ALUMINIO

NO.	QUANT.	UNIDADE	VALOR

CLIENTE: SILVIA SAGLE
 OBRA: SÃO PAULO PARA OLIVEIRA

Projeto Executivo
PLANTA PAVIMENTO TERREO

FERNANDO ZACHARIAS ARQUITETO

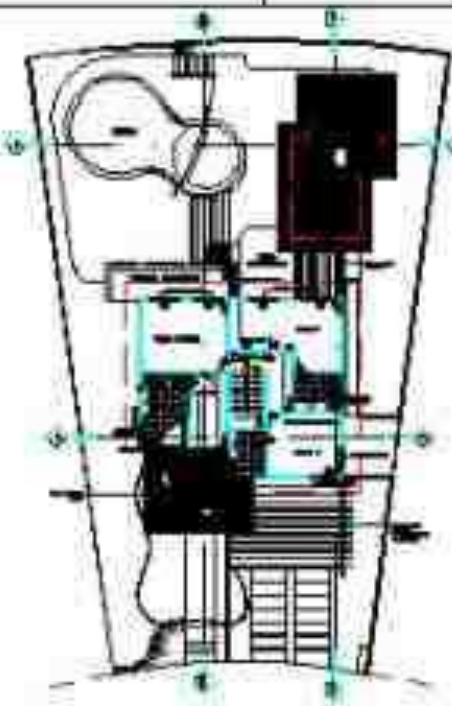


- 1. GENERAL NOTES
- 2. FINISHES
- 3. MECHANICAL
- 4. ELECTRICAL
- 5. PLUMBING
- 6. STRUCTURAL
- 7. CONSTRUCTION
- 8. SCHEDULES
- 9. SPECIFICATIONS
- 10. MATERIALS
- 11. EQUIPMENT
- 12. ACCESSORIES
- 13. FINISHES
- 14. MECHANICAL
- 15. ELECTRICAL
- 16. PLUMBING
- 17. STRUCTURAL
- 18. CONSTRUCTION
- 19. SCHEDULES
- 20. SPECIFICATIONS
- 21. MATERIALS
- 22. EQUIPMENT
- 23. ACCESSORIES
- 24. FINISHES
- 25. MECHANICAL
- 26. ELECTRICAL
- 27. PLUMBING
- 28. STRUCTURAL
- 29. CONSTRUCTION
- 30. SCHEDULES
- 31. SPECIFICATIONS
- 32. MATERIALS
- 33. EQUIPMENT
- 34. ACCESSORIES
- 35. FINISHES
- 36. MECHANICAL
- 37. ELECTRICAL
- 38. PLUMBING
- 39. STRUCTURAL
- 40. CONSTRUCTION
- 41. SCHEDULES
- 42. SPECIFICATIONS
- 43. MATERIALS
- 44. EQUIPMENT
- 45. ACCESSORIES
- 46. FINISHES
- 47. MECHANICAL
- 48. ELECTRICAL
- 49. PLUMBING
- 50. STRUCTURAL
- 51. CONSTRUCTION
- 52. SCHEDULES
- 53. SPECIFICATIONS
- 54. MATERIALS
- 55. EQUIPMENT
- 56. ACCESSORIES
- 57. FINISHES
- 58. MECHANICAL
- 59. ELECTRICAL
- 60. PLUMBING
- 61. STRUCTURAL
- 62. CONSTRUCTION
- 63. SCHEDULES
- 64. SPECIFICATIONS
- 65. MATERIALS
- 66. EQUIPMENT
- 67. ACCESSORIES
- 68. FINISHES
- 69. MECHANICAL
- 70. ELECTRICAL
- 71. PLUMBING
- 72. STRUCTURAL
- 73. CONSTRUCTION
- 74. SCHEDULES
- 75. SPECIFICATIONS
- 76. MATERIALS
- 77. EQUIPMENT
- 78. ACCESSORIES
- 79. FINISHES
- 80. MECHANICAL
- 81. ELECTRICAL
- 82. PLUMBING
- 83. STRUCTURAL
- 84. CONSTRUCTION
- 85. SCHEDULES
- 86. SPECIFICATIONS
- 87. MATERIALS
- 88. EQUIPMENT
- 89. ACCESSORIES
- 90. FINISHES
- 91. MECHANICAL
- 92. ELECTRICAL
- 93. PLUMBING
- 94. STRUCTURAL
- 95. CONSTRUCTION
- 96. SCHEDULES
- 97. SPECIFICATIONS
- 98. MATERIALS
- 99. EQUIPMENT
- 100. ACCESSORIES
- 101. FINISHES
- 102. MECHANICAL
- 103. ELECTRICAL
- 104. PLUMBING
- 105. STRUCTURAL
- 106. CONSTRUCTION
- 107. SCHEDULES
- 108. SPECIFICATIONS
- 109. MATERIALS
- 110. EQUIPMENT
- 111. ACCESSORIES
- 112. FINISHES
- 113. MECHANICAL
- 114. ELECTRICAL
- 115. PLUMBING
- 116. STRUCTURAL
- 117. CONSTRUCTION
- 118. SCHEDULES
- 119. SPECIFICATIONS
- 120. MATERIALS
- 121. EQUIPMENT
- 122. ACCESSORIES
- 123. FINISHES
- 124. MECHANICAL
- 125. ELECTRICAL
- 126. PLUMBING
- 127. STRUCTURAL
- 128. CONSTRUCTION
- 129. SCHEDULES
- 130. SPECIFICATIONS
- 131. MATERIALS
- 132. EQUIPMENT
- 133. ACCESSORIES
- 134. FINISHES
- 135. MECHANICAL
- 136. ELECTRICAL
- 137. PLUMBING
- 138. STRUCTURAL
- 139. CONSTRUCTION
- 140. SCHEDULES
- 141. SPECIFICATIONS
- 142. MATERIALS
- 143. EQUIPMENT
- 144. ACCESSORIES
- 145. FINISHES
- 146. MECHANICAL
- 147. ELECTRICAL
- 148. PLUMBING
- 149. STRUCTURAL
- 150. CONSTRUCTION
- 151. SCHEDULES
- 152. SPECIFICATIONS
- 153. MATERIALS
- 154. EQUIPMENT
- 155. ACCESSORIES
- 156. FINISHES
- 157. MECHANICAL
- 158. ELECTRICAL
- 159. PLUMBING
- 160. STRUCTURAL
- 161. CONSTRUCTION
- 162. SCHEDULES
- 163. SPECIFICATIONS
- 164. MATERIALS
- 165. EQUIPMENT
- 166. ACCESSORIES
- 167. FINISHES
- 168. MECHANICAL
- 169. ELECTRICAL
- 170. PLUMBING
- 171. STRUCTURAL
- 172. CONSTRUCTION
- 173. SCHEDULES
- 174. SPECIFICATIONS
- 175. MATERIALS
- 176. EQUIPMENT
- 177. ACCESSORIES
- 178. FINISHES
- 179. MECHANICAL
- 180. ELECTRICAL
- 181. PLUMBING
- 182. STRUCTURAL
- 183. CONSTRUCTION
- 184. SCHEDULES
- 185. SPECIFICATIONS
- 186. MATERIALS
- 187. EQUIPMENT
- 188. ACCESSORIES
- 189. FINISHES
- 190. MECHANICAL
- 191. ELECTRICAL
- 192. PLUMBING
- 193. STRUCTURAL
- 194. CONSTRUCTION
- 195. SCHEDULES
- 196. SPECIFICATIONS
- 197. MATERIALS
- 198. EQUIPMENT
- 199. ACCESSORIES
- 200. FINISHES

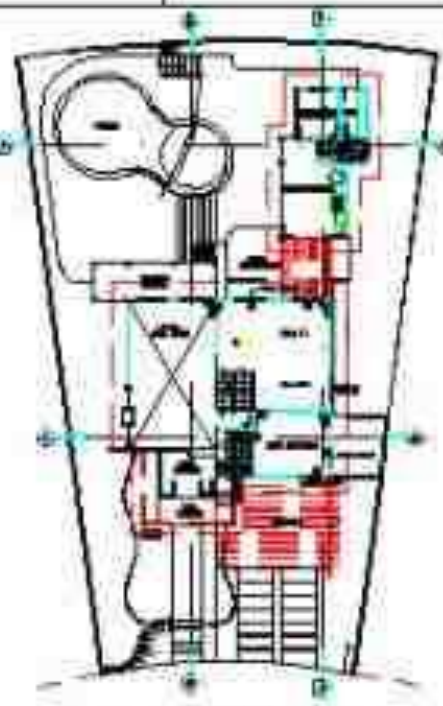
NO.	DESCRIPTION	DATE
1	REVISION	
2	REVISION	
3	REVISION	
4	REVISION	
5	REVISION	
6	REVISION	
7	REVISION	
8	REVISION	
9	REVISION	
10	REVISION	
11	REVISION	
12	REVISION	
13	REVISION	
14	REVISION	
15	REVISION	
16	REVISION	
17	REVISION	
18	REVISION	
19	REVISION	
20	REVISION	
21	REVISION	
22	REVISION	
23	REVISION	
24	REVISION	
25	REVISION	
26	REVISION	
27	REVISION	
28	REVISION	
29	REVISION	
30	REVISION	
31	REVISION	
32	REVISION	
33	REVISION	
34	REVISION	
35	REVISION	
36	REVISION	
37	REVISION	
38	REVISION	
39	REVISION	
40	REVISION	
41	REVISION	
42	REVISION	
43	REVISION	
44	REVISION	
45	REVISION	
46	REVISION	
47	REVISION	
48	REVISION	
49	REVISION	
50	REVISION	
51	REVISION	
52	REVISION	
53	REVISION	
54	REVISION	
55	REVISION	
56	REVISION	
57	REVISION	
58	REVISION	
59	REVISION	
60	REVISION	
61	REVISION	
62	REVISION	
63	REVISION	
64	REVISION	
65	REVISION	
66	REVISION	
67	REVISION	
68	REVISION	
69	REVISION	
70	REVISION	
71	REVISION	
72	REVISION	
73	REVISION	
74	REVISION	
75	REVISION	
76	REVISION	
77	REVISION	
78	REVISION	
79	REVISION	
80	REVISION	
81	REVISION	
82	REVISION	
83	REVISION	
84	REVISION	
85	REVISION	
86	REVISION	
87	REVISION	
88	REVISION	
89	REVISION	
90	REVISION	
91	REVISION	
92	REVISION	
93	REVISION	
94	REVISION	
95	REVISION	
96	REVISION	
97	REVISION	
98	REVISION	
99	REVISION	
100	REVISION	

NO.	DESCRIPTION	DATE
1	REVISION	
2	REVISION	
3	REVISION	
4	REVISION	
5	REVISION	
6	REVISION	
7	REVISION	
8	REVISION	
9	REVISION	
10	REVISION	
11	REVISION	
12	REVISION	
13	REVISION	
14	REVISION	
15	REVISION	
16	REVISION	
17	REVISION	
18	REVISION	
19	REVISION	
20	REVISION	
21	REVISION	
22	REVISION	
23	REVISION	
24	REVISION	
25	REVISION	
26	REVISION	
27	REVISION	
28	REVISION	
29	REVISION	
30	REVISION	
31	REVISION	
32	REVISION	
33	REVISION	
34	REVISION	
35	REVISION	
36	REVISION	
37	REVISION	
38	REVISION	
39	REVISION	
40	REVISION	
41	REVISION	
42	REVISION	
43	REVISION	
44	REVISION	
45	REVISION	
46	REVISION	
47	REVISION	
48	REVISION	
49	REVISION	
50	REVISION	
51	REVISION	
52	REVISION	
53	REVISION	
54	REVISION	
55	REVISION	
56	REVISION	
57	REVISION	
58	REVISION	
59	REVISION	
60	REVISION	
61	REVISION	
62	REVISION	
63	REVISION	
64	REVISION	
65	REVISION	
66	REVISION	
67	REVISION	
68	REVISION	
69	REVISION	
70	REVISION	
71	REVISION	
72	REVISION	
73	REVISION	
74	REVISION	
75	REVISION	
76	REVISION	
77	REVISION	
78	REVISION	
79	REVISION	
80	REVISION	
81	REVISION	
82	REVISION	
83	REVISION	
84	REVISION	
85	REVISION	
86	REVISION	
87	REVISION	
88	REVISION	
89	REVISION	
90	REVISION	
91	REVISION	
92	REVISION	
93	REVISION	
94	REVISION	
95	REVISION	
96	REVISION	
97	REVISION	
98	REVISION	
99	REVISION	
100	REVISION	

PROJECT: **GL 11**
 DRAWING: **A-03**
 DATE: **2008.06.03**
 SCALE: **1/4" = 1'-0"**
 SHEET: **A-03**



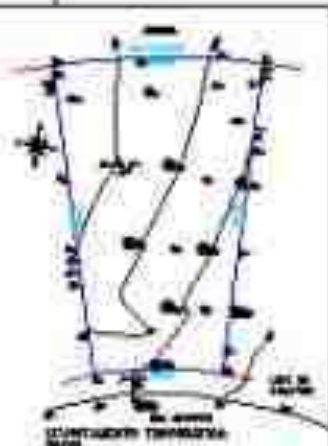
PANTA PRIMARIA SUPERIORE



PANTA MEDIO



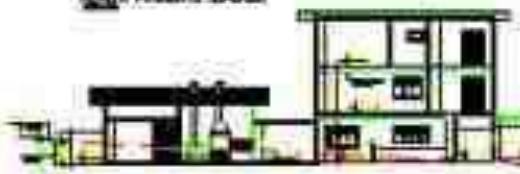
PANTA PRIMARIA INFERIORE



STRUTTURA TRONCO



COLONNA



SEZIONE A-A



SEZIONE B-B



SEZIONE C-C



SEZIONE D-D



SEZIONE E-E

LEGENDA DEI SIMBOLI

1	2	3	4	5	6	7	8	9	10
11	12	13	14	15	16	17	18	19	20
21	22	23	24	25	26	27	28	29	30
31	32	33	34	35	36	37	38	39	40
41	42	43	44	45	46	47	48	49	50
51	52	53	54	55	56	57	58	59	60
61	62	63	64	65	66	67	68	69	70
71	72	73	74	75	76	77	78	79	80
81	82	83	84	85	86	87	88	89	90
91	92	93	94	95	96	97	98	99	100

TAVOLA DI MISURE

1	2	3	4	5	6	7	8	9	10
11	12	13	14	15	16	17	18	19	20
21	22	23	24	25	26	27	28	29	30
31	32	33	34	35	36	37	38	39	40
41	42	43	44	45	46	47	48	49	50
51	52	53	54	55	56	57	58	59	60
61	62	63	64	65	66	67	68	69	70
71	72	73	74	75	76	77	78	79	80
81	82	83	84	85	86	87	88	89	90
91	92	93	94	95	96	97	98	99	100

ALLEGATO TECNICO

DETERMINAZIONE SPAZIO 10

10.000 m² 10.000 m² 10.000 m² 10.000 m² 10.000 m²

1	2	3	4	5	6	7	8	9	10
11	12	13	14	15	16	17	18	19	20
21	22	23	24	25	26	27	28	29	30
31	32	33	34	35	36	37	38	39	40
41	42	43	44	45	46	47	48	49	50
51	52	53	54	55	56	57	58	59	60
61	62	63	64	65	66	67	68	69	70
71	72	73	74	75	76	77	78	79	80
81	82	83	84	85	86	87	88	89	90
91	92	93	94	95	96	97	98	99	100

TIPOS DE DESENHOS E PAPÉIS

Etapas de um projeto

4. Projeto Executivo

- É o projeto completo que deve conter **DETALHES CONSTRUTIVOS** (esquadrias, bancadas e etc.) e de **ESPECIFICAÇÕES DE MATERIAIS E DE ACABAMENTO** (pisos, paredes, forros, peças sanitárias, ferragens e etc.)

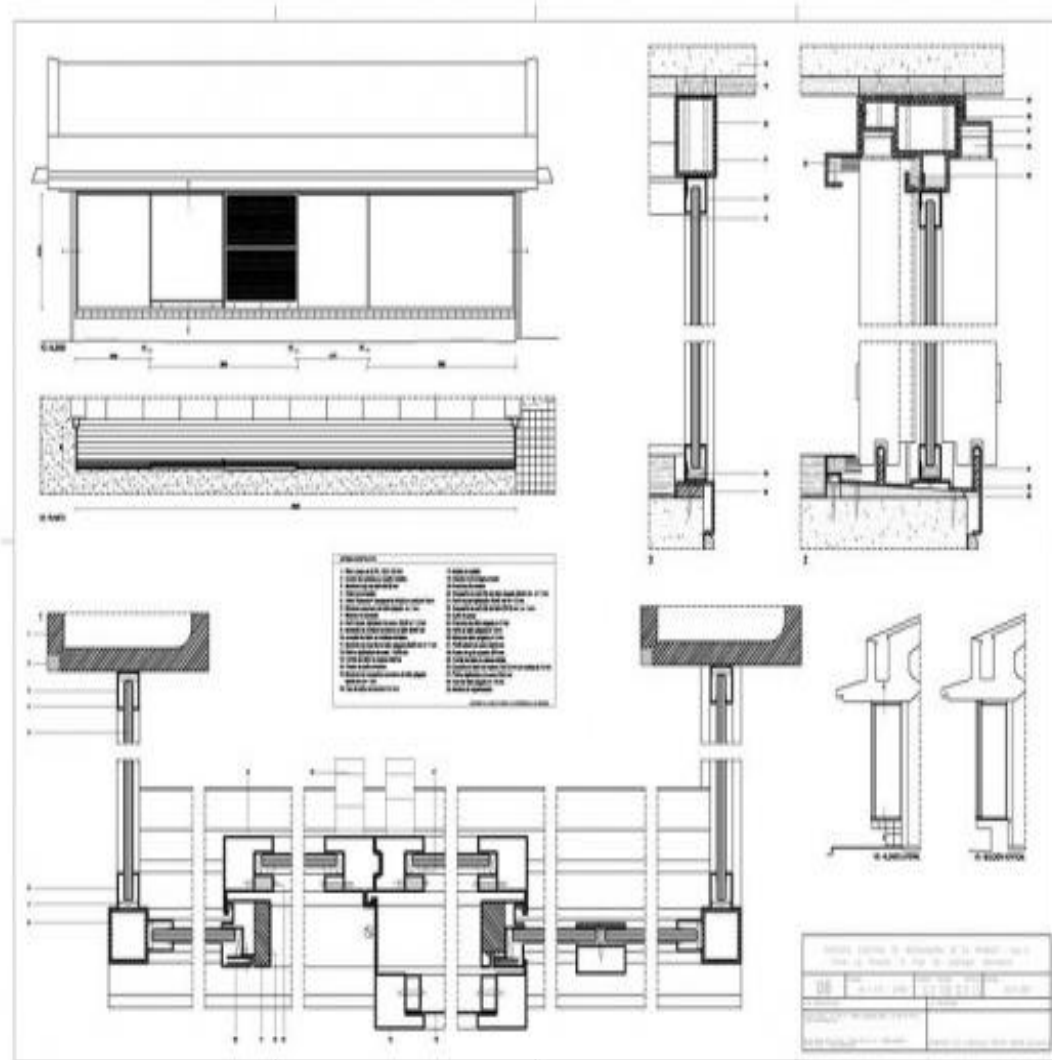
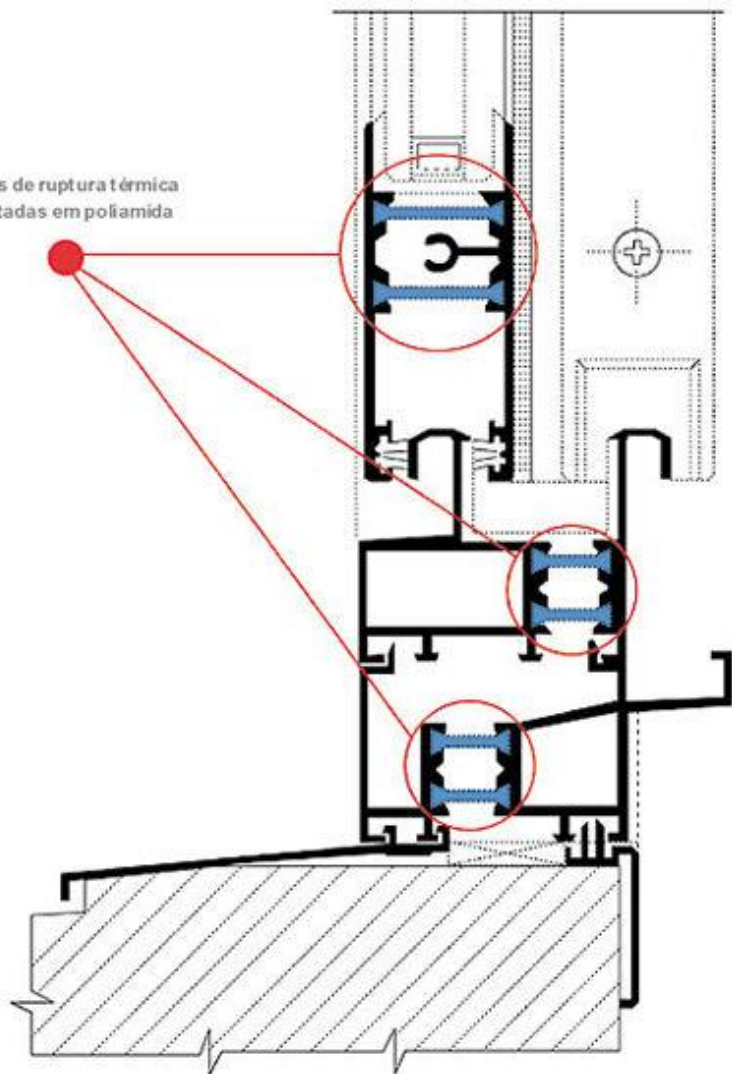
Obs.: o papel utilizado no Projeto Executivo é, geralmente, o papel vegetal ou papel sulfite.

TIPOS DE DESENHOS E PAPÉIS

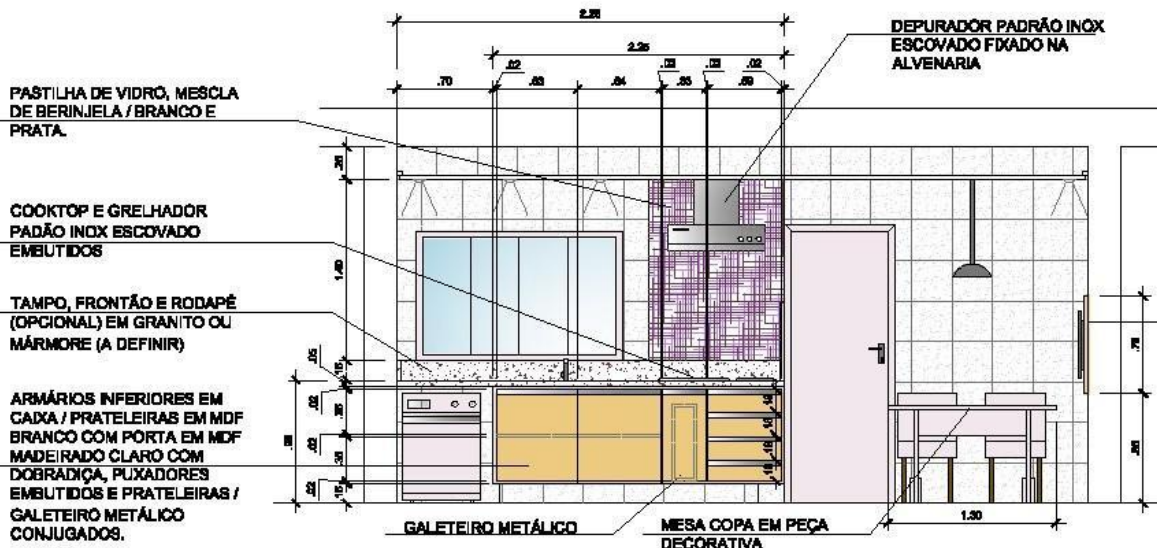
Etapas de um projeto

- Com base no Projeto Executivo, é possível obter, de forma precisa, orçamento, cronograma de obras e projetos complementares (elétrico, telefônico, hidro-sanitário, estrutural e outros)
 - Todos esses projetos são denominados “originais” a partir dos quais são feitas cópias.
-

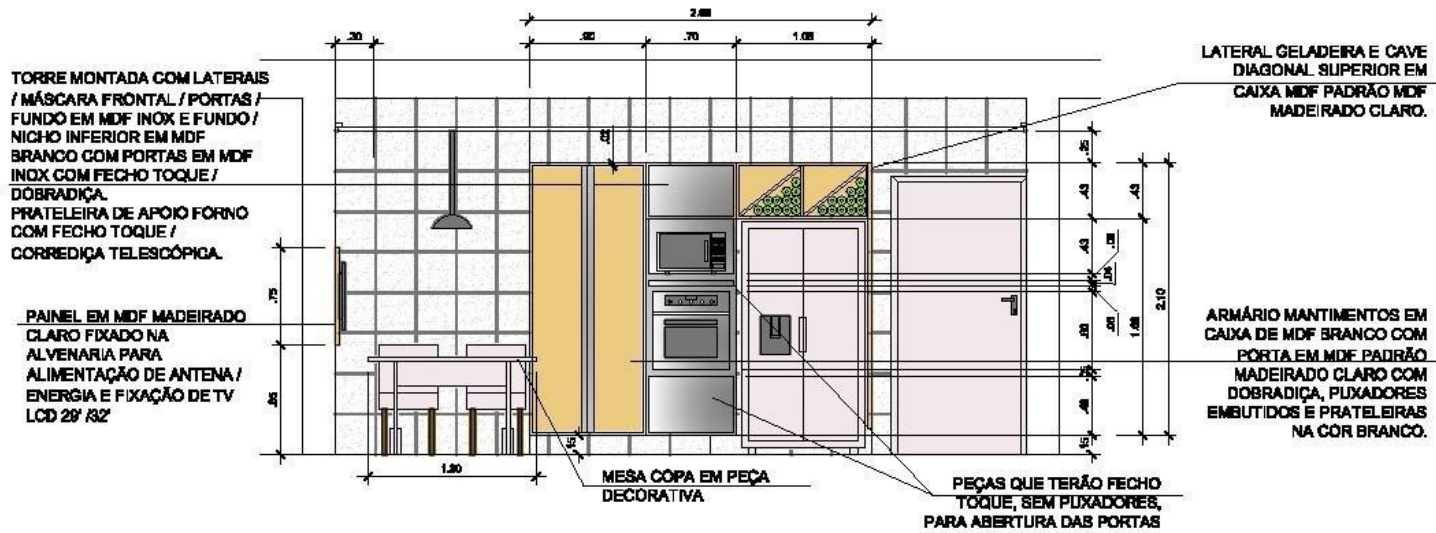
Pontes de ruptura térmica
executadas em poliamida



Bancada Preparo
Elevação



Bancada Apoio
Elevação



Notas
 1 - O CLIENTE DEVERÁ EMPLIAR DE TODOS OS PROFISSIONAIS ENVIOLVIDOS COM A OBRA, INCLUSIVE PROPRIETÁRIO DE IMUNIZAÇÃO AS RESERVAS IPTU'S INDO DE OBRA, EXCUÇÃO DE TRABALHOS.
 2 - AS MEDIDAS ORÇAMENTAL REPRESENTAM UM DIMENSIONAMENTO IDEAL, E CADA EMPRESA DEVERÁ AJUSTAR AO SUAS NECESSIDADES REAIS.
 3 - A EMPRESA DEVERÁ PREVER A FUNÇÃO PARA EMBITIR LAMBRAS E ACESSÓRIOS.
 4 - TODAS AS EMPRESAS ENVIOLVIDAS NA COTAÇÃO DEVERÃO ENTENDER O DESENGENHO PARA UNIDADES EQUIVALENTES DE CANTINEMTO E METODOS CONSTRUTIVOS ASSIM QUAQ CENARIOS COM PROJETO DO DESENGENHO, CASO NÃO SEJAM RESPOSTAS AS NOTAS ACIMA, A FERRAMENTA CHAIM ARQUITETURA NÃO SE RESPONSABILIZA PELO RESULTADO FINAL DO PROJETO PROPOSTO.

Cliente _____
 Obra **Apartamento**
 Local **Tamboré - São Paulo**

Título **DETALHAMENTO**
 Arq.Proto. Resp. **FERNANDO CHAIM** Veto _____
 CREA **BOBESP/00000000**
 Proj. **DESENHISTA**
 Esc. **1/50** Data **12/10/10** Entrada **118_R** Folha **00/00**
 Revisão **00**

2010

Fernando Chaim
Arquitetura

Bancada Apoio
Elevação

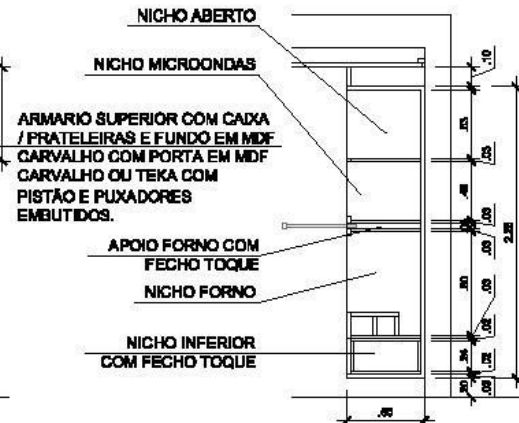
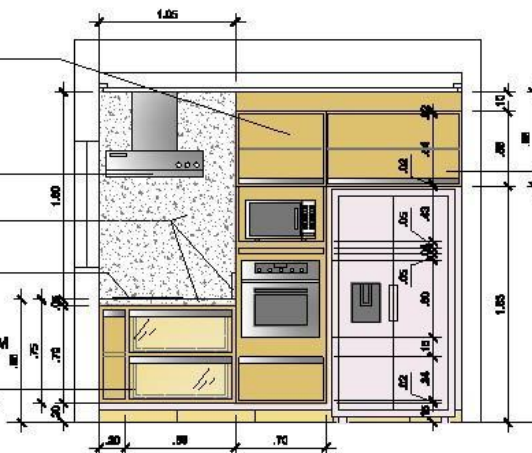
TORRE MONTADA EM MDF CARVALHO, PARA EMBUTIR FORNO E MICRO-ONDAS, COM APOIO RETRÁTIL PARA PRATOS QUENTES E PORTAS COM CORREDIÇAS E PUXADORES EMBUTIDOS.

COIFA OU FEPRADOR (A DEFINIR)

TAMPO E FRONTÃO EM GRANITO (A DEFINIR)

COOKTOP E GRELHADOR PADÃO INOX ESCOVADO EMBUTIDOS

ARMÁRIO GAVETÃO INFERIOR EM CAIXA DE MDF CARVALHO COM PORTA EM VIDRO COR AMBAR COM DOBRADIÇA E PUXADORES EMBUTIDOS.



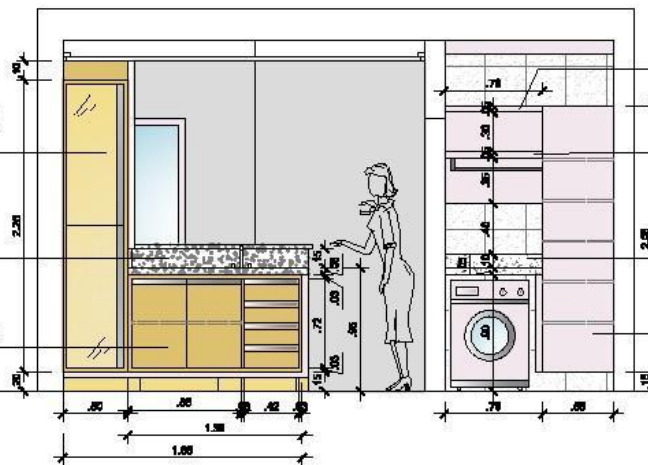
Detalhe Torre
Corta

Bancada Preparo
Elevação

ARMÁRIO PANELEIRO EM CAIXA DE MDF CARVALHO COM PORTA EM VIDRO REFLECTA COM DOBRADIÇA E PUXADORES EMBUTIDOS.

TAMPO E FRONTÃO EM GRANITO (A DEFINIR)

ARMÁRIO INFERIOR COM GAVETAS EM CAIXA DE MDF CARVALHO COM PORTA EM MDF CARVALHO, DOBRADIÇA, CORREDIÇAS E PUXADORES EMBUTIDOS.



PRATELEIRA EM TAMBURATO PADRÃO BRANCO FIXADO COM BARRA INVISÍVEL.

PRATELEIRA EM TAMBURATO PADRÃO BRANCO, COM CABIDEIRO CROMADO, FIXADO COM BARRA INVISÍVEL.

BANCADA EM GRANITO (A DEFINIR)
PREVER PORTA DESLIZANTE PARA FECHAM. DA LAVANDERIA.

VASSOUREIRO EM CAIXA / PORTA EM MDF BRANCO COM PUXADOR EMBUTIDO E PRATELEIRAS NA COR BRANCO.

2011

Fernando Chaim
Arquitetura

Notas

- 1 - O CLIENTE OPERA SOB A TUTORIA DE TODOS OS PROFISSIONAIS ENVOLVIDOS COM A OBRA, INCLUSIVE PORZEDER DE ILUMINAÇÃO AS SEQUENCIAS ARTES BASTO DE OBRA, EXCETO DE TUBULAÇÕES.
- 2 - AS MEDIDAS COPIAS REPRESENTAM OUI UNIFORMIZADO BOM E TODA QUANTIA DEVERA ADEQUAR AS SUAS MELHORES NECESSIDADES.
- 3 - A EMPRESA DEVERA PREVER A FUNÇÃO PARA QUANTO ILUMINAÇÃO E ACESSÓRIOS.
- 4 - TODAS AS QUANTIAS DEVIDAS NA COTAÇÃO DEVEM CONFORMAR O ESCRITÓRIO PARA MANEIRAS BRANQUEAMENTO DE APOBAMENTOS E METODOS CONSERVATIVOS SEM QUE CRIEM OS PROBLEMAS DO ESCRITÓRIO, CASO NÃO SEJA PREVISIBILIZADO AS METAS JORNAL, A FERRAMENTA CHAIM ARQUITETURA NÃO SE RESPONSABILIZA PELO REALIZADO PRAL DE REFORÇO PREVISIBILIZADO.

Cliente

Obra **Apartamento**

Local **Vinhedo - São Paulo**

Título **DETALHAMENTOS**

Arquiteto Resp. **FERNANDO CHAIM CHAIM**

CREA **040498/04**

Proj. **DEBIDINHA**

Esc. **1/50**

Data **20/06/11**

Entrada **125**

Revisão **00**

Planos

01/06

TIPOS DE DESENHOS E PAPÉIS

Formas de concepção e representação do projeto

- A linguagem gráfica é utilizada na atividade projetual tanto como instrumento de **CRIAÇÃO** ou **CONCEPÇÃO** quanto na **TRADUÇÃO** de soluções, ou seja, no processo de **COMUNICAÇÃO** entre os atores envolvidos (profissionais e clientes)

TIPOS DE DESENHOS E PAPÉIS

Formas de concepção e representação do projeto

- Quando utilizada como instrumento de **CRIAÇÃO** ou **CONCEPÇÃO**, a linguagem gráfica assume um caráter mais pessoal, de acordo com as habilidades e preferências do projetista por ou outro meio de expressão.

Obs.: estes meios de expressão podem variar desde esboços rápidos executados à mão-livre, até a utilização recursos informatizados.

TIPOS DE DESENHOS E PAPÉIS

Formas de concepção e representação do projeto

- Já como instrumentos de **TRADUÇÃO** das idéias do projetista, pode-se identificar **DOIS TIPOS BÁSICOS DE REPRESENTAÇÃO** de artefatos através da linguagem gráfica:

TIPOS DE DESENHOS E PAPÉIS

Formas de concepção e representação do projeto

- O primeiro utiliza conceitos de **PERSPECTIVA** e **PROJEÇÕES ORTOGONAIS**, assim como o uso de **MODELOS TRIDIMENSIONAIS**, entre outros recursos, para a comunicação das características e atributos de uma determinada edificação a um **PÚBLICO-ALVO ABRANGENTE**, representando-os de modo que simule as características do produto acabado.

TIPOS DE DESENHOS E PAPÉIS

Formas de concepção e representação do projeto

- Já a segundo tipo recorre ao uso de **ABSTRAÇÕES** (padrões de desenho, normas técnicas, códigos, símbolos, etc.) e **CONCEITOS BÁSICOS DE PROJETIVIDADE** (projeções ortográficas, axonométricas, etc.) para a comunicação e representação dos artefatos para um público-alvo mais especializado e, principalmente, para permitir sua produção.

TIPOS DE DESENHOS E PAPÉIS

Formas de concepção e representação do projeto

- Dessa forma, o tipo de linguagem gráfica ou de modelo tridimensional utilizado no desenvolvimento de uma proposta está relacionado tanto à etapa da **PROGRESSÃO DO PROJETO** quanto ao **PÚBLICO-ALVO VINCULADO A CADA ETAPA**, verificando-se diferentes meios de representação e diferentes formas de comunicação.

TIPOS DE DESENHOS E PAPÉIS

Formas de concepção e representação do projeto

- A utilização da linguagem gráfica apresenta dois objetivos:
 - No primeiro, ela é utilizada como **INSTRUMENTO DETERMINANTE DAS SOLUÇÕES DE PROJETO**, isto é, sua atuação como ferramenta de criação, podendo influenciar as soluções adotadas de acordo com o uso que se faz dela.

TIPOS DE DESENHOS E PAPÉIS

Formas de concepção e representação do projeto

- Já o segundo, é usado como **FORMA DE REPRESENTAÇÃO OU TRADUÇÃO DAS SOLUÇÕES DE PROJETO**, tanto com o objetivo de comunicação, quanto como forma de documentação, observando-se, desta maneira, diversas formas ou técnicas de representação que variam de acordo com o público-alvo destas representações.

TIPOS DE DESENHOS E PAPÉIS

Tipos de papéis

A. Papel opaco (do tipo Canson)

- Branco ou em cores.
 - Não são muito utilizados na fase do Estudo Preliminar;
 - São mais utilizados na fase do Anteprojeto por realçar a utilização de cores.
-

TIPOS DE DESENHOS E PAPÉIS

Tipos de papéis

B. Papel “manteiga”

- Parece com o papel vegetal sendo um pouco mais fino, semitransparente e fosco.
- É utilizado para feitura de esboços.
- Aceita bem o nanquim, o lápis HB até o F, o hidrocor e não se presta para a aquarela.

Obs.: por se tratar de um papel fino, não permite correções no desenho feito a nanquim.

TIPOS DE DESENHOS E PAPÉIS

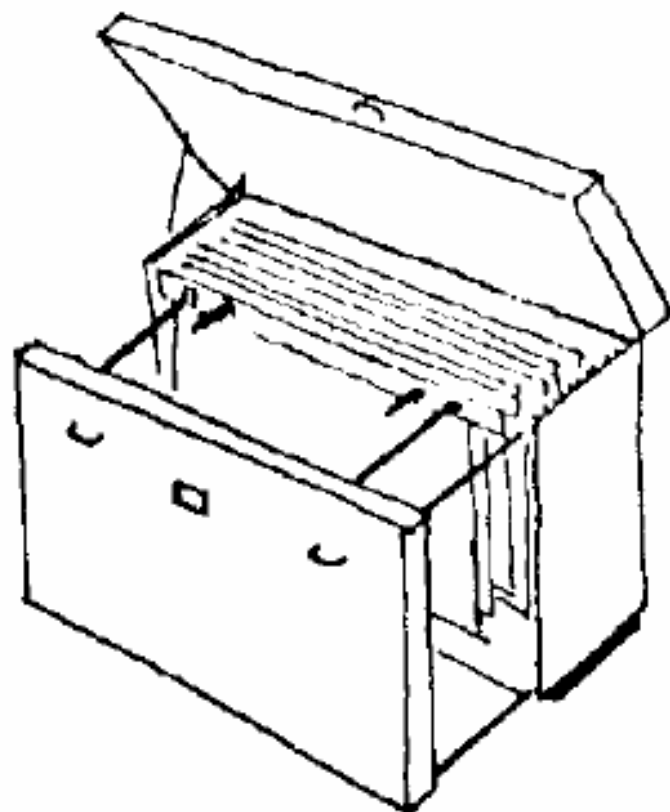
Tipos de papéis

C. Papel vegetal

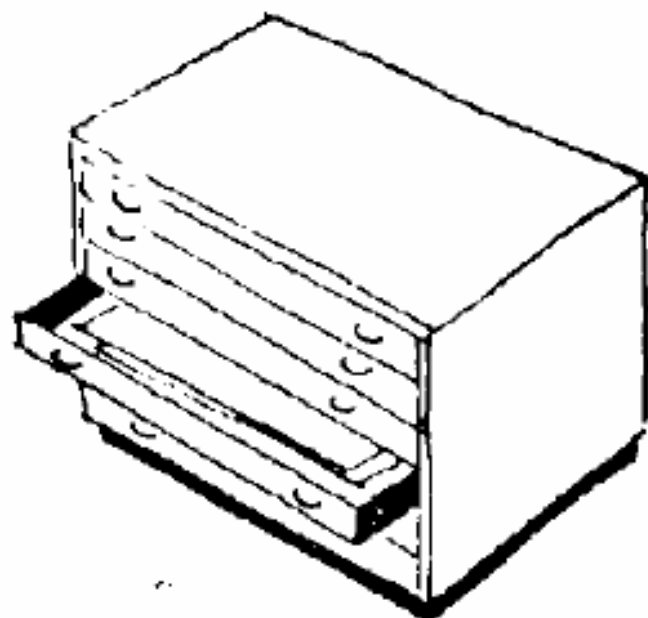
- É semitransparente, semelhante ao papel manteiga, sendo mais espesso.
- É mais utilizado para desenhos feitos com tinta nanquim em **PROJETOS DEFINITIVOS**.
- Possui grande resistência ao tempo, permitindo, ainda, raspagens e correções.

Obs.: não deve ser dobrado pelo fato de deixar marcas nas dobras prejudicando as cópias.

Os desenhos originais são guardados em tubos ou em mapotecas, enquanto que as cópias são dobradas e colocadas em pastas.



MAPOTECA VERTICAL



MAPOTECA HORIZONTAL
(DE GAVETAS)

TIPOS DE DESENHOS E PAPÉIS

Tipos de papéis

D. Papel sulfite

- É o tipo de papel branco comum, utilizado em impressoras e fotocopiadoras.
- É opaco, apresenta várias cores e tamanhos, sendo o mais comum e conhecido o A4 (21,0 cm x 29,7 cm) branco.

Obs.: seu nome se dá em função da adição do sulfito de sódio na sua fabricação.

TIPOS DE DESENHOS E PAPÉIS

Tipos de papéis

E. Papel fosco

- É utilizado no desenvolvimento de esboços e construção de plantas, cortes e fachadas por permitir a visualização sobreposta de desenhos.
 - É parecido com o papel “manteiga”, sendo mais fosco.
 - É utilizado com desenhos feitos à grafite sem, no entanto, borrar como no papel “manteiga”
-