

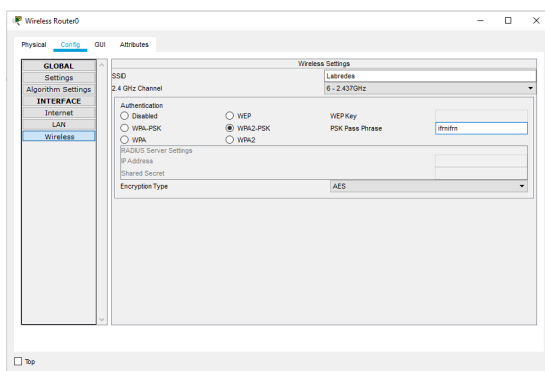
**Professor: Macêdo Firmino**  
**Disciplina: Arquitetura de Rede**  
**Aula 04: Redes sem Fio no Packet Tracer**

Olá Turma! Hoje iremos continuar utilizando o simulador Packet Tracer. Ele é bem legal! Hoje conheceremos as configurações da rede sem fio. Vamos lá???

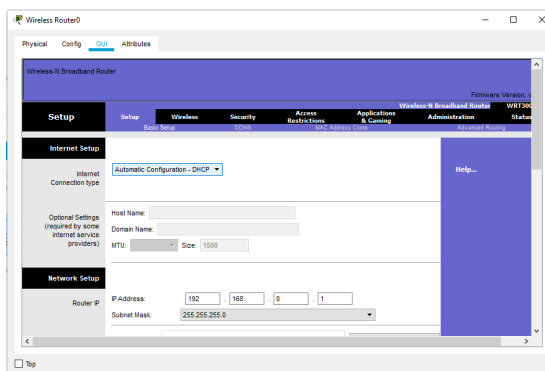
**Prática**

Agora vamos criar uma rede sem fio (Wireless) no simulador, para isto siga as etapas abaixo:

01. Insira 02 Laptops e um roteador sem fio (Router Wireless) WRT-300N.
02. Clique no Roteador Wireless e na aba Config.
03. Insira as configurações:
  - Em SSID (Identificador da Rede) coloque Labredes.
  - Em Autenticação, selecione WPA2-PSK e coloque a senha “ifrnifrn”,
  - Em criptografia pode deixa AES.

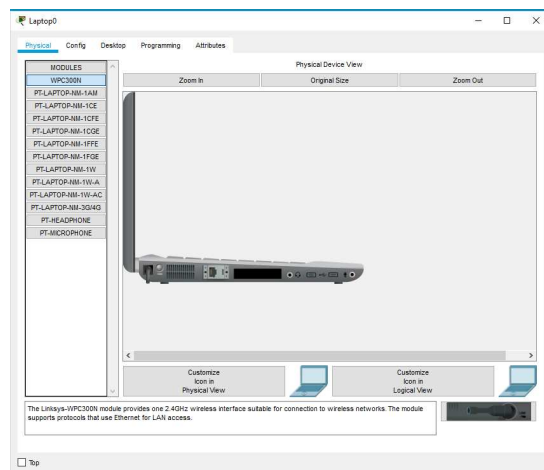


04. Observe as configurações que são apresentadas na aba GUI.

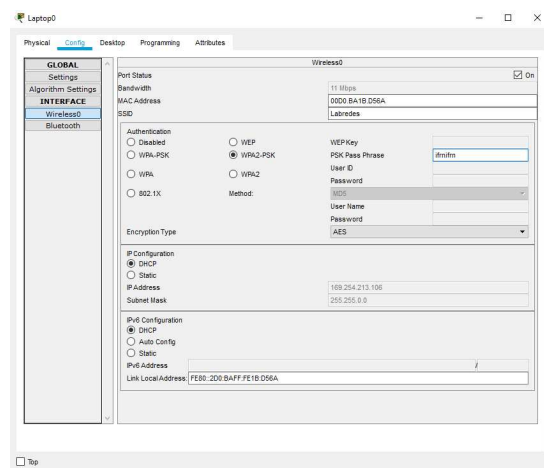


No simulador os laptops não vem com a placa de rede sem fio instalada. Dessa forma, precisamos coloca-la. Clique somente uma vez no Laptop0. Em seguida abrirá uma janela.

05. Clique no botão desligar do notebook;
06. Retire a placa Ethernet, clique com o botão do mouse sobre a placa e com o botão pressionado coloque-a na parte inferior da janela.



07. Insira a placa, no lado esquerdo da janela temos uma coluna chamada Modules, a qual oferece todas as placas e interfaces disponíveis para o equipamento que esta selecionado. Clique na primeira opção: Linksys WPC300N e repare que aparecerá no canto inferior direito da janela a nova placa selecionada.
08. Insira a placa e Ligue novamente o Laptop.
09. Agora iremos configurar a interface sem fio na aba “Config”.



No simulador os laptops não vem com a placa de rede sem fio instalada. Dessa forma, precisamos coloca-la. Clique somente uma vez no Laptop0. Em seguida abrirá uma janela.

10. Na interface Wireless do laptop insira:
  - Em SSID: “Labredes”;
  - Em Autenticação: “WPA2-PSK” com senha “ifrnifrn”;
  - Em Configuração IP: “DHCP”.
11. Faça a mesma configuração para o outro laptop.
12. Se tudo estiver correto, a conexão física da sua rede deverá estar estabelecida, conforme figura abaixo.
13. Teste a configuração.

