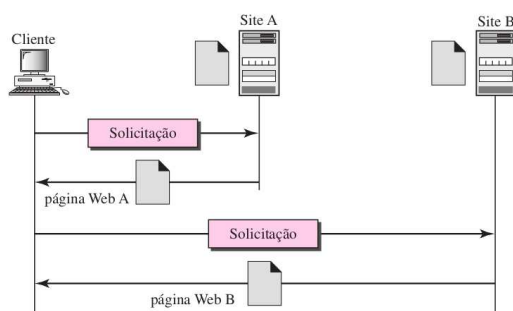


Professor: Macêdo Firmino
Disciplina: Administração de Sistemas Proprietários
Aula 15: Servidor Web (IIS).

Olá, meus fortes e valentes alunos(as)!! Como estamos??? É com muita alegria que anuncio mais uma aula da disciplina. Estamos aprendendo e nos divertimos muito. Na aula de hoje iremos compreender a função e configuração do IIS, bem como explorar suas principais características e como utilizá-lo para hospedar site web simples. Vamos lá!!! Preparados???

Sistema Web

A *World Wide Web* (WWW) é um repositório de informações interligadas por diversos pontos espalhados ao redor do mundo. A WWW é um serviço cliente/servidor distribuído, no qual um cliente, usando um browser, faz solicitações a um servidor web, que processa os pedidos e retorna as respostas (sites).



Cada site é responsável por gerenciar um ou mais documentos, conhecidos como páginas Web. Por exemplo, o cliente precisa acessar informações, as quais sabe que estão hospedadas no site A. Ele envia uma solicitação por meio de seu browser, um programa projetado para acessar documentos na Web. A solicitação, entre outras informações, inclui o endereço do site e a página Web, denominado URL. O servidor no site A localiza o documento e o envia ao cliente.

O desenvolvimento de um sistema Web envolve:

- **Frontend (Interface do Usuário):** é a parte visível para o usuário, desenvolvida com tecnologias como HTML, CSS e JavaScript.
- **Backend (Lógica do Sistema):** responsável pelo processamento de dados, regras de negócios e comunicação com o banco de dados. Desenvolvido com linguagens como PHP, Python, Java, .NET, Node.js, entre outras.

- **Banco de Dados:** armazena informações que podem ser usadas pelo sistema. Exemplos de sistemas de banco de dados: MySQL e PostgreSQL.

Uma página Web é hospedada em um servidor. Existem vários programas servidores Web, entre eles temos: Apache, Nginx e IIS da Microsoft.

Servidores Web são software específico que permitem a aceitação de solicitações de computadores de clientes e retornam respostas à essas solicitações. Os servidores Web permitem que você compartilhe informações pela Internet ou por uma intranet ou extranet.

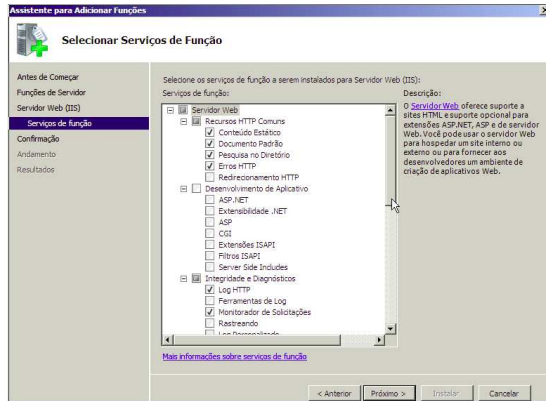
Servidor IIS

O IIS (*Internet Information Services*) é um servidor web desenvolvido pela Microsoft que roda em sistemas operacionais Windows. Ele é usado para hospedar e fornecer aplicativos e serviços web, incluindo páginas HTML, serviços ASP.NET, APIs e outros tipos de conteúdo baseado na web. O IIS é integrado ao ecossistema Windows, o que o torna uma escolha popular para aplicativos baseados em tecnologias da Microsoft.

Para instalar o servidor IIS no Windows Server siga os seguintes passos:

1. Clique em “Iniciar”, “Ferramentas Administrativas”, “Gerenciador de Servidores” e, em seguida, em “Resumo de Funções”, clique em “Adicionar funções”.
2. Irá surgir o assistente de instalação. Para prosseguir clique em “Próximo”.
3. Na sequência, em “Funções” marque “Servidor Web (IIS)”.
4. Em seguida, irá surgir uma tela perguntando se você deseja adicionar recursos necessários para o Servidor. Clique em “Adicionar Recursos”, e clique em “Próximo”. Na sequência irá ser apresentado uma janela apresentando as funções de um servidor Web, para continuar configurando clique em “Próximo”.

5. Na próxima tela será questionado sobre quais serviços e funções deverão ser instalados para o servidor web (IIS). Como na aula de hoje iremos utilizar o servidor somente para conteúdo estático, pode deixar a marcação padrão.



6. Na página Progresso da Instalação, confirme se a instalação da função Servidor Web (IIS) e dos serviços de função necessários foi concluída com êxito e, em seguida, clique em “Fechar”.

7. Para verificar se o IIS foi instalado com êxito, insira o seguinte em um navegador da Web: <http://localhost>. Você verá a página de Boas-vindas padrão do IIS.



Você também pode instalar o IIS usando o PowerShell. Para isso:

1. Abra o PowerShell como Administrador.
2. Execute o comando abaixo:

```
Install-WindowsFeature -name Web-Server
-IncludeManagementTools
```

Adicionando um Site

Agora iremos adicionar um site ao IIS usando a interface do usuário do Gerenciador do IIS. Para isso:

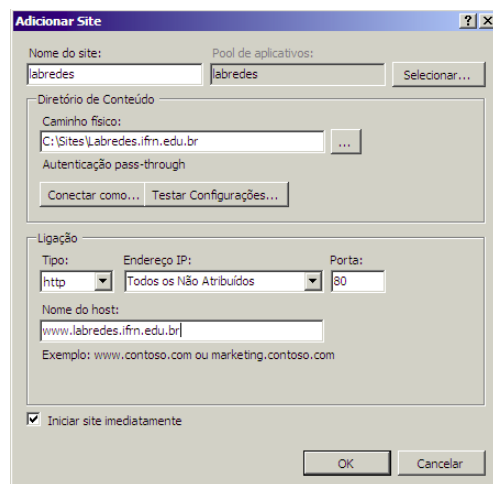
1. Clique em “Iniciar”, “Ferramentas Administrativas”, e clique em Gerenciador dos Serviços de Informações da Internet (IIS).

2. No painel Conexões (à esquerda), clique com o botão direito do mouse no Sites e, em seguida, clique em Adicionar Site.

3. Na caixa de diálogo Adicionar Site, insira um nome labredes para seu site na caixa Nome do Site. Na caixa Caminho físico, insira o caminho físico da pasta do site que iremos utilizar “C:/Sites/Labredes.ifrn.edu.br”.

4. Clique em “Conectar como...”, irá surgir uma tela, selecione “usuário específico”, “denifir” e insira as informações do usuário Administrador.

5. Em nome do host coloque: “labredes.ifrn.edu.br”, marque a caixa de seleção Iniciar site imediatamente e clique em OK.

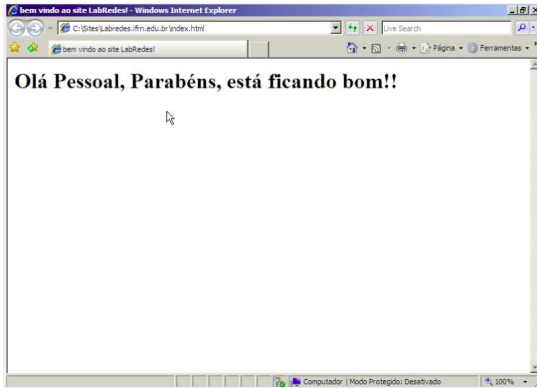


6. Na pasta “C:/Sites/Labredes.ifrn.edu.br” crie um documento de texto chamado de index.html com o seguinte texto.

```
<html>
  <head>
    <meta http-equiv="Content-Type"
content="text/html; charset=utf-8">
    <title>Bem vindo ao site LabRedes!</title>
  </head>
  <body>
    <h1>Olá Pessoal! Parabéns, está ficando bom!</h1>
  </body>
</html>
```

Testando o servidor

1. Devemos criar um zona de pesquisa direta para o endereço labredes.ifrn.edu.br. Para maiores informações verifique a aula sobre DNS
2. Abra o navegador e digite: www.labredes.ifrn.edu.br.



Atividade

1. Explique o que é o IIS e sua principal função em um servidor Windows.
2. Pesquise três diferenças entre o IIS e outros servidores web, como Apache ou Nginx.
3. Instale o IIS, disponibilize um site simples mostrado na aula e teste sua disponibilidade.