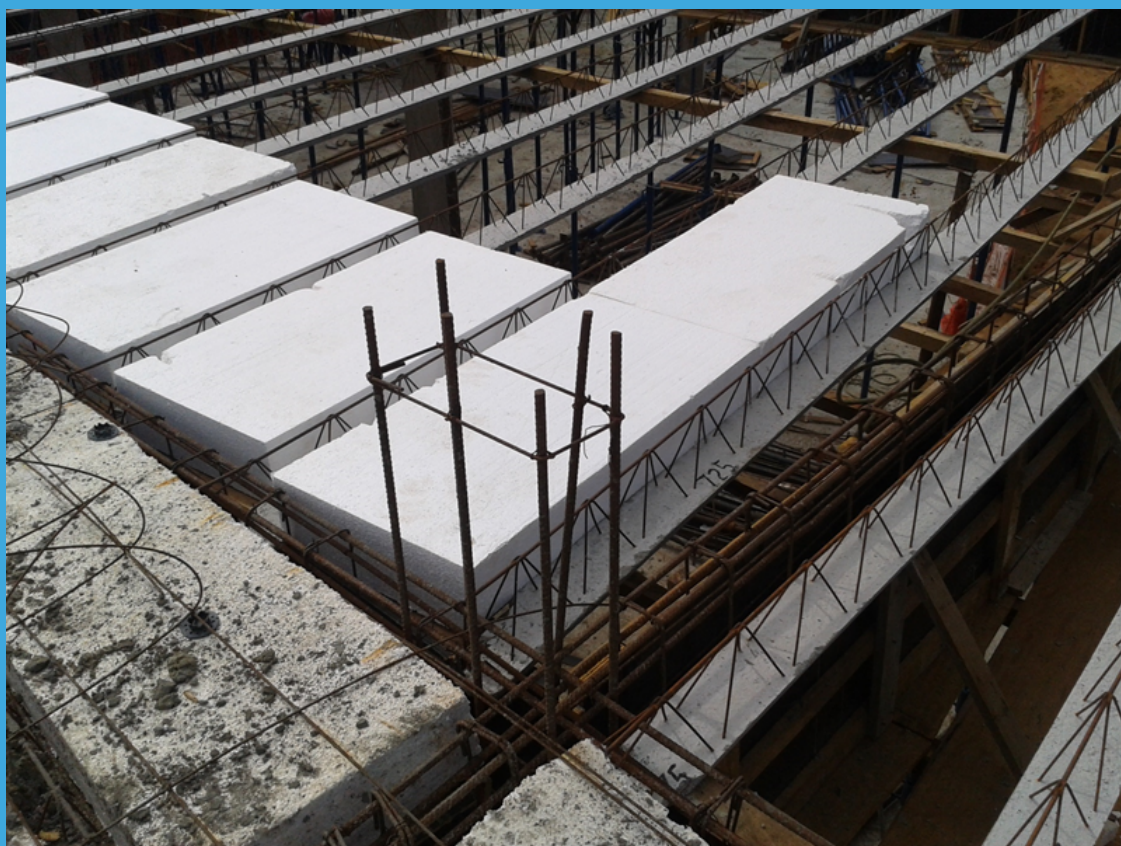


Instituto Federal de Educação, Ciência e Tecnologia do
Rio Grande do Norte

Tipos de

Lajes



JOSYANNE GIESTA

2020

Tipos de

Lajes

Laje maciça

**Nervurada com EPS
(isopor)**

Nervurada com cubetas

Pré-moldada com vigotas

Laje treliçada

Laje alveolar

Laje steel deck



 Instituto Federal de Educação, Ciência e Tecnologia do
Rio Grande do Norte

LAJE MACIÇA

Moldada in loco, feita
em concreto armado,
sobre assoalho de
madeira

Tubulações embutidas





Instituto Federal de Educação, Ciência e Tecnologia do
Rio Grande do Norte

NERVURADA COM EPS (ISOPOR)

**Apresentam nervuras,
onde ficam concentradas
as armações, entre as
quais são colocados os
blocos de isopor**



**Instituto Federal de Educação, Ciência e Tecnologia do
Rio Grande do Norte**

VANTAGENS DO EPS (ISOPOR)

**Diminuição do peso
próprio da estrutura**

**Isolamento térmico e
acústico**

**Não há perdas devido a
quebras**





Instituto Federal de Educação, Ciência e Tecnologia do
Rio Grande do Norte

NERVURADA COM CUBETAS

**As cubetas são
colocadas antes da
concretagem e depois
são retiradas**

**Entre as cubetas são
colocados os ferros das
nervuras**

**A capa de concreto
armado sobre as cubetas
tem 5cm**






Instituto Federal de Educação, Ciência e Tecnologia do
Rio Grande do Norte

PRÉ-MOLDADA COM VIGOTAS

Formadas por vigotas de
concreto e blocos
cerâmicos (lajotas ou
tavelas)

Vencem vãos de até 5m

O conjunto é unido com
uma camada de concreto
(capa), lançada sobre as
peças



 Instituto Federal de Educação, Ciência e Tecnologia do
Rio Grande do Norte

LAJE TRELIÇADA


Lajes com nervuras
parcialmente pré-
moldadas

Podem vencer vãos de
10 a 12m



LAJE ALVEOLAR

Montagem mecânica
(munks, guindastes),
esta laje trabalha sem
necessidade de
escoramentos






**Instituto Federal de Educação, Ciência e Tecnologia do
Rio Grande do Norte**

LAJE STEEL DECK

**Laje de concreto com
forma metálica
incorporada
(trapezoidal), com
capacidade de suportar o
concreto ainda fresco,
diminuindo a
necessidade de
cimbramentos**





Instituto Federal de Educação, Ciência e Tecnologia do
Rio Grande do Norte

LAJE STEEL DECK

A forma metálica
desempenha além da
função de
forma a função de
armação da laje,
compondo com o
concreto uma laje
nervurada

