

INSTITUTO FEDERAL DE EDUCAÇÃO, CIÊNCIA E
TECNOLOGIA DO RIO GRANDE DO NORTE
CAMPUS JOÃO CÂMARA

INTERNET

Nickerson Fonseca Ferreira
nickerson.ferreira@ifrn.edu.br

Histórico

- O início do conceito de uma rede mundial de computadores surgiu na década de 60.
- Em 1969, o departamento de defesa dos EUA criaram uma rede para interligar 4 universidades americanas. Esta rede era conhecida como **ARPANet**.
- A velocidade dessa rede era de 56kbps.
- Com o grande sucesso, vários outros sites foram incluídos nessa rede. Em 1971 já eram 15 sites.
- Em 1985, surge uma nova rede de computadores, denominada **NSFNet**.

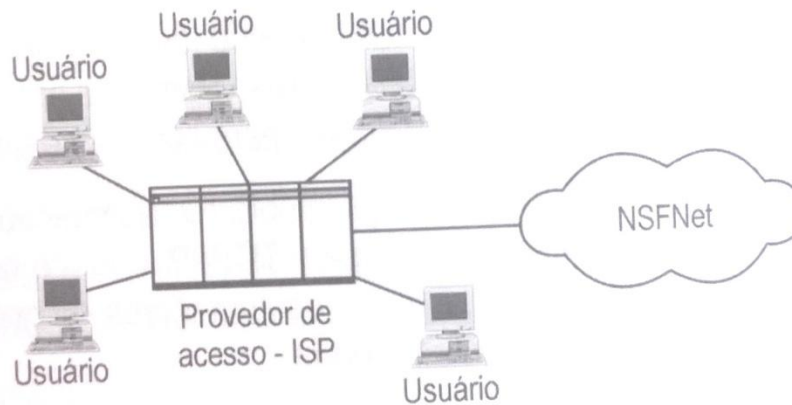
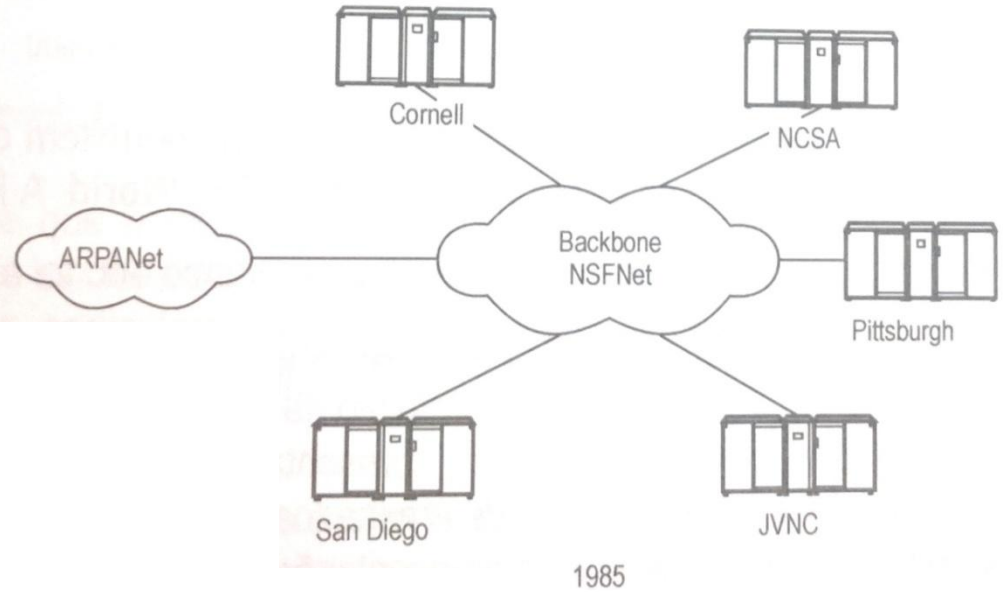
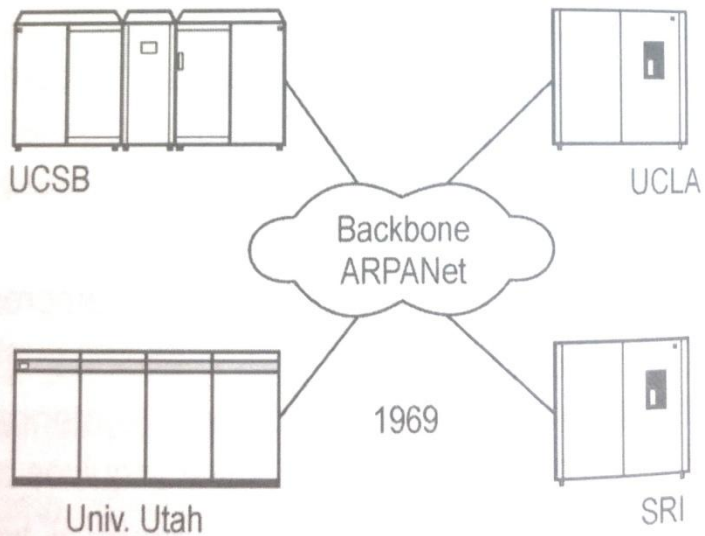
Histórico

3

- Essa nova rede foi conectada à ARPANet.
- Em 1988 aumentaram a taxa de transmissão da rede para 1,544 Mbps.
- Em 1989 a ARPANet já possuía uma marca de 100.000 computadores interligados.
- A ARPANet foi desativada em 1990, que foi substituída pela NSFNet. Surgindo a denominação de **Internet**. Nesse mesmo ano surgiram os provedores de acesso.
- Em 1991, foi apresentada a World Wide Web (WWW).
- Em 2007 a internet apresenta aproximadamente 490 milhões de computadores conectados.

Comunicação

4



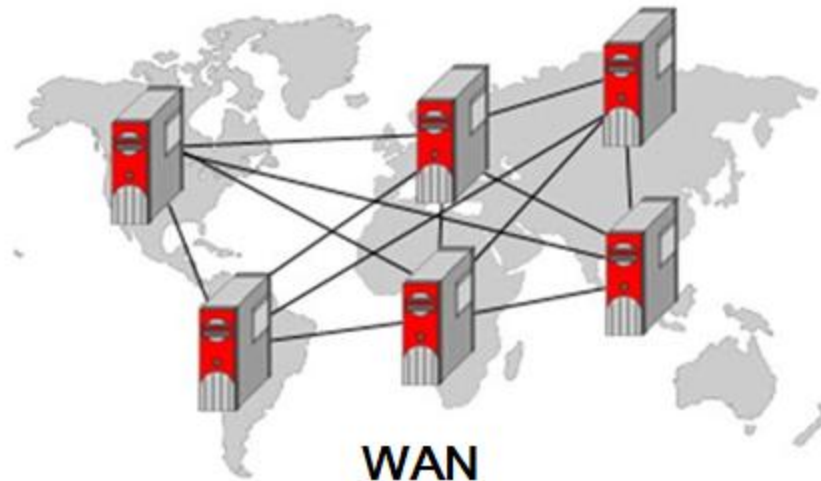
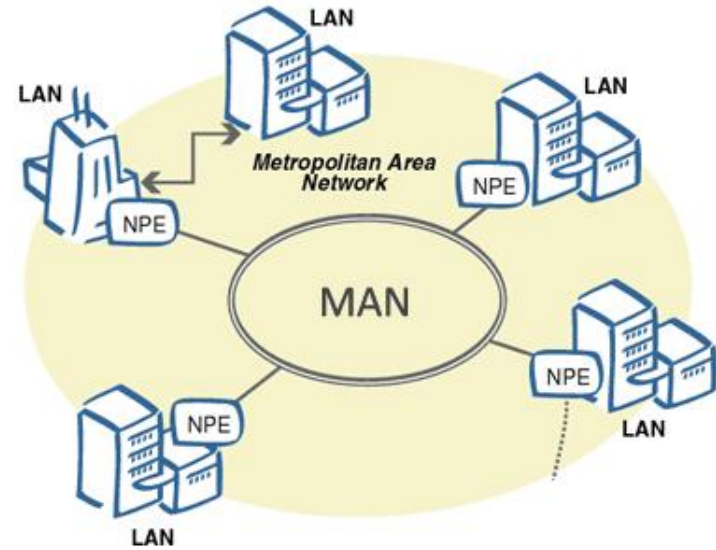
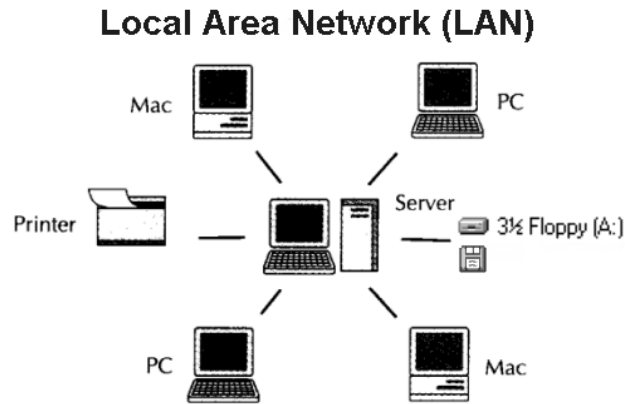
Rede de computadores

5

- “ *Uma rede de computadores liga dois ou mais computadores de forma a possibilitar a troca de dados e o compartilhamento de recursos incluindo periféricos caros como impressoras laser de alto desempenho.* ”
(MEYER et. al., 2000)
- Pode ser classificada de acordo com sua abrangência geográfica:
 - LAN (Local Area Network)
 - MAN (Metropolitan Area Network)
 - WAN (Wide Area Network)

Rede de computadores

6



Rede de computadores

7

- Benefícios das redes de computadores:
 - Compartilhamento de recursos
 - Disco rígido
 - Aplicativos
 - Impressoras
 - Acesso à Internet

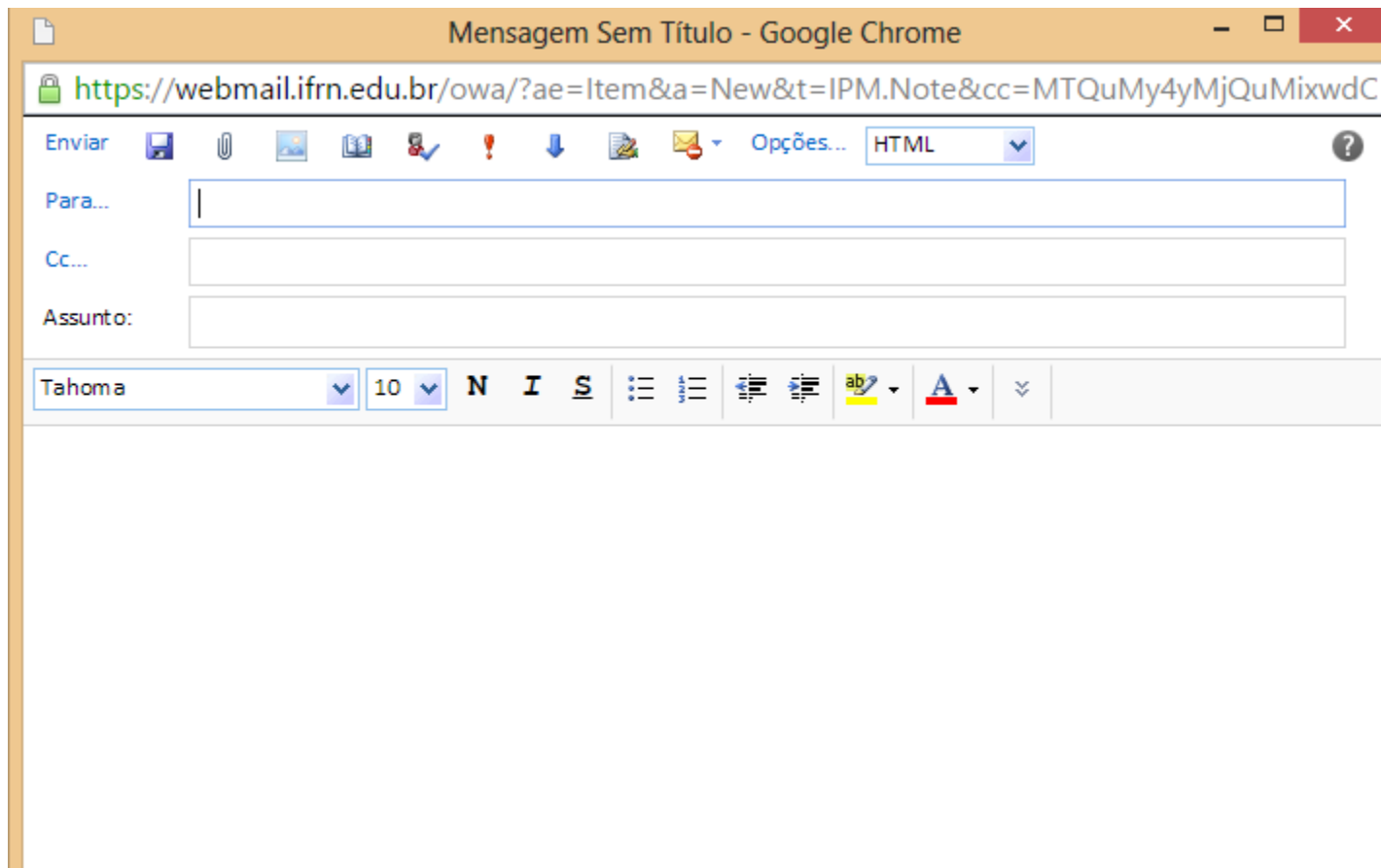
Serviços da Internet

- Com o uso da internet é possível usufruir de alguns serviços:
 - Serviços de transferência de informações
 - Serviços de comunicação
 - E-mail, chats, listas de discussão...
 - Serviços de compras
 - E-commerce
 - Serviços de Informações Multimídia
 - WWW, Sites de busca, Web browser...

Correio eletrônico

9

- Utilizado para troca de mensagens.



Comércio eletrônico

10

- ❑ Serviço de compras on-line para todas as partes do mundo.

The screenshot shows the AliExpress website interface. At the top, there's a navigation bar with the AliExpress logo and the tagline "Smarter Shopping, Better Living!". Below the logo is a search bar with the text "I'm shopping for..." and a search icon. To the right of the search bar are links for "All Categories", a shopping cart icon with a "5" badge, a "Wish List" icon, and a "Sign in | Join My AliExpress" link. The main content area displays a grid of product listings. Each listing includes a product image, a discount percentage in a red box, the current price in R\$, and the original price in R\$ with a strikethrough. The products shown are: 1. MP3 Players (66% off, R\$ 56,44, original R\$ 166,04). 2. A blue denim shirt. 3. Running shoes (27% off, R\$ 504,04, original R\$ 690,49). 4. Lip balm (50% off, R\$ 8,61, original R\$ 17,19). 5. A metal rose-shaped ornament (50% off, R\$ 5,90, original R\$ 11,77). 6. Another MP3 Player (91% off, R\$ 22,93, original R\$ 254,78). 7. A white patterned shirt (55% off, R\$ 40,25, original R\$ 89,42). 8. Running shoes (65% off, R\$ 49,94, original R\$ 142,70). 9. A 16GB memory card (90% off, R\$ 9,54, original R\$ 95,35).

Acessando páginas

11

- Páginas web são documentos multimídia que permitem a navegação entre páginas ou seções.
- Desenvolvidas em HTML e apresentada no navegador (browser).



Acessando páginas

12

- A URL é o endereço responsável pela apresentação das páginas web.
- A URL é composta por:
 - **Domínio://servidor.dominio/caminho/arquivo.html**

http://docente.ifrn.edu.br/nickersonferreira/index.html

↓
Protocolo

↓
Nome do domínio

↓
Nome do diretório


↓
Nome do arquivo

Download de arquivos

13

- É possível salvar documentos contidos nas páginas web.

Lista de exercícios 2 - MER + Lógico

 Lista MER + RELACIONAL.pdf - PDF document (49.1B (49272 bytes))

Abrir link em uma nova guia

Abrir link em uma nova janela

Abrir link em janela anônima

Salvar link como...

Copiar endereço do link

Inspecionar elemento

Ctrl+Shift+I

Aplicações

14

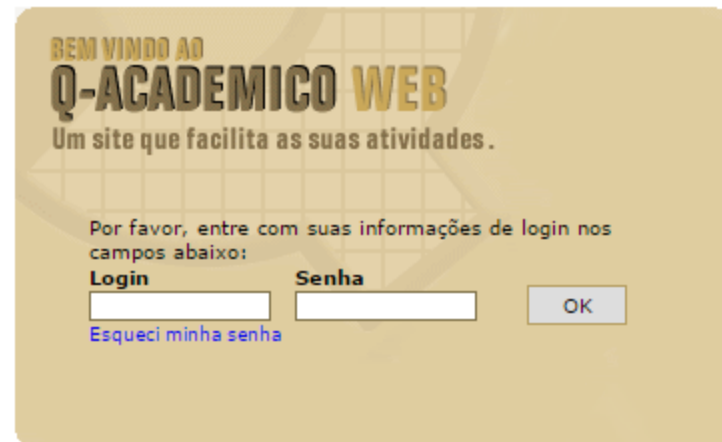


suap
sistema unificado de administração pública

Usuário: *

Senha: *

Acessar

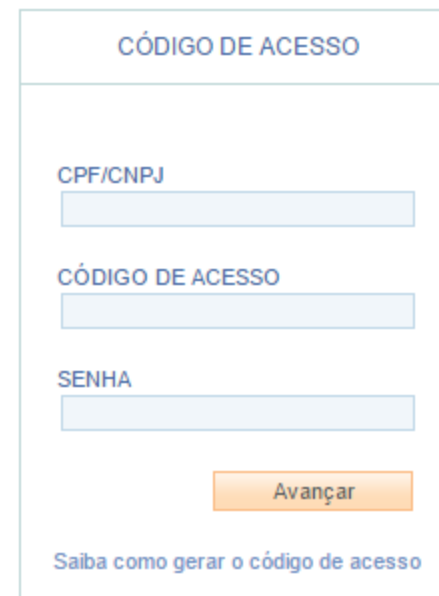


BEM VINDO AO Q-ACADEMICO WEB
Um site que facilita as suas atividades.

Por favor, entre com suas informações de login nos campos abaixo:

Login **Senha**

[Esqueci minha senha](#)



CÓDIGO DE ACESSO

CPF/CNPJ

CÓDIGO DE ACESSO

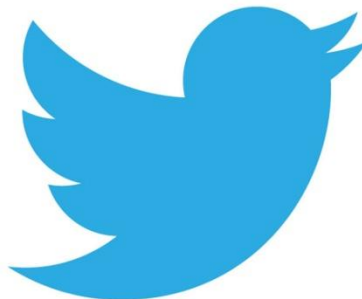
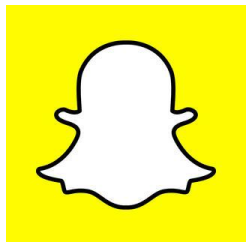
SENHA

[Saiba como gerar o código de acesso](#)

Redes Sociais

15

- É um tipo de aplicação, porém possui o objetivo de promover integração entre os usuários.
- Criar amizades, socializar informações, etc.



Segurança para o uso da internet

16

- ❑ Manter sempre o antivírus instalado e atualizado.
- ❑ Se possível, instalar um firewall.
- ❑ Cuidado com sites maliciosos.
- ❑ Crie senhas difíceis e mude com frequência.
- ❑ Cuidado com anexos em e-mails, links em redes sociais.
- ❑ Nunca fornece seus dados pessoais.