

INSTITUTO FEDERAL DE EDUCAÇÃO, CIÊNCIA E
TECNOLOGIA DO RIO GRANDE DO NORTE
CAMPUS JOÃO CÂMARA

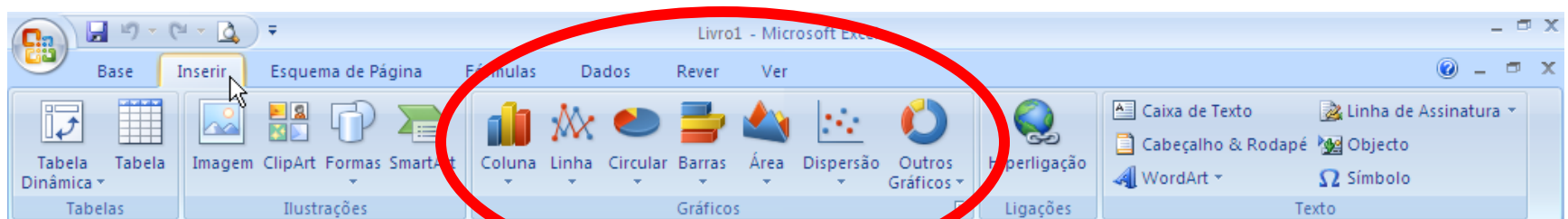
PLANILHA ELETRÔNICA – EXCEL

Nickerson Fonseca Ferreira
nickerson.ferreira@ifrn.edu.br

Gráficos

2

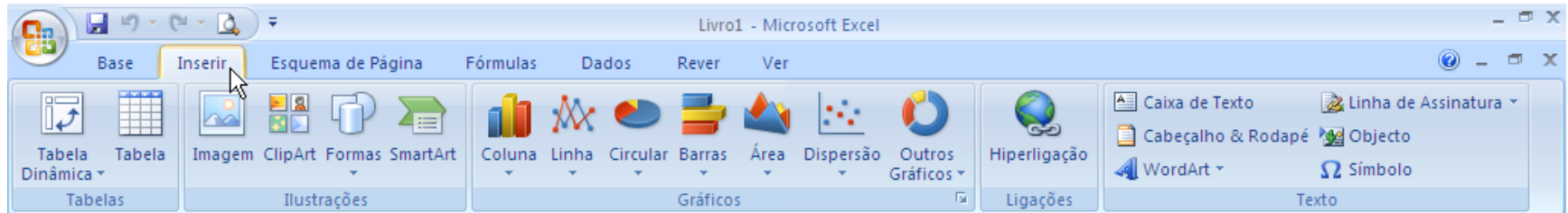
- Um gráfico transmite a sua mensagem — rapidamente.
- Com um gráfico, é possível
- transformar os dados de uma planilha para mostrar comparações, padrões e tendências.



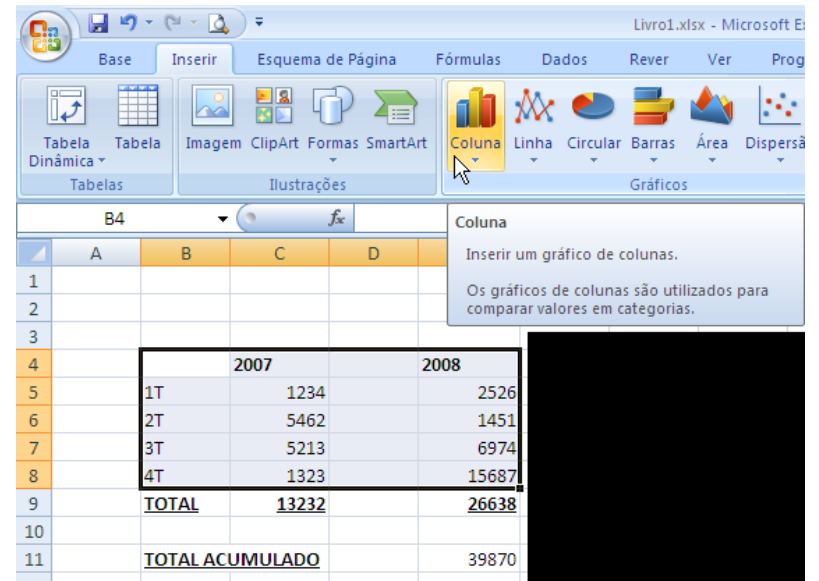
Gráficos

3

- Para criar um gráfico, a partir de valores introduzidos numa folha de cálculo, comece por seleccionar a guia **Inserir**.



Depois, selecione os valores que pretende exibir num gráfico e clique no tipo de gráfico escolhido.

A screenshot of the Microsoft Excel ribbon with the 'Inserir' (Insert) tab selected. The 'Coluna' (Column) chart type is highlighted in the 'Gráficos' group. A tooltip is visible over the 'Coluna' button, displaying the text: 'Coluna' and 'Inserir um gráfico de colunas. Os gráficos de colunas são utilizados para comparar valores em categorias.' Below the ribbon, a data table is shown with columns for years and rows for categories and totals.

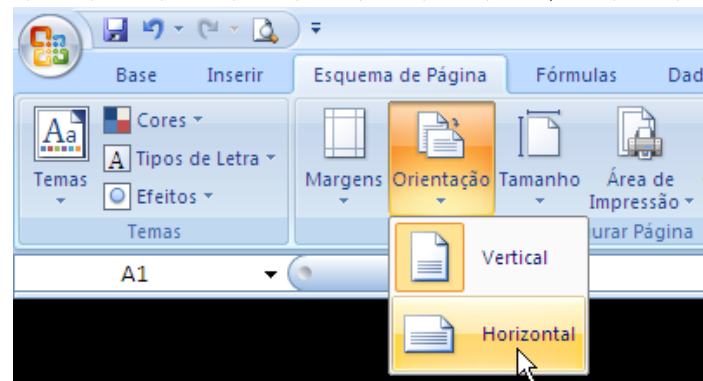
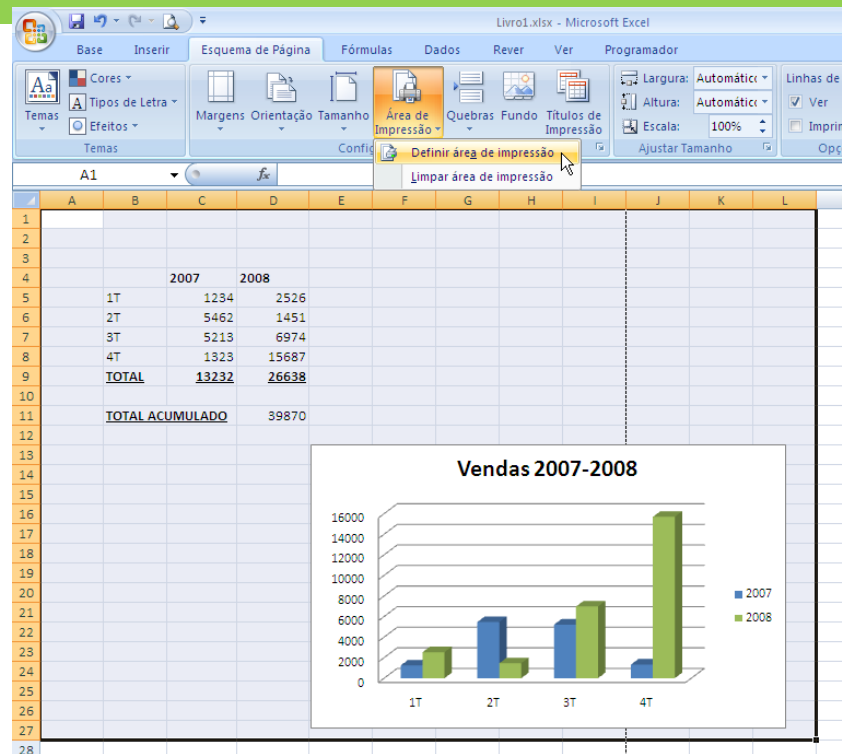
	2007	2008
1T	1234	2526
2T	5462	1451
3T	5213	6974
4T	1323	15687
TOTAL	13232	26638
TOTAL ACUMULADO		39870

Área de impressão

5

Um comando essencial para imprimir no Excel é aquele que permite definir qual a área a imprimir.

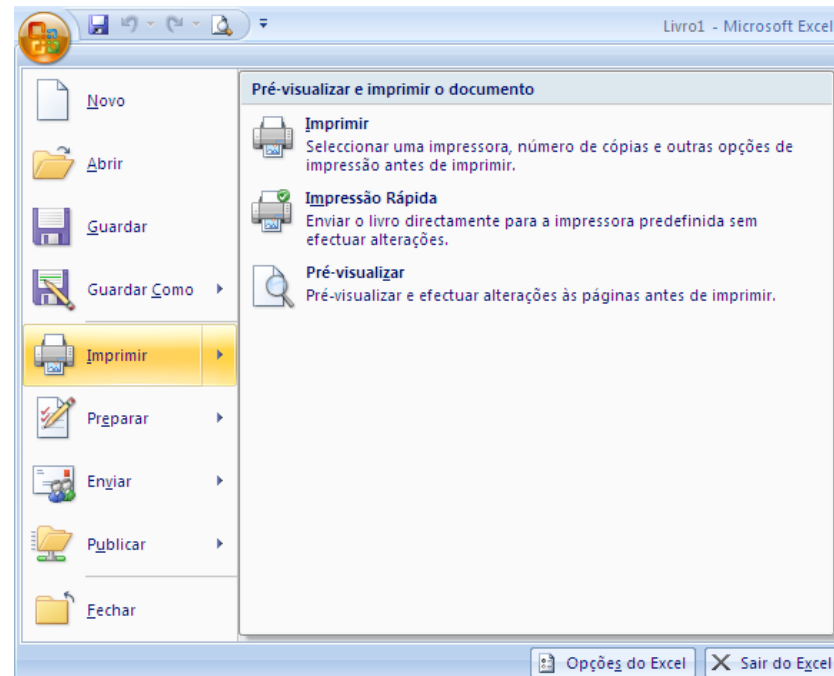
1. Comece por selecionar a área a imprimir.
2. Clique no botão **Área de Impressão**, na guia **Layout da Página**, e selecione a opção **Definir área de impressão**.
3. Clique no botão **Orientação** e escolha a opção **Horizontal**.
4. Verifique novamente antes de imprimir através do comando de pré-visualização.
5. Imprima clicando no botão de impressão



Impressão

6

- Todas as opções de impressão encontram-se localizadas a partir do botão **Officer**, designadamente **Imprimir**, **Impressão Rápida** e **Pré-visualizar**.

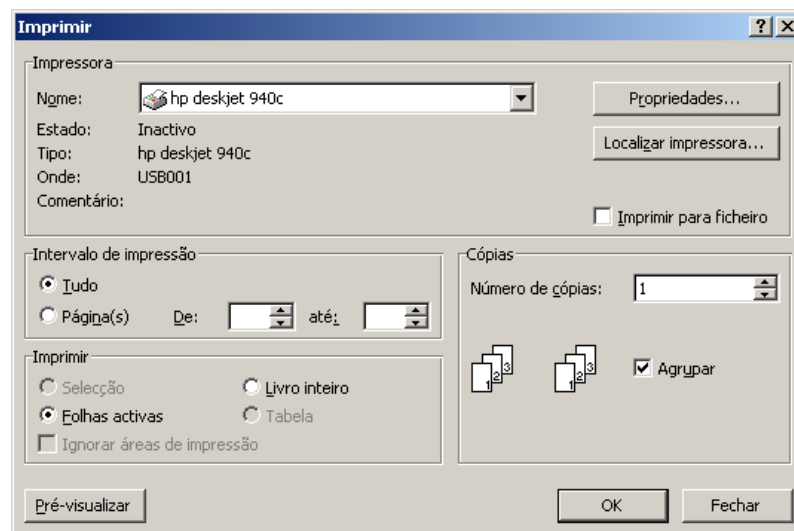


Impressão

7

□ Imprimir:

- A opção **Imprimir** é a predefinida se clicar em Imprimir a partir do Menu do Office.
- Esta opção faz surgir um segundo diálogo, onde pode seleccionar quais as páginas a imprimir, o número de páginas a imprimir, a ordem de impressão, a qualidade, etc.

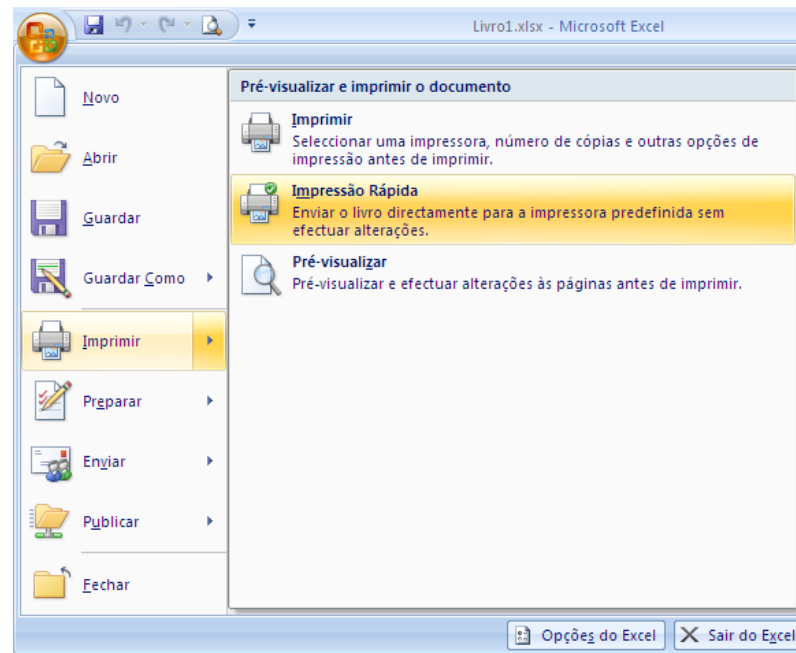


Impressão

8

□ Impressão rápida:

- A função de **Impressão Rápida** do Excel imprime diretamente o seu documento para a impressora predefinida sem perguntar mais nada. Evite usar esta opção, exceto para documentos simples.

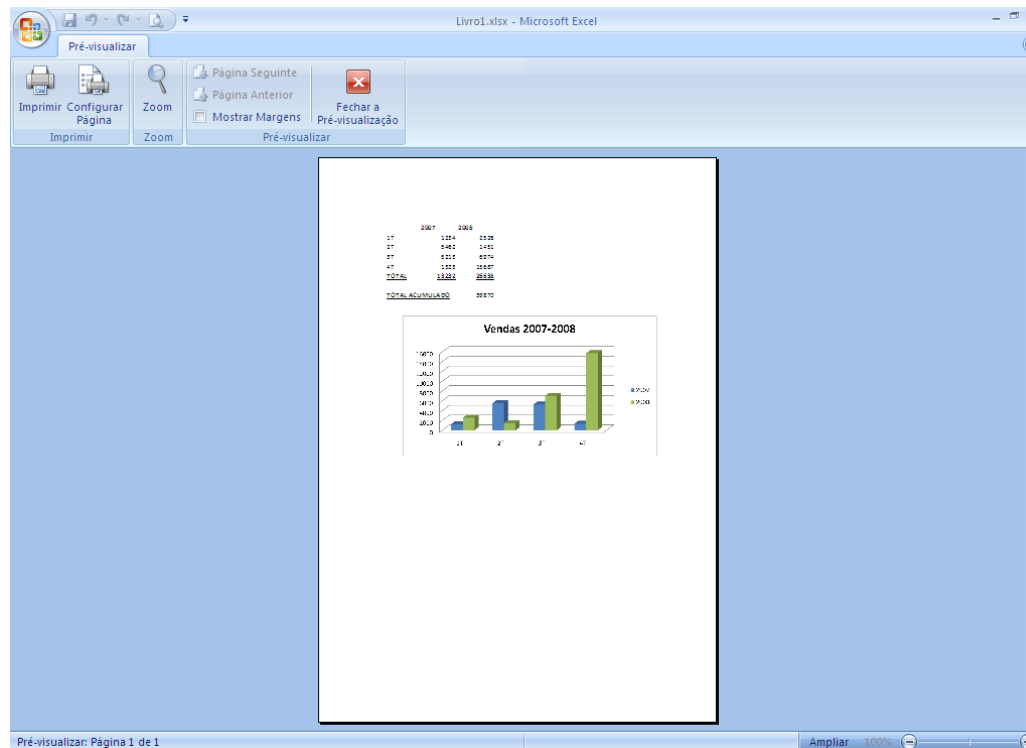


Impressão

9

Pré-visualizar:

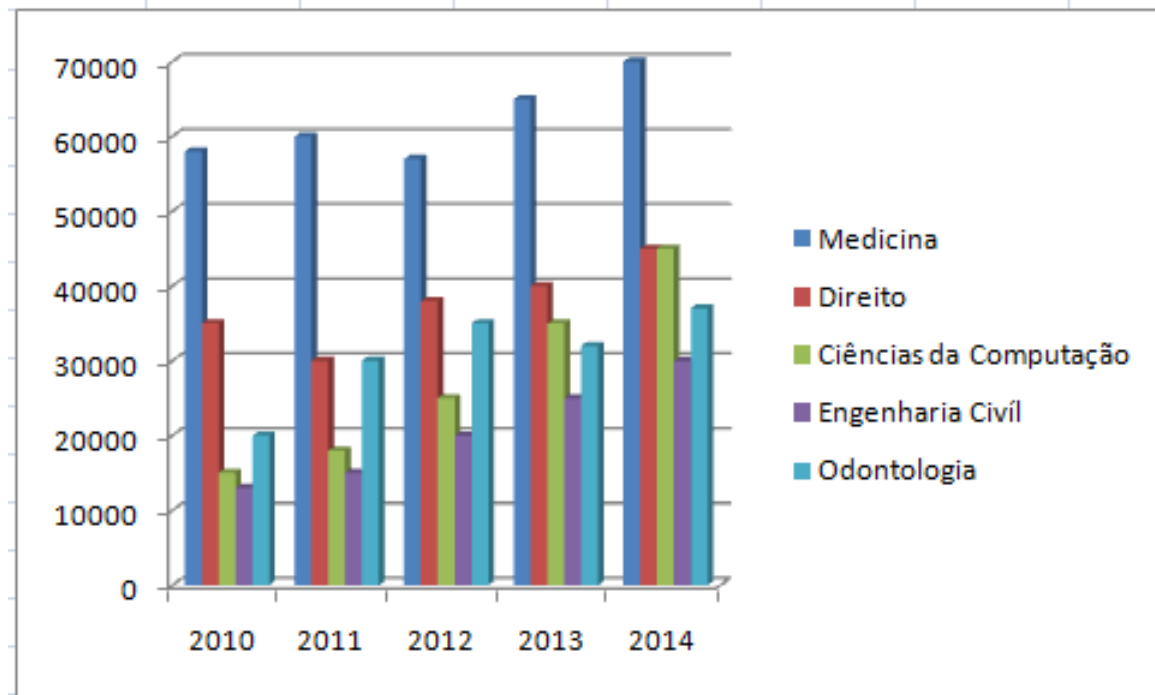
- A opção **Pré-visualizar** é a preferível para um controle máximo da impressão. .



Exercício

10

QUANTIDADE DE INSCRITOS POR CURSO					
	2010	2011	2012	2013	2014
Medicina	58000	60000	57000	65000	70000
Direito	35000	30000	38000	40000	45000
Ciências da Computação	15000	18000	25000	35000	45000
Engenharia Civil	13000	15000	20000	25000	30000
Odontologia	20000	30000	35000	32000	37000

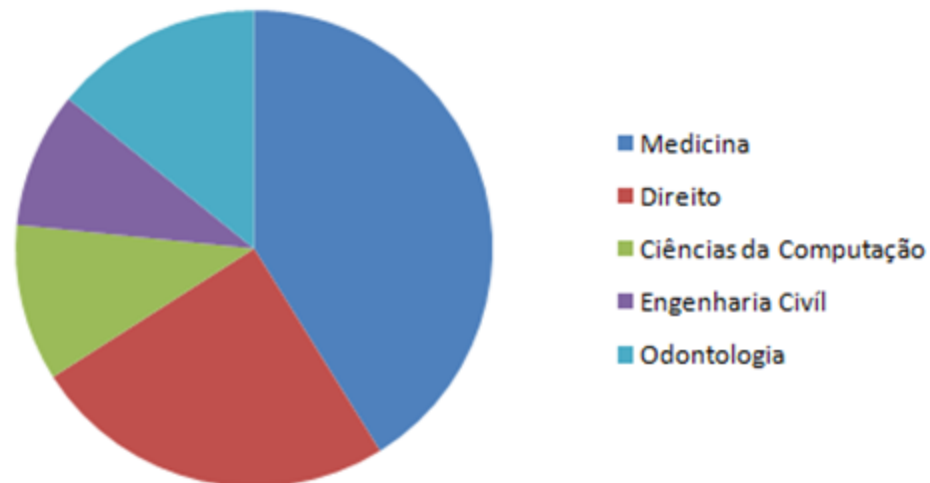


Exercício

11

QUANTIDADE DE INSCRITOS POR CURSO					
	2010	2011	2012	2013	2014
Medicina	58000	60000	57000	65000	70000
Direito	35000	30000	38000	40000	45000
Ciências da Computação	15000	18000	25000	35000	45000
Engenharia Civil	13000	15000	20000	25000	30000
Odontologia	20000	30000	35000	32000	37000

2010



Exercício

12

- Inserir uma área de impressão (apenas no gráfico) e visualizar a impressão.