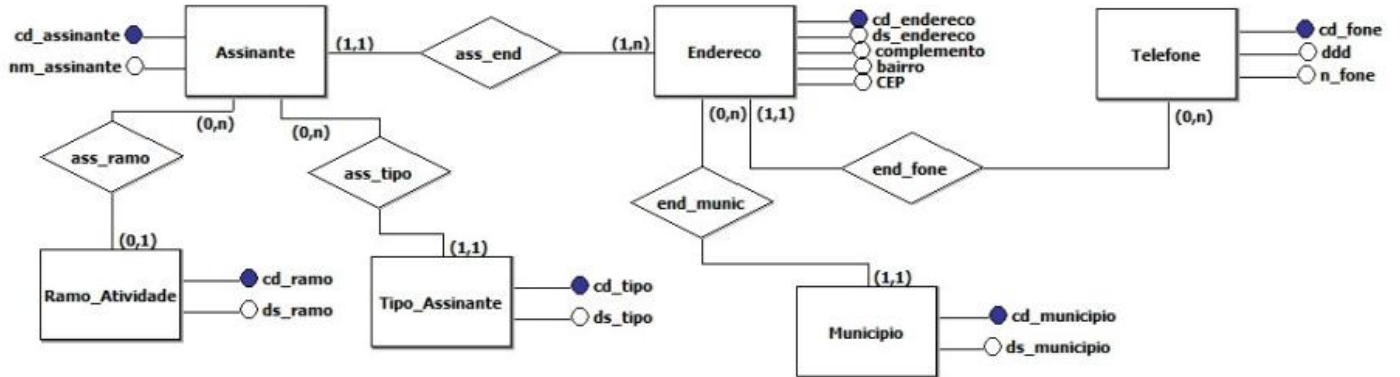
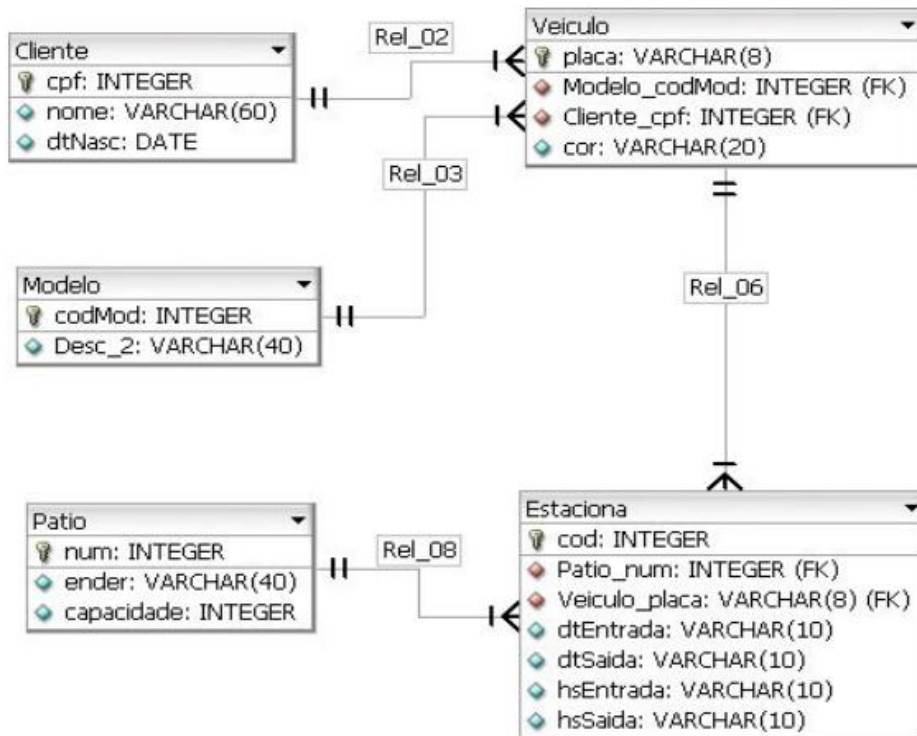


EXERCÍCIOS DE SQL (JUNÇÕES)



1. Implemente as consultas abaixo considerando o modelo conceitual acima e utilizando para realizar a junção SOMENTE os comandos INNER JOIN, LEFT OUTER JOIN ou RIGHT OUTER JOIN.
 - a) Listar os nomes dos assinantes, seguido dos dados do endereço e os telefones correspondentes.
 - b) Listar os nomes dos assinantes, seguido do seu ramo, ordenados por ramo e posteriormente por nome.
 - c) Listar os assinantes do município de Pelotas que são do tipo residencial.
 - d) Listar os nomes dos assinantes que possuem mais de um telefone.
 - e) Listar os nomes dos assinantes seguido do número do telefone, tipo de assinante comercial, com endereço em Natal ou João Câmara.

2. Implemente as consultas abaixo considerando o modelo conceitual acima e utilizando para realizar a junção SOMENTE os comandos INNER JOIN, LEFT OUTER JOIN ou RIGHT OUTER JOIN.



- Exiba a placa e o nome dos donos de todos os veículos.
- Exiba o CPF e o nome do cliente que possui o veículo de placa “JJJ-2020”.
- Exiba a placa e a cor do veículo que possui o código de estacionamento 1.
- Exiba a placa e o ano do veículo que possui o código de estacionamento 1.
- Exiba a placa, o ano do veículo e a descrição de seu modelo, se ele possuir ano a partir de 2000.
- Exiba o endereço, a data de entrada e de saída dos estacionamentos do veículo de placa “JEG-1010”.
- Exiba a quantidade de vezes que os veículos de cor verde estacionaram.
- Liste todos os clientes que possuem carro de modelo 1.
- Liste as placas, os horários de entrada e saída dos veículos de cor verde.
- Liste todos os estacionamentos do veículo de placa “JJJ-2020”.
- Exiba o nome do cliente que possui o veículo cujo código do estacionamento é 2.
- Exiba o CPF do cliente que possui o veículo cujo código do estacionamento é 3.
- Exiba a descrição do modelo do veículo cujo código do estacionamento é 2.
- Exiba a placa, o nome dos donos e a descrição dos os modelos de todos os veículos.