

# Informática Básica

## Sistema Operacional Windows

# Ligando o computador

- Uso de rede estabilizada
- Função do Nobreak
- O aterramento
- Ligando o computador
  - Monitor
    - CRT, LCD, Projetores
  - Gabinete
- Fontes AT e ATX

# Utilizando teclado

- Padrão QWERTY
- A maioria atual dos teclados obedece o padrão da ABNT-2
- Há também teclados internacionais
- No padrão ABNT há a tecla ç enquanto no padrão internacional para se obter um ç é preciso usar '(acento agudo) e depois c
- Três indicadores luminosos:
  - Num Lock
  - Caps Lock
  - Scroll Lock



# Mouse

- Dispositivo apontador
- Comumente tem 2 botões (direito e esquerdo)
- Além de um wheel (rodinha) para rolar a tela
- A wheel também pode ser usada para clicar em certas ocasiões funcionando como um 3o botão
- Há mouses óticos e mecânicos
- Há modelos com e sem fio, os modelos sem fio costumam usar a tecnologia bluetooth



# Windows

- Um sistema operacional várias versões:
- Windows XP
  - Ainda comum foi lançado em 2001
  - A microsoft não oferece suporte mais a este sistema
  - As atualizações de segurança continuarão sendo oferecidas até 2014
  - Reconhecido por sua interface amigável e diferenciada na época

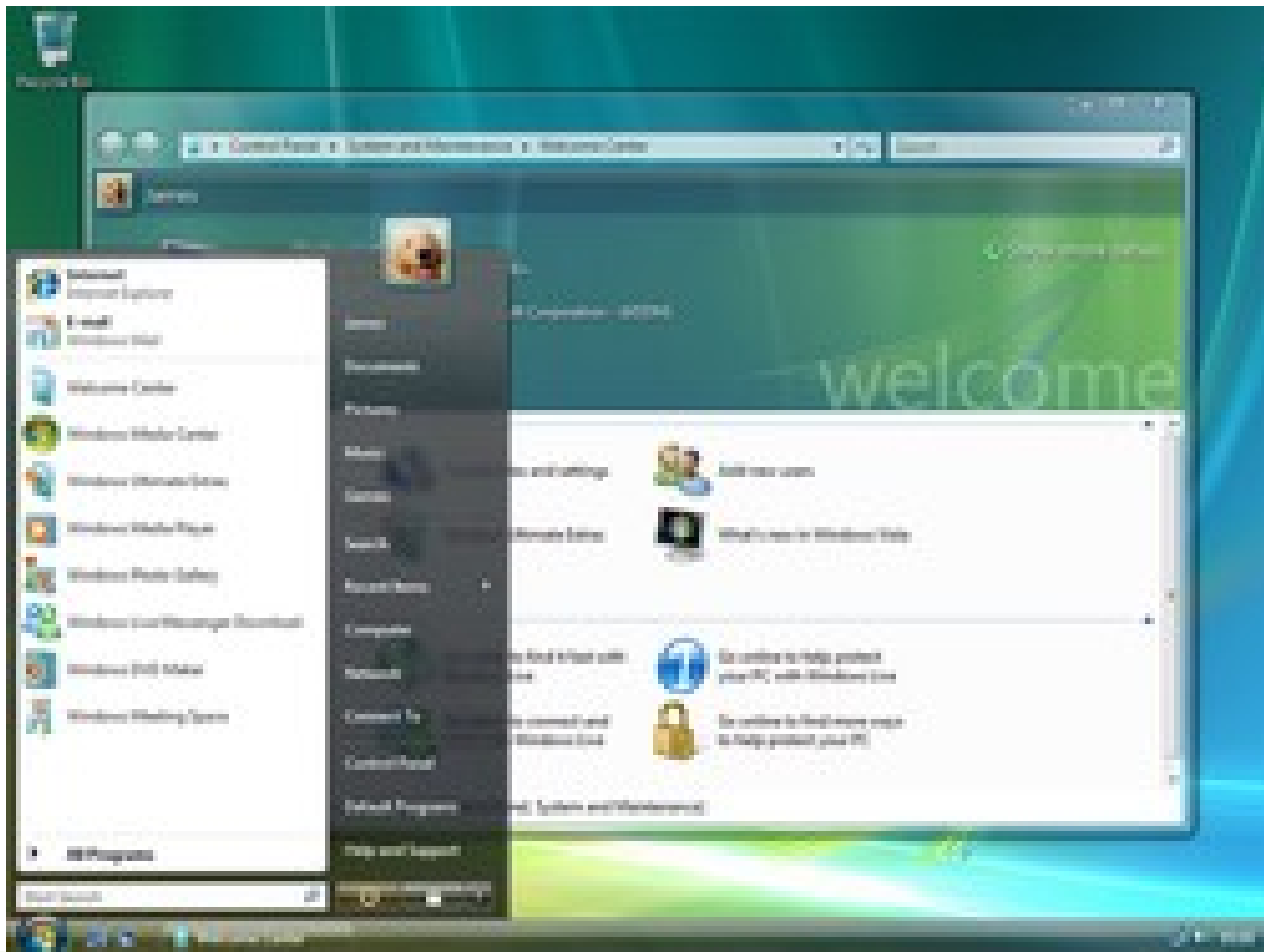
# Windows XP



# Windows Vista

- Lançado em 2007 para substituir o XP
- Interface totalmente nova (Aero)
- Foi considerado um fracasso de vendas
- Consumia muitos recursos e trazia poucas inovações

# Windows Vista





# Windows 7

- Versão mais atual do windows
- Lançado em 2009
- Veio substituir o Vista com novos recursos e uma interface mais leve

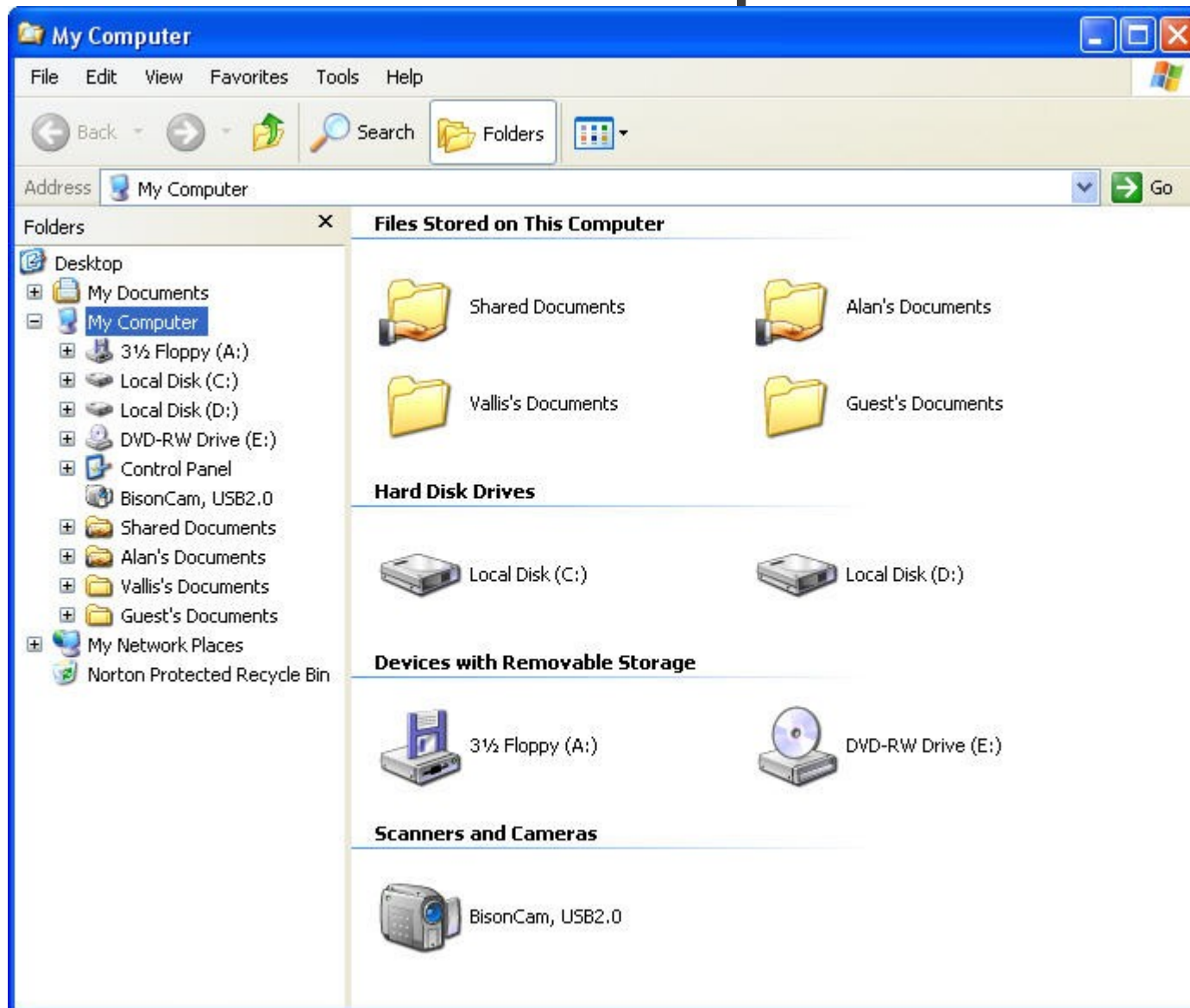


# Trabalhando com janelas

- Menu da janela
- Botões padrão:
  - Minimizar
  - Maximizar
  - Fechar
- Redimensionar uma janela
- A barra de menus
- Barras de rolagem
- Menu de contexto



# Windows Explorer



# Windows Explorer

- Ver arquivos na máquina e na rede
- Drives de CD/DVD e disquetes
- Suas pastas pessoais e arquivos
- Meu computador
- Meus documentos
- Meus locais de rede
- Área de Trabalho



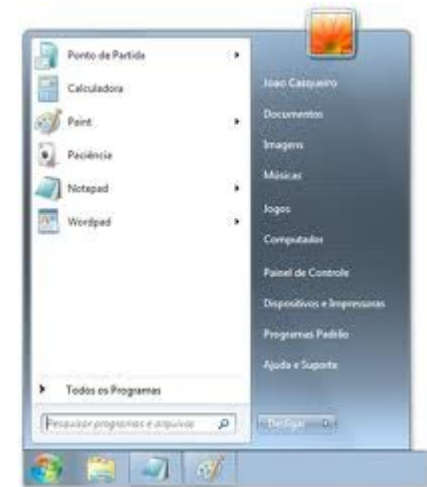
# Menu iniciar

- Onde se encontram atalhos para todos os programas instalados no computador
- Iniciar → Programas
- Iniciar → Painel de Controle
- Iniciar → Ajuda

# Menu Iniciar



1 Menu Iniciar 2 caixa Pesquisar 3 botão Iniciar



# Bloco de Notas

- Um aplicativo de edição de texto
- Já vem com o windows
- Iniciar → Programas → Acessórios → Bloco de Notas

# Atividade

- Crie um novo arquivo no bloco de notas
  - Escreva nele uma frase que você goste
  - Utilize a barra de menus para selecionar Arquivo → Salvar ou utilize o atalho CTRL+S
  - Salve o arquivo na Área de Trabalho com o seu nome
  - Verifique se o arquivo está na sua área de trabalho
  - Abra o windows explorer
    - O arquivo também aparece nele? Onde?





# Atividade

- Utilize o menu de contexto para:
  - Crie uma nova pasta
  - Renomeie a pasta para Meus textos
- Clique e arraste o seu arquivo para dentro desta pasta



# Copiar/Colar

- Copiar (CTRL+C) cria uma cópia temporária na área de transferência do computador
- Colar (CTRL+V) cola o que estiver na Área de Transferência no local atual
- Crie uma outra pasta chamada Minhas cópias
- Copie a pasta Meus Textos e cole dentro da pasta Minhas Cópias
  - Faça isso utilizando o menu de contexto (botão direito do mouse) ou os atalhos:
    - CTRL+C para copiar e
    - CTRL+V para colar



# Recortar e Colar

- Recortar funcionará do mesmo modo que copiar porém o objeto recortado será **MOVIDO** do local original para o local da cópia



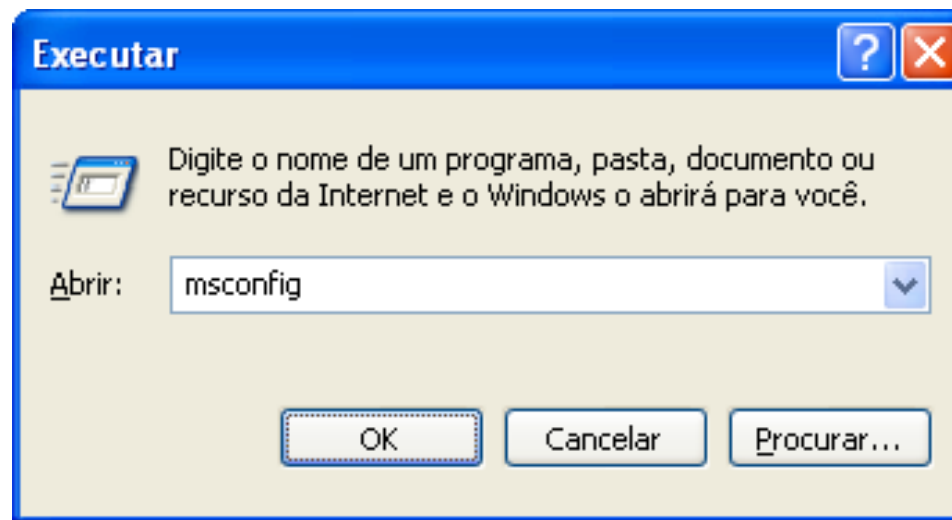
# Logoff

- Fechar suas aplicações para que outro usuário possa usar
- Manter os programas abertos e permitir que outro usuário utilize o computador



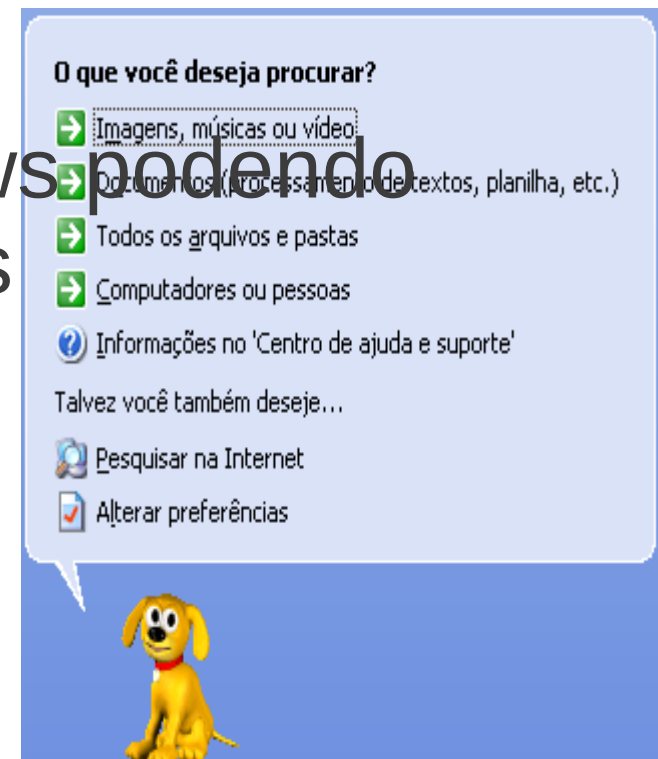
# Executar

- Permite iniciar qualquer programa digitando apenas o nome deste
- 



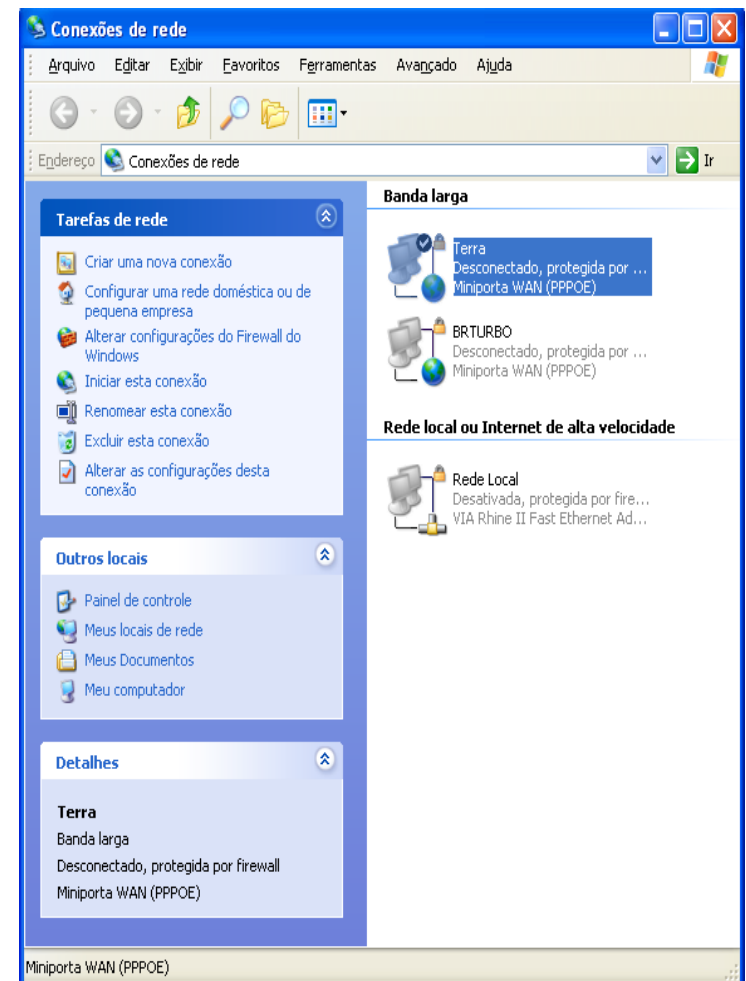
# Pesquisar

- Os critérios de busca são simples de manipular, permitem realizar uma busca na rede, ou na máquina local entre outras opções simples de especificar.
- O \* e ? São coringas do Windows para substituir palavras ou caracteres respectivamente.



# Conexões de rede

- Permite visualizar suas conexões tanto com o Provedor de Acesso quanto a Rede Local. Possui também um assistente para novas conexões.



# Painel de Controle

- Permite configurar vários aspectos do computador
- Modo clássico/Modo novo

