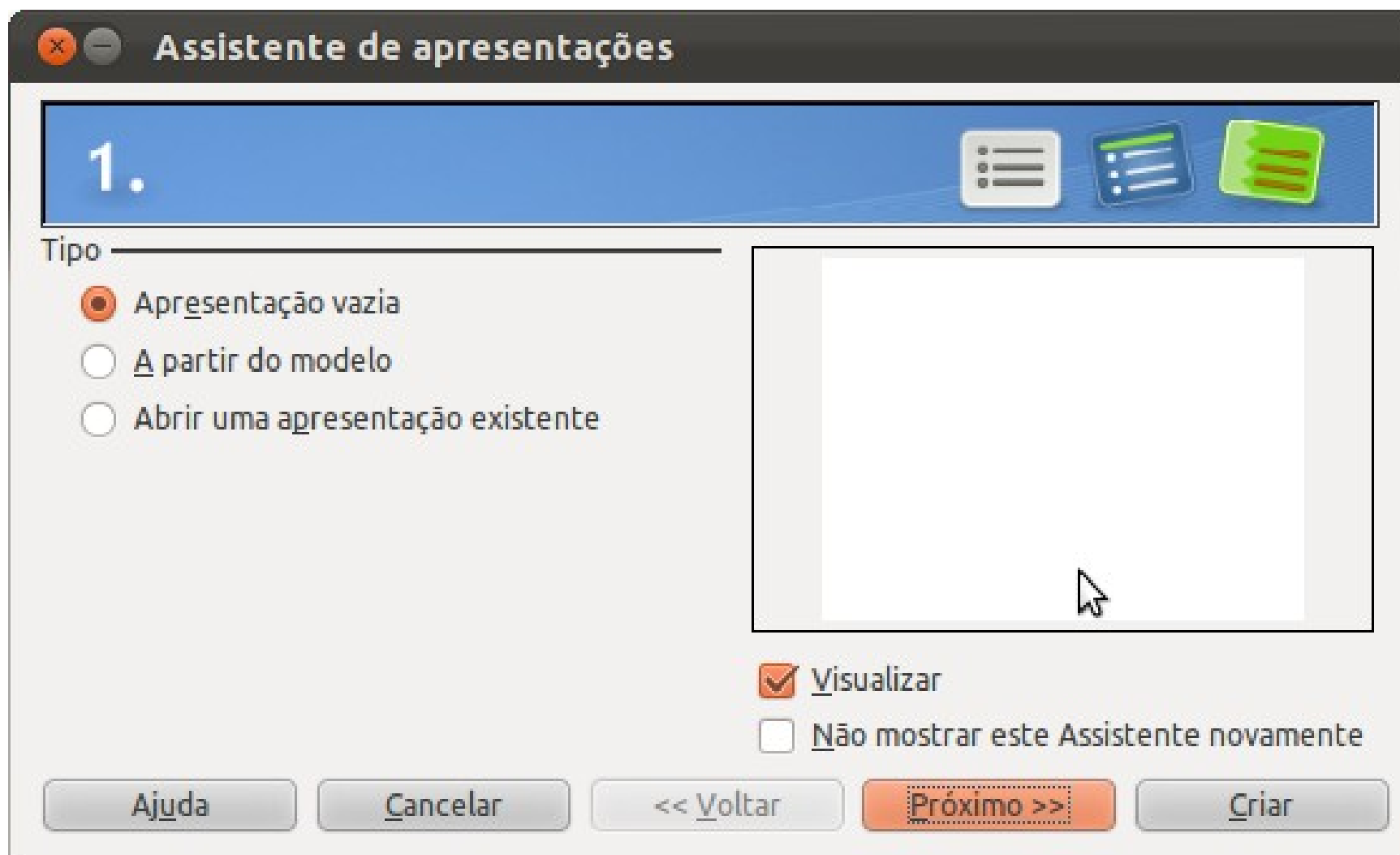


Informática Básica

Impress

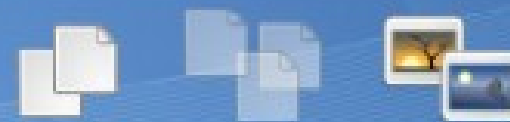
Criando uma nova apresentação





Assistente de apresentações

2.



Selecione um modelo de slide

Planos de fundo para apresentações

<Original>

Preto e branco

Contornos azuis

Linhas azuis com gradiente

Gradiente azul

Selecione uma mídia de saída

Original

Tela

Transparência

Slide fotográfico

Papel

Visualizar

Ajuda

Cancelar

<< Voltar

Próximo >>

Criar





Assistente de apresentações

3.



Selecione uma transição de slide

Efeito

Sem efeito

Velocidade

Média

Selecione o tipo de apresentação

Padrão

Automático

Duração da página 00:00:10

Duração da pausa 00:00:10

Mostrar logotipo

Visualizar

Ajuda

Cancelar

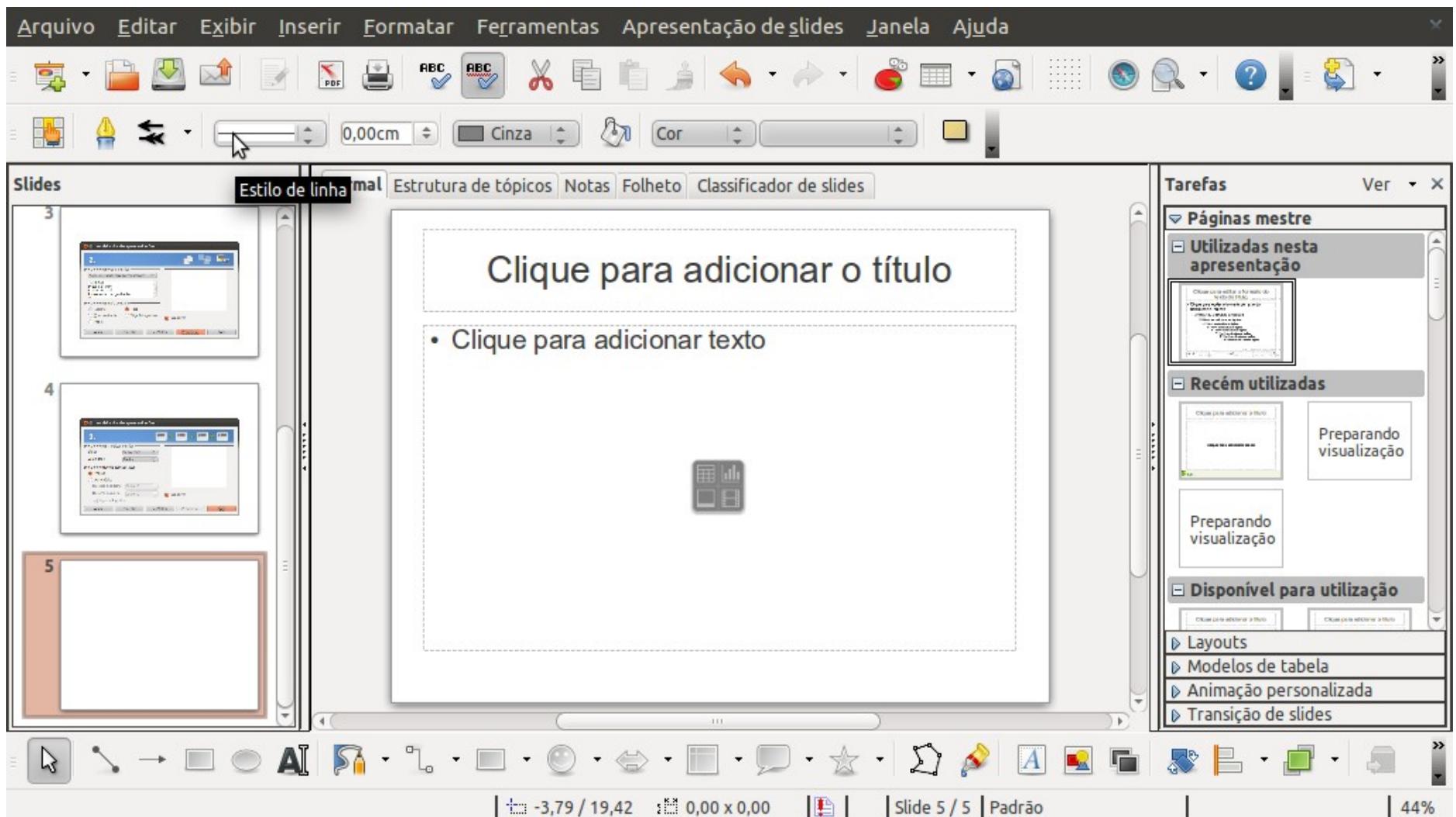
<< Voltar

Próximo >>

Criar



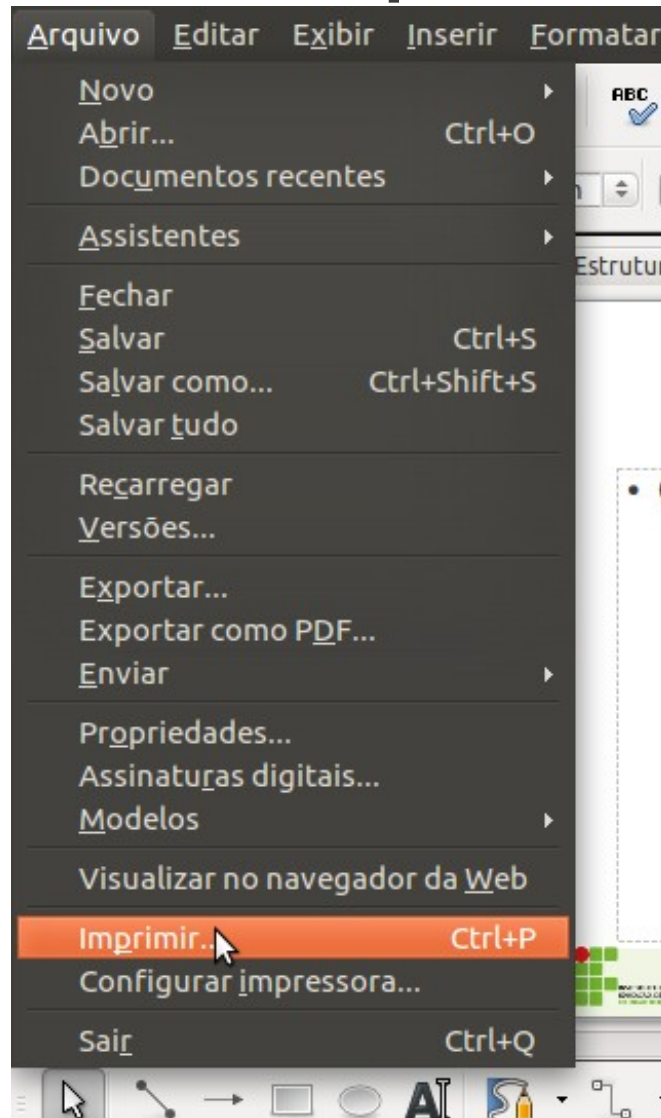
A interface do Impress



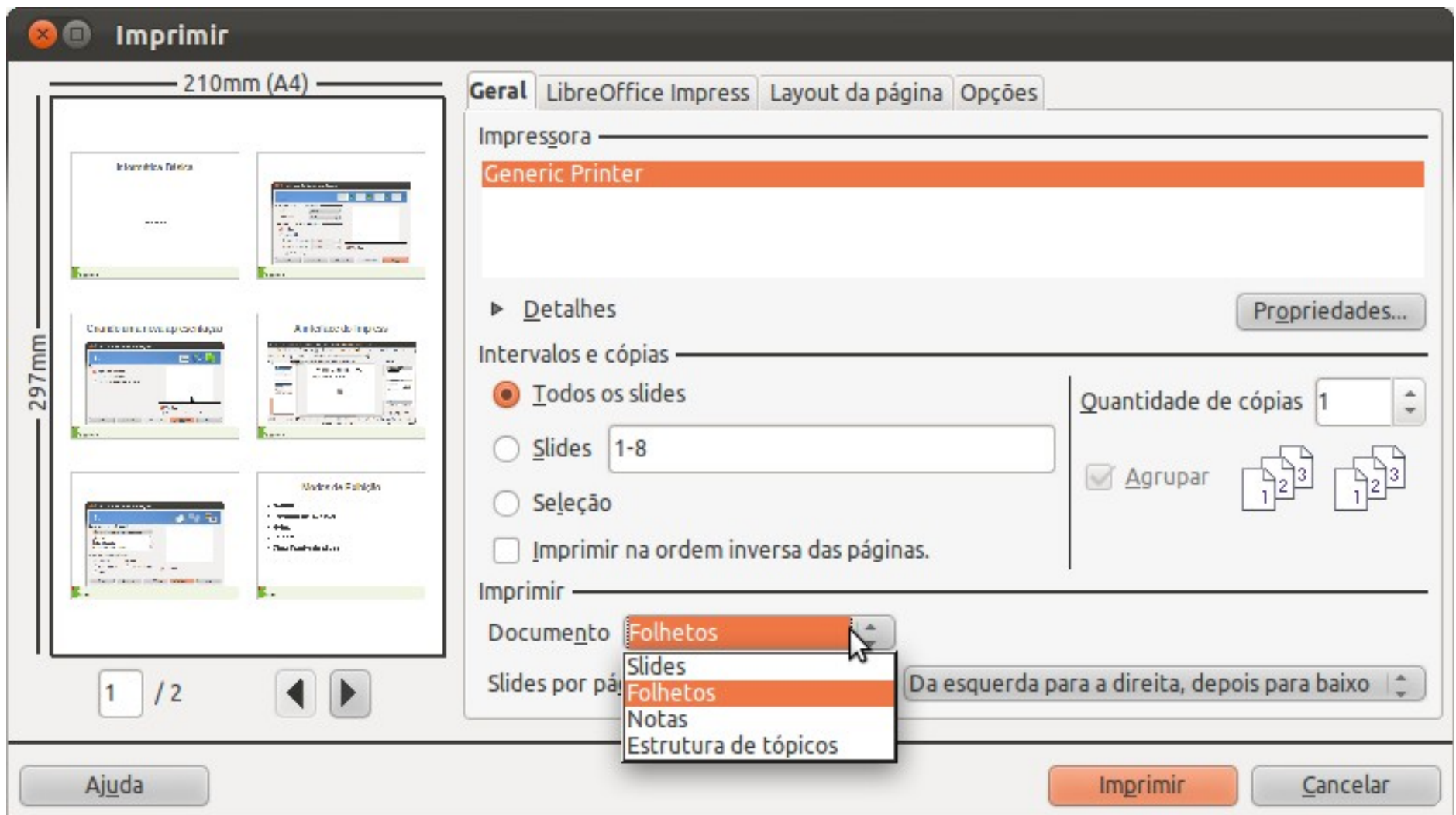
Modos de Exibição

- Normal
- Estrutura de Tópicos
- Notas
- Folheto
- Classificador de slides

Imprimir uma apresentação



Impressão



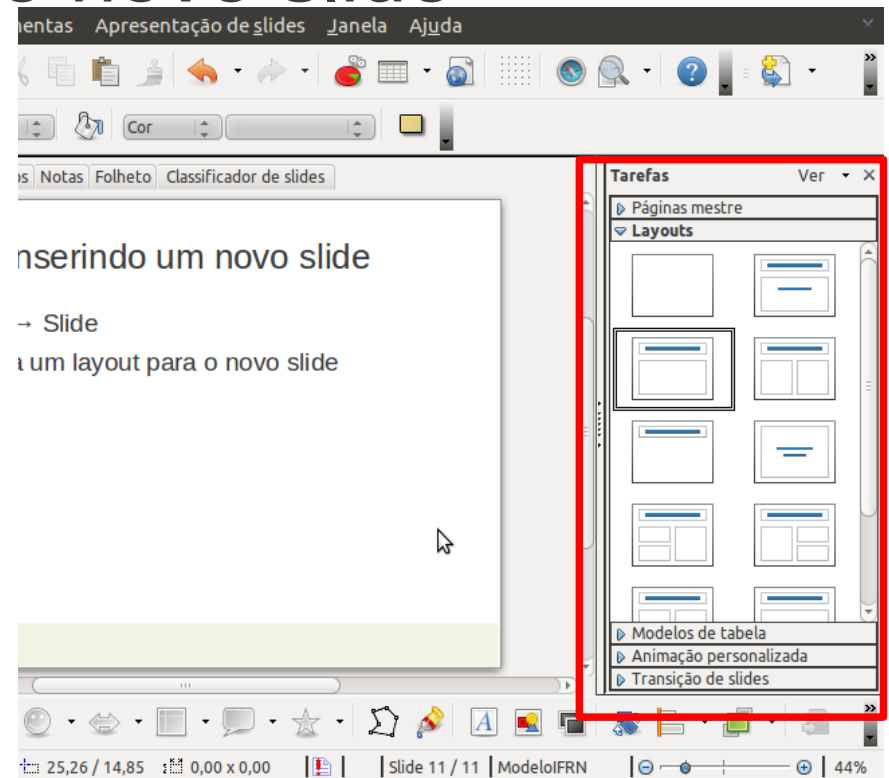
Impressão

- Slides
 - Imprime 1 slide por página
- Folheto
 - Imprime vários slides em uma única página
- Notas
 - Imprime cada slide em uma página e exibe as notas no final da página
- Estrutura de tópicos
 - Exibe apenas o texto dos slides organizado segundo os tópicos e sub-tópicos



Inserindo um novo slide

- Inserir → Slide
- Escolha um layout para o novo slide

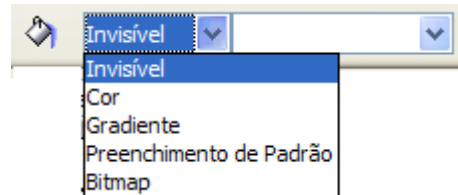
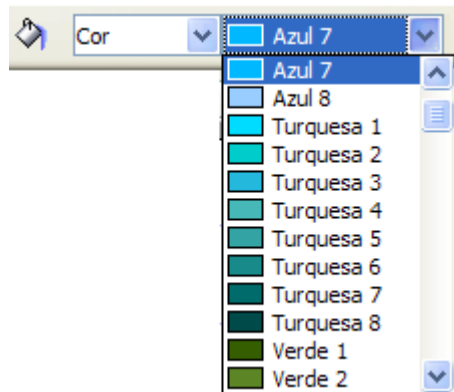


Páginas mestre

- Definem uma maneira padrão que todos os slides se apresentarão
- Há várias páginas mestre disponíveis para uso na barra Páginas mestre
- Para alterar a página mestre atual use Exibir → Mestre → Slide Mestre...
- Qualquer elemento presente no Slide mestre aparecerá em todos os slides da apresentação.

Alterando cores e linhas

- Todo elemento de desenho pode ter sua cor e linhas alteradas
- Use a barra de desenhos para criar figuras novas



Inserir Figuras de Arquivos

- Inserir → Figura → de um arquivo
- A figura pode ser editada dentro do impress para adicionar efeitos de cor e formato
- Bordas e cores

Animações

- Movimentação e efeitos podem ser adicionados a qualquer elemento da apresentação, como:
 - Desenhos
 - Textos
 - Imagens

Animações



Transição de slides

- Animação entre slides
- Efeitos entre dois slides

