

# Windows Server 2008

---

Instalação do sistema operacional

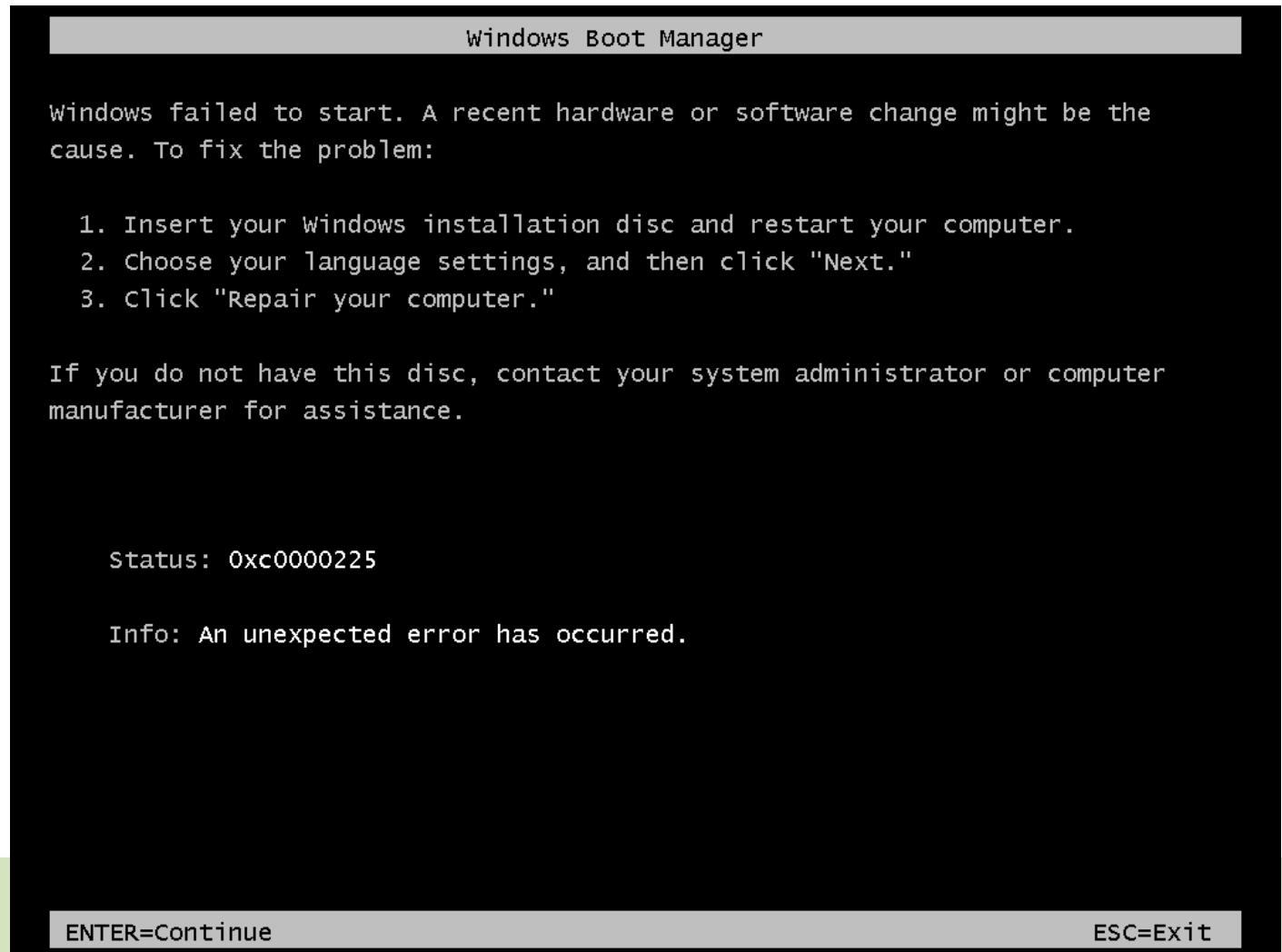
# Windows Server 2008

---

- O sistema será instalado na máquina virtual
- Crie uma máquina no virtualbox
- A configuração deve ser:
  - HD = 120GB
  - RAM = 1GB

# Windows Server 2008

- O windows server 2008 necessita de suporte a ACPI

A screenshot of the Windows Boot Manager error screen. The title bar at the top reads "Windows Boot Manager". The main text states: "Windows failed to start. A recent hardware or software change might be the cause. To fix the problem:" followed by a numbered list: "1. Insert your Windows installation disc and restart your computer.", "2. Choose your language settings, and then click 'Next.'", and "3. Click 'Repair your computer.'". Below the list, it says: "If you do not have this disc, contact your system administrator or computer manufacturer for assistance." At the bottom, it shows "Status: 0xc0000225" and "Info: An unexpected error has occurred." The footer contains "ENTER=Continue" on the left and "ESC=Exit" on the right.

```
Windows Boot Manager

Windows failed to start. A recent hardware or software change might be the
cause. To fix the problem:

1. Insert your Windows installation disc and restart your computer.
2. Choose your language settings, and then click "Next."
3. Click "Repair your computer."

If you do not have this disc, contact your system administrator or computer
manufacturer for assistance.

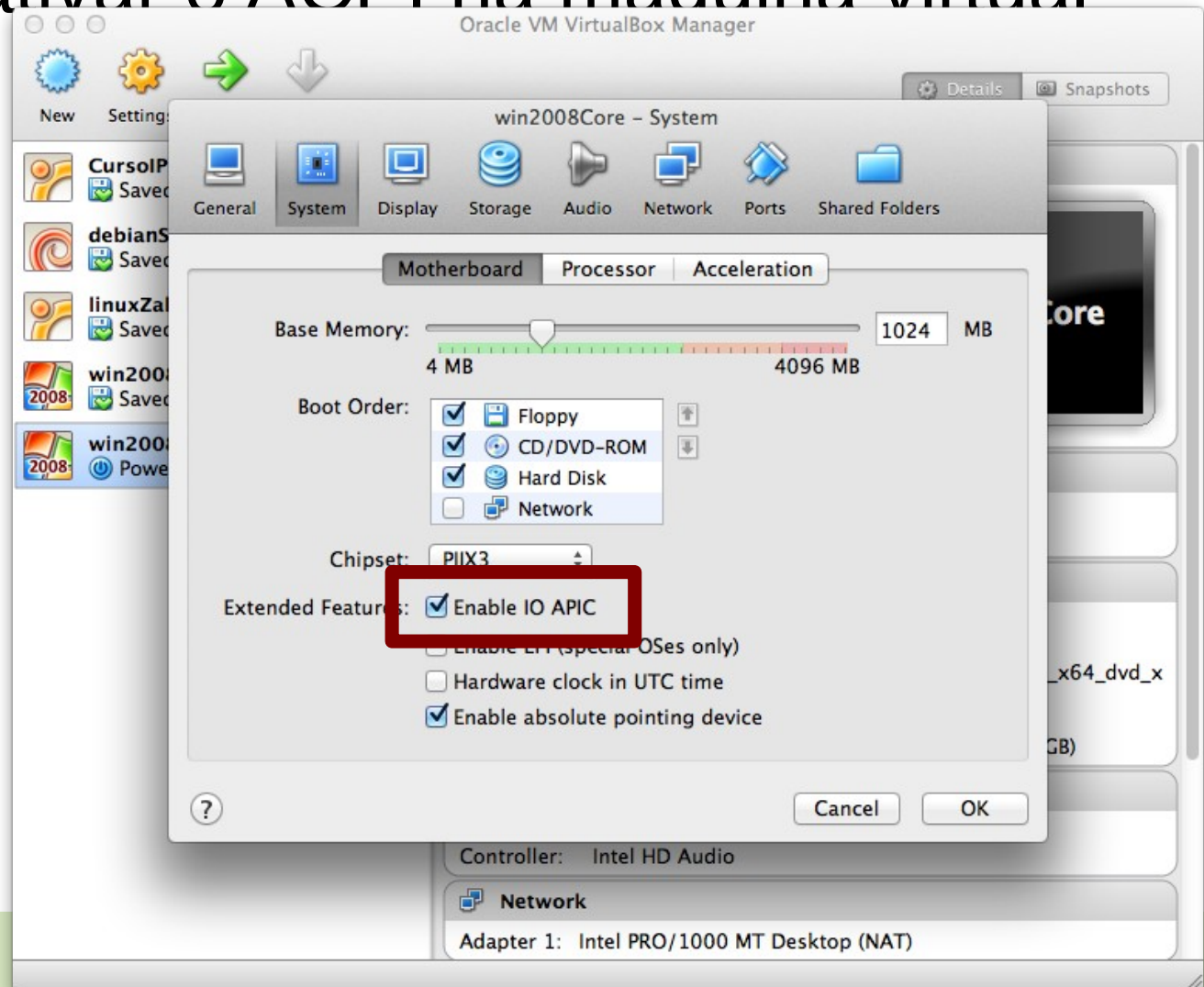
Status: 0xc0000225

Info: An unexpected error has occurred.

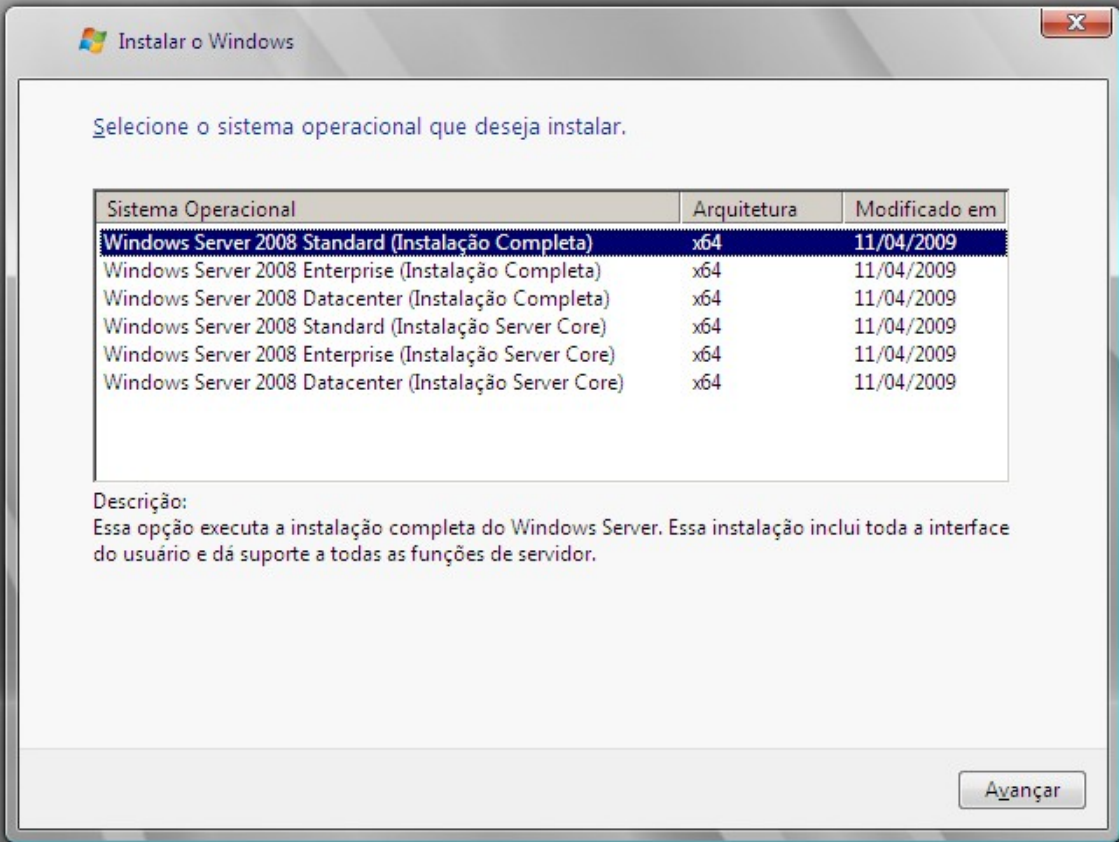
ENTER=Continue                               ESC=Exit
```

# Windows Server 2008

- É necessário ativar o ACPI na máquina virtual



# Windows Server 2008



Instalar o Windows

Selecione o sistema operacional que deseja instalar.

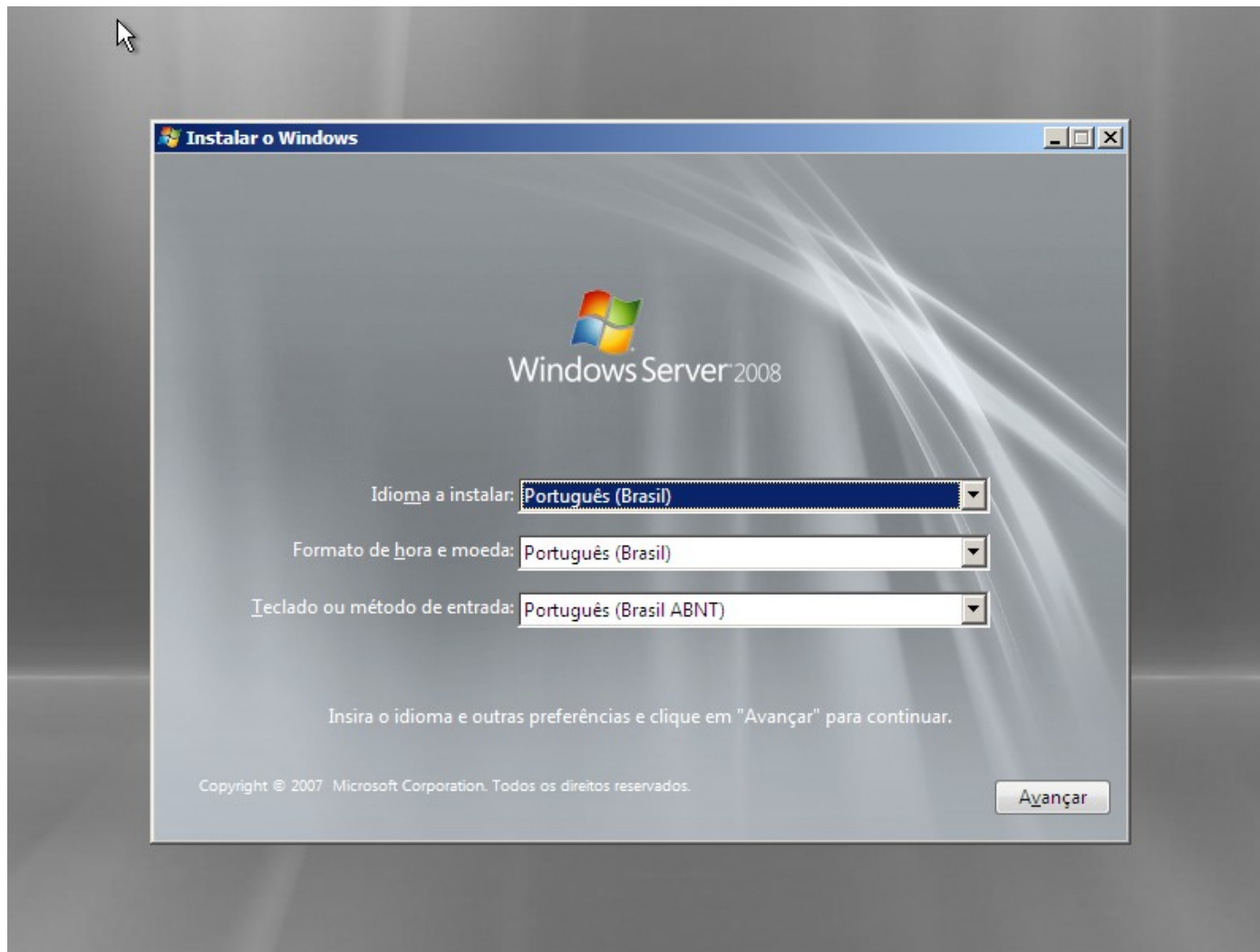
Sistema Operacional	Arquitetura	Modificado em
<b>Windows Server 2008 Standard (Instalação Completa)</b>	x64	11/04/2009
Windows Server 2008 Enterprise (Instalação Completa)	x64	11/04/2009
Windows Server 2008 Datacenter (Instalação Completa)	x64	11/04/2009
Windows Server 2008 Standard (Instalação Server Core)	x64	11/04/2009
Windows Server 2008 Enterprise (Instalação Server Core)	x64	11/04/2009
Windows Server 2008 Datacenter (Instalação Server Core)	x64	11/04/2009

Descrição:  
Essa opção executa a instalação completa do Windows Server. Essa instalação inclui toda a interface do usuário e dá suporte a todas as funções de servidor.

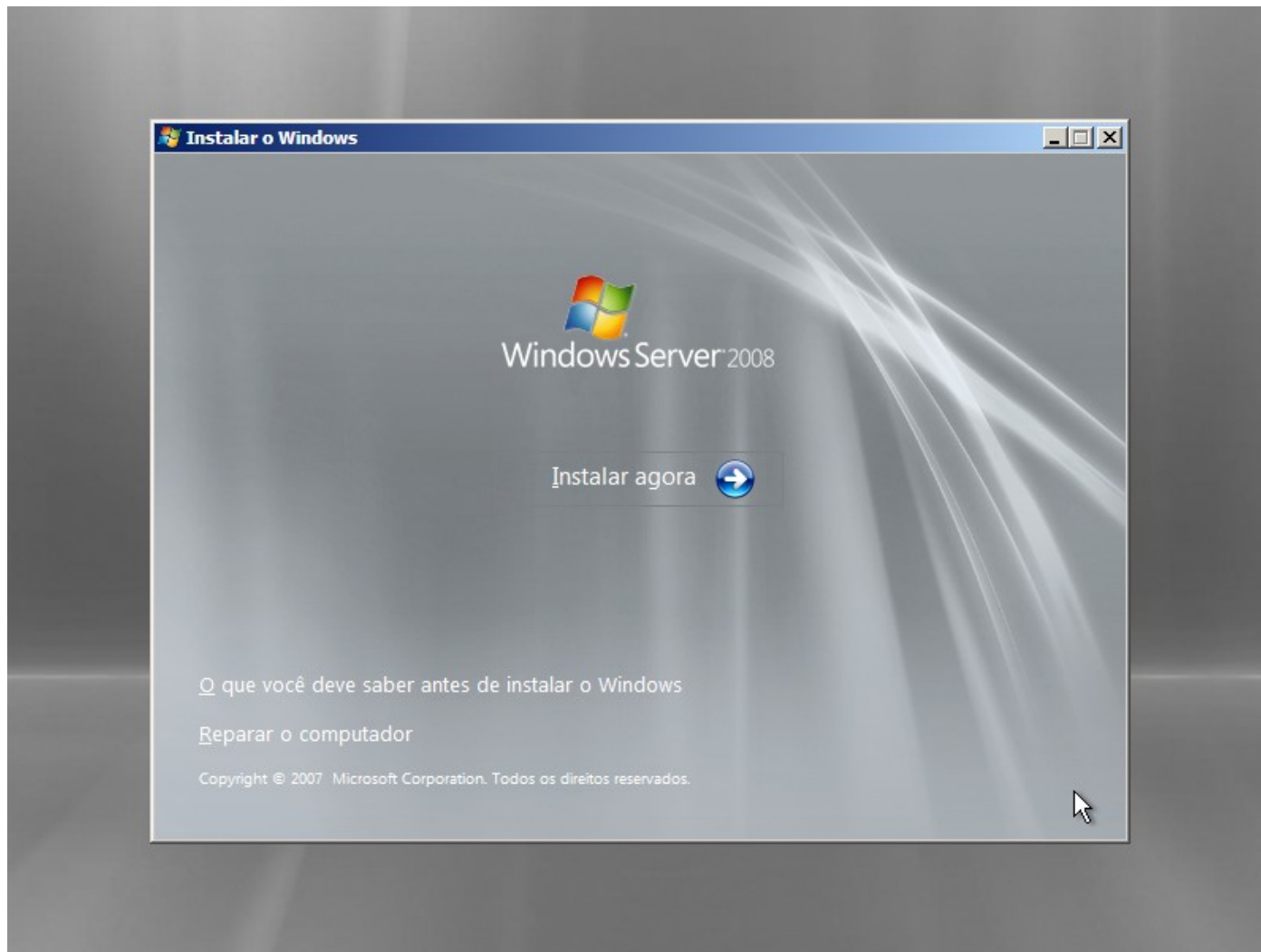
Avançar

1 Coletando informações      2 Instalando o Windows

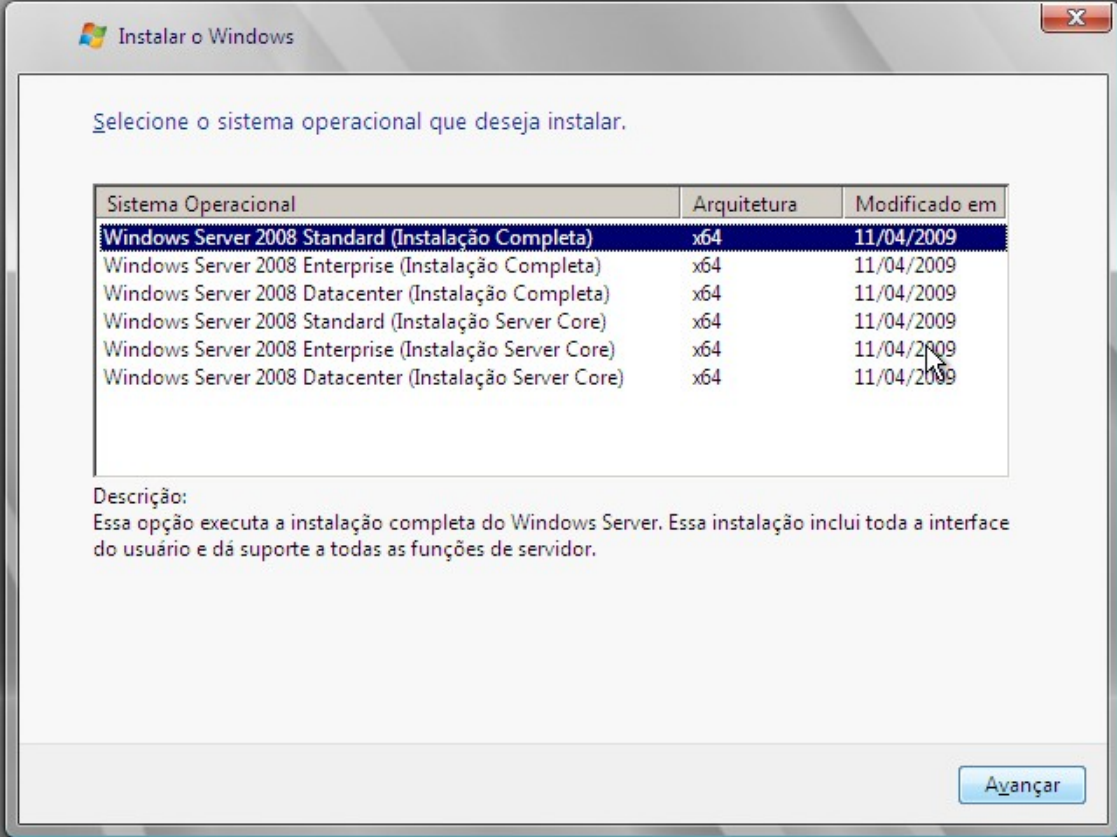
# Windows Server 2008



# Windows Server 2008



# Windows Server 2008



Instalar o Windows

Selecione o sistema operacional que deseja instalar.

Sistema Operacional	Arquitetura	Modificado em
<b>Windows Server 2008 Standard (Instalação Completa)</b>	x64	11/04/2009
Windows Server 2008 Enterprise (Instalação Completa)	x64	11/04/2009
Windows Server 2008 Datacenter (Instalação Completa)	x64	11/04/2009
Windows Server 2008 Standard (Instalação Server Core)	x64	11/04/2009
Windows Server 2008 Enterprise (Instalação Server Core)	x64	11/04/2009
Windows Server 2008 Datacenter (Instalação Server Core)	x64	11/04/2009

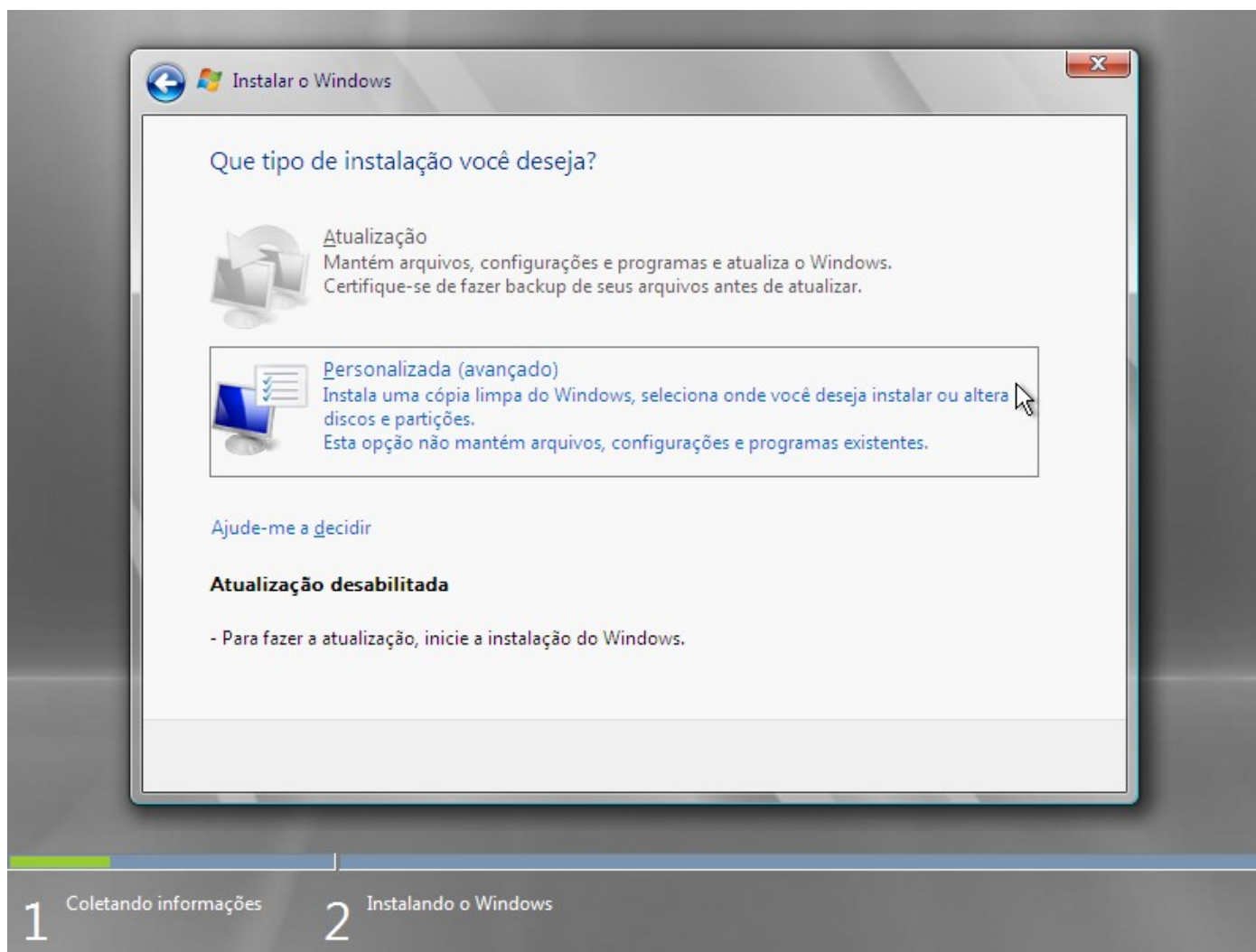
Descrição:  
Essa opção executa a instalação completa do Windows Server. Essa instalação inclui toda a interface do usuário e dá suporte a todas as funções de servidor.

Avançar

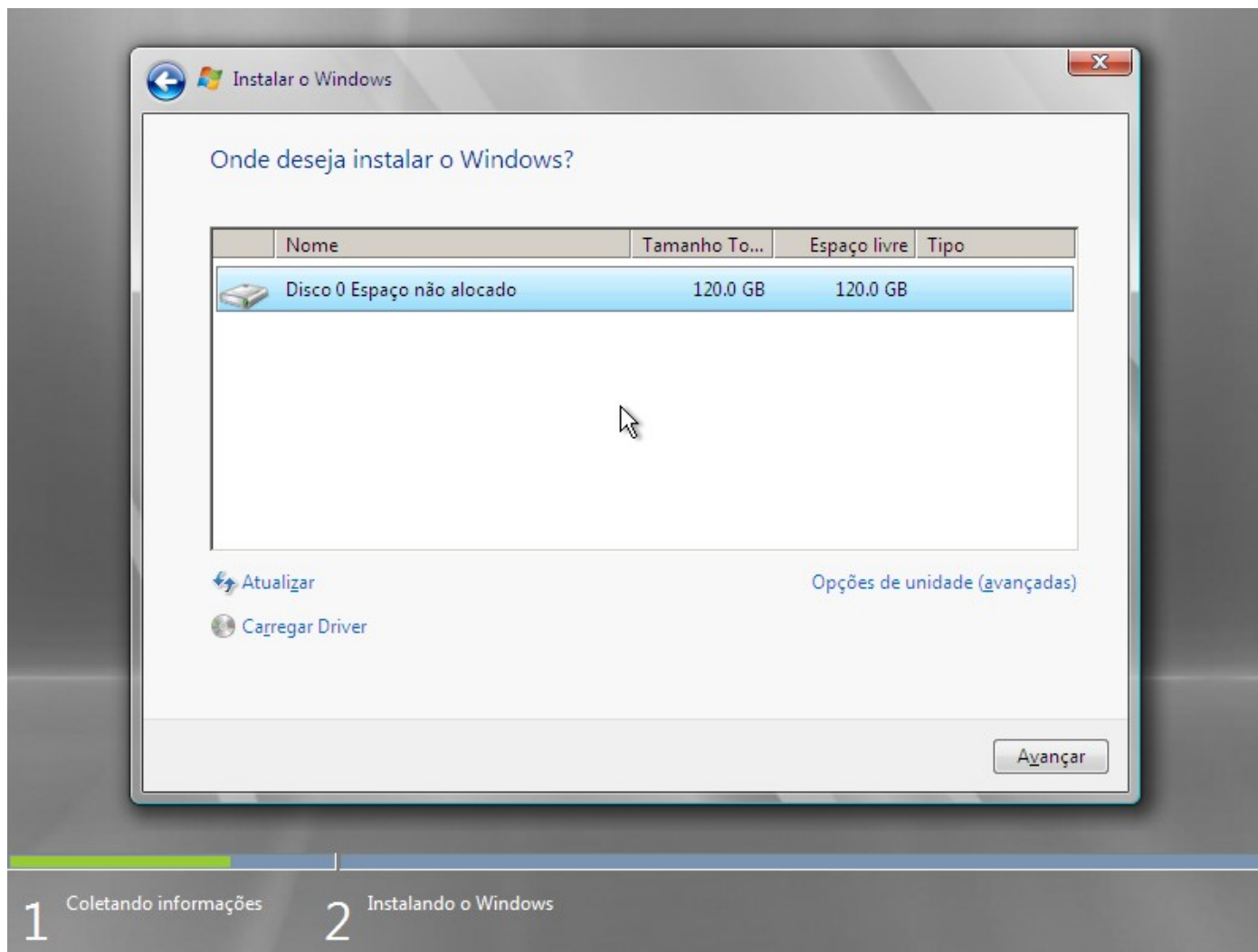
1 Coletando informações      2 Instalando o Windows



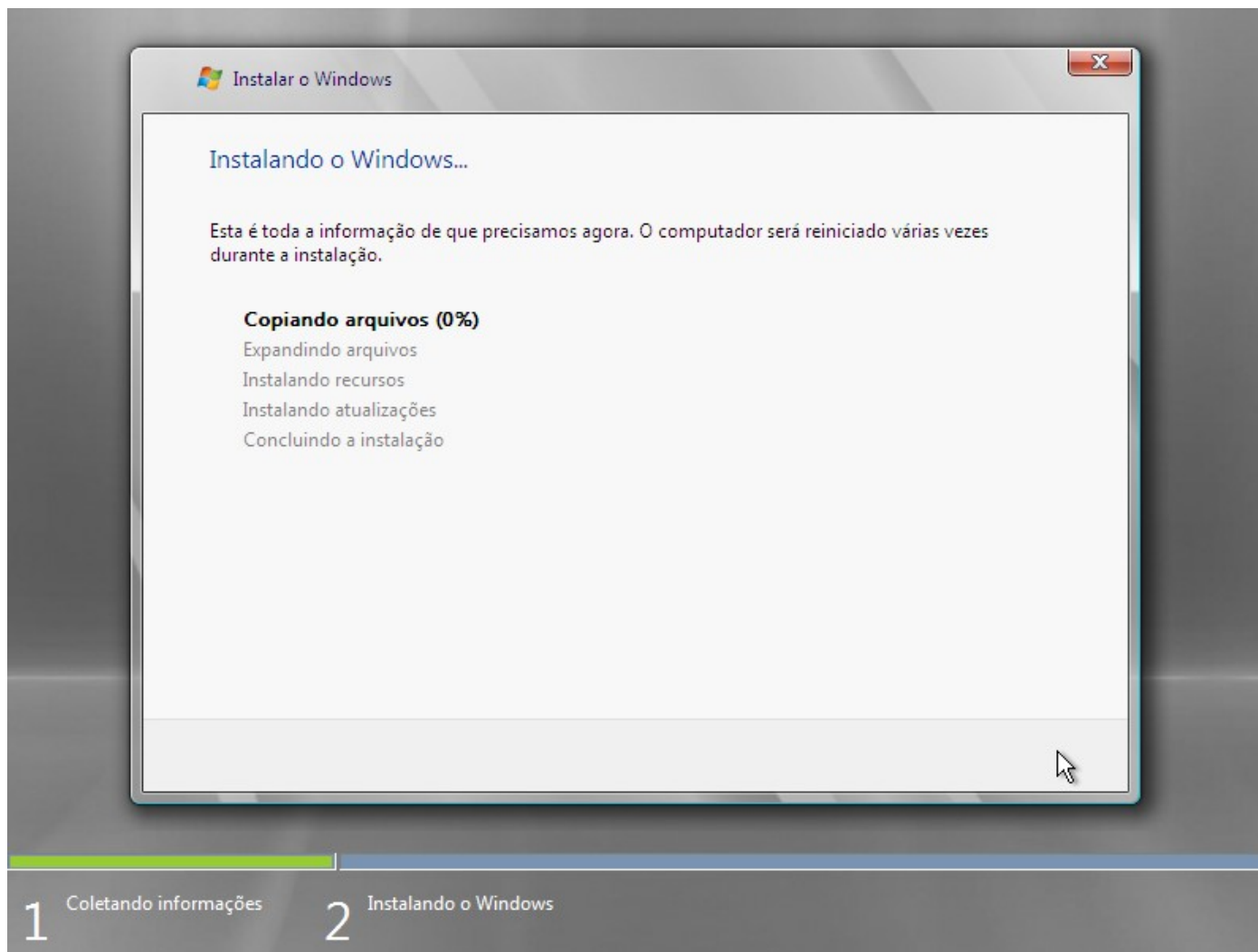
# Windows Server 2008



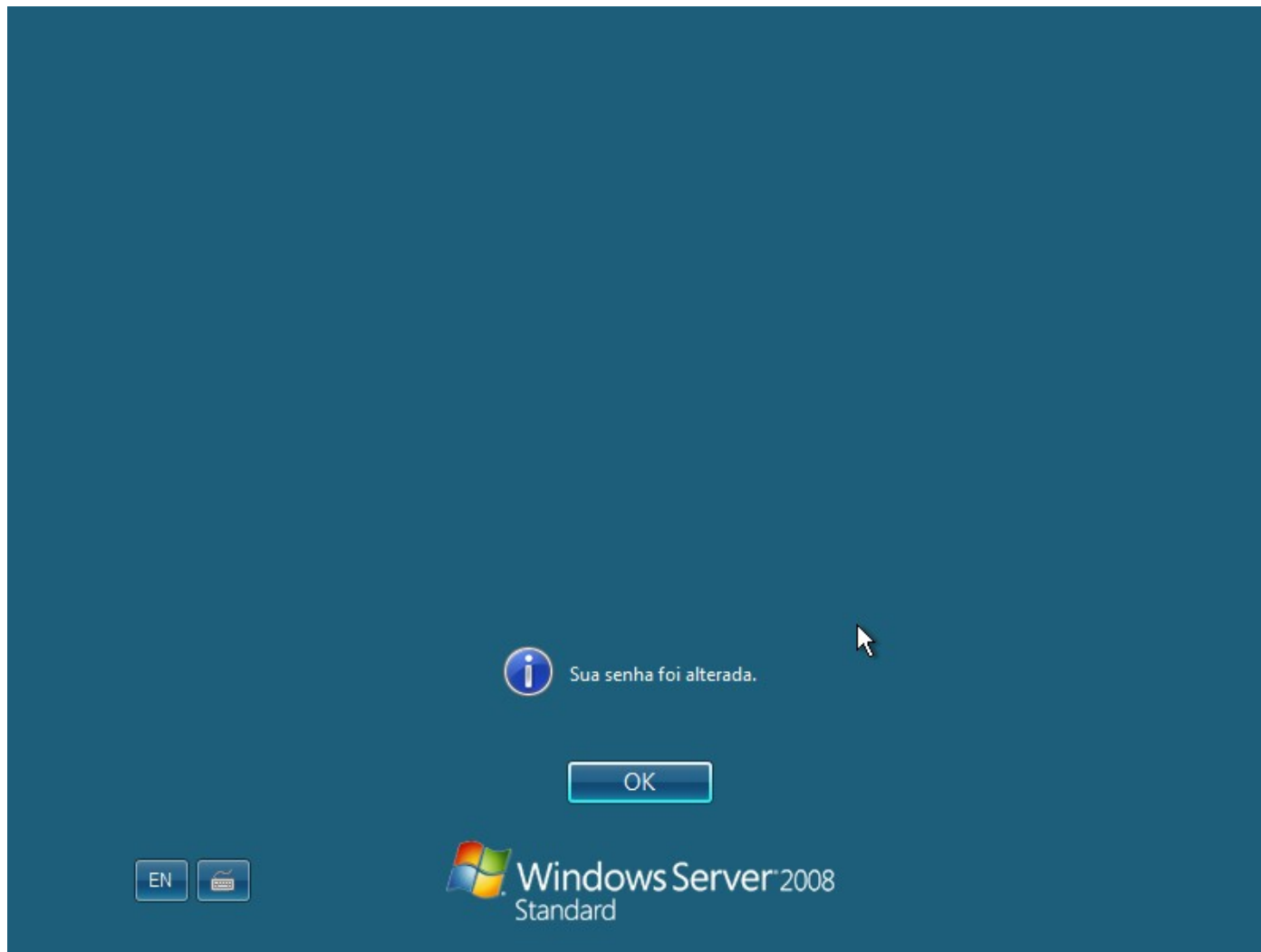
# Windows Server 2008



# Windows Server 2008



# Windows Server 2008



# Windows Server 2008

**Tarefas de Configuração Iniciais**

Executar as tarefas a seguir para configurar inicialmente o servidor

Windows Server 2008 Standard

### 1 Fornecer Informações do Computador

Especificando informações do computador

Definir fuso horário	Fuso Horário:	(GMT-03:00) Brasília
Configurar rede	Conexão local:	Endereço IPv4 atribuído pelo DHCP, IPv6 habilitado
Fornecer o nome e o domínio do computador	Nome Completo do Computador:	WIN-D59QU7182DO
	Grupo de trabalho:	WORKGROUP

### 2 Atualizar Este Servidor

Atualizando seu Windows Server

Habilitar comentários e atualizações automáticas	Atualizações:	Não configurado
	Comentários:	Relatório de Erros do Windows desativado Não participando do Programa de Aperfeiçoamento da Experiência do Usuário
Baixar e instalar atualizações	Atualizações Verificadas:	Nunca
	Atualizações Instaladas:	Nunca

### 3 Personalizar Este Servidor

Personalizando o servidor

Adicionar funções	Funções:	Nenhum
-------------------	----------	--------

Não mostrar esta janela no logon

Fechar

Iniciar | Definir Local da Rede | Tarefas de Configuraç... | EN | 15:09