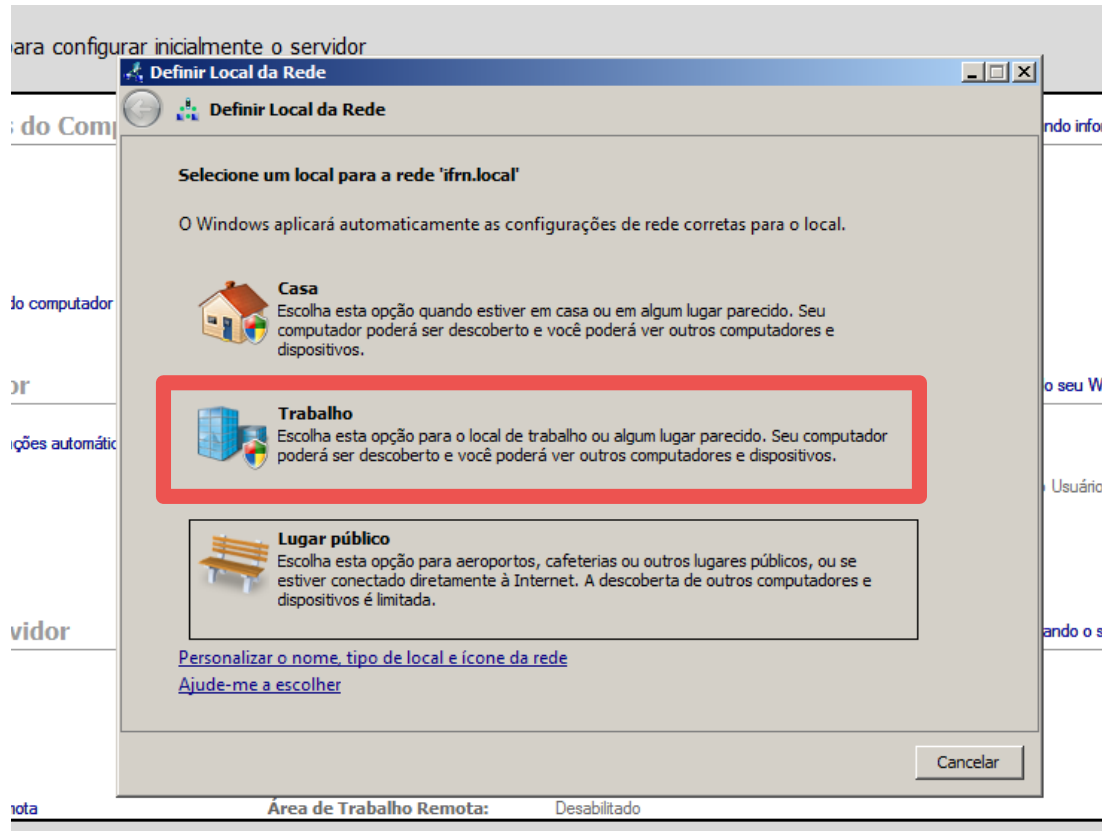


# Instalação IIS 7

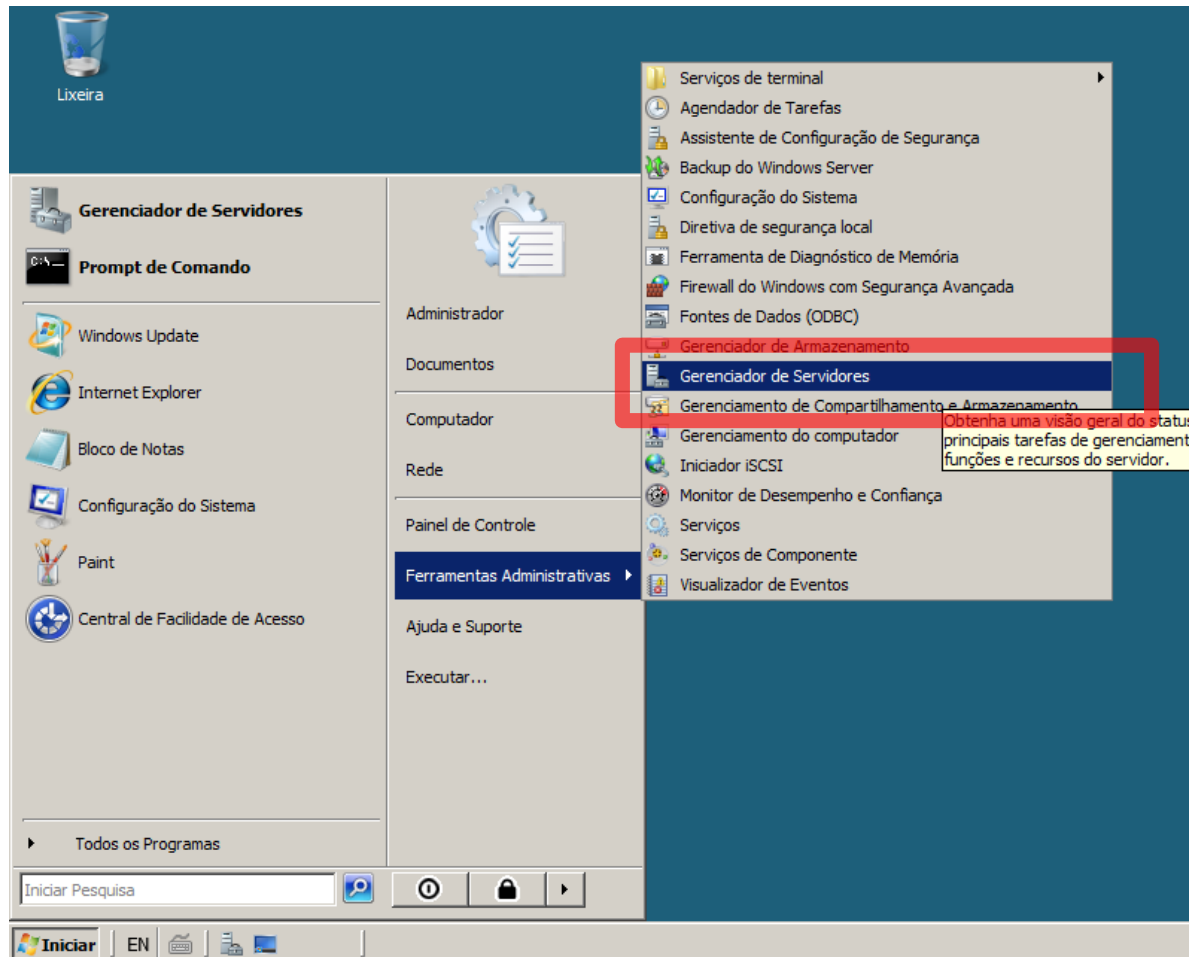
---

Instalação do IIS 7 no windows 2008

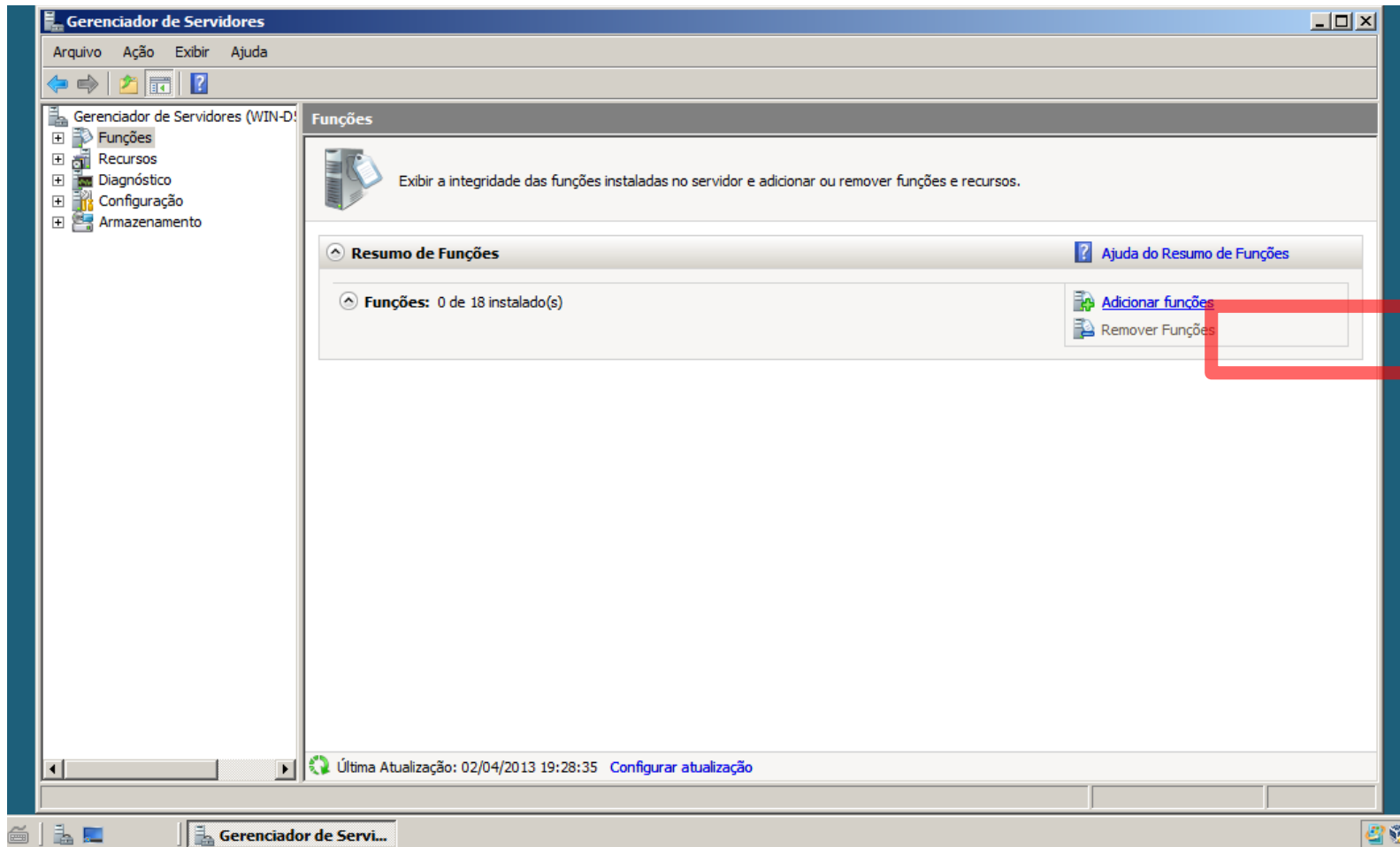
# Instalação IIS 7



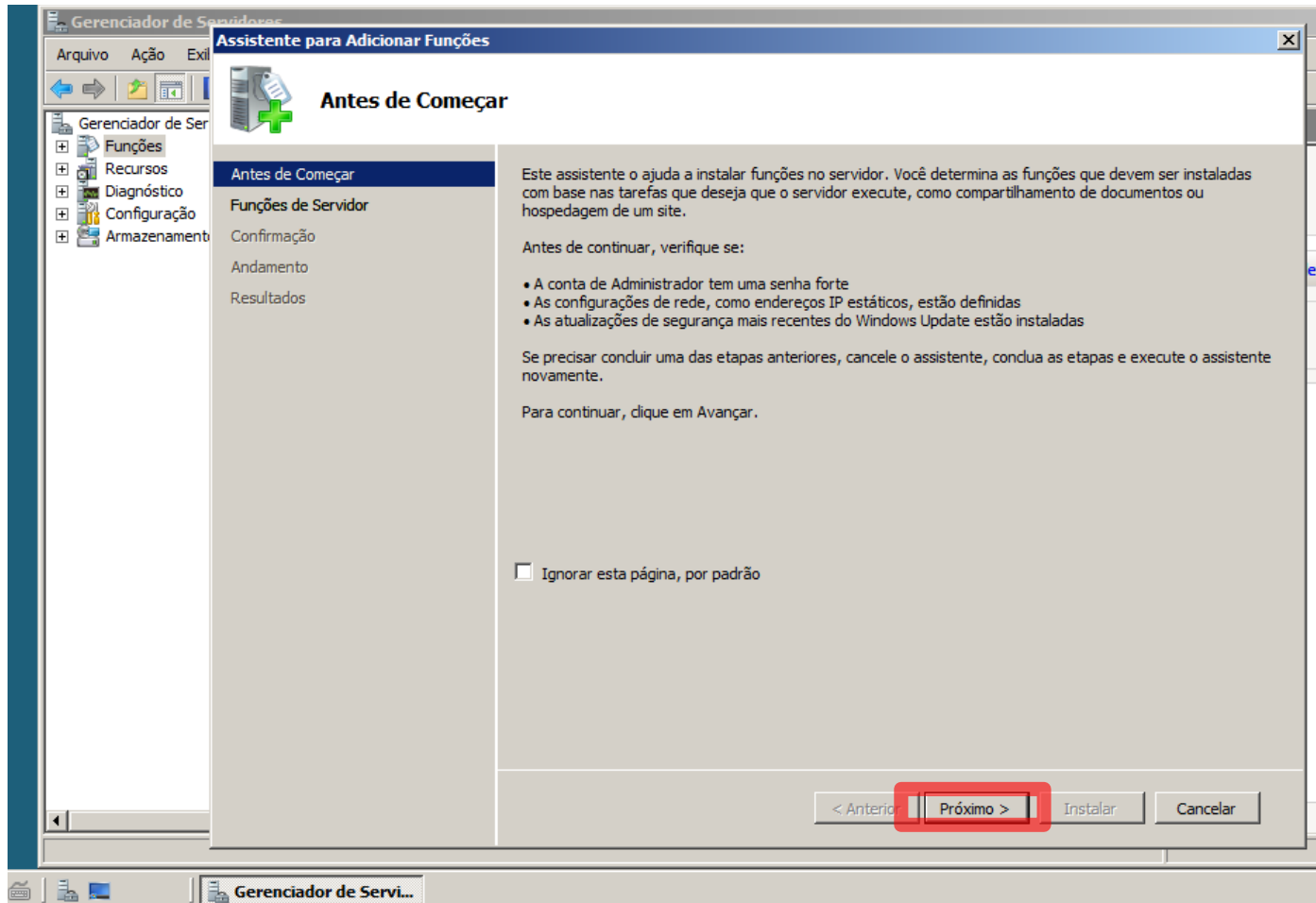
# Instalação IIS 7



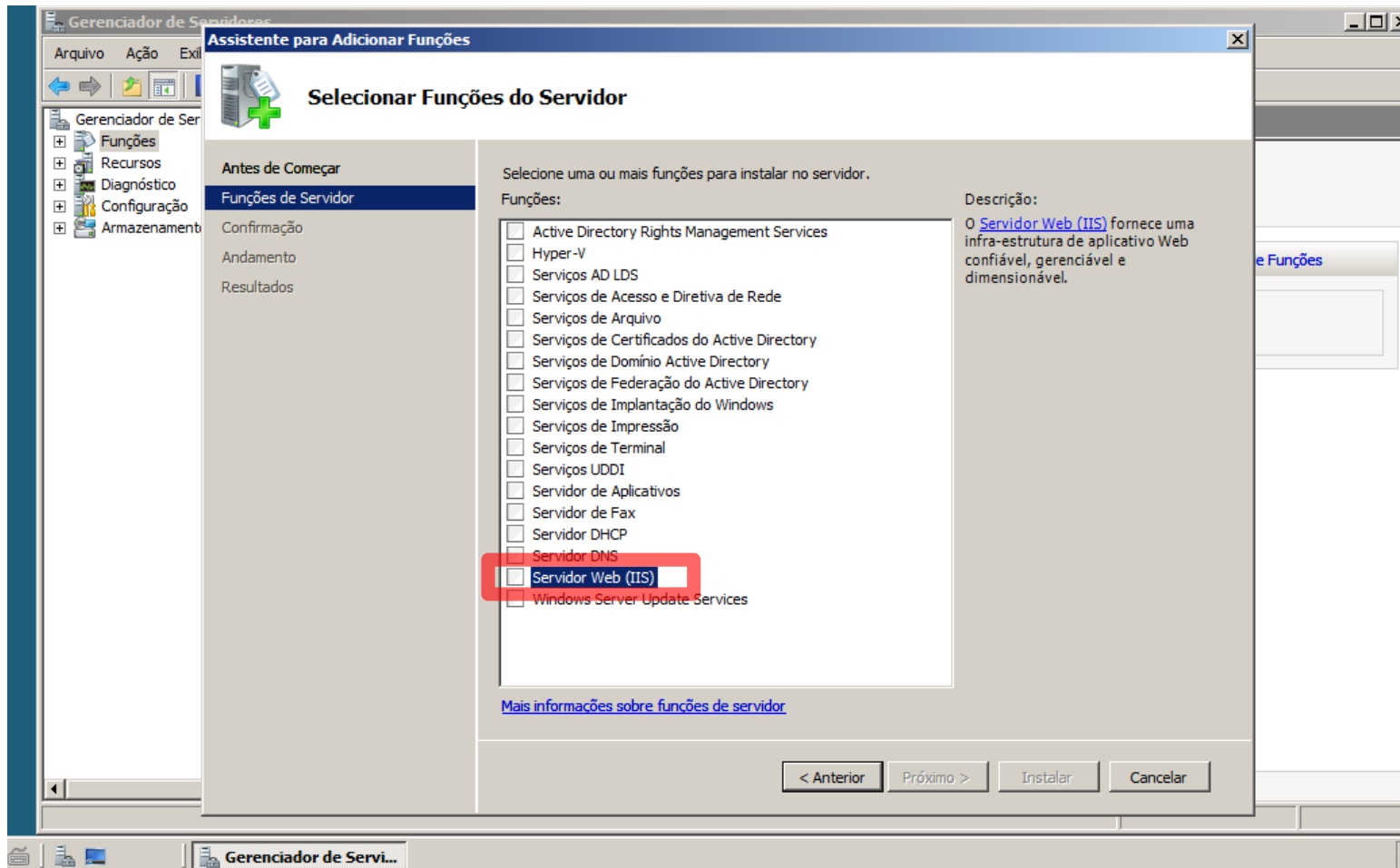
# Instalação IIS 7



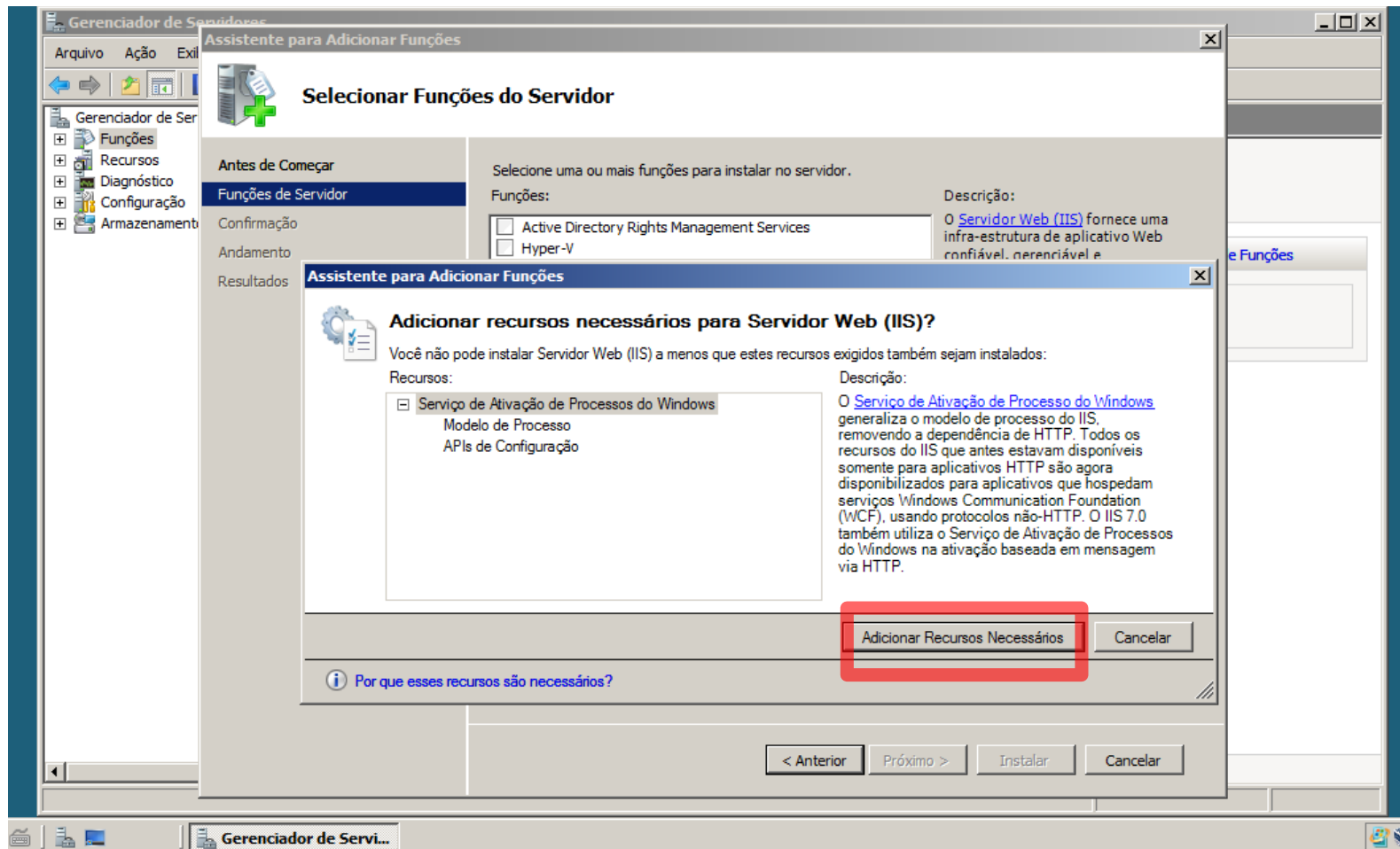
# Instalação IIS 7



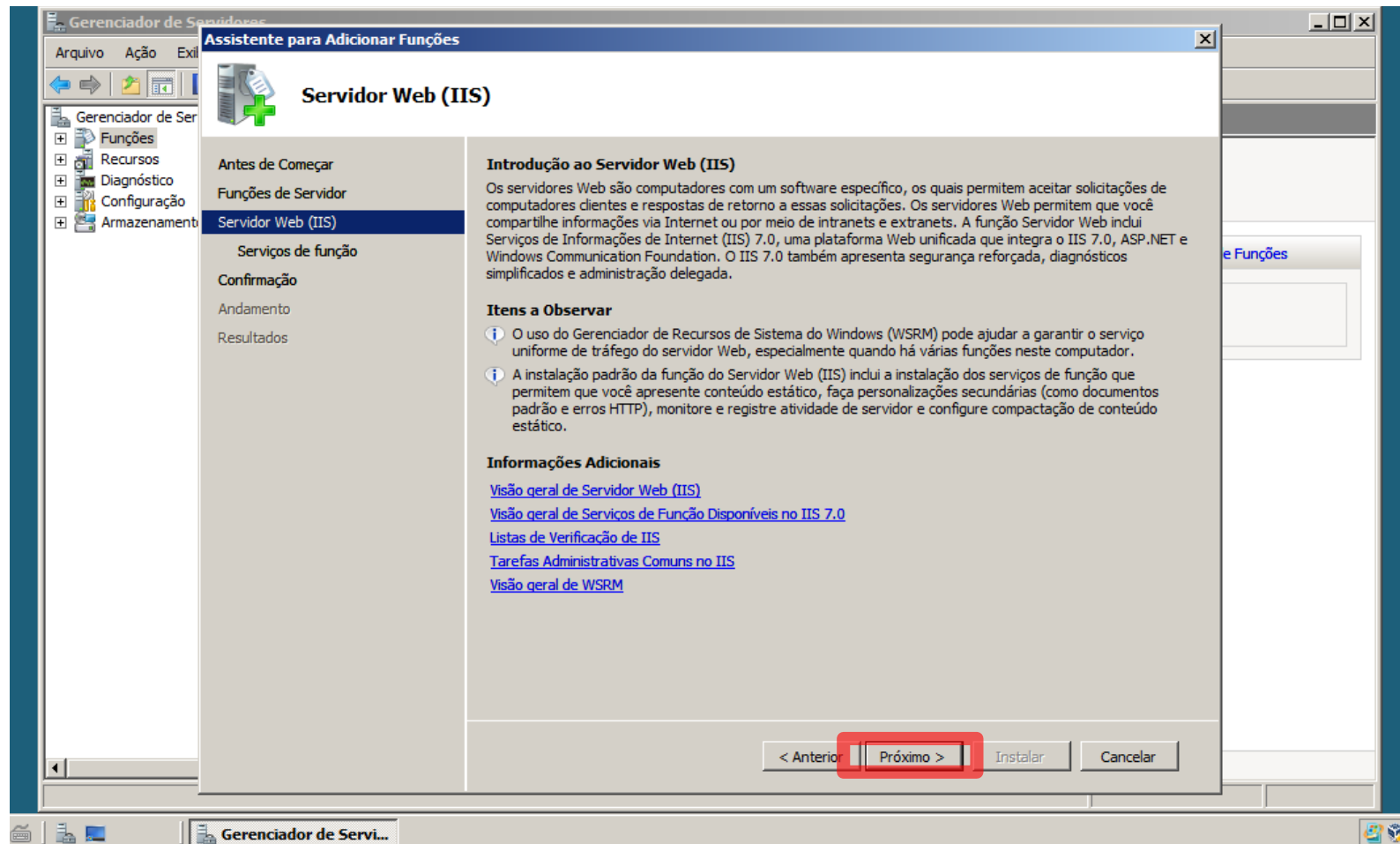
# Instalação IIS 7



# Instalação IIS 7

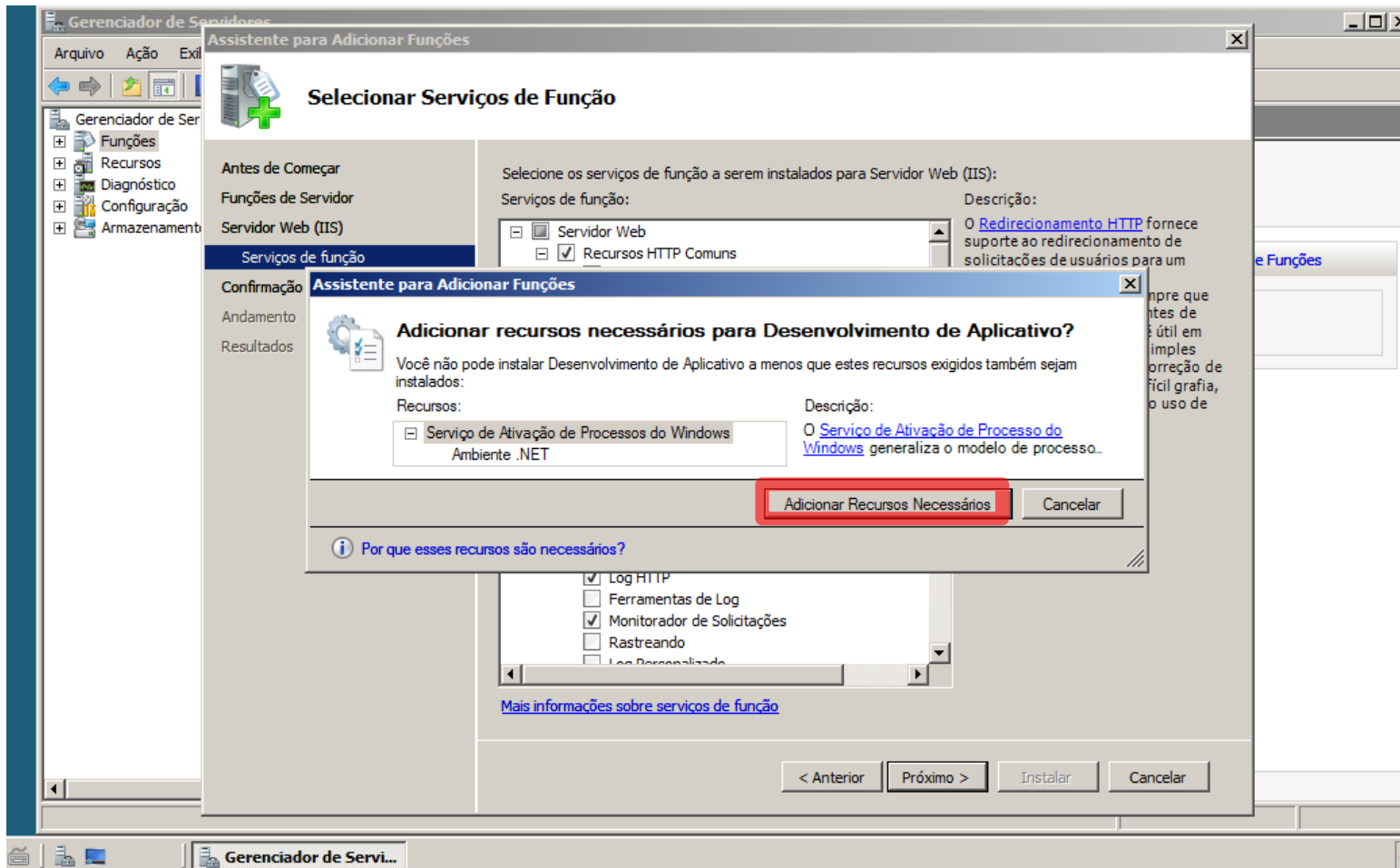


# Instalação IIS 7

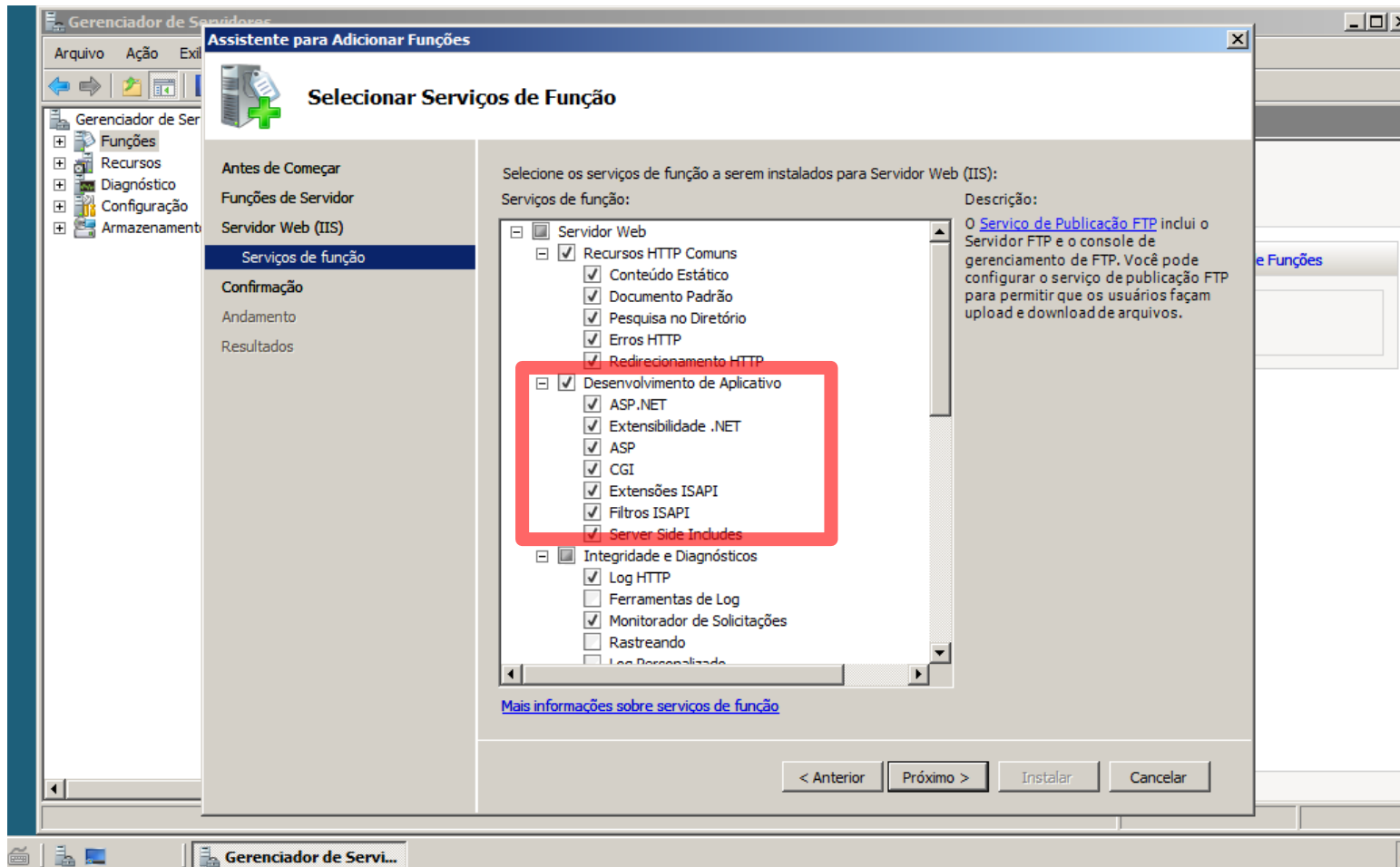




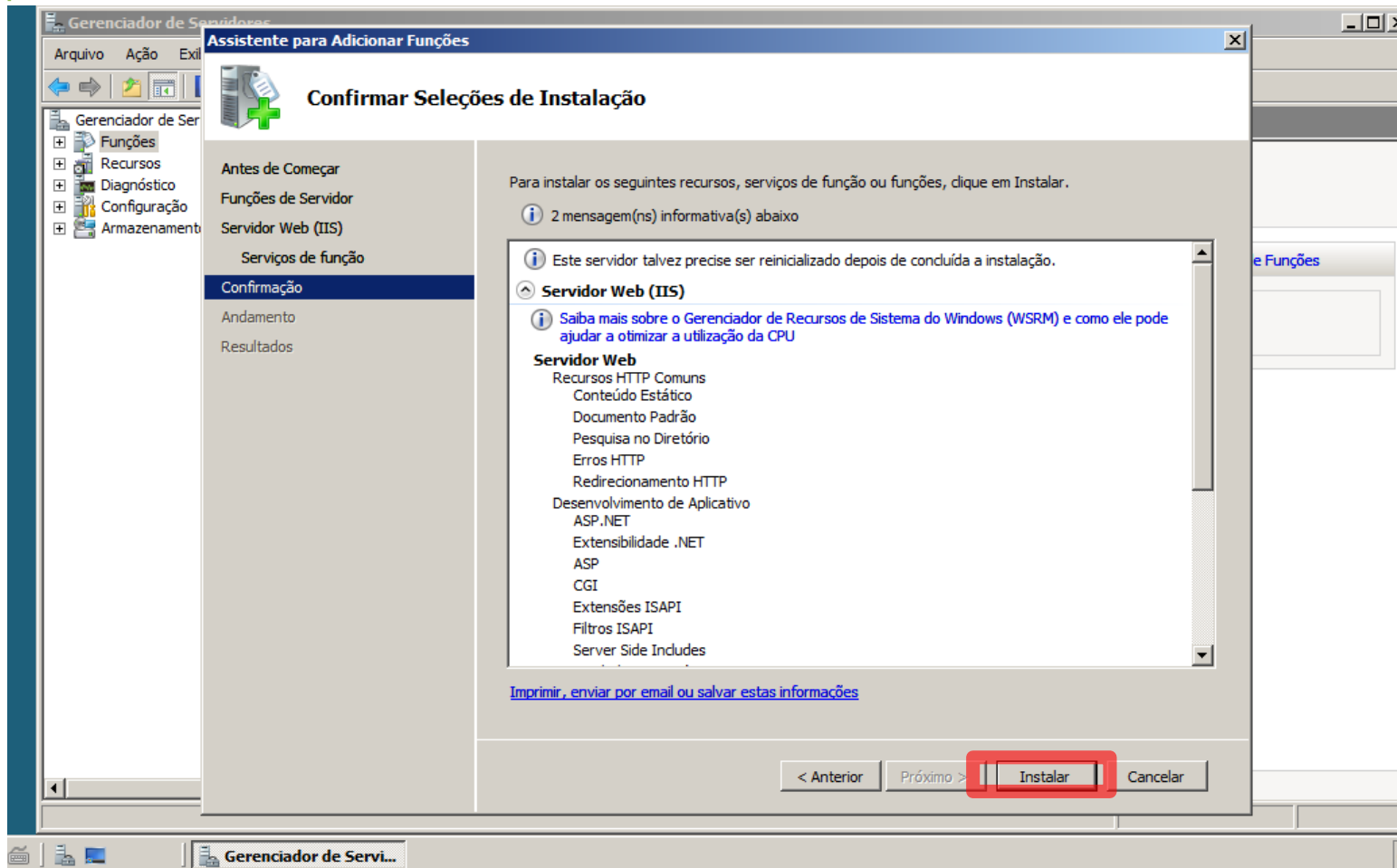
# Instalação IIS 7



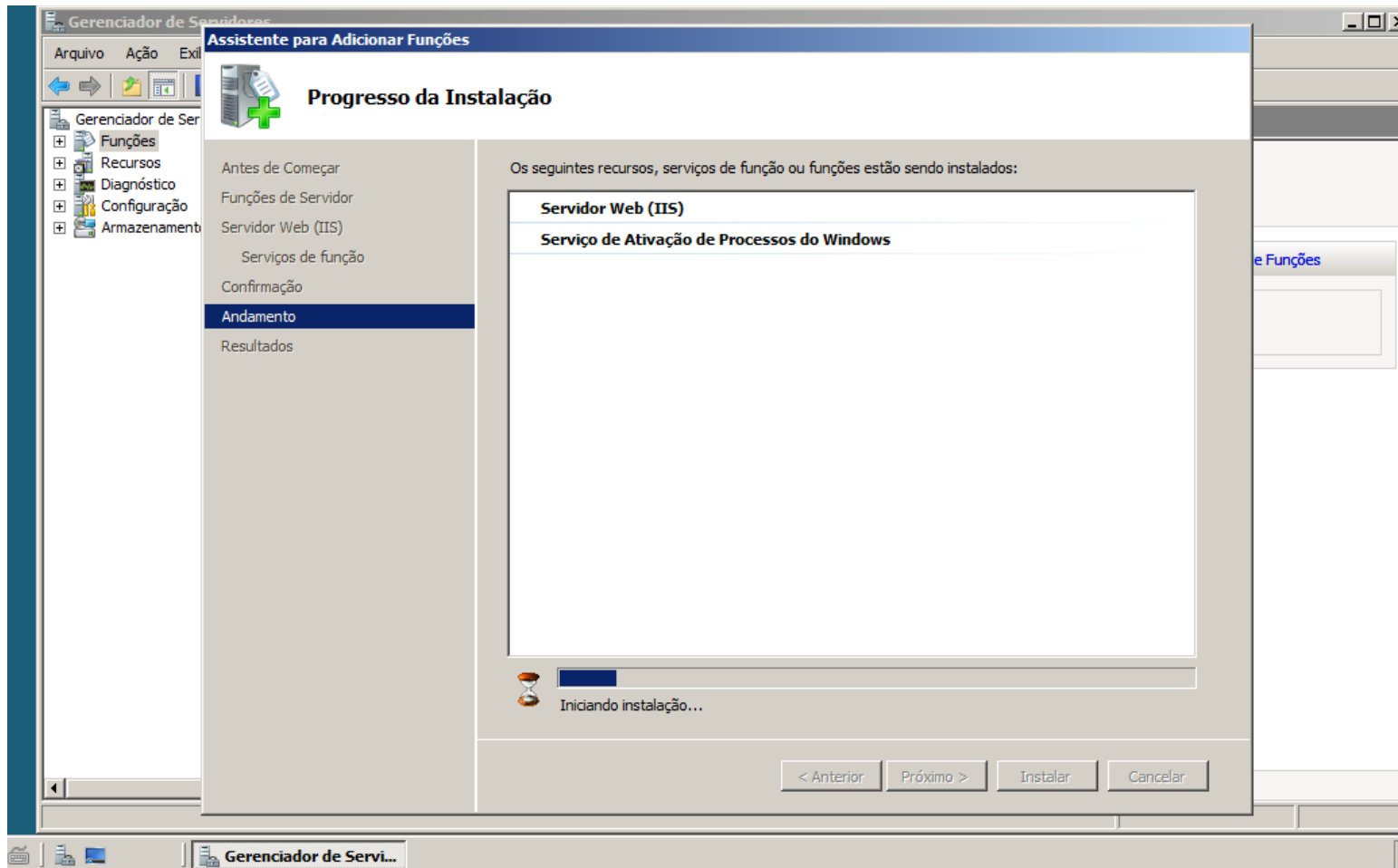
# Instalação IIS 7



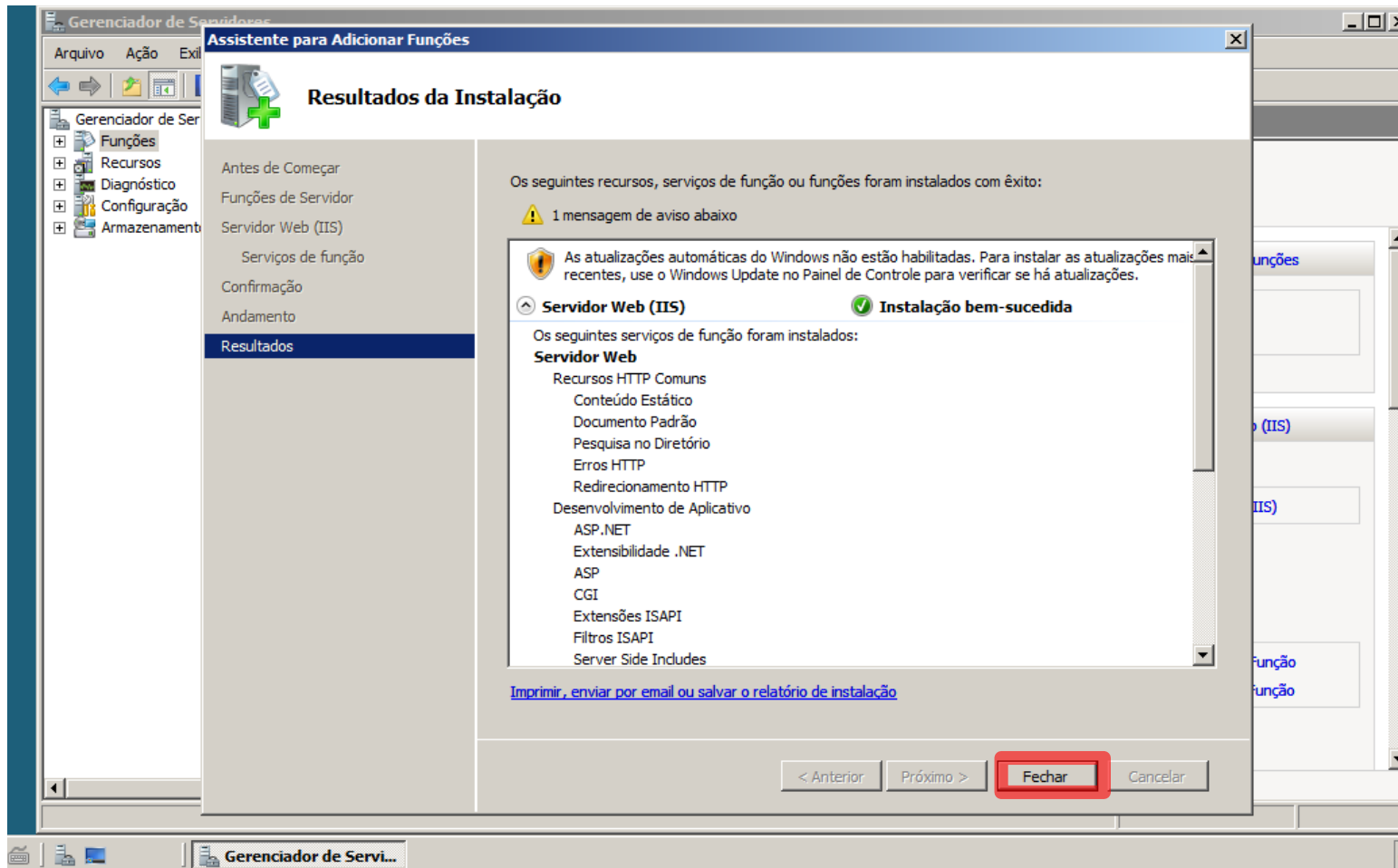
# Instalação IIS 7



# Instalação IIS 7



# Instalação IIS 7



# Instalação IIS 7

The screenshot displays the Windows Server Manager interface. The left-hand navigation pane shows the 'Funções' (Features) folder expanded. The main area is titled 'Funções' and provides a summary of installed features. It indicates that 1 of 18 features is installed, specifically 'Servidor Web (IIS)'. Below this, the 'Servidor Web (IIS)' section is expanded, showing its status and details. The 'Status de Função' section reports 'Mensagens: Nenhum', 'Serviços do Sistema: 3 em Execução, 1 parado(s)', and 'Eventos: Nenhum na(s) última(s) 24 horas'. The 'Serviços de função' section shows 24 installed services, with a table listing 'Servidor Web', 'Recursos HTTP Comuns', and 'Conteúdo Estático', all with a status of 'Instalado'. The bottom status bar shows the last update on 02/04/2013 at 20:00:53.

Gerenciador de Servidores

Arquivo Ação Exibir Ajuda

Gerenciador de Servidores (WIN-D:)

- Funções
- Recursos
- Diagnóstico
- Configuração
- Armazenamento

**Funções**

Exibir a integridade das funções instaladas no servidor e adicionar ou remover funções e recursos.

**Resumo de Funções** [Ajuda do Resumo de Funções](#)

**Funções:** 1 de 18 instalado(s)

[Servidor Web \(IIS\)](#)

[Adicionar funções](#)

[Remover Funções](#)

**Servidor Web (IIS)** [Ajuda do Servidor Web \(IIS\)](#)

Fornecer uma infra-estrutura de aplicativo Web confiável, gerenciável e dimensionável.

**Status de Função** [Ir para Servidor Web \(IIS\)](#)

Mensagens: Nenhum

Serviços do Sistema: 3 em Execução, 1 parado(s)

Eventos: Nenhum na(s) última(s) 24 horas

**Serviços de função:** 24 instalado(s) [Adicionar Serviços de Função](#) [Remover Serviços de Função](#)

Serviço de Função	Status
Servidor Web	Instalado
Recursos HTTP Comuns	Instalado
Conteúdo Estático	Instalado

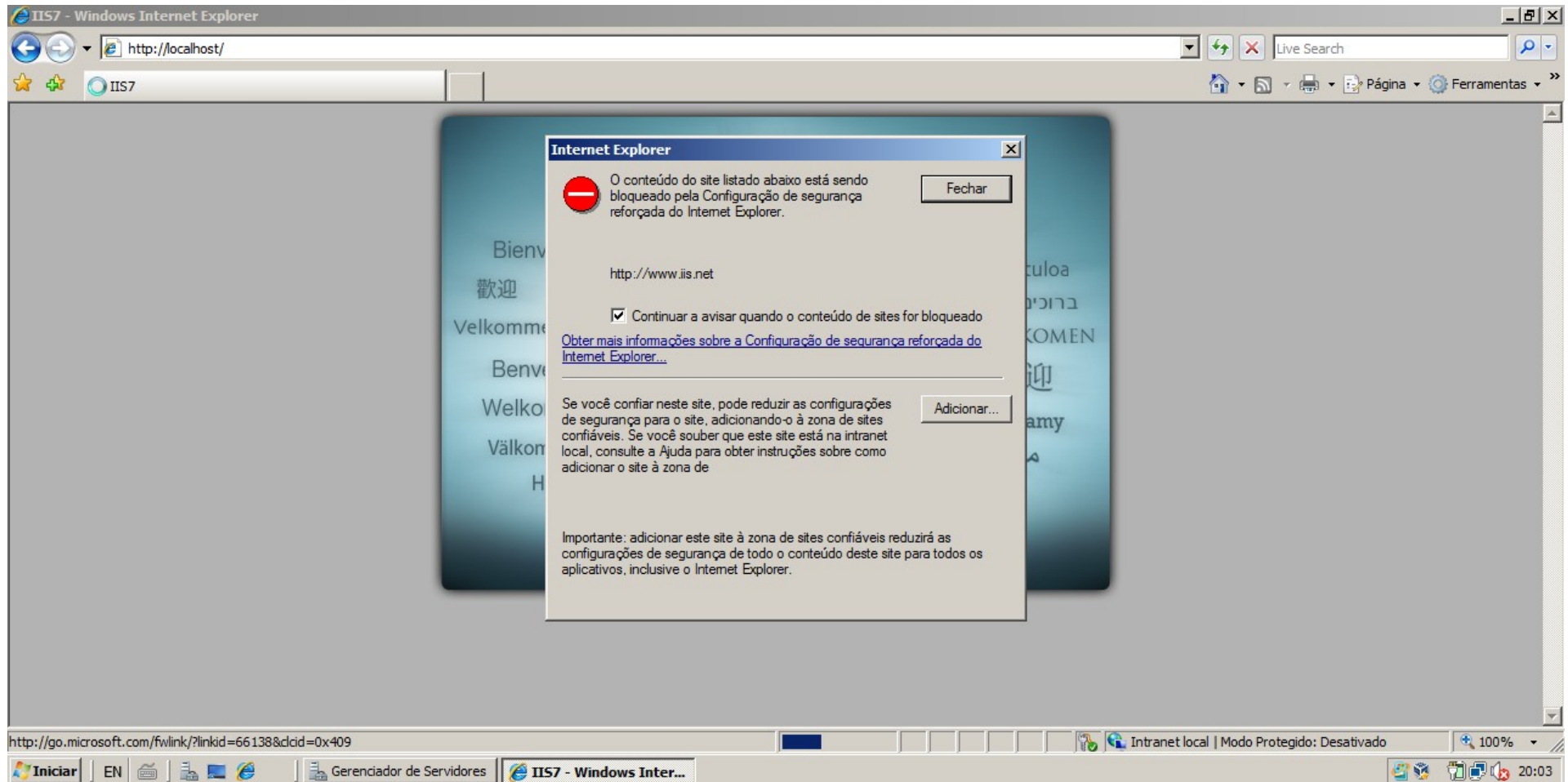
Última Atualização: 02/04/2013 20:00:53 [Configurar atualização](#)

Iniciar EN Gerenciador de Servi... 20:01

# Instalação IIS 7



# Instalação IIS 7





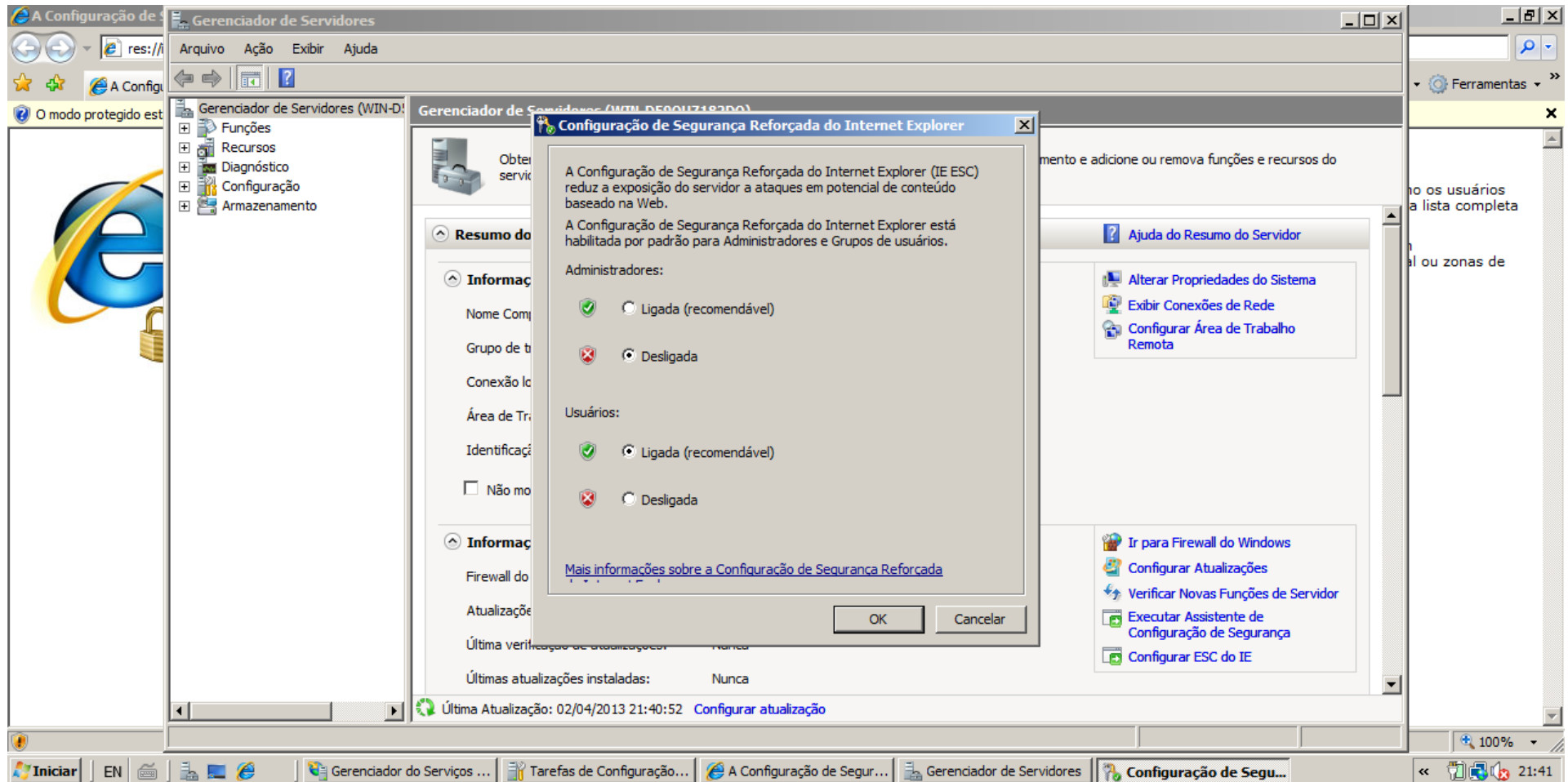
# Instalação IIS 7

The screenshot displays the Windows Server 2008 R2 Server Manager console. The main window shows the 'Resumo do Servidor' (Server Summary) page for the server 'WIN-D59QU7182DO'. The 'Informações de Segurança' (Security Information) section is expanded, showing the following details:

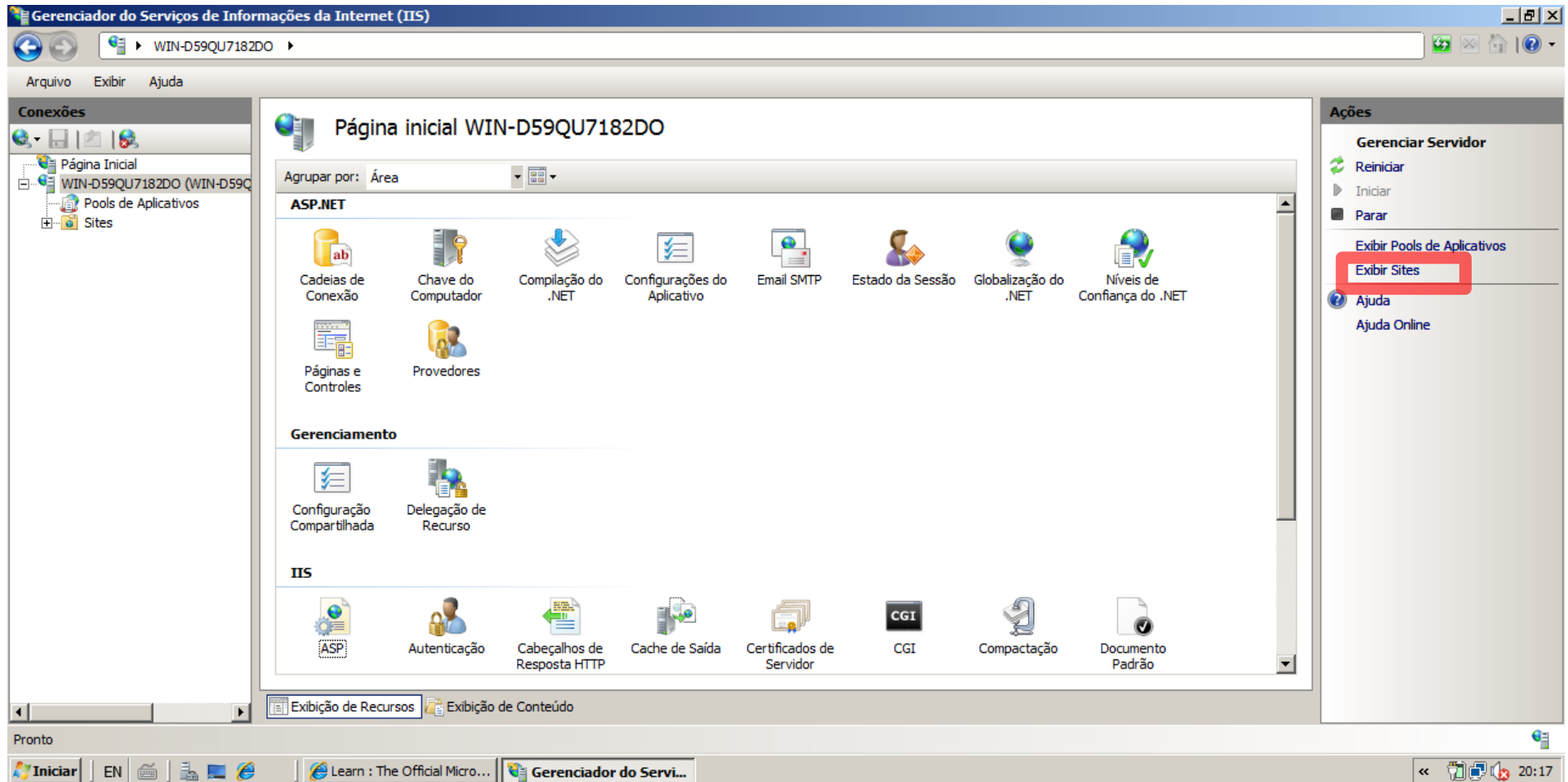
Item	Status
Firewall do Windows:	Ativado
Atualizações do Windows:	Não configurado
Última verificação de atualizações:	Nunca
Últimas atualizações instaladas:	Nunca

In the right-hand pane, the 'Configurar ESC do IE' (Configure Internet Explorer ESC) link is highlighted with a red box. Other visible links include 'Alterar Propriedades do Sistema', 'Exibir Conexões de Rede', 'Configurar Área de Trabalho Remota', 'Ir para Firewall do Windows', 'Configurar Atualizações', and 'Verificar Novas Funções de Servidor'. The taskbar at the bottom shows the Start button, language 'EN', and several open applications including 'Gerenciador do Serviços...', 'Tarefas de Configuração...', 'A Configuração de Segur...', and 'Gerenciador de Servi...'. The system tray shows the date and time as 21:40.

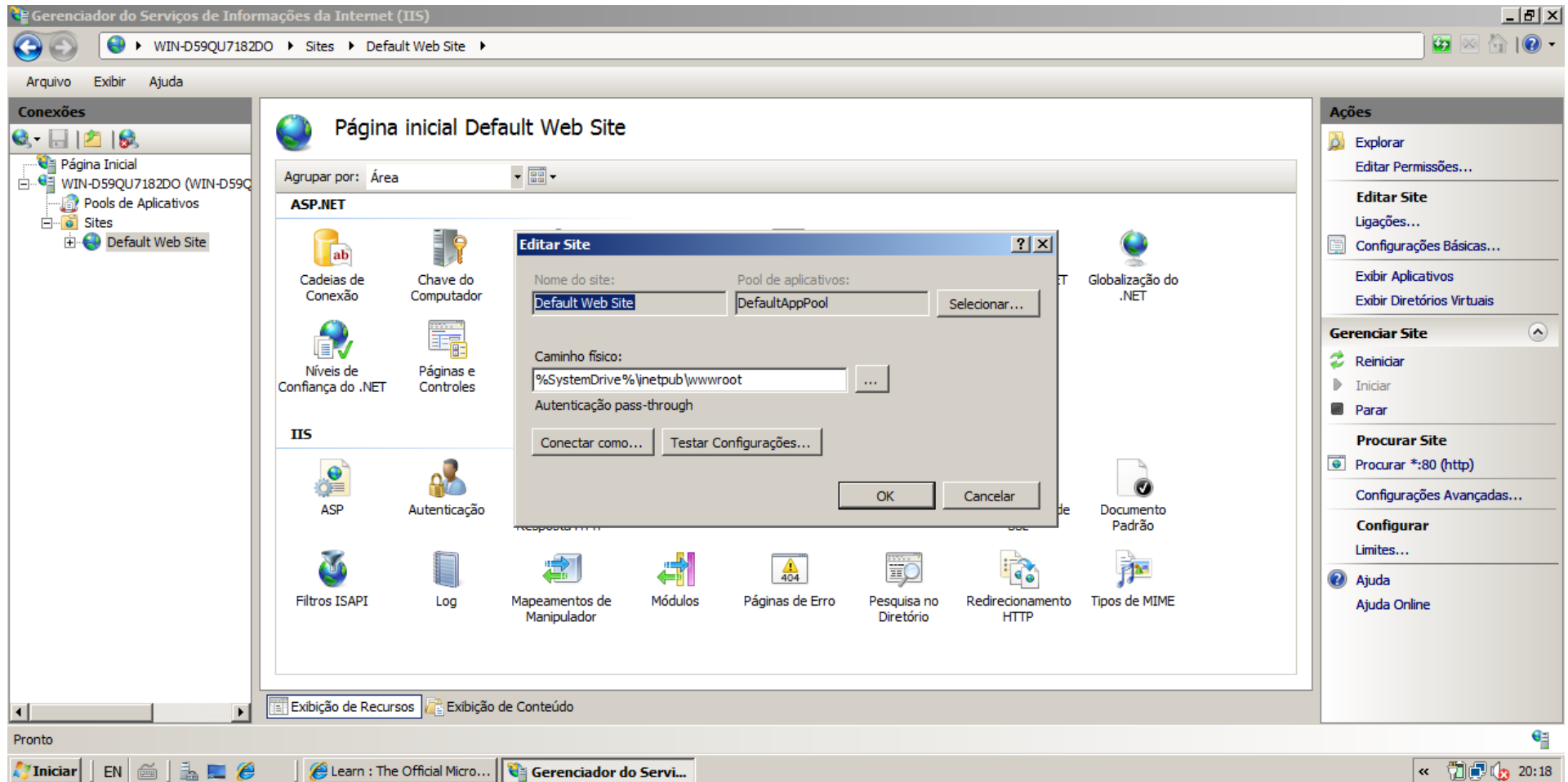
# Instalação IIS 7



# Instalação IIS 7



# Instalação IIS 7



# Instalação IIS 7

