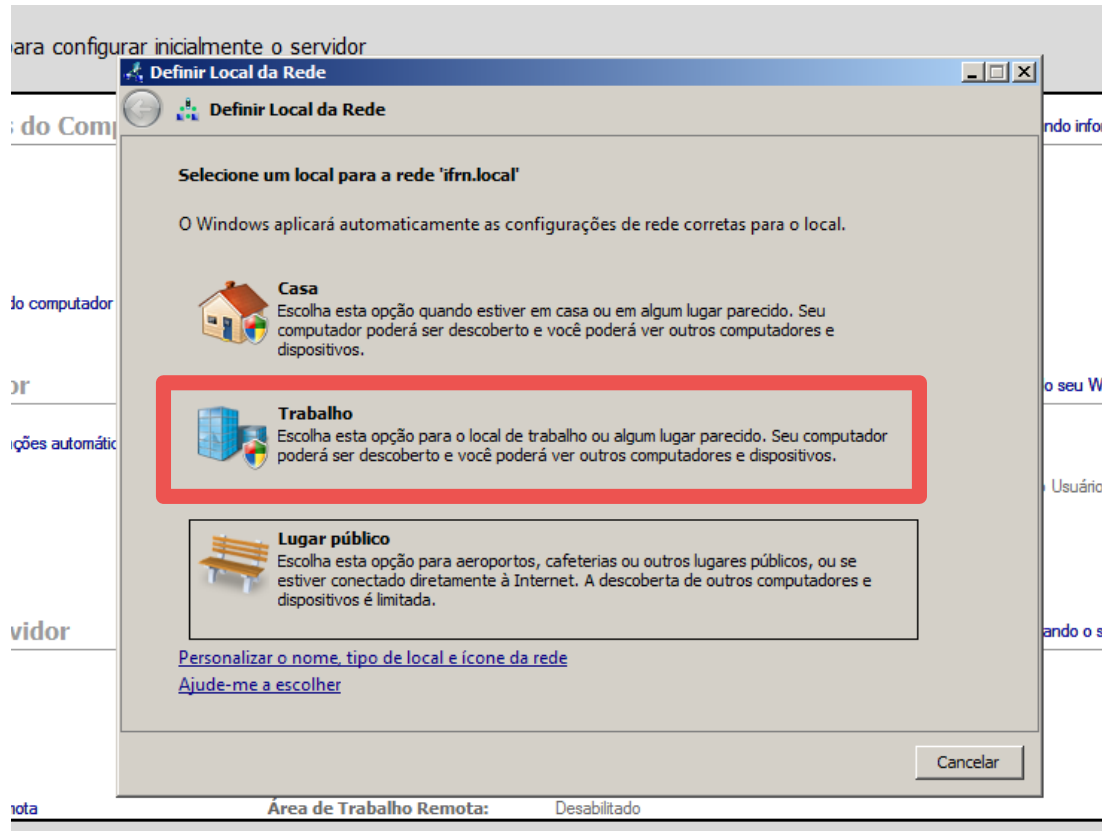


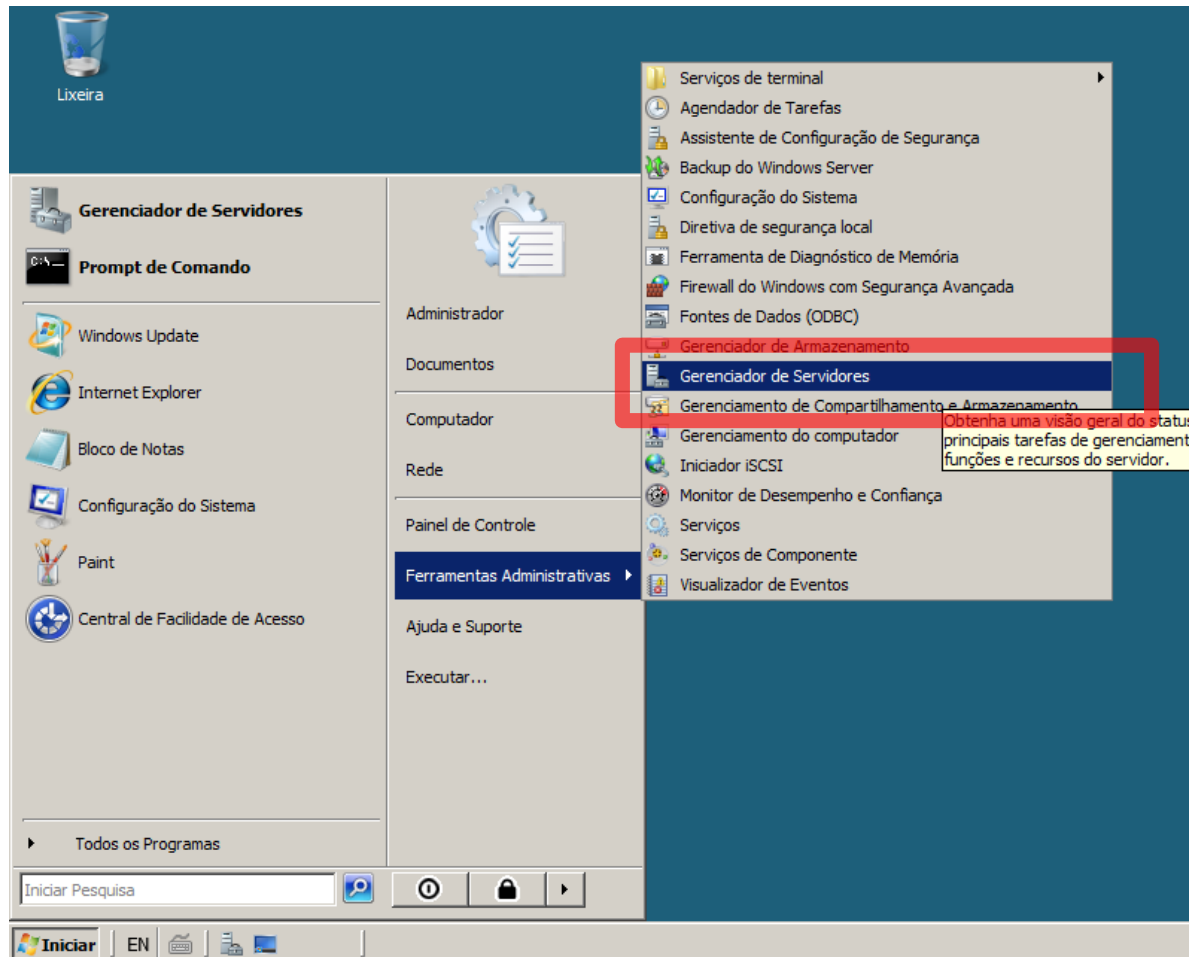
Instalação IIS 7

Instalação do IIS 7 no windows 2008

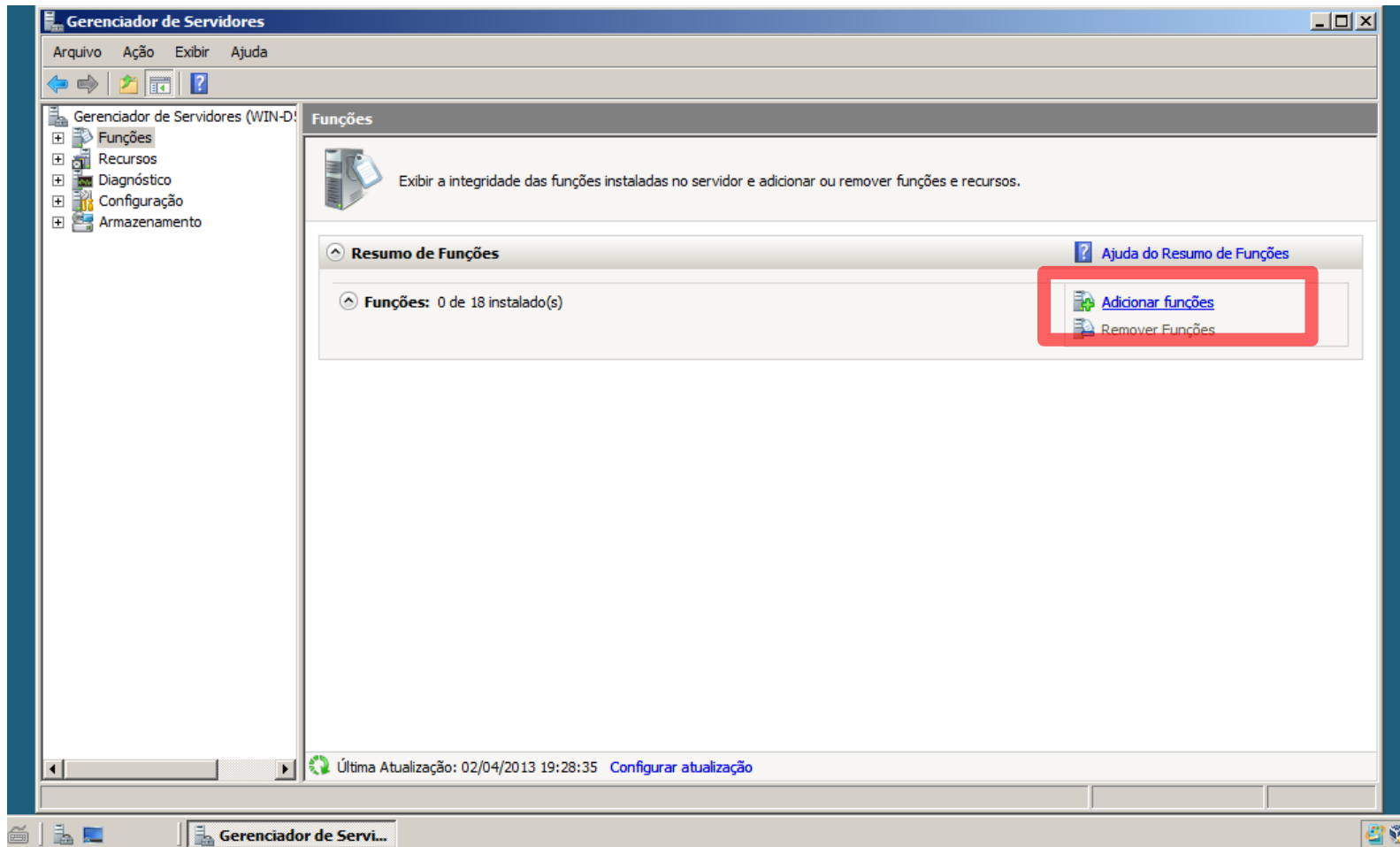
Instalação IIS 7



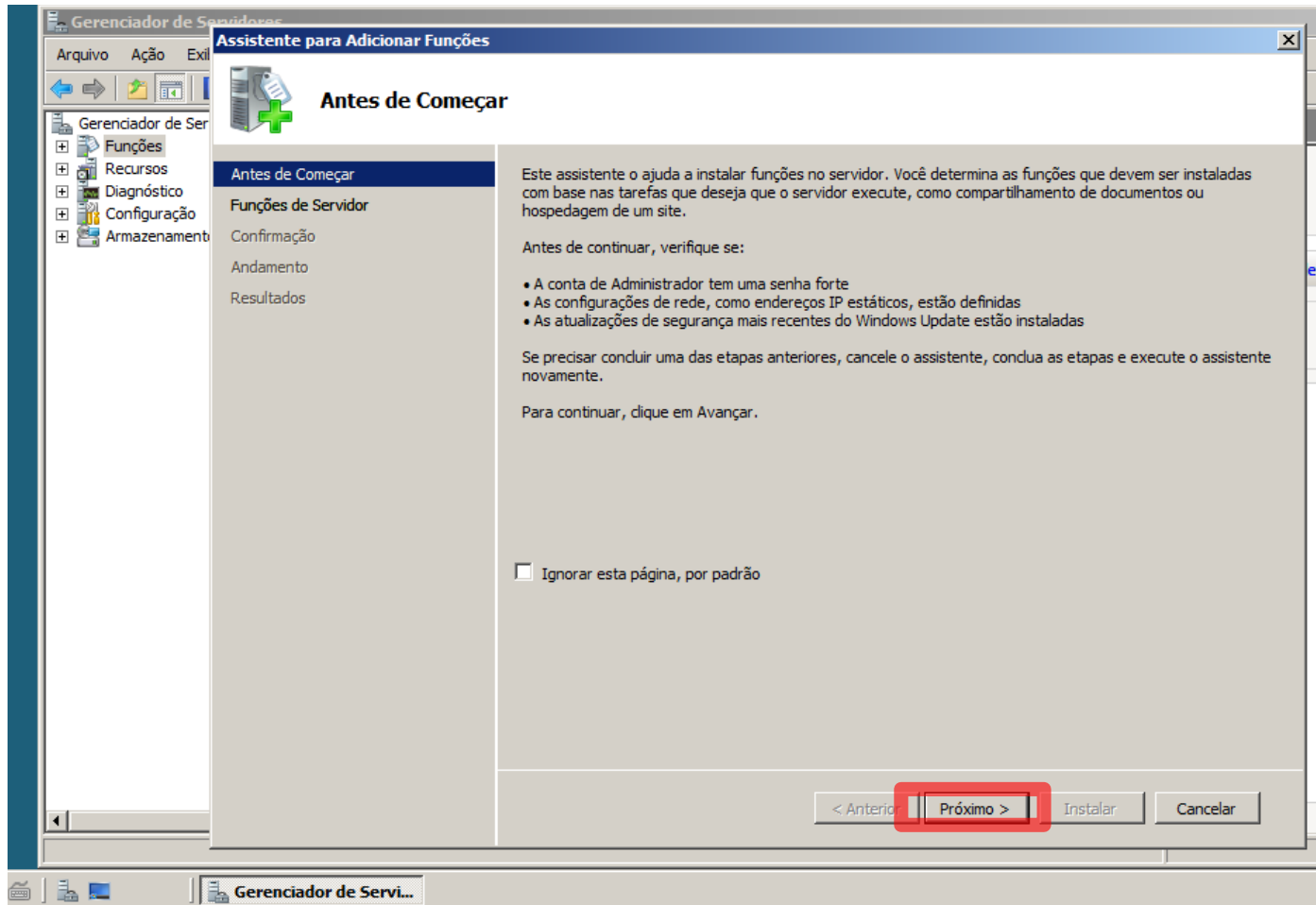
Instalação IIS 7



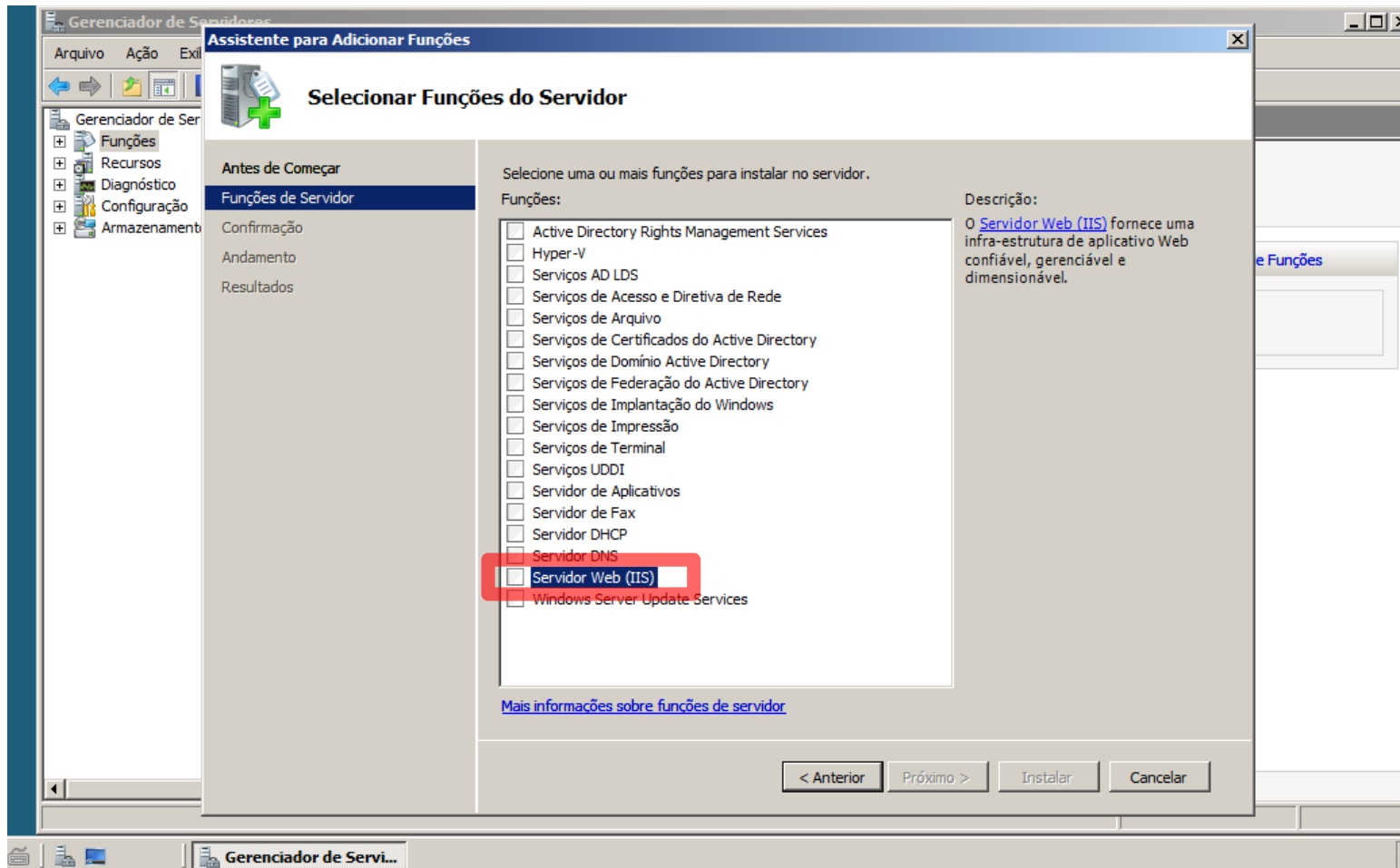
Instalação IIS 7



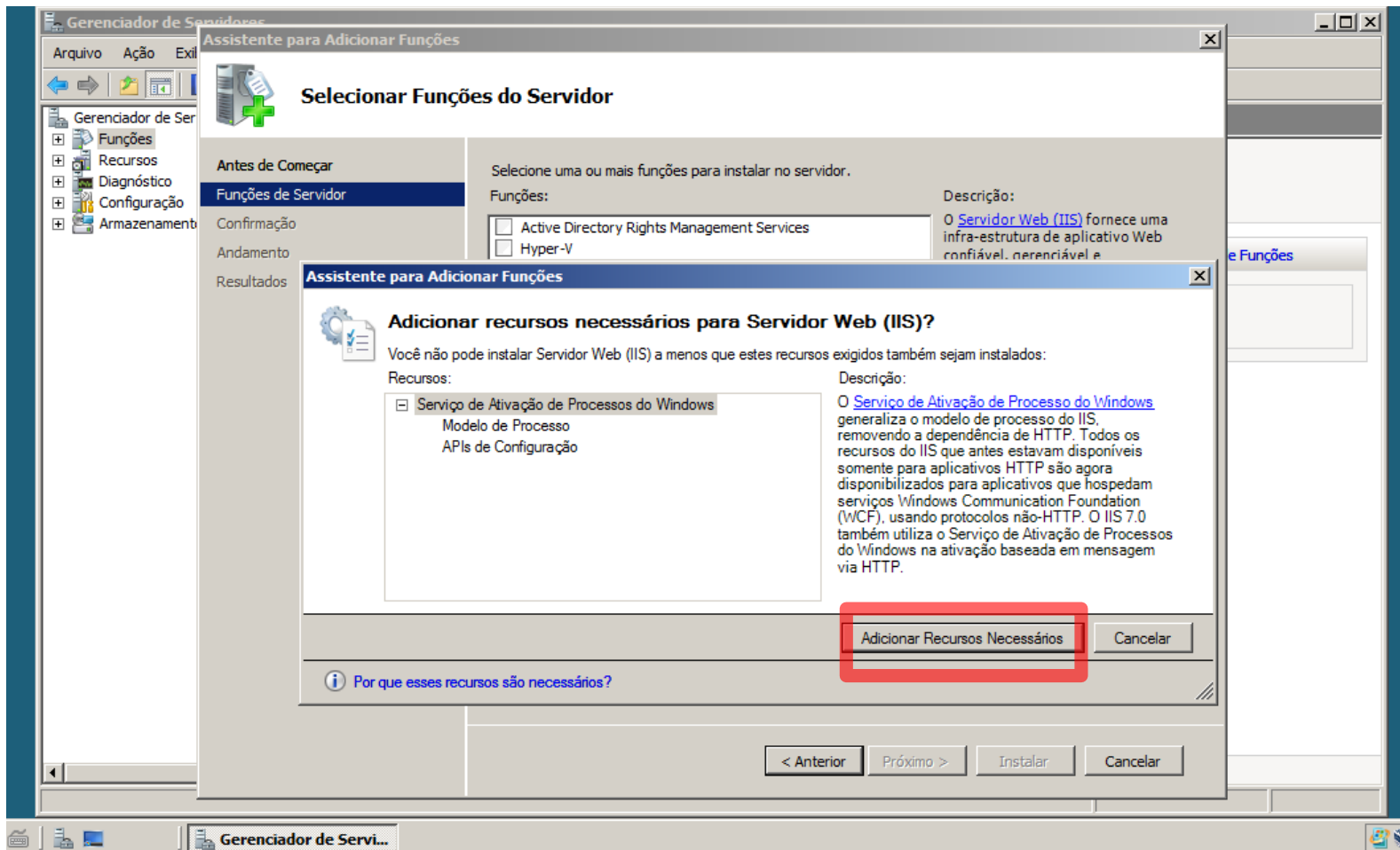
Instalação IIS 7



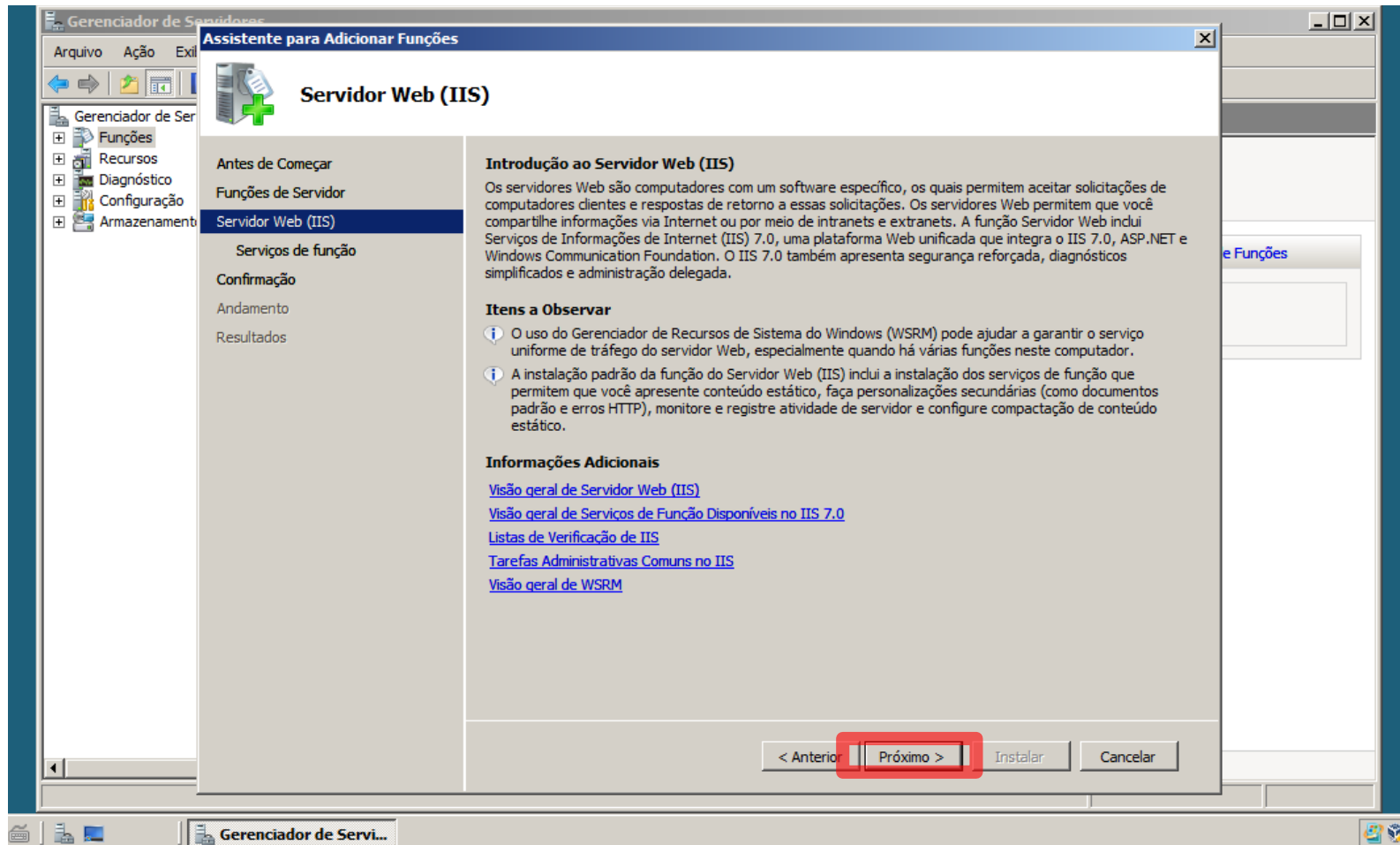
Instalação IIS 7



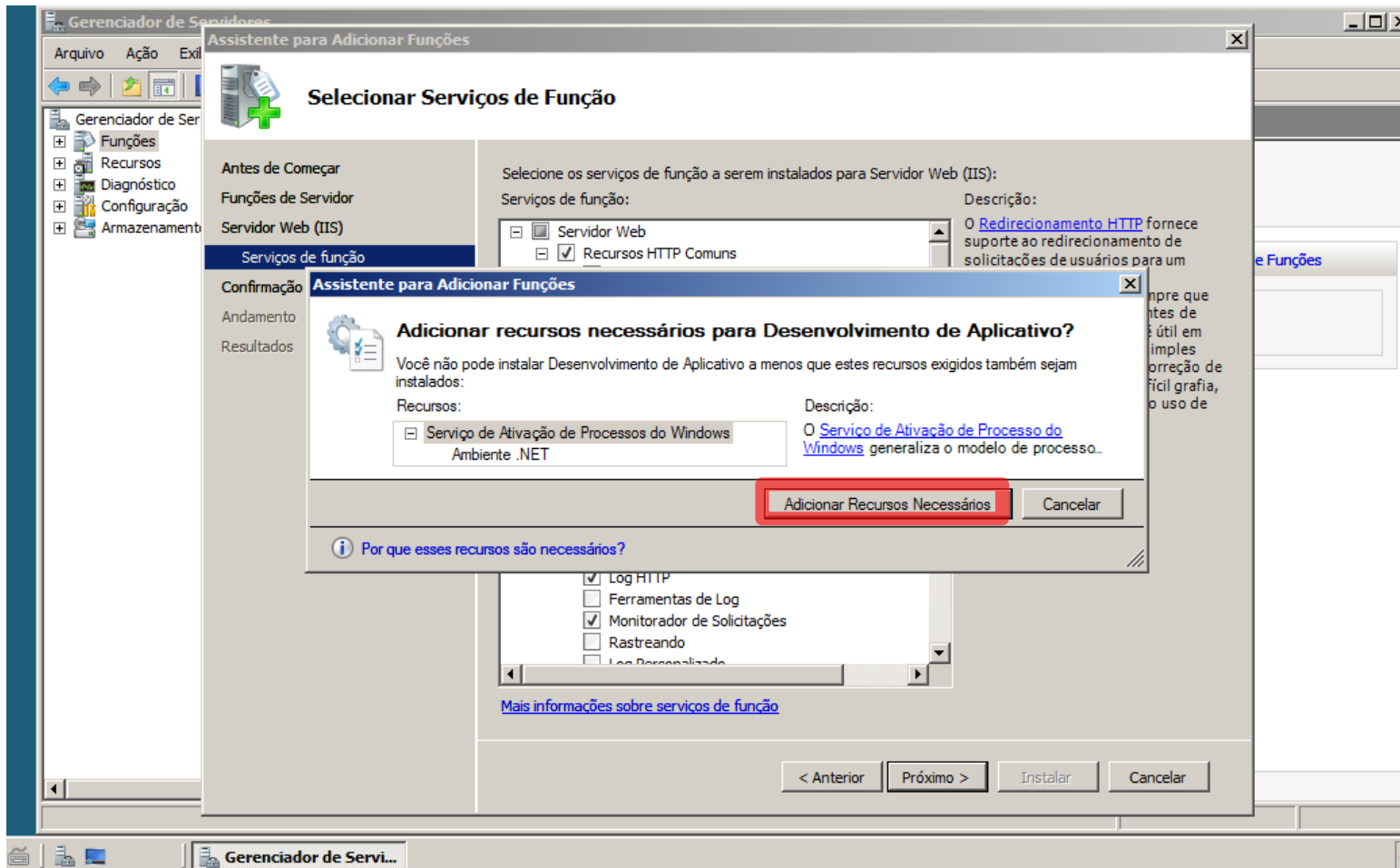
Instalação IIS 7



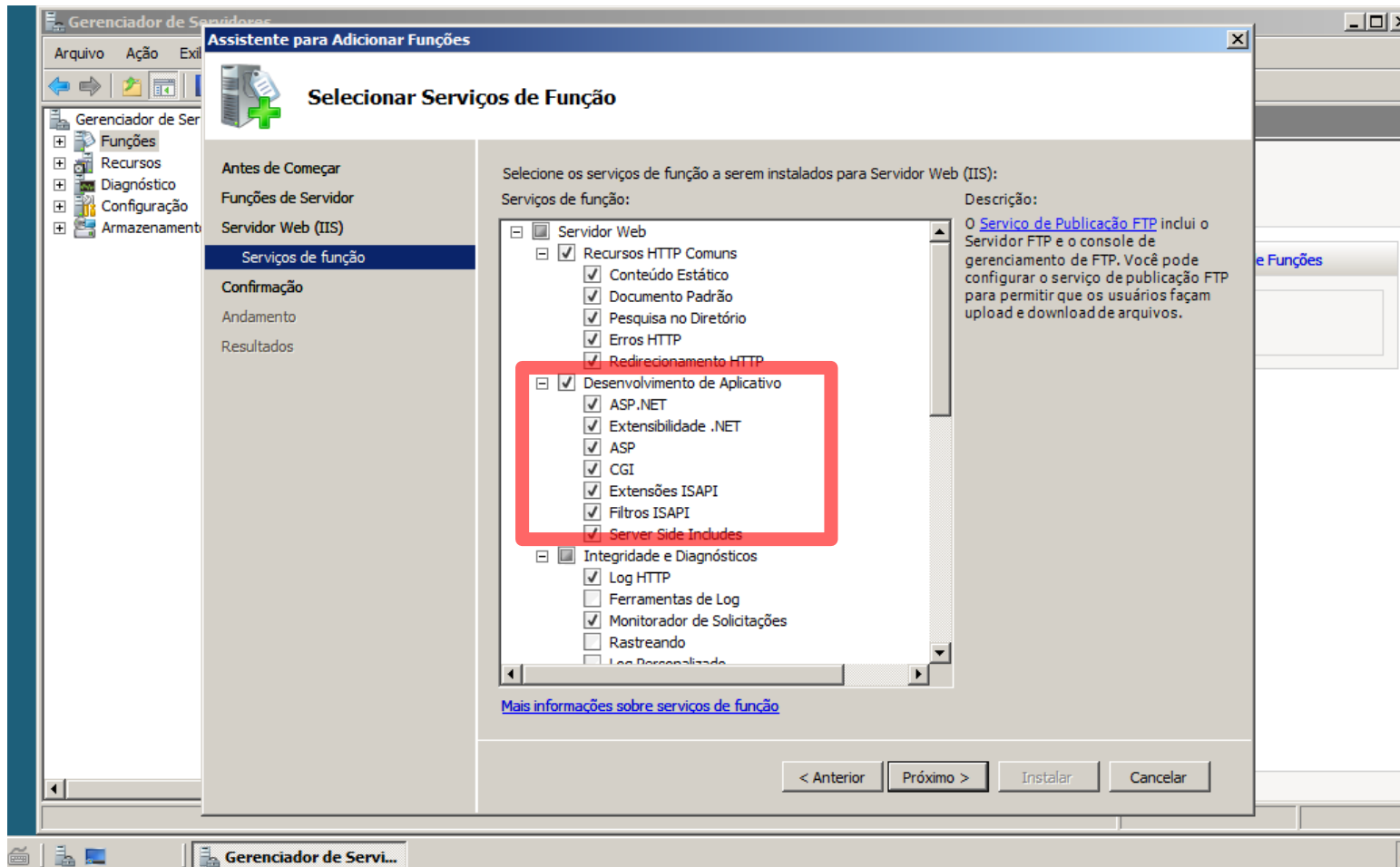
Instalação IIS 7



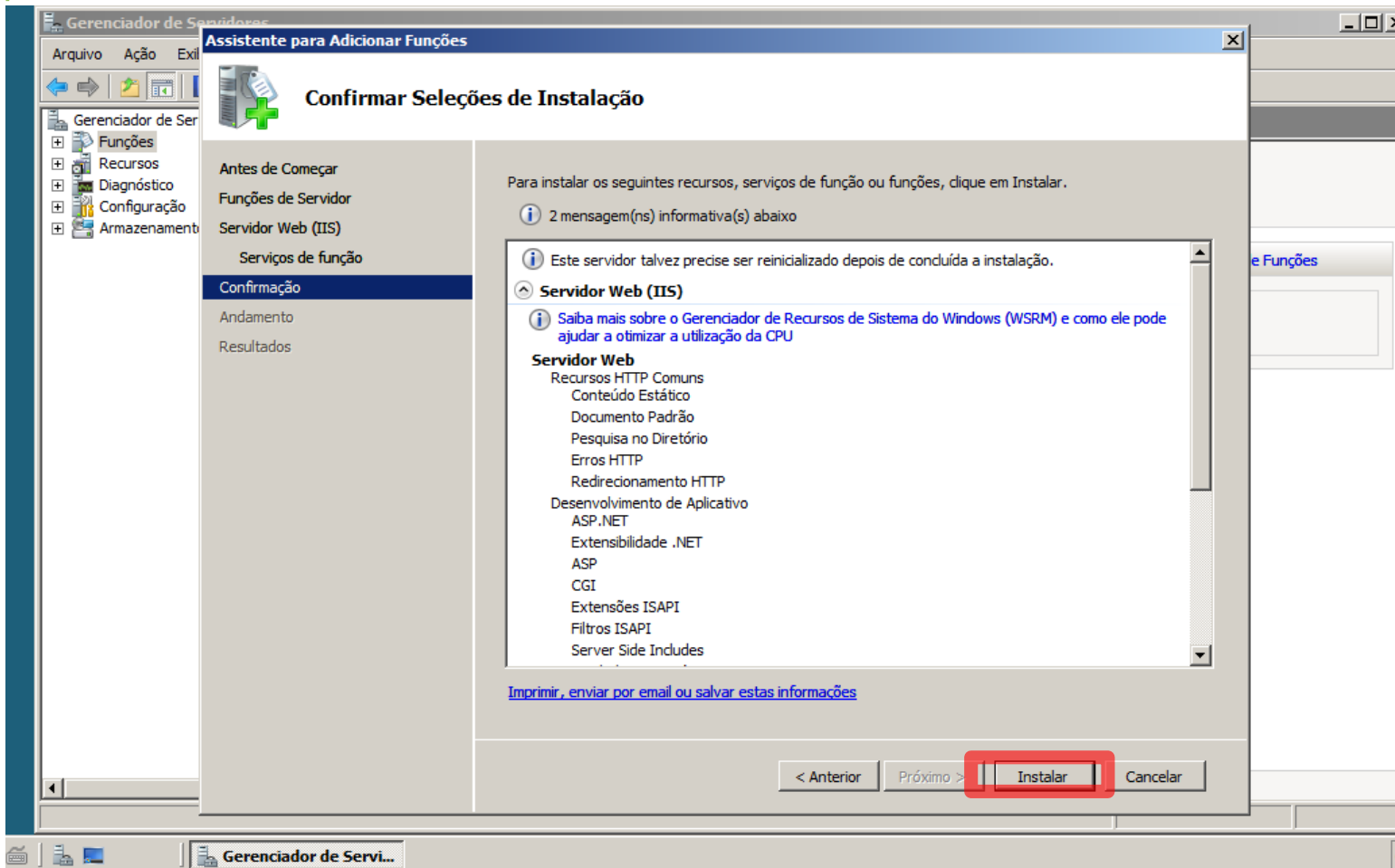
Instalação IIS 7



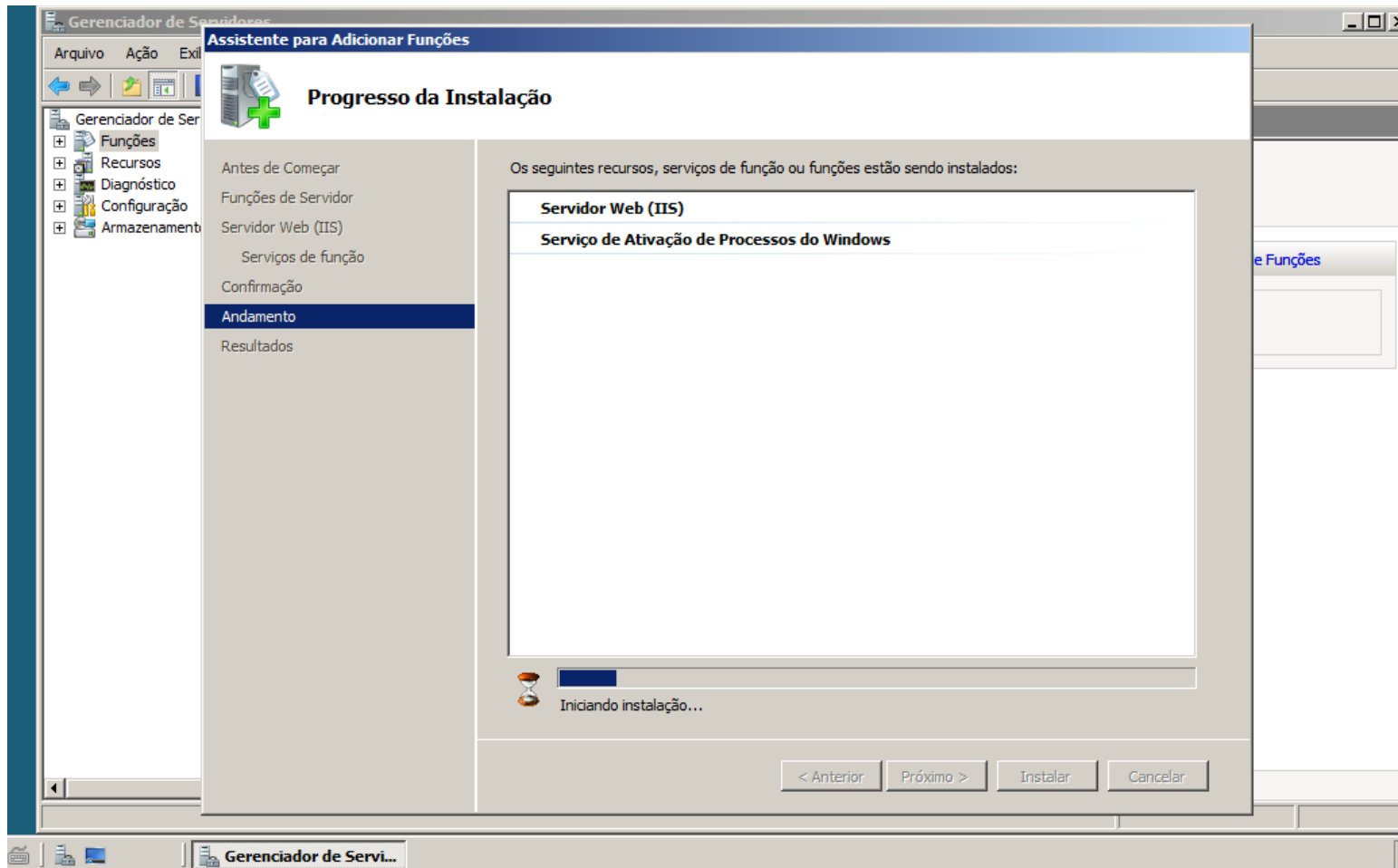
Instalação IIS 7



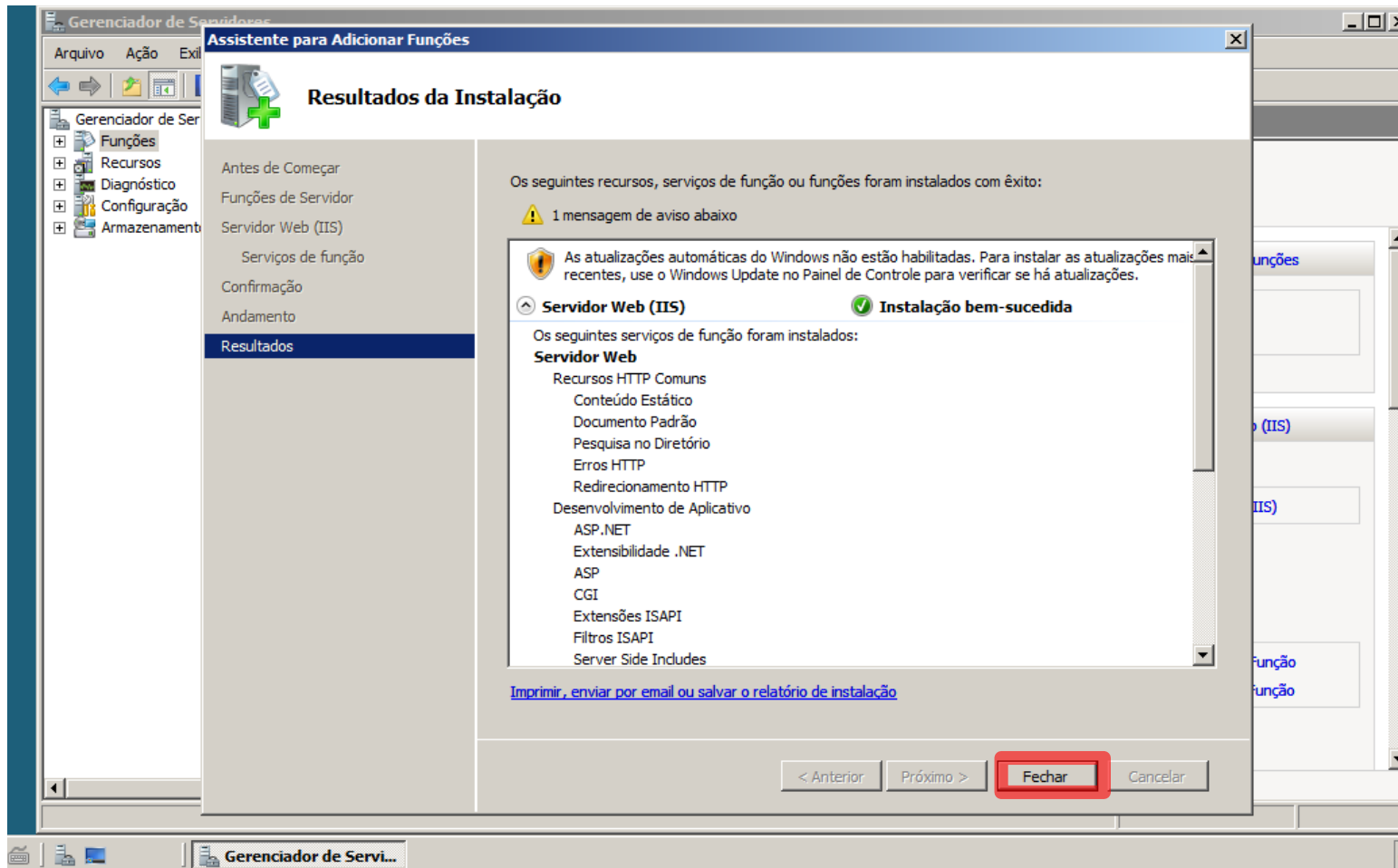
Instalação IIS 7



Instalação IIS 7



Instalação IIS 7



Instalação IIS 7

The screenshot displays the Windows Server Manager interface. The left-hand navigation pane shows the 'Funções' (Features) section expanded. The main content area is titled 'Funções' and provides a summary of installed features. It indicates that 1 of 18 features is installed, specifically 'Servidor Web (IIS)'. Below this, the 'Servidor Web (IIS)' section is expanded, showing its status and details. The 'Status de Função' section reports 'Mensagens: Nenhum', 'Serviços do Sistema: 3 em Execução, 1 parado(s)', and 'Eventos: Nenhum na(s) última(s) 24 horas'. The 'Serviços de função' section shows 24 installed services, with a table listing 'Servidor Web', 'Recursos HTTP Comuns', and 'Conteúdo Estático', all with a status of 'Instalado'. The taskbar at the bottom shows the Start button, system tray icons, and the time 20:01.

Gerenciador de Servidores

Arquivo Ação Exibir Ajuda

Gerenciador de Servidores (WIN-D:)

- Funções
- Recursos
- Diagnóstico
- Configuração
- Armazenamento

Funções

Exibir a integridade das funções instaladas no servidor e adicionar ou remover funções e recursos.

Resumo de Funções [Ajuda do Resumo de Funções](#)

Funções: 1 de 18 instalado(s)

[Servidor Web \(IIS\)](#)

[Adicionar funções](#)

[Remover Funções](#)

Servidor Web (IIS) [Ajuda do Servidor Web \(IIS\)](#)

Fornecer uma infra-estrutura de aplicativo Web confiável, gerenciável e dimensionável.

Status de Função [Ir para Servidor Web \(IIS\)](#)

Mensagens: Nenhum

Serviços do Sistema: 3 em Execução, 1 parado(s)

Eventos: Nenhum na(s) última(s) 24 horas

Serviços de função: 24 instalado(s) [Adicionar Serviços de Função](#) [Remover Serviços de Função](#)

Serviço de Função	Status
Servidor Web	Instalado
Recursos HTTP Comuns	Instalado
Conteúdo Estático	Instalado

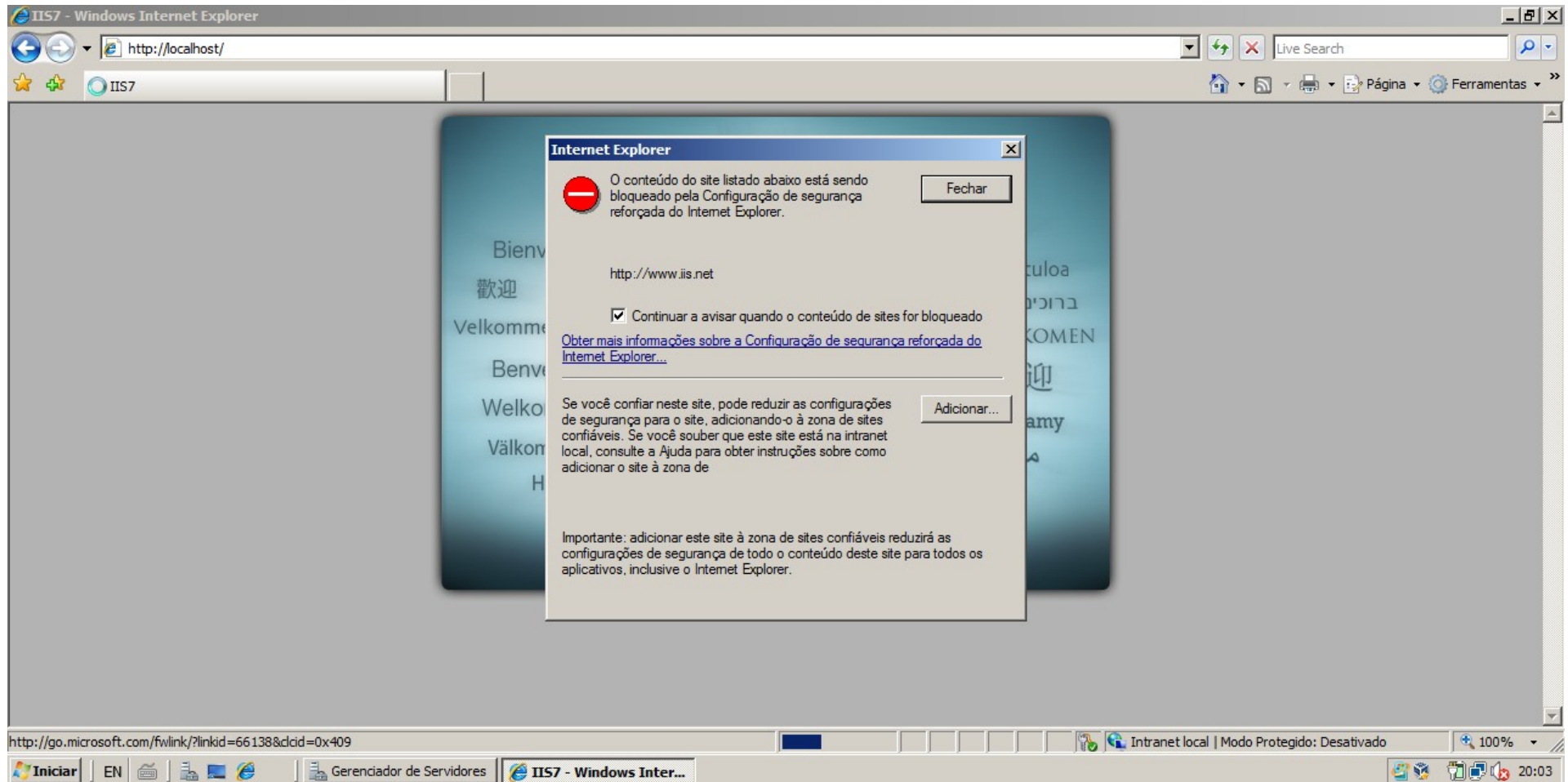
Última Atualização: 02/04/2013 20:00:53 [Configurar atualização](#)

Iniciar EN Gerenciador de Servi... 20:01

Instalação IIS 7



Instalação IIS 7



Instalação IIS 7

The screenshot displays the Windows Server 2008 R2 Server Manager console. The main window is titled 'Gerenciador de Servidores (WIN-D59QU7182D0)'. The left-hand navigation pane shows a tree view with categories like 'Funções', 'Recursos', 'Diagnóstico', 'Configuração', and 'Armazenamento'. The main content area shows the 'Resumo do Servidor' (Server Summary) page, which provides a general overview of the server's status and offers links to various management tasks.

Resumo do Servidor

Obtenha uma visão geral do status deste servidor, execute as principais tarefas de gerenciamento e adicione ou remova funções e recursos do servidor.

Informações do Computador

Nome Completo do Computador:	WIN-D59QU7182D0
Grupo de trabalho:	WORKGROUP
Conexão local:	Endereço IPv4 atribuído pelo DHCP, IPv6 habilitado
Área de Trabalho Remota:	Desabilitado
Identificação do Produto:	92573-082-2500115-76340

Não mostrar este console no logon

Informações de Segurança

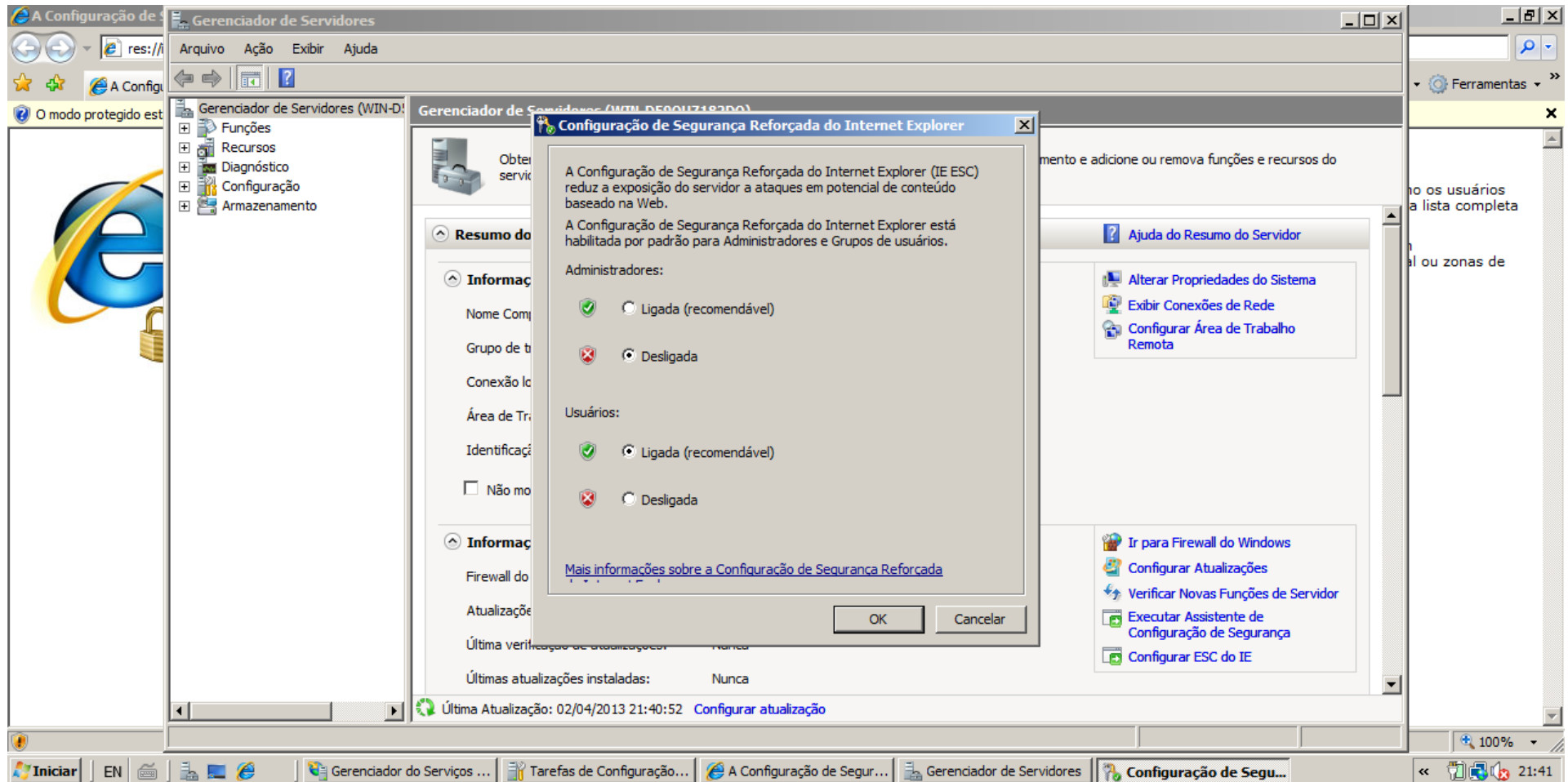
Firewall do Windows:	Ativado
Atualizações do Windows:	Não configurado
Última verificação de atualizações:	Nunca
Últimas atualizações instaladas:	Nunca

Última Atualização: 02/04/2013 21:40:26 [Configurar atualização](#)

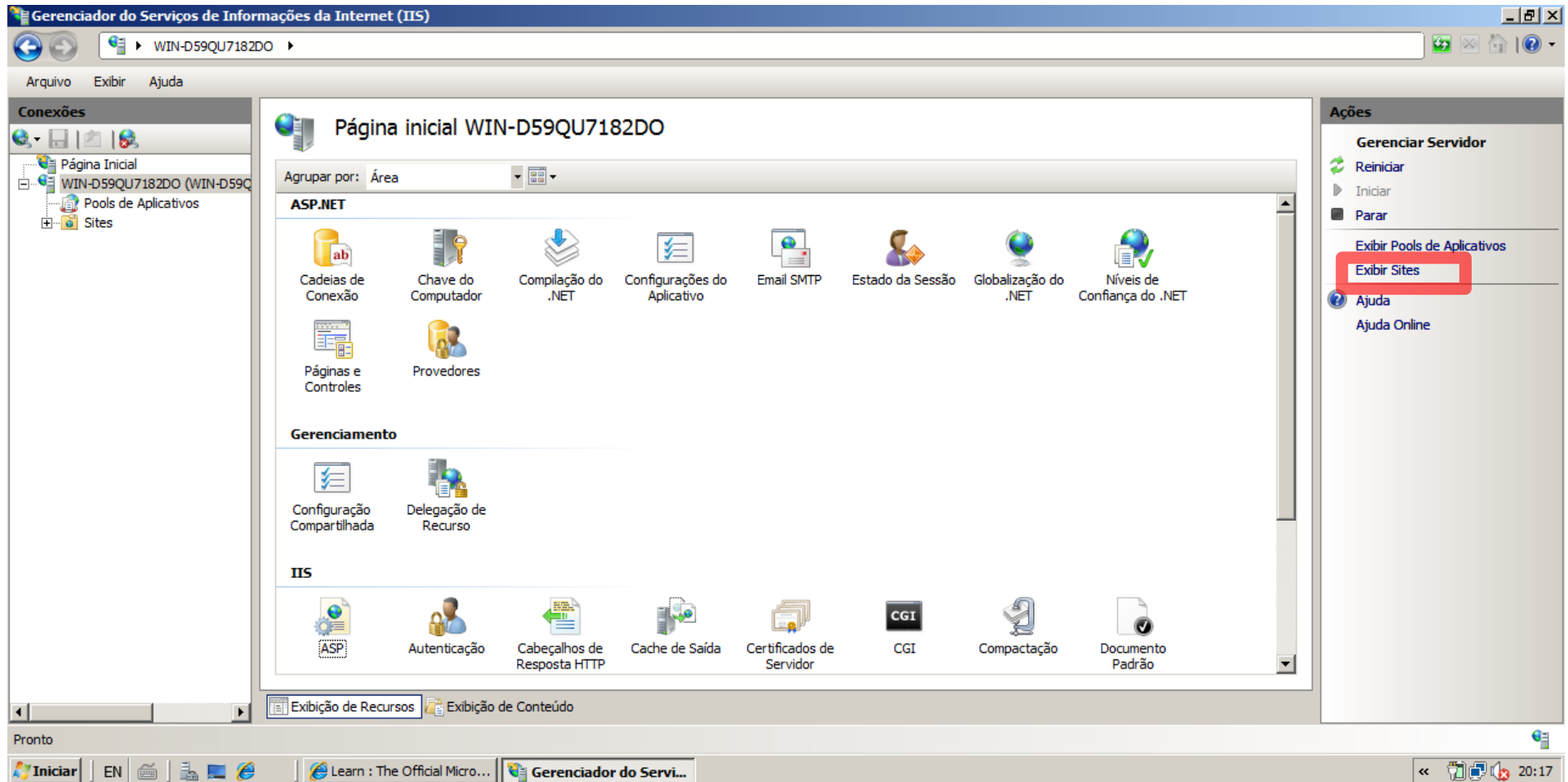
Links disponíveis no painel de ações:

- Alterar Propriedades do Sistema
- Exibir Conexões de Rede
- Configurar Área de Trabalho Remota
- Ir para Firewall do Windows
- Configurar Atualizações
- Verificar Novas Funções de Servidor
- Executar Assistente de Configuração de Segurança
- Configurar ESC do IE** (destacado com uma caixa vermelha)

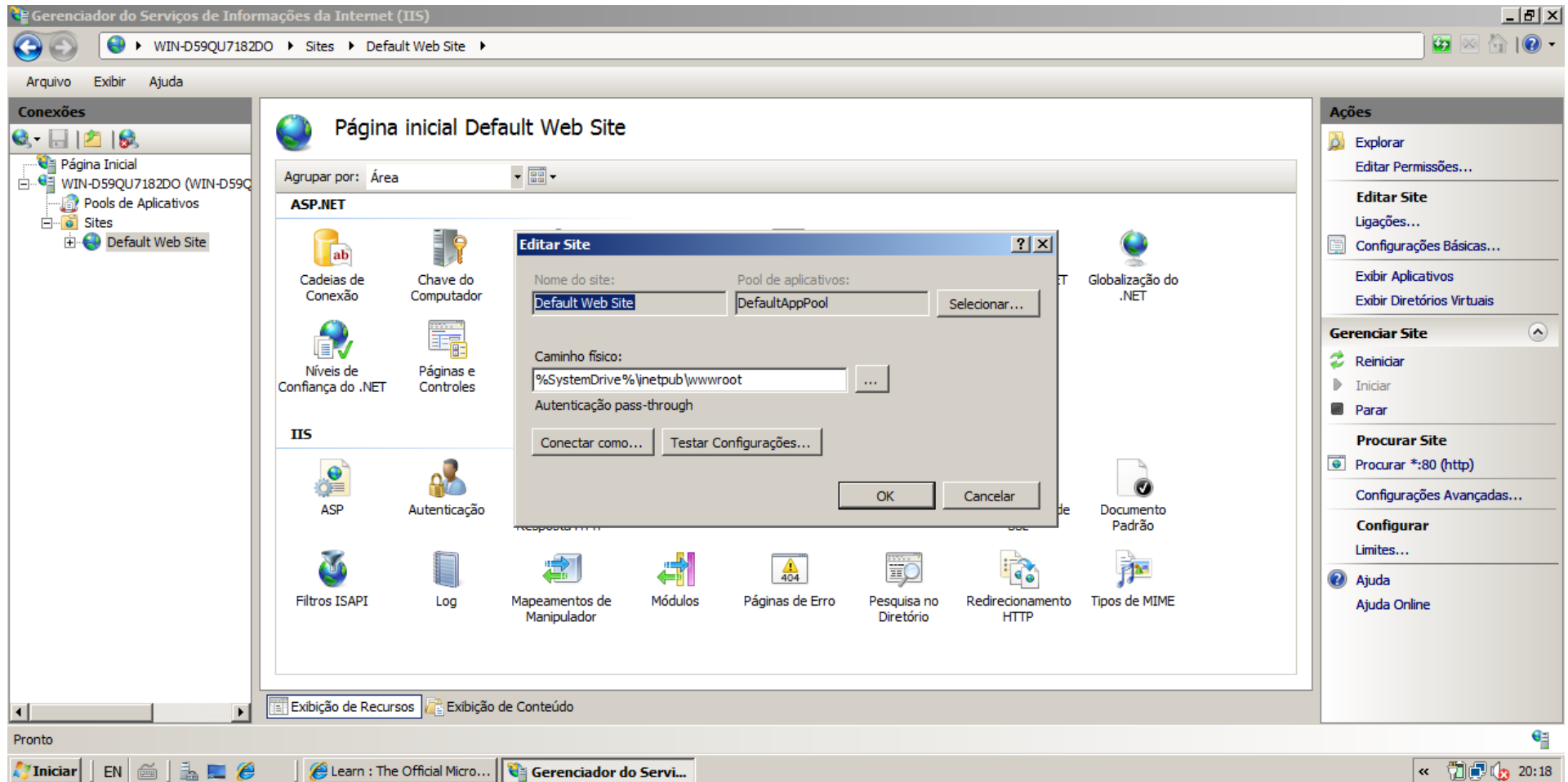
Instalação IIS 7



Instalação IIS 7



Instalação IIS 7



Instalação IIS 7

