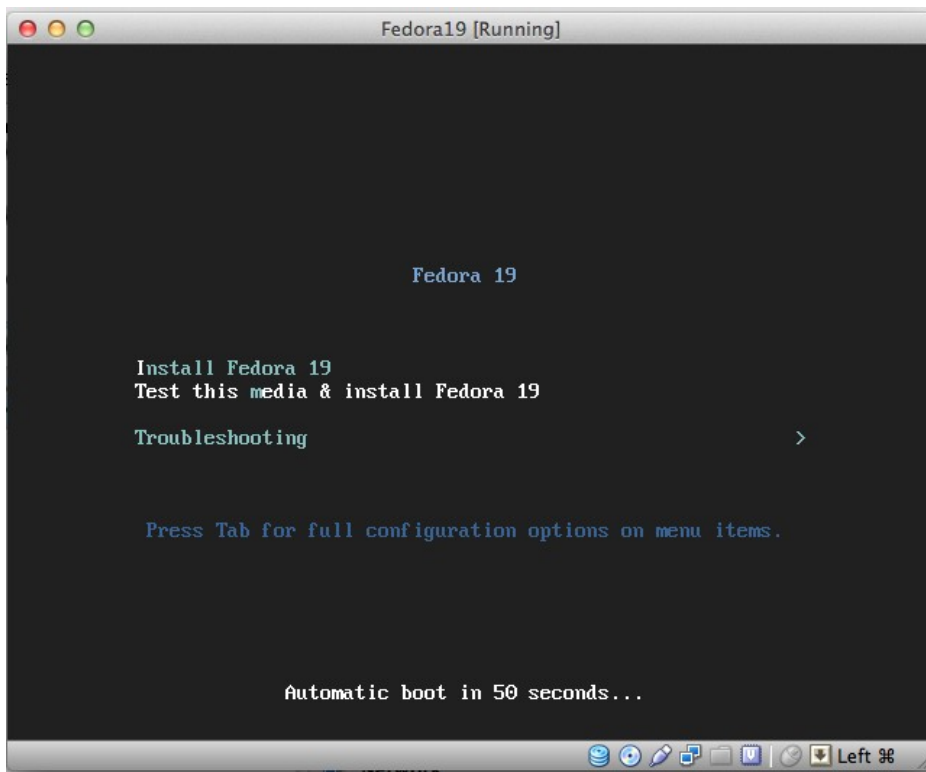
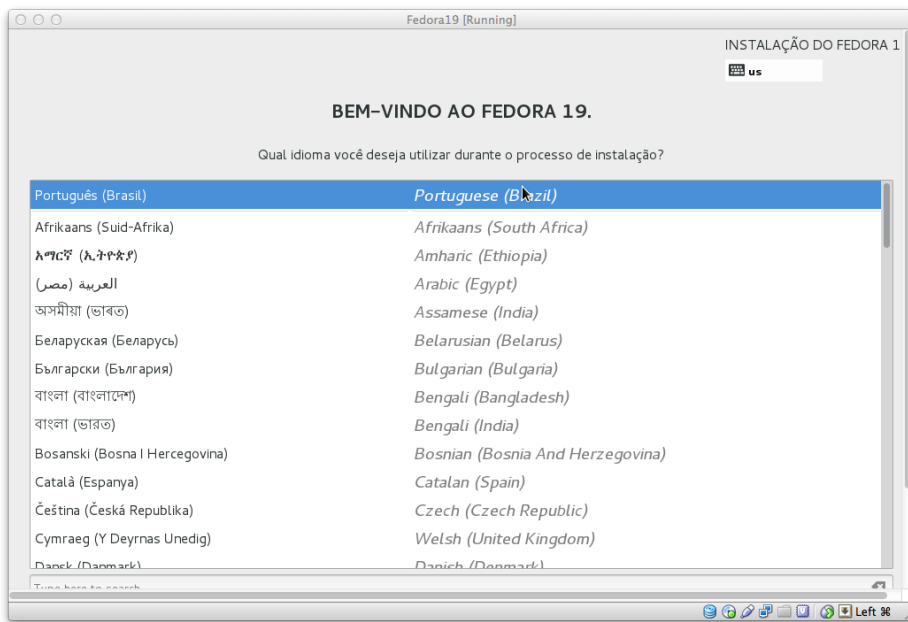


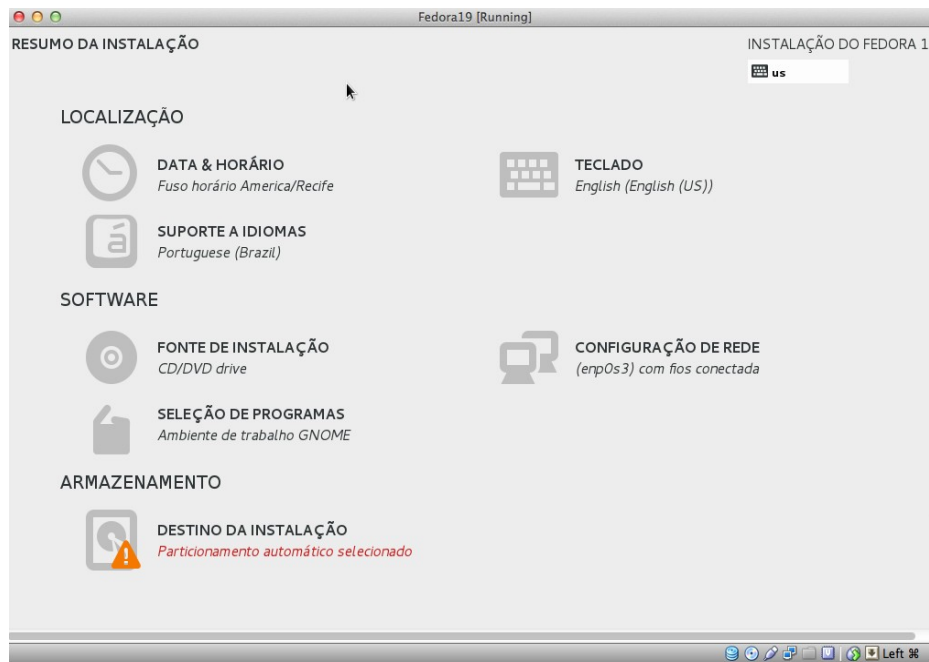
- Após criar a máquina virtual
- Selecione a imagem .iso do Fedora e clique em Start

- Selecione a opção
Install Fedora 19



- Selecione o idioma a ser usado na instalação

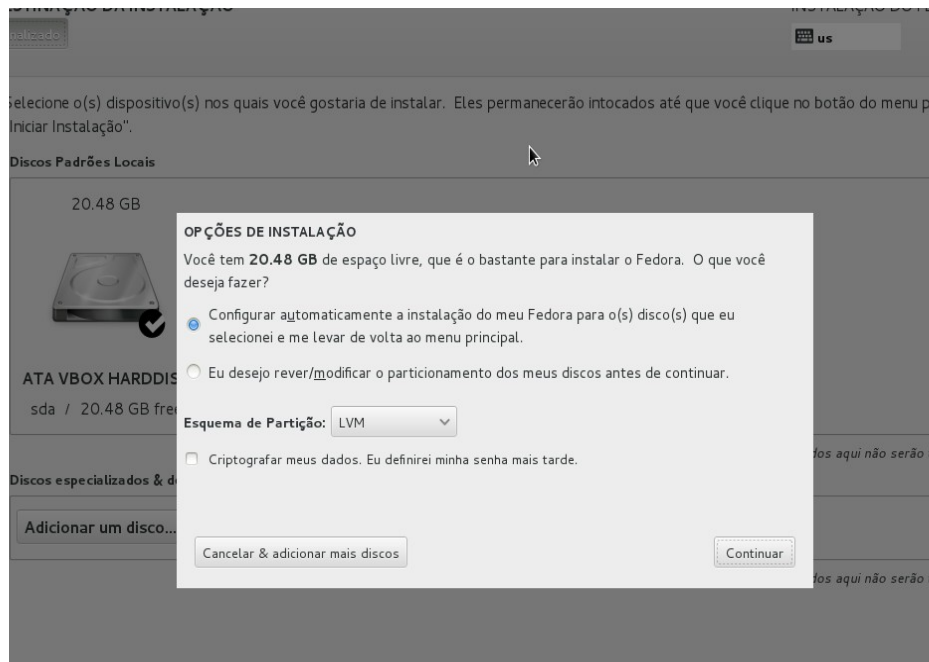




- Configure os itens que achar necessários
- A maioria virá pré-configurado
- Clique no ícone de destino da instalação



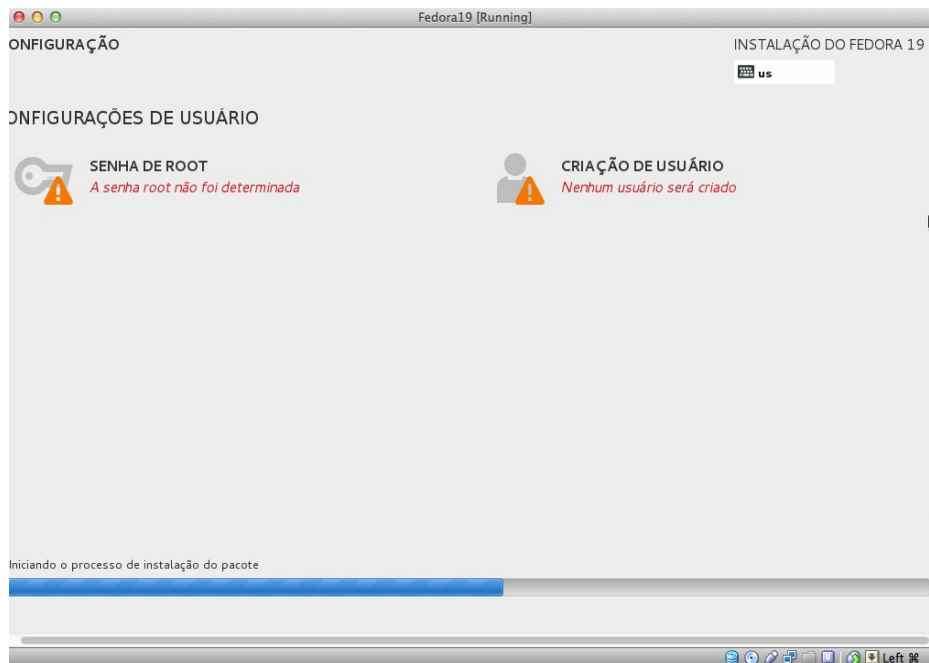
- No destino selecione o HD que será usado para instalar o Fedora
- Clique em Finalizado



- Selecione a opção automática
- Caso haja mais de um S.O. instalado na máquina escolha a opção manual

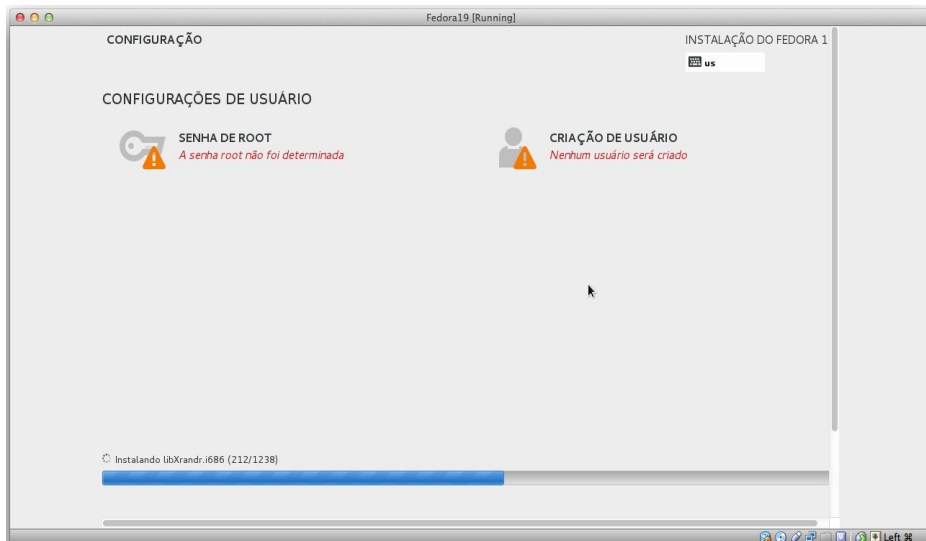


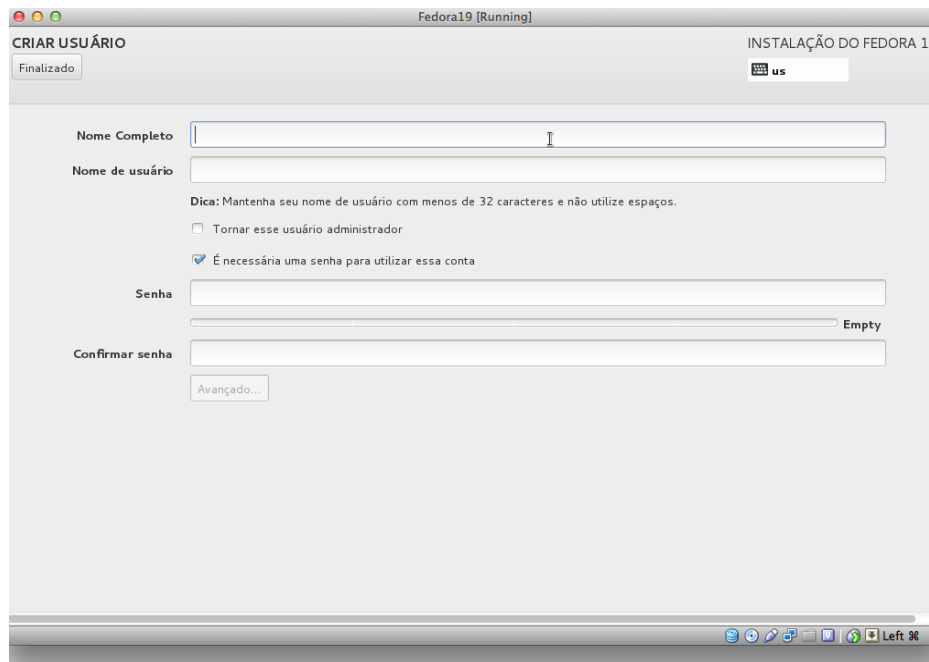
- Após esta configuração clique para iniciar a instalação



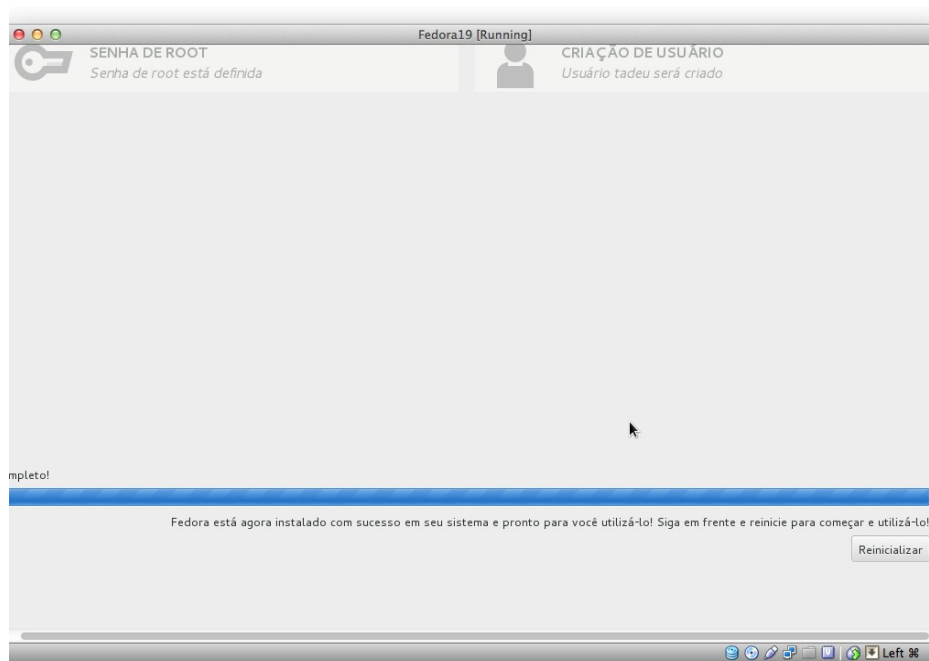
- Durante a instalação clique para definir a senha de root (administrador da máquina)

- Clique também para criar o usuário padrão da máquina

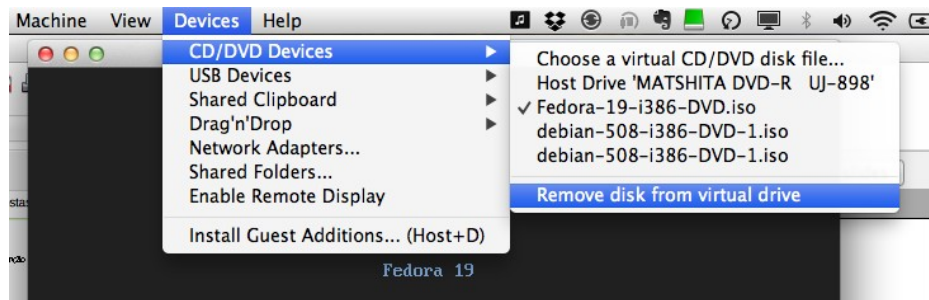




- Preencha as informações do usuário padrão
- Marque a opção: “tornar esse usuário administrador” se quiser que o usuário tenha permissão de *sudo*



- Terminada a instalação clique em Finalizar



- Retire o CD da máquina virtual, para que esta possa iniciar pelo próprio HD, onde já estará instalado o Fedora19

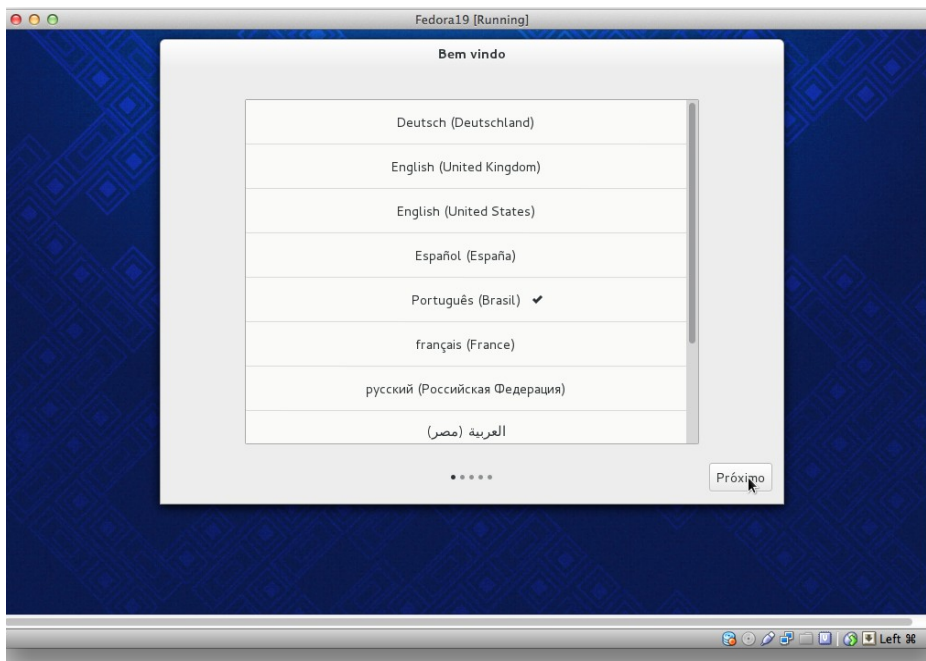


- Após a instalação arraste o mouse para cima, para liberar a tela

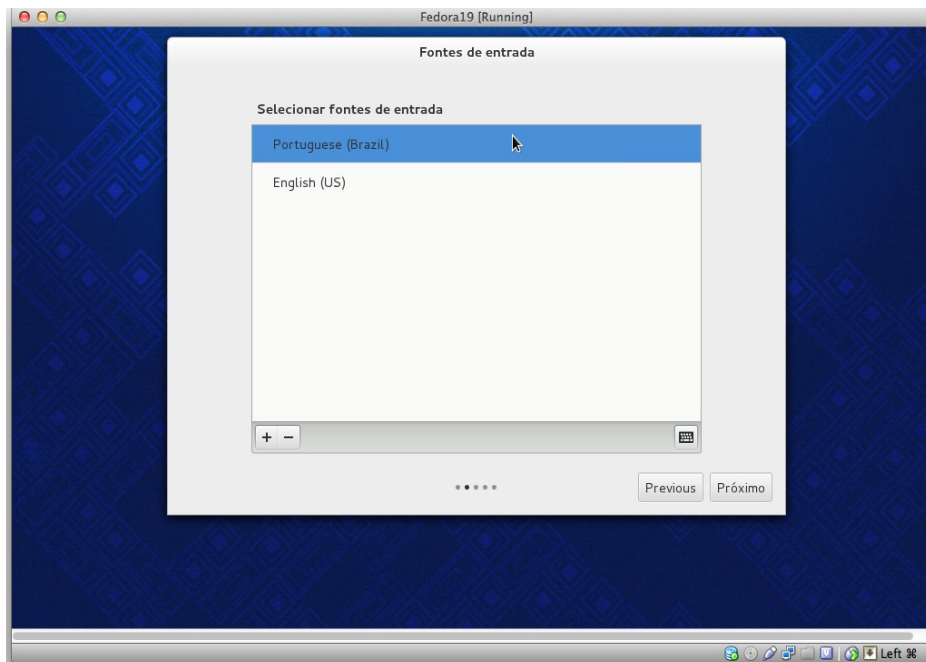
-
- Clique no usuário e digite a senha



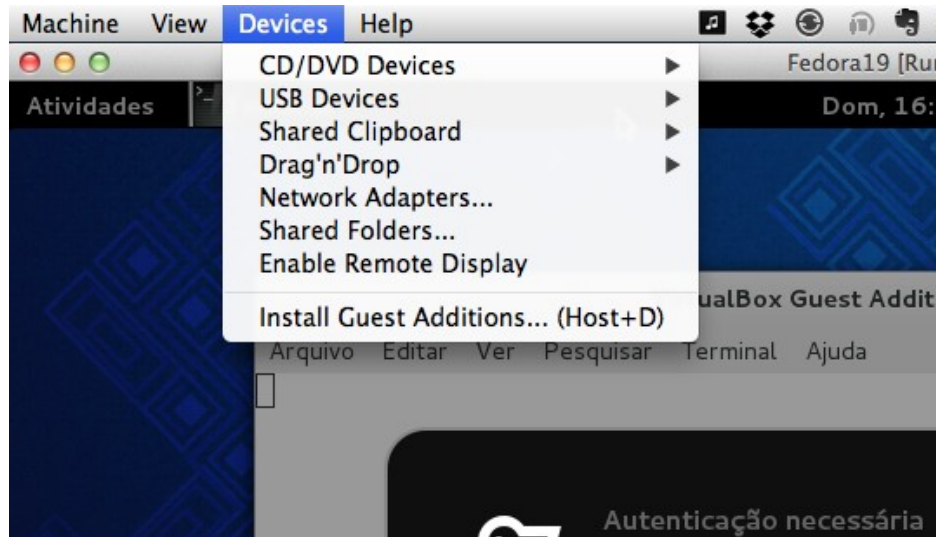
- Selecione o idioma do novo sistema



- Seleccione o tipo de teclado usado



Opcional



- Clique em: *“Install Guest Additions”*
- Isto instalará programas utilitários e drivers para que o Fedora se integre melhor à máquina virtual

- Siga as instruções na tela de instalação do *Virtualbox Guest Additions*

