

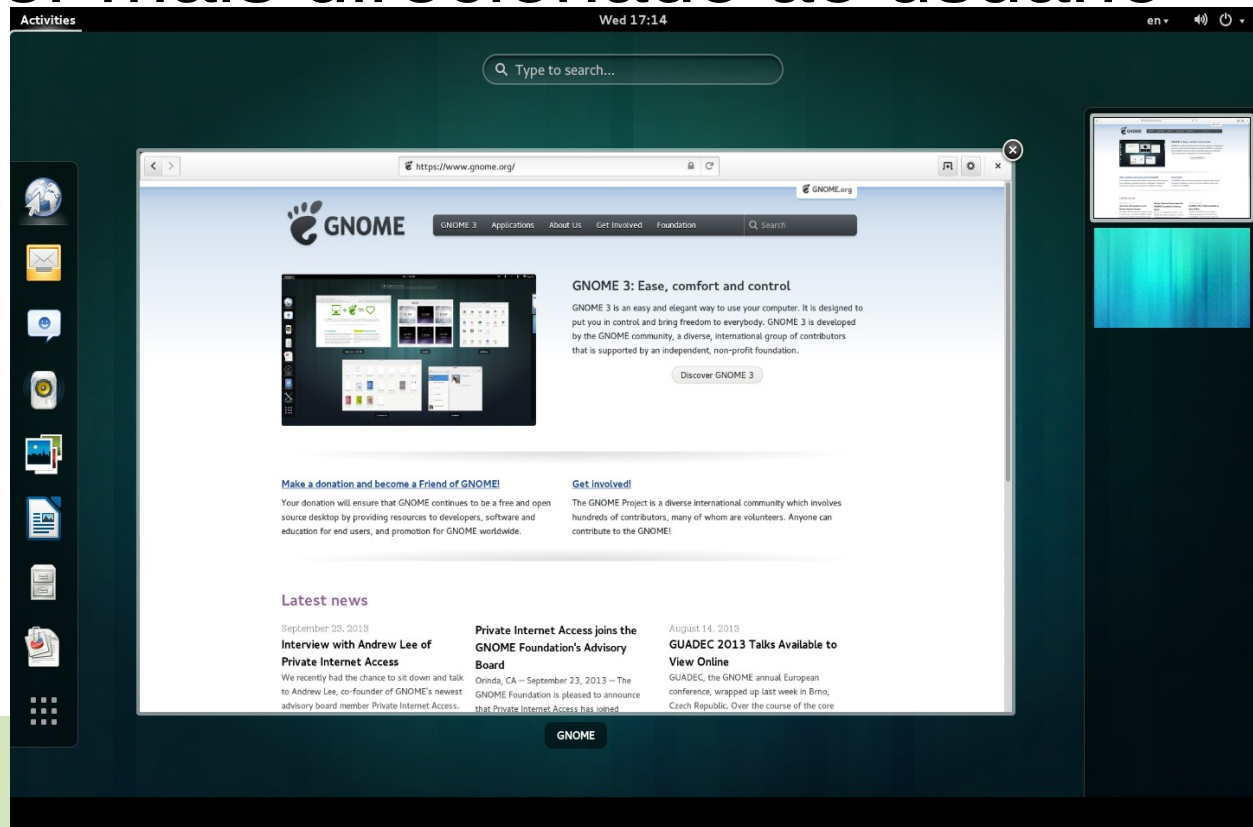
# A interface do Linux

---

- A interface gráfica no linux é um programa como qualquer outro
- Por isso podemos substituir a interface padrão facilmente
- Alguns exemplos dessas interfaces são:
  - GNOME
  - KDE
  - XFCE
  - Unity

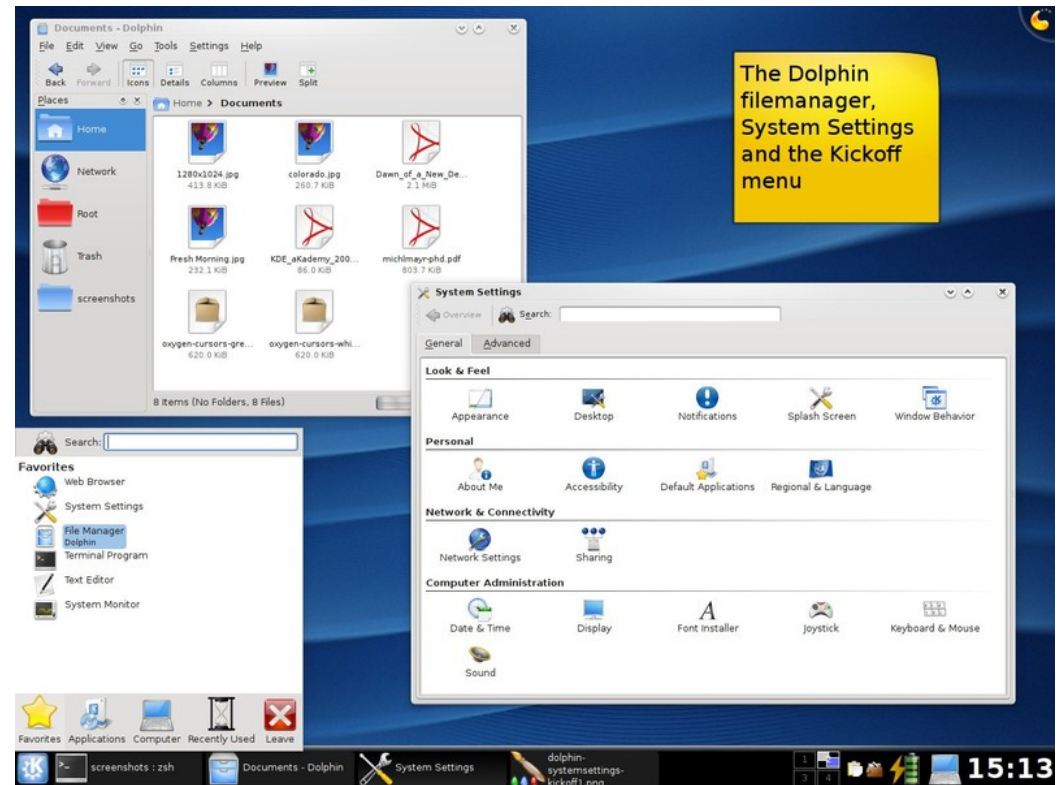
# GNOME

- GNU Object Model Environment
- É um ambiente bem completo e antigo
- Conhecido por ser mais direcionado ao usuário final
- Criado em 1999



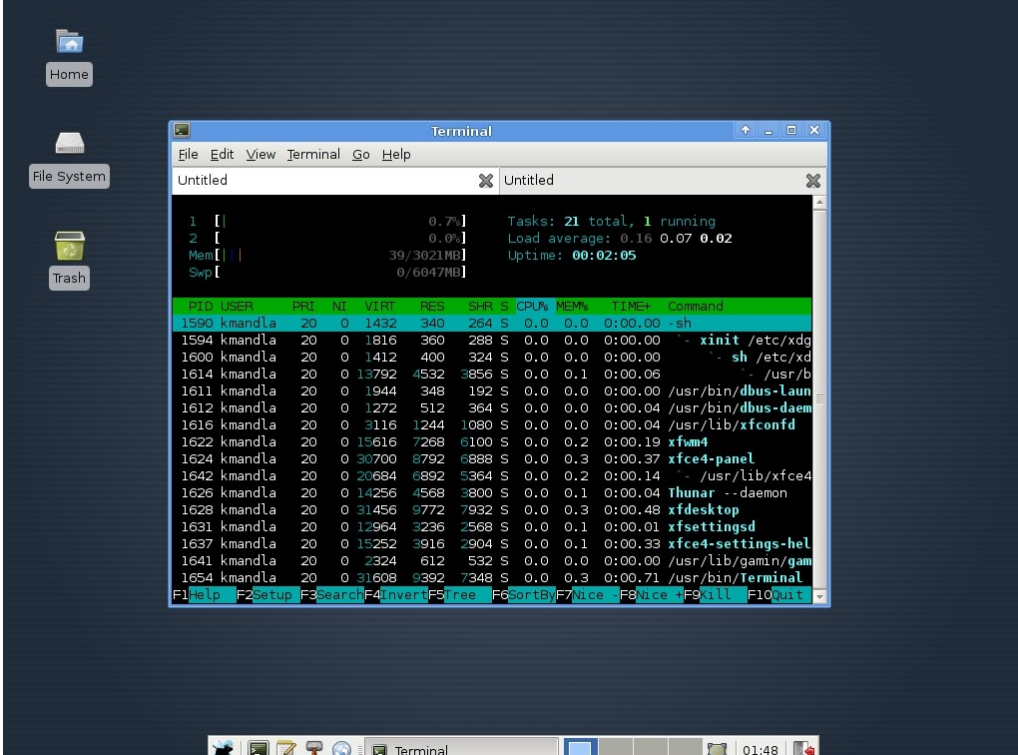
# KDE

- Kool Desktop Enviroment
- Era conhecido por ser um ambiente bem completo que
- Incluía inclusive ferramentas próprias de office e navegação WEB



# XFCE

- Conhecido por ser uma interface muito leve e customizável
- O site afirma que é possível usar o XFCE com um computador de 40mb de memória



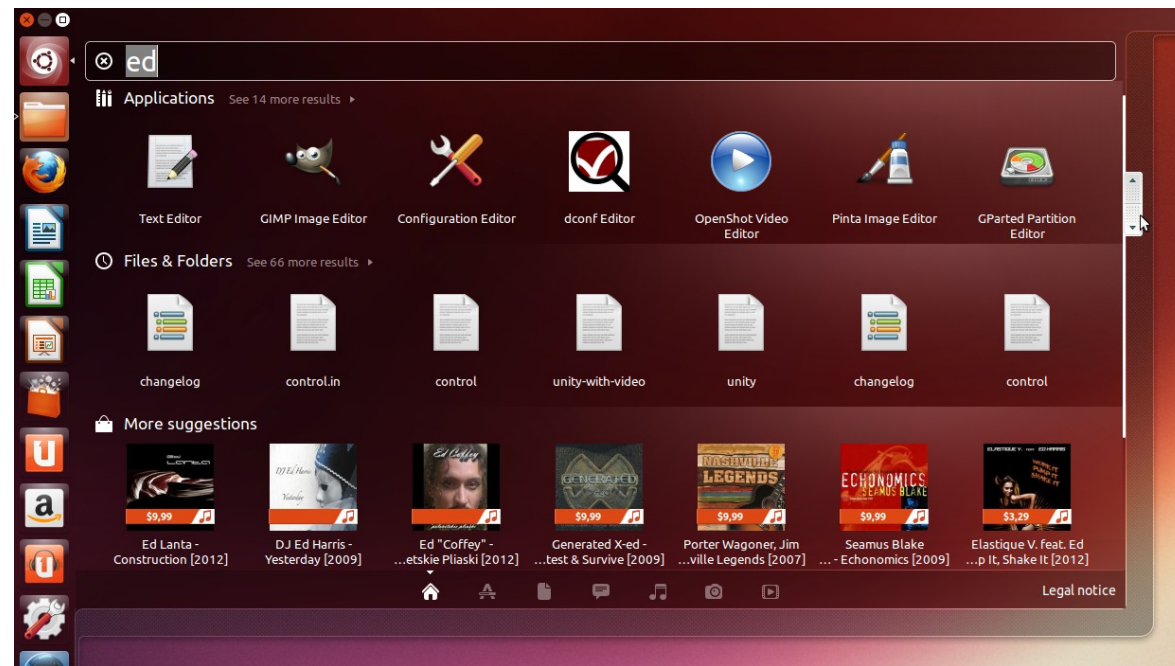
The screenshot shows a Linux desktop environment with a dark theme. On the left, there is a sidebar with icons for Home, File System, and Trash. The main area displays a terminal window titled 'Terminal' with a menu bar (File, Edit, View, Terminal, Go, Help) and a toolbar. The terminal output shows system statistics and a process list.

```
Tasks: 21 total, 1 running
Load average: 0.16 0.07 0.02
Mem[  ] 39/3021MB Uptime: 00:02:05
Swp[  ] 0/6047MB
```

PID	USER	PR	NI	VIRT	RES	SHR	S	CPU%	MEM%	TIME+	Command
1590	kmandla	20	0	1432	340	264	S	0.0	0.0	0:00.00	-sh
1594	kmandla	20	0	1816	360	288	S	0.0	0.0	0:00.00	--xinit /etc/xdg
1600	kmandla	20	0	1412	400	324	S	0.0	0.0	0:00.00	--sh /etc/xd
1614	kmandla	20	0	13792	4532	3856	S	0.0	0.1	0:00.06	-- /usr/b
1611	kmandla	20	0	1944	348	192	S	0.0	0.0	0:00.00	/usr/bin/dbus-laun
1612	kmandla	20	0	1272	512	364	S	0.0	0.0	0:00.04	/usr/bin/dbus-daem
1616	kmandla	20	0	3116	1244	1080	S	0.0	0.0	0:00.04	/usr/lib/xfconfd
1622	kmandla	20	0	15616	7268	6100	S	0.0	0.2	0:00.19	xfwm4
1624	kmandla	20	0	30700	8792	6888	S	0.0	0.3	0:00.37	xfce4-panel
1642	kmandla	20	0	20684	6892	5364	S	0.0	0.2	0:00.14	-- /usr/lib/xfce4
1626	kmandla	20	0	14256	4568	3800	S	0.0	0.1	0:00.04	Thunar --daemon
1628	kmandla	20	0	31456	9772	7932	S	0.0	0.3	0:00.48	xfdesktop
1631	kmandla	20	0	12964	3236	2568	S	0.0	0.1	0:00.01	xfsettingsd
1637	kmandla	20	0	15252	3916	2904	S	0.0	0.1	0:00.33	xfce4-settings-hel
1641	kmandla	20	0	2324	612	532	S	0.0	0.0	0:00.00	/usr/lib/gamin/gam
1654	kmandla	20	0	31608	9392	7348	S	0.0	0.3	0:00.71	/usr/bin/terminal

# Unity

- A interface adotada pelo ubuntu após o lançamento do gnome 3
- Pro questões internas a canonical (empresa que desenvolve o ubuntu) decidiu adotar o unity como interface padrão



# Unity

---

- Explorando o unity
  - Launcher
  - Botão ubuntu
  - Fazendo buscas
  - Desligar e reiniciar o computador
  - Configurações

# Atividade

---

- Digite o seguinte texto em um arquivo chamado ISA.txt:
- O uso do computador facilita a nossa vida não só como profissionais, mas também como pessoas e cidadãos. Quem não tem conhecimentos fundamentais de informática enfrenta hoje dificuldades para se inserir, progredir ou se manter no mercado de trabalho.

# Atividade

---

- Crie a seguinte hierarquia de pastas em Documentos:
- ISA
  - Linux
  - Ubuntu
- Crie uma pasta com o seu nome dentro da pasta “Ubuntu”
- Mova os seus arquivos para dentro dessa pasta
- Crie uma cópia da pasta “ISA” na área de trabalho
- Mude o nome dessa pasta para “Cópia de ISA”