

# Adm. de Sistemas Proprietários

Group policies – Políticas de grupo

# Group Policies

- São conjuntos de regras a serem aplicadas a um objeto ou grupo de objetos do domínio
- São recursos que permitem o controle de várias atividades de maneira automática
- Formam um dos recursos mais importantes do AD e sua integração com os clientes windows
- Em outros ambientes não windows há apenas parte desta integração
- Muitos atribuem o sucesso do AD da Microsoft ao uso e às facilidades desta ferramenta



# GP – Usos comuns

- Controlar acesso a recursos da rede, recursos de sistema
- Definir a própria interface do usuário baseado em modelos administrativos
  - Definir papel de parede, menu iniciar, painel de controle etc
- Controlar políticas de senha



# GP – Usos comuns

- Criar diretórios centralizados para pastas especiais como o “Documentos”
- Definir scripts que realizam tarefas automaticamente no login do usuário
- Definir políticas de bloqueios de contas e atribuição de direitos de usuários



# GP

- Assim como outros elementos do AD, as Group Policies podem ser aplicadas ao domínio inteiro ou apenas a um sub-grupo deste.
- Um GP pode também ser aplicada localmente, neste caso elas serão aplicadas apenas a um sistema individual, não sendo gerenciadas pelo AD
- Uma GPO pode ser classificada em GPO
  - Aplicada ao Computador
  - Aplicada ao Usuário



# GPO

- O Group Policy Object (Objeto de política de grupo) é um contêiner para as Group Policies.
- É possível aplicar esse GPO a vários grupos ou domínios
- Essas GPO podem ser aplicadas em vários níveis e entre esses níveis há um herança
- Quando aplicadas as GPOs seguem a hierarquia



# GPO

- A hierarquia de aplicação da GPO é:
  - Group policies locais
  - Group policies do site
  - Group policies do domínio
  - Group policies da Unidade Organizacional
  - Group policies da sub Unidade Organizacional
- Nesta ordem as últimas sobrepõe as primeiras
- Assim, uma regra da UO sobrepõe a regra do domínio que sobrepõe a regra local



# Aplicação de GPOs

- As GPO de computador são aplicadas na inicialização do windows
- As GPO de usuário são comumente aplicadas no momento do logon do usuário



# Inicialização

- É importante entender os passos de inicialização de um sistema cliente no domínio para entender possíveis problemas na aplicação das GPO
  1. A rede é iniciada e as políticas de computador são aplicadas
  2. O servidor executará os scripts de inicialização definidos
  3. Um usuário efetua login. Depois da senha o servidor carrega o perfil deste usuário na máquina local.
  4. O servidor transfere e aplica as GPO do usuário neste momento o usuário vê a sua interface
  5. O servidor executa os scripts de login, os scripts não aparecem para o usuário exceto os de compartilhamento do netlogon
  6. O Windows exibe a interface do usuário conforme configurada no GPO
  7. Ao efetuar logout as políticas são atualizadas e também o são periodicamente (aprox a cada 1h)



# Editor de GPO

- Há um programa específico para editar as GPO, uma vez criadas estas podem ser aplicadas ao domínio ou grupos de objetos do domínio
- O editor de GPO ou GPMC (Group policy management console) permite verificar as GPO existentes e editá-las com o editor.
-

# GPMC

Group Policy Management

File Action View Window Help

Group Policy Management

Forest: corp.contoso.com

Domains

corp.contoso.com

Default Domain Policy

Departments

Accounting

Accounting Security

Engineering

Management

Marketing

Domain Controllers

Group Policy Objects

WMI Filters

Starter GPOs

Sites

Group Policy Modeling

Group Policy Results

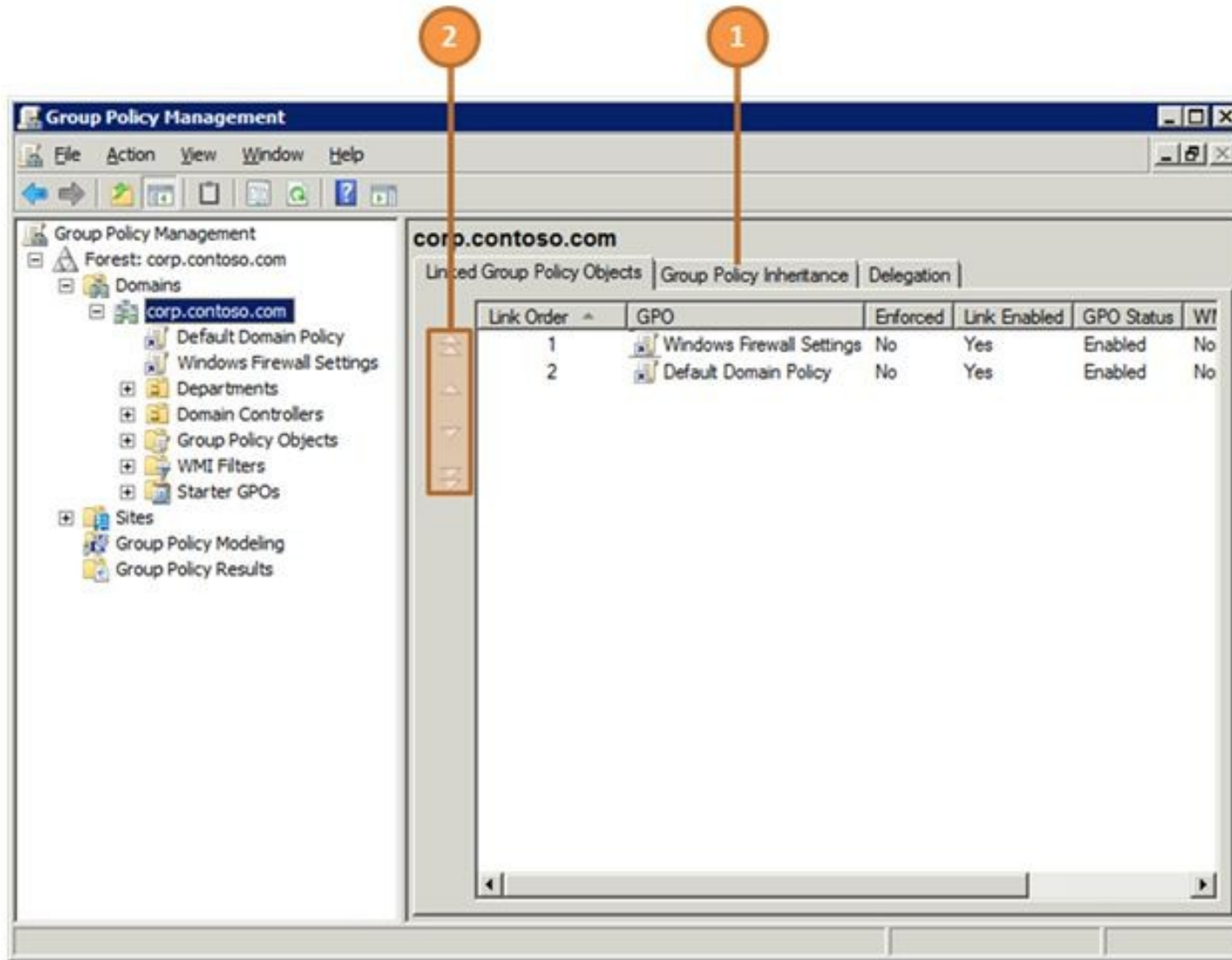
Group Policy Objects in corp.contoso.com

Contents | Delegation |

Name	GPO Status	WMI Filter	Modified	Owner
Accounting Security	Enabled	None	4/10/2011 11:51:35 ...	Domain
Default Domain Contr...	Enabled	None	4/7/2011 10:57:58 ...	Domain
Default Domain Policy	Enabled	None	4/7/2011 11:09:16 ...	Domain



# GPMC



# GPME

Name	Description
Account Policies	Password and account lockout policies
Local Policies	Auditing, user rights and security options policies
Event Log	Event Log
Restricted Groups	Restricted Groups
System Services	System service settings
Registry	Registry security settings
File System	File security settings
Wired Network (IEEE 802.3) Policies	Wired Network Policy Administration. Manage Wire...
Windows Firewall with Advanced Security	Windows Firewall with Advanced Security
Network List Manager Policies	Network name, icon and location group policies.
Wireless Network (IEEE 802.11) Policies	Wireless Network Policy Administration. Manage W...
Public Key Policies	
Software Restriction Policies	
Network Access Protection	Network Access Protection
Application Control Policies	Application Control Policies
IP Security Policies on Active Directory (COR...	Internet Protocol Security (IPsec) Administration. ...
Advanced Audit Policy Configuration	Advanced Audit Policy Configuration



# GPME

The screenshot shows the 'Group Policy refresh interval for computers' dialog box. It features a title bar, a 'Previous Setting' button, and a 'Next Setting' button. The main area contains three radio buttons: 'Not Configured' (labeled 1), 'Enabled' (labeled 2), and 'Disabled' (labeled 3). A 'Comment' text box is positioned to the right of these buttons. Below the radio buttons is a 'Supported on:' dropdown menu showing 'At least Windows 2000'. The 'Options:' section contains a 'Minutes' spinner set to 90 (labeled 4) and a 'Random time' spinner set to 30 (labeled 4). The 'Help:' section contains a text area with a scroll bar (labeled 5) containing detailed information about the setting. At the bottom are 'OK', 'Cancel', and 'Apply' buttons.

1 Not Configured

2 Enabled

3 Disabled

Comment:

Supported on: At least Windows 2000

Options:

Minutes: 90

4 This setting allows you to customize how often Group Policy is applied to computers. The range is 0 to 64800 minutes (45 days).

This is a random time added to the refresh interval to prevent all clients from requesting Group Policy at the same time. The range is 0 to 1440 minutes (24 hours)

Minutes: 30

4

Help:

5 Specifies how often Group Policy for computers is updated while the computer is in use (in the background). This setting specifies a background update rate only for Group Policies in the Computer Configuration folder.

In addition to background updates, Group Policy for the computer is always updated when the system starts.

By default, computer Group Policy is updated in the background every 90 minutes, with a random offset of 0 to 30 minutes.

You can specify an update rate from 0 to 64,800 minutes (45 days). If you select 0 minutes, the computer tries to update Group Policy every 7 seconds. However, because updates might interfere with users' work and increase network traffic, very short update intervals are not appropriate for most installations.

If you disable this setting, Group Policy is updated every 90 minutes (the default). To specify that Group Policy should never be updated while the computer is in use, select the "Turn off background refresh of Group Policy" policy.

OK Cancel Apply