

# Active Directory

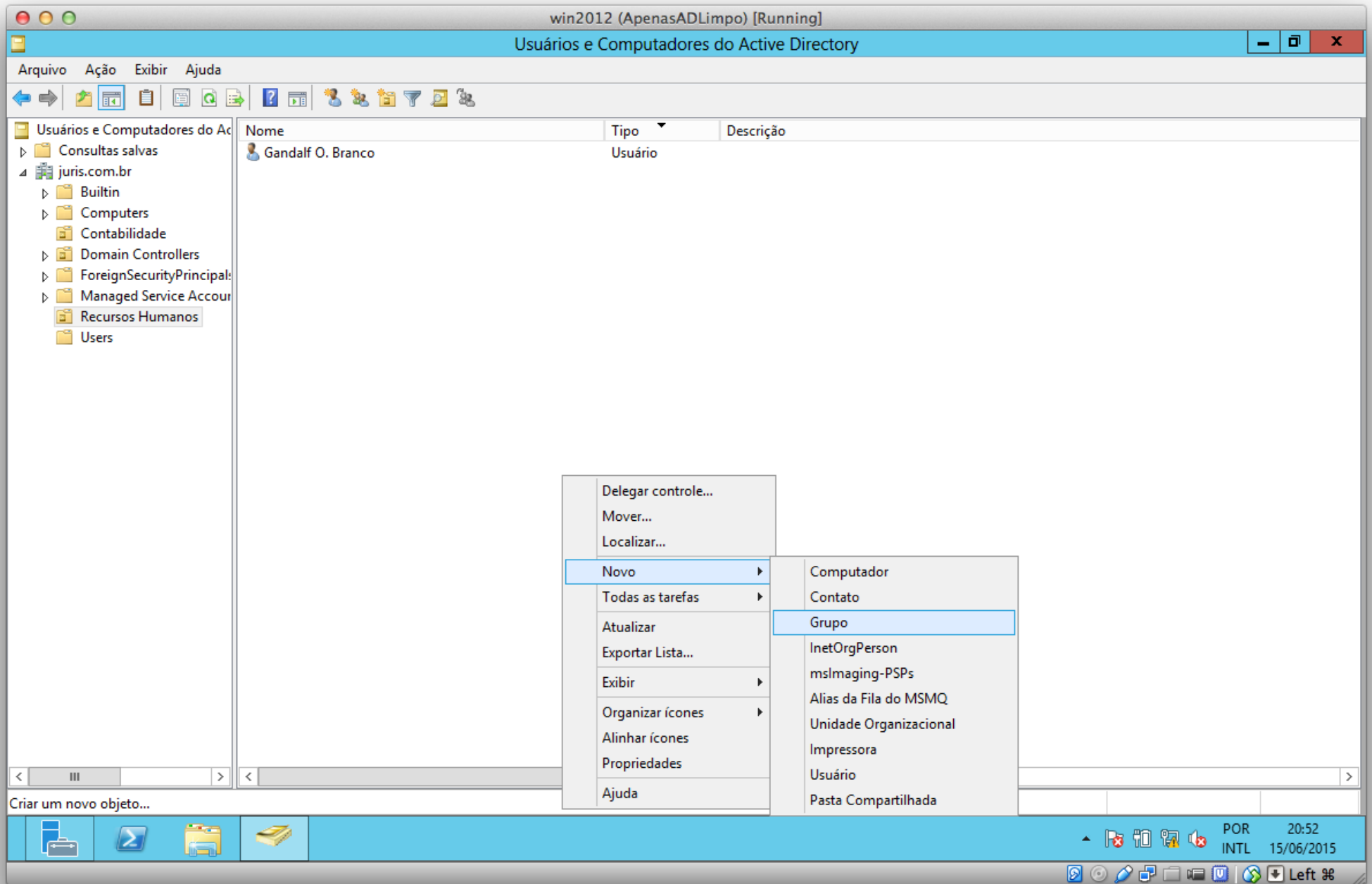
ADDS

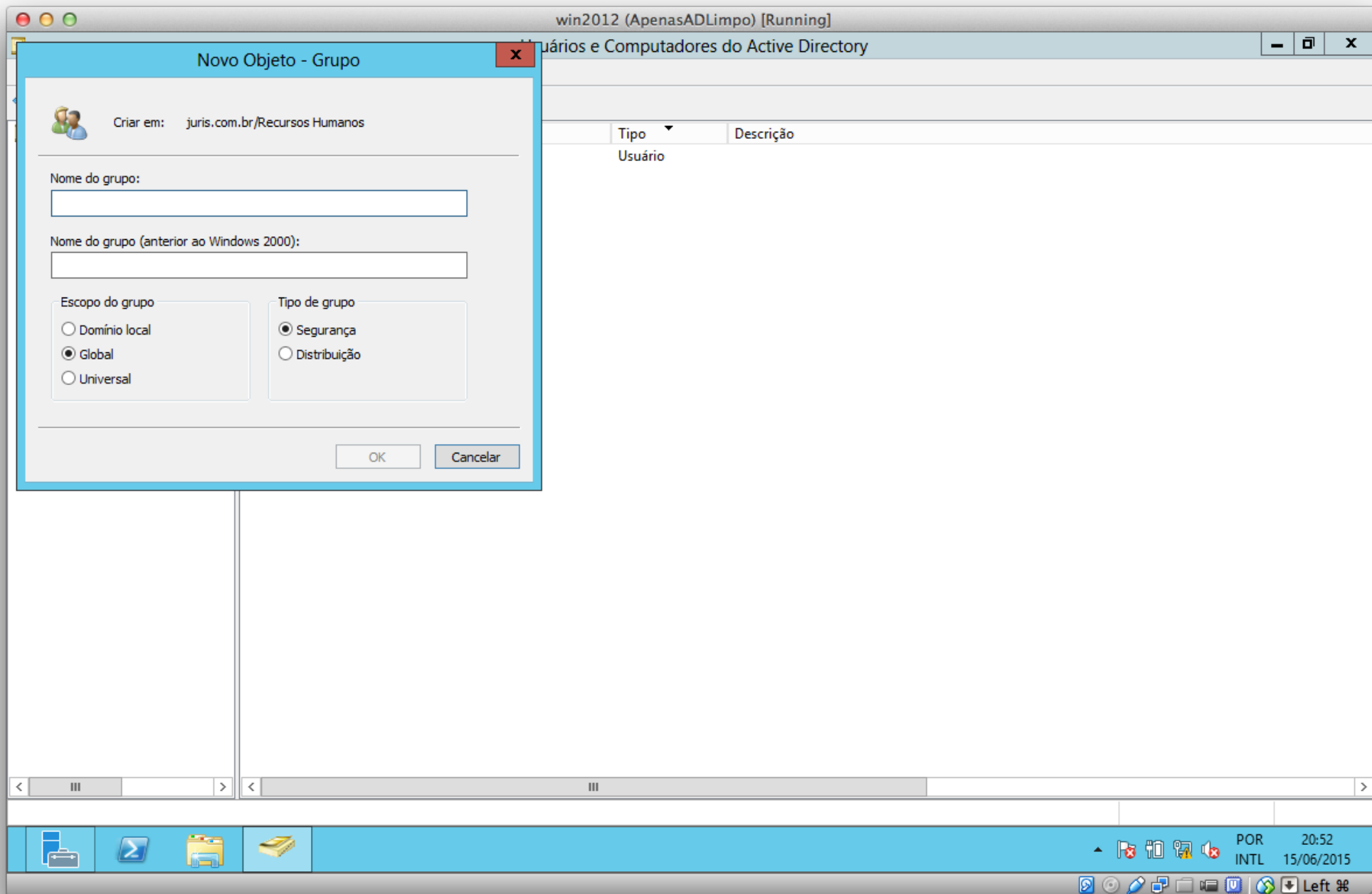
# Criação de Grupos de Usuários

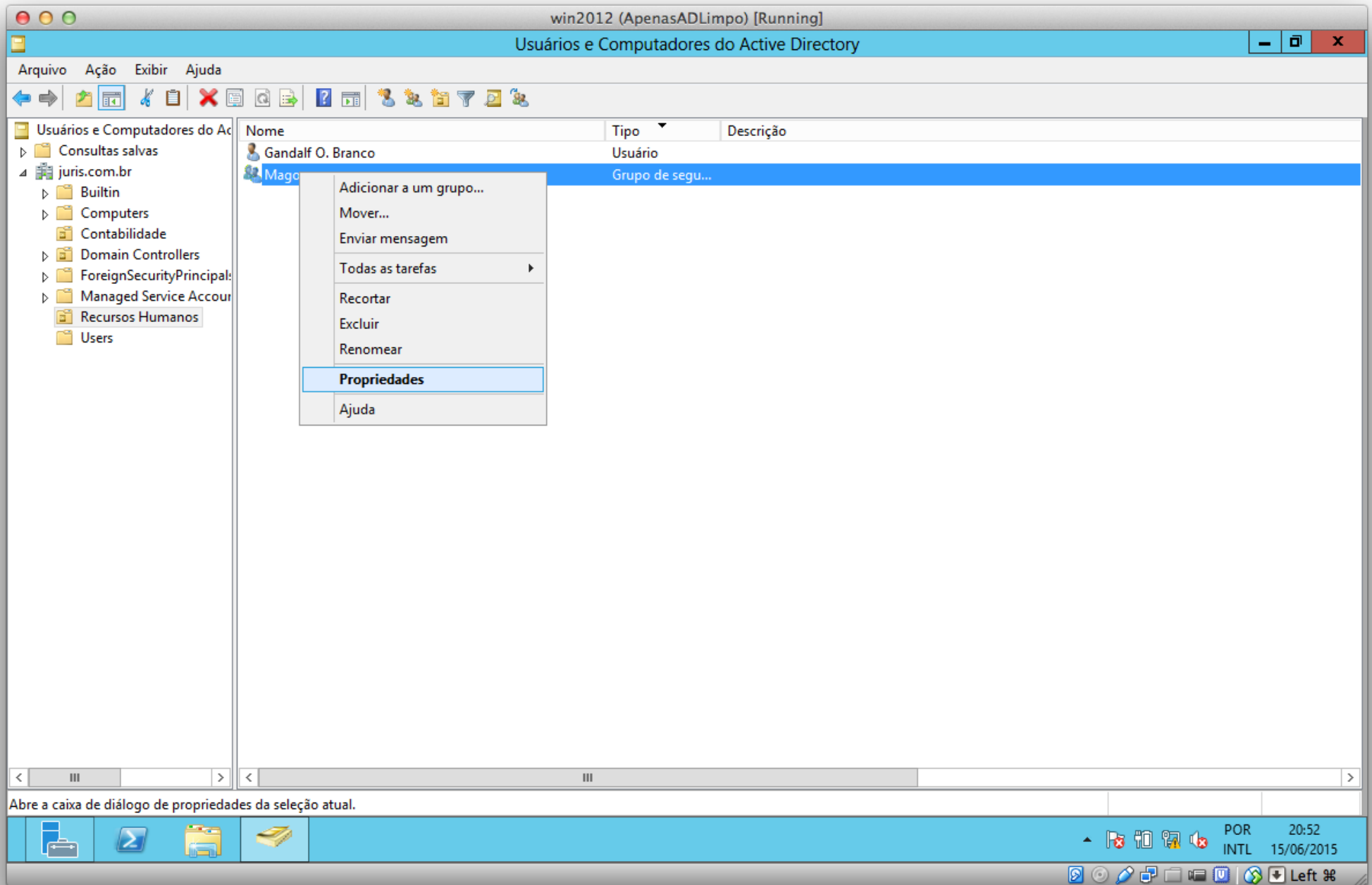


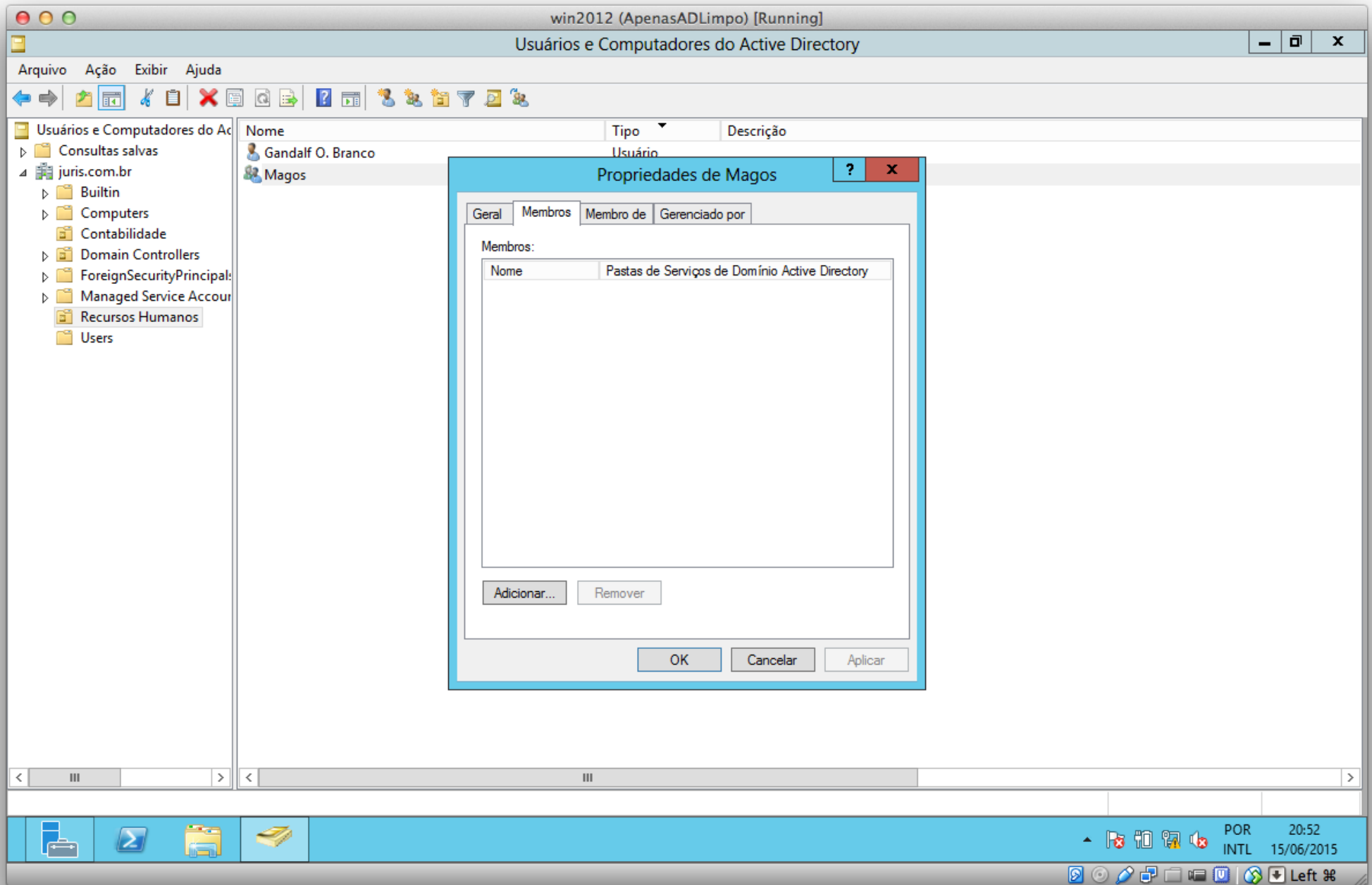
# Grupos de usuários

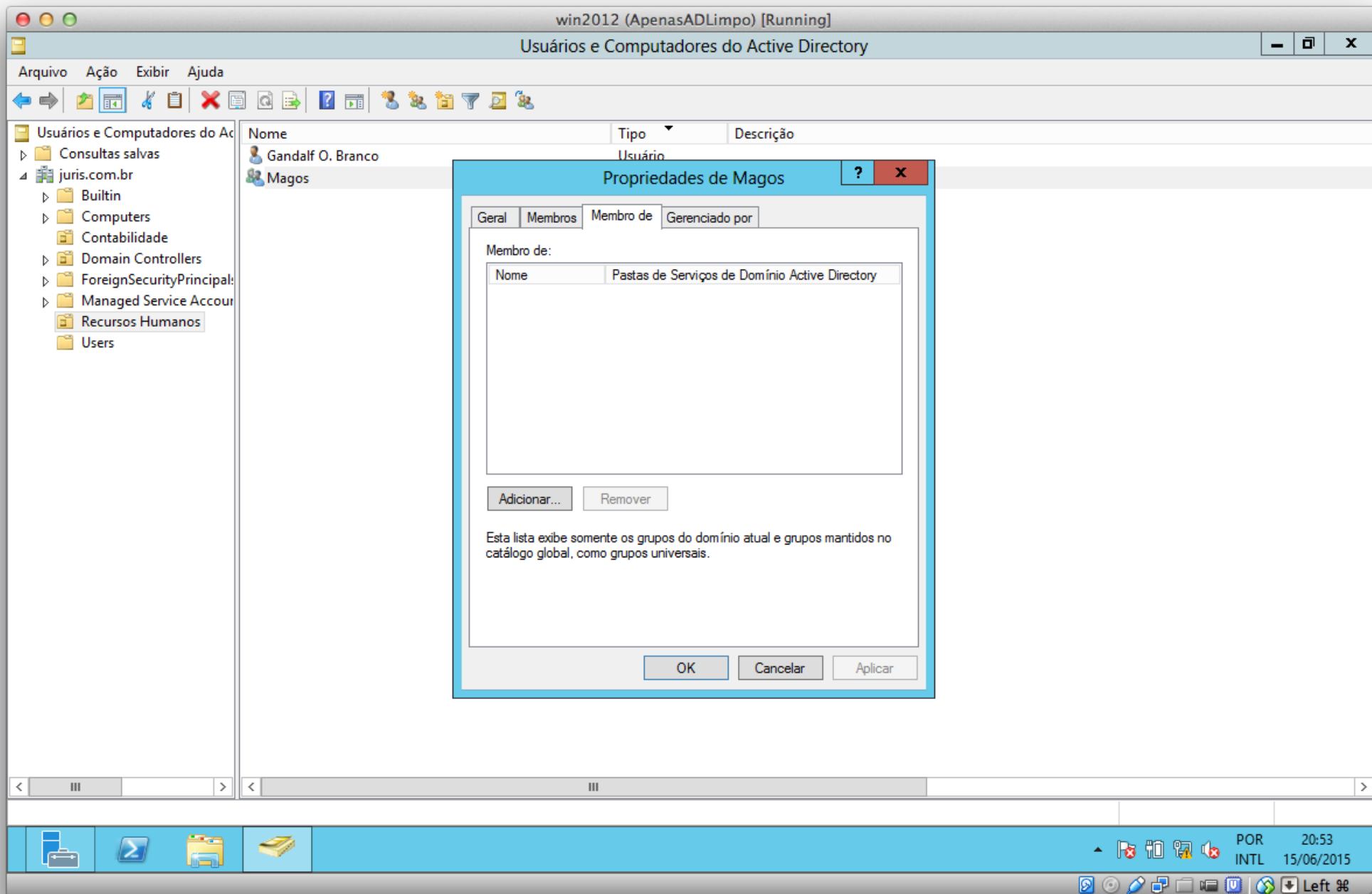
- Tipo
  - Grupos de Segurança
  - Grupos de Distribuição
- Escopo
  - Domínio Local
  - Global
  - Universal



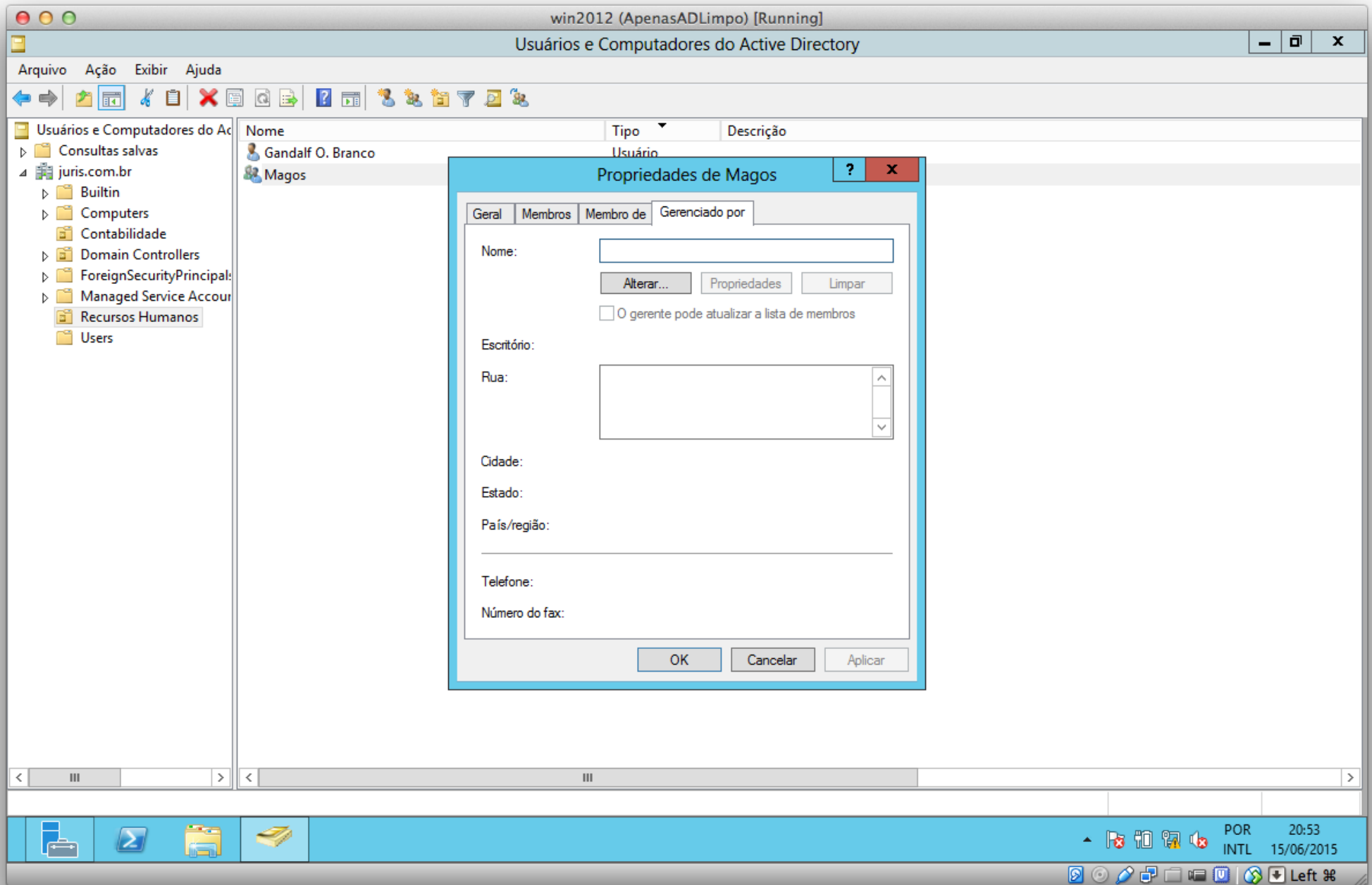


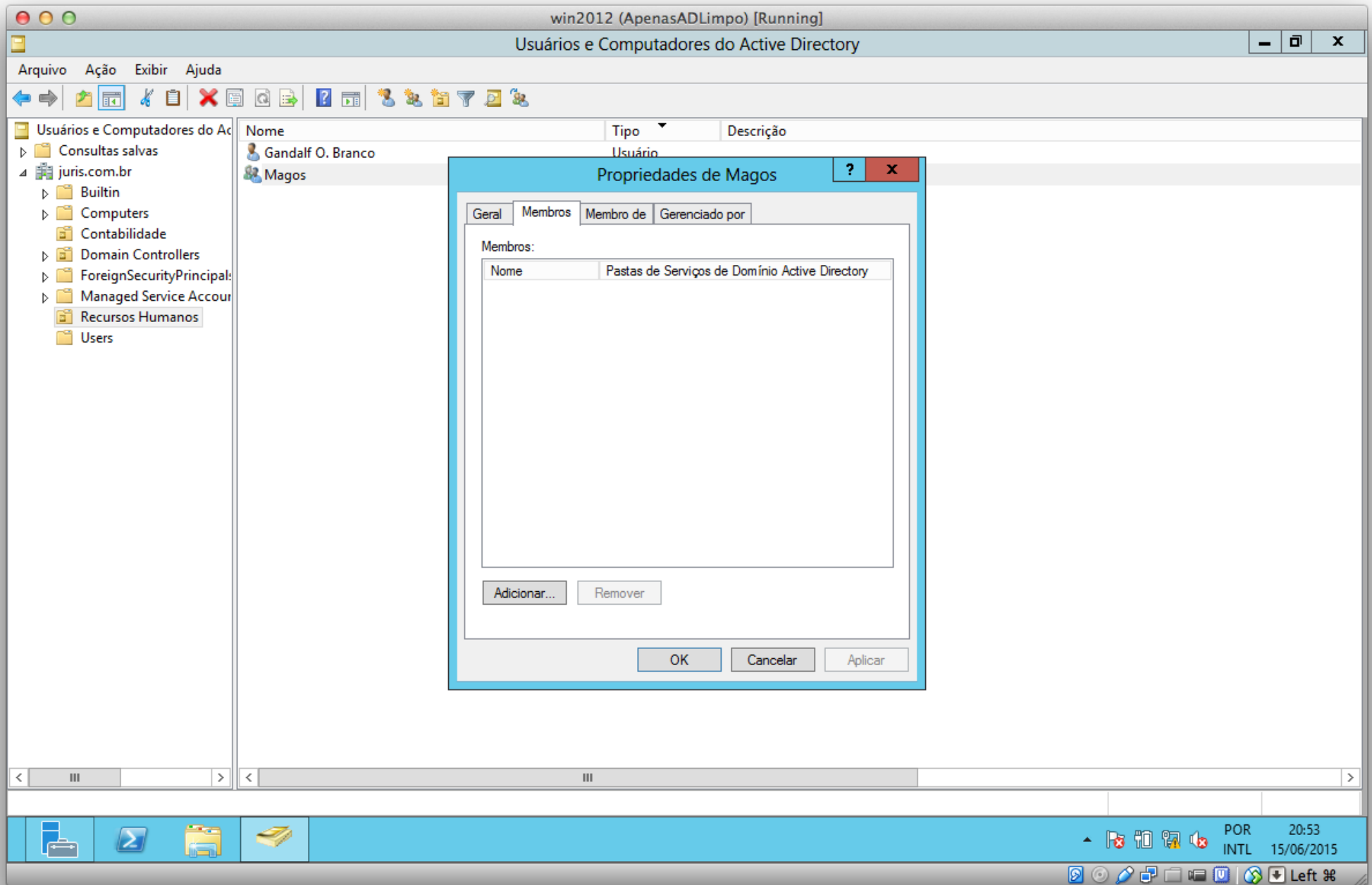


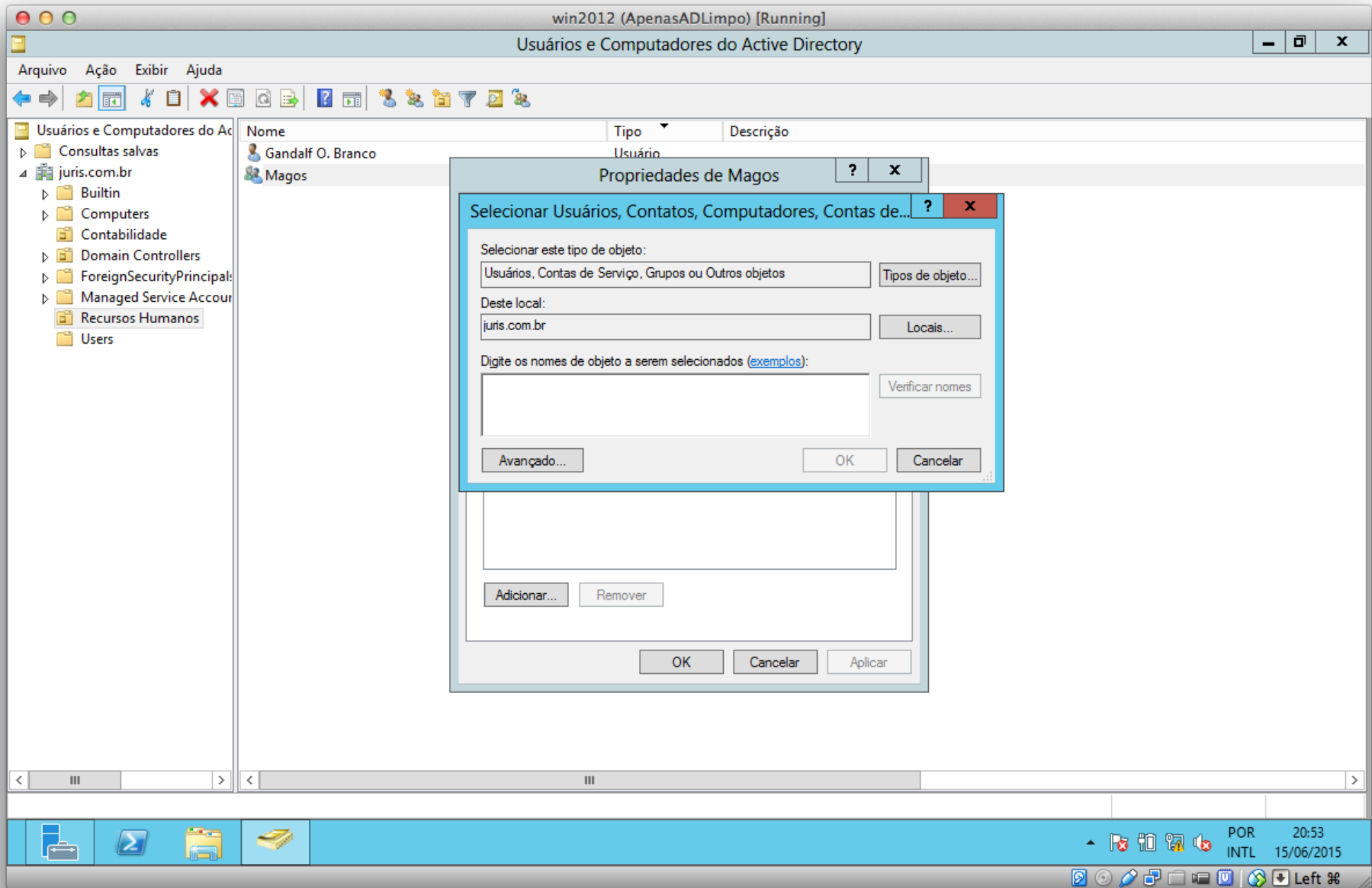


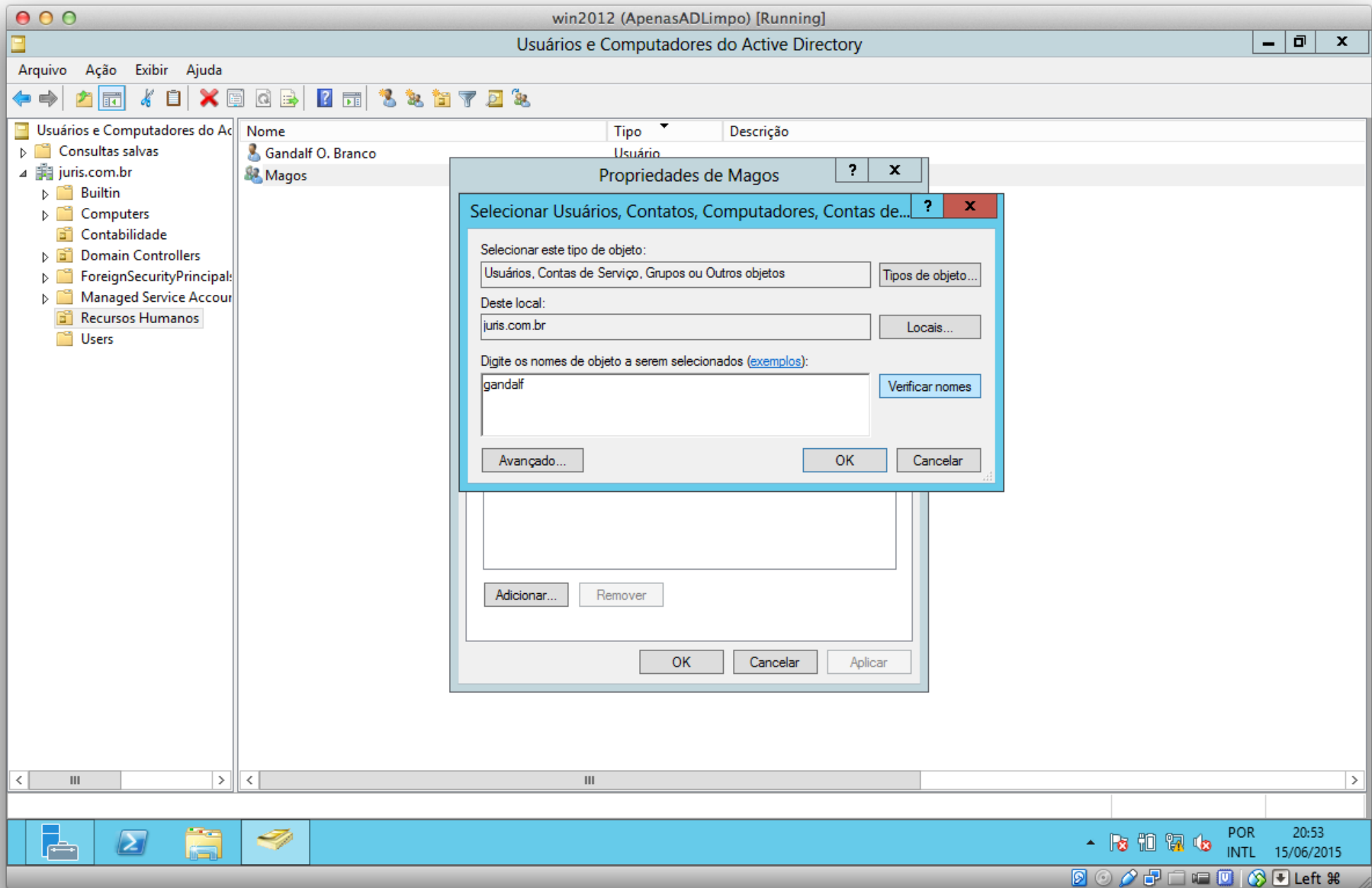


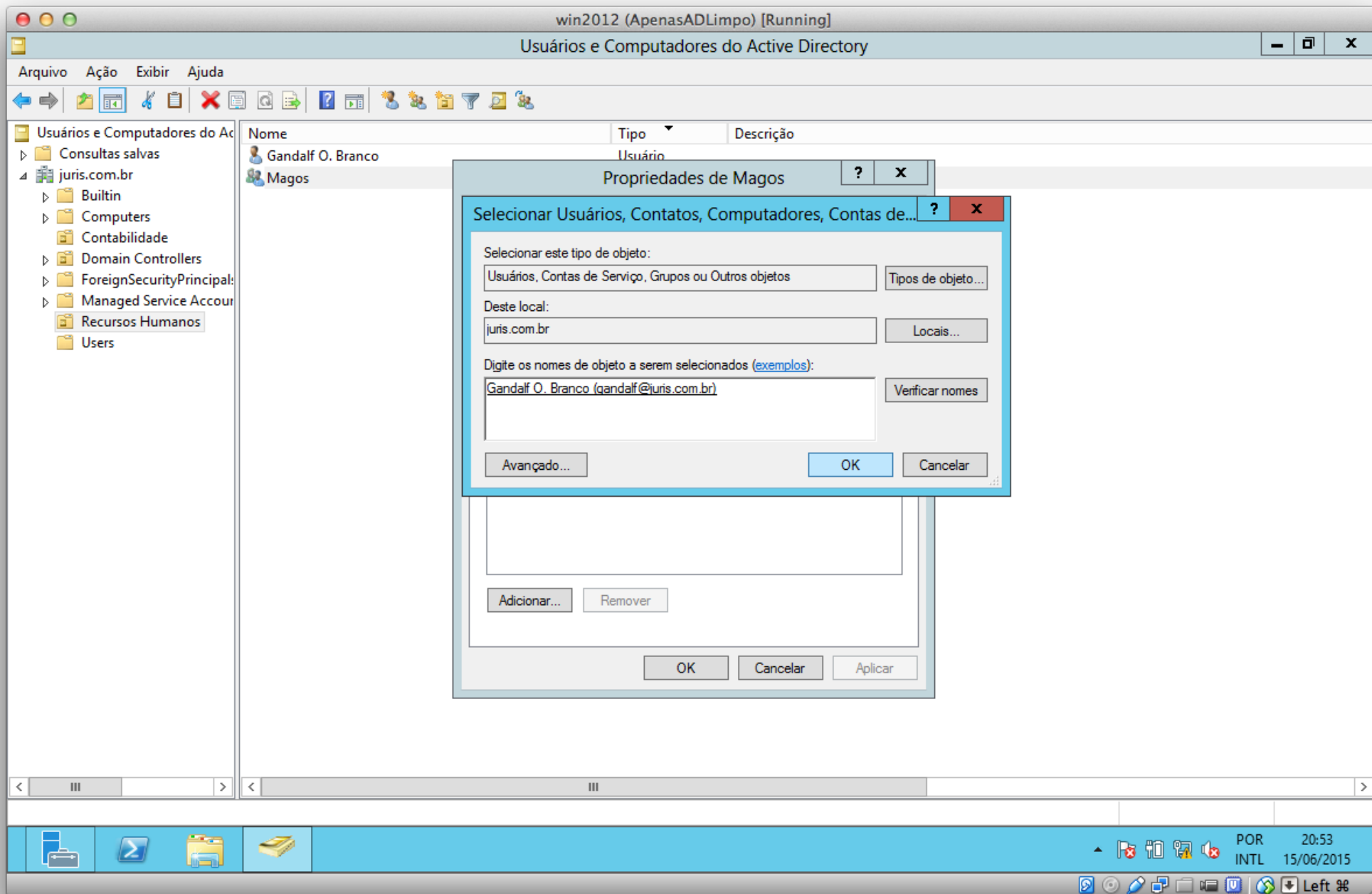


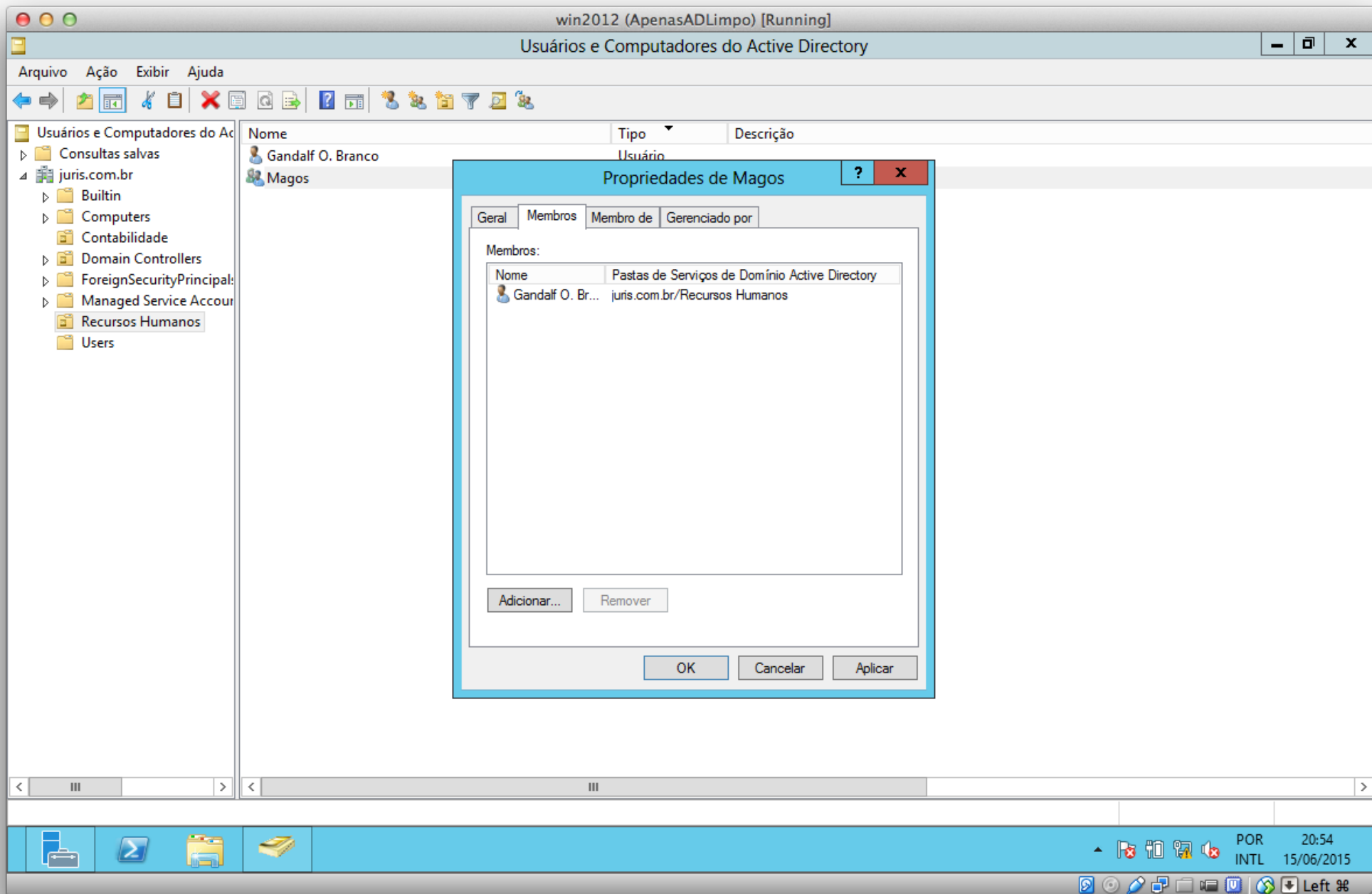












# Criar um grupo usando a Central administrativa do AD



win2012 (ApenasADLimpo) [Running]  
Gerenciador do Servidor

Gerenciador do Servidor ▸ Painel

Gerenciar Ferramentas Exibir Ajuda

**BEM-VINDO AO GERENCIADOR DO SERVIDOR**

**1** Configurar este servidor local

2 Adicionar funções e recursos

3 Adicionar outros servidores para gerenciar

4 Criar um grupo de servidores

INÍCIO RÁPIDO

NOVIDADES

SAIBA MAIS

**FUNÇÕES E GRUPOS DE SERVIDORES**  
Funções: 3 | Grupos de servidores: 1 | Total de servidores: 1

Função	Grupos de servidores	Total de servidores
AD DS	1	1
DNS	1	1

Capacidade de Gerenciame...  
Eventos  
Serviços  
Desempenho  
Resultados do BPA

Capacidade de Gerenciame...  
Eventos  
Serviços  
Desempenho  
Resultados do BPA

Serviços  
A...  
C...  
E...  
S...  
D...  
B...

ADSI Editar  
Agendador de Tarefas  
Assistente de Configuração de Segurança  
Backup do Windows Server  
Central Administrativa do Active Directory  
Configuração do Sistema  
Desfragmentar e Otimizar Unidades  
Diagnóstico de Memória do Windows  
DNS  
Domínios e Relações de Confiança do Active Directory  
Firewall do Windows com Segurança Avançada  
Fontes de Dados ODBC (32 bits)  
Fontes de Dados ODBC (64 bits)  
Gerenciamento de Política de Grupo  
Gerenciamento do computador  
Informações do sistema  
Iniciador iSCSI  
Módulo Active Directory para Windows PowerShell  
Monitor de Desempenho  
Monitor de Recursos  
Política de Segurança Local  
Serviços  
Serviços de Componentes  
Serviços e Sites do Active Directory  
Usuários e Computadores do Active Directory  
Visualizador de Eventos  
Windows PowerShell

POR 21:02  
INTL 15/06/2015

Left



win2012 (ApenasADLimpo) [Running]  
 Central Administrativa do Active Directory

Central Administrativa do Active Directory > juris (local) > Contabilidade

Central Administ... < Contabilidade (1)

Filtrar

Nome	Tipo	Descrição
Bilbo Bol. seiro	Usuário	

Resumo

Bilbo Bol. seiro

Logon de usuário: bilbo      Expiração: <Nunca>  
 Email:      Último logon: <Não Definido>  
 Modificado: 11/06/2015 15:41  
 Descrição:

Tarefas

Bilbo Bol. seiro

- Redefinir senha...
- Exibir configurações de senha...
- Adicionar ao grupo...
- Desabilitar

---

- Excluir
- Mover...
- Propriedades

Contabilidade

- Novo >
- Excluir
- Mover...
- Pesquisar neste nó
- Propriedades

Grupos

- Computador
- Usuário
- InetOrgPerson
- Unidade Organizacional

WINDOWS POWERSHELL HISTORY

POR INTL 21:03 15/06/2015

Left

## Criar Grupo: Hobbits

TASKS ▾

SECTIONS ▾

## Grupo

Gerenciado por

Membro de

Membros

Configurações de Senha

## Grupo

Nome do grupo: \* Hobbits

Nome (SamAccountName)... \* Hobbits

Tipo de grupo:  Segurança  Distribuição

Escopo do grupo:  Domínio local  Global  Universal

 Proteger contra exclusão acidentalEmail: Criar em: OU=Contabilidade,DC=juris,DC=com,DC=br [Alterar...](#)Descrição: Observações: 

## Gerenciado por

Gerenciado por:

[Editar...](#) [Apagar](#) O gerente pode atualizar a lista de membros

Telefones:

Principal:

Celular:

Fax:

Endereço comercial:

Endereço:

  País/região: 

## Membro de

Nome

Pastas de Servi...

[Adicionar...](#)[Remover](#)

Mais Informações

Ok

Cancelar



# Criar Grupo: Hobbits

TASKS ▾

SECTIONS ▾

- Grupo
- Gerenciado por
- Membro de
- Membros
- Configurações de Senha

Gerenciado por: Editar... Apagar Endereço comercial:

O gerente pode atualizar a lista de membros

Telefones:

Principal:

Celular:

Fax:

Endereço:

Rua

Cidade Estado/Provincia CEP

País/região:

## Membro de

Filtrar

Nome Pastas de Servi...

Adicionar...

Remover

## Membros

Filtrar

Nome Pastas de Servi...

Adicionar...

Remover

⬆ Mais Informações

Ok

Cancelar



System tray area with icons for volume, network, and power. System clock shows: POR INTL 21:03 15/06/2015. Keyboard indicator: Left ⌘

# Hobbits

TASKS ▾ SECTIONS ▾

- Grupo
- Gerenciador por
- Membro de
- Membros
- Configurações de Senha
- Extensões

## Membro de

Filtrar

Nome	Pastas de Servi...
------	--------------------

Adicionar...  
Remover

## Membros

Filtrar

Nome	Pastas de Servi...
------	--------------------

Adicionar...  
Remover

## Configurações de Senha Diretamente Associadas

Nome	Precedência
------	-------------

Atribuir...  
Limpar

**Selecionar Usuários, Contatos, Computadores, Contas de...** ? X

Selecionar este tipo de objeto:  
 Tipos de objeto...

Deste local:  
 Locais...

Digite os nomes de objeto a serem selecionados (exemplos):  
 Verificar nomes

Avançado... OK Cancelar

Mais Informações

Ok Cancelar

Taskbar with icons for network, mail, folder, user, and drive. System tray shows volume, network, and time: POR INTL 21:05 15/06/2015. Keyboard indicator: Left ⌘

# Ingressar um cliente no domínio



win7 (inicial) [Running]

« Todos os Itens do Painel de Controle » Sistema Pesquisar Painel de Controle

Página Inicial do Painel de Controle

- Gerenciador de Dispositivos
- Configurações remotas
- Proteção do sistema
- Configurações avançadas do sistema

Consulte também

- Central de Ações
- Windows Update
- Informações e Ferramentas de Desempenho

### Exibir informações básicas sobre o computador


Windows Edition

Windows 7 Professional

Copyright © 2009 Microsoft Corporation. Todos os direitos reservados.

Service Pack 1

[Obtenha mais recursos com a nova edição do Windows 7](#)



### Sistema

Classificação:	<a href="#">Classificação do sistema indisponível</a>
Processador:	Intel(R) Core(TM) i5-2415M CPU @ 2.30GHz 2.30 GHz
Memória instalada (RAM):	2,00 GB
Tipo de sistema:	Sistema Operacional de 64 Bits
Caneta e Toque:	Nenhuma Entrada à Caneta ou por Toque está disponível para este vídeo

### Nome do computador, domínio e configurações de grupo de trabalho

Nome do computador:	usuarioPC	<a href="#">Alterar configurações</a>
Nome completo do computador:	usuarioPC	
Descrição do computador:		
Grupo de trabalho:	WORKGROUP	

EN 21:17  
15/06/2015

Left

win7 (inicial) [Running]

« Todos os Itens do Painel de Controle » Sistema Pesquisar Painel de Controle

Propriedades do Sistema

Avançado Nome do Computador Hardware

Proteção do Sistema Remoto

O Windows usa as informações a seguir para identificar o seu computador na rede.

Descrição do computador:

Nome completo do computador: usuarioPC

Grupo de trabalho: WORKGROUP

Para usar um assistente para ingressar em um domínio ou grupo de trabalho, clique em ID de Rede. ID de rede...

Para renomear este computador ou alterar seu domínio ou grupo de trabalho, clique em Alterar. Alterar...

OK Cancelar Aplicar

Computador

Windows 7

tema indisponível

2415M CPU @ 2.30GHz 2.30 GHz

de 64 Bits

Caneta ou por Toque está disponível para este

grupo de trabalho

Alterar configurações

EN 21:18 15/06/2015

Left

win7 (inicial) [Running]

« Todos os Itens do Painel de Controle » Sistema Pesquisar Painel de Controle

Propriedades do Sistema

### Alterações de Nome/Domínio do Computador

Você pode alterar o nome e a associação deste computador. As alterações podem afetar o acesso a recursos de rede. [Mais informações](#)

Nome do computador:  
usuarioPC

Nome completo do computador:  
usuarioPC

Mais...

Membro de


Domínio:  
|

Grupo de trabalho:  
WORKGROUP

OK Cancelar

OK Cancelar Aplicar

Computador



Windows 7

tema indisponível

6-2415M CPU @ 2.30GHz 2.30 GHz

al de 64 Bits

Caneta ou por Toque está disponível para este

grupo de trabalho

Alterar configurações

EN 21:19 15/06/2015

Left



# Ingressar um cliente offline no domínio



# Passos necessários

- Criar uma conta de computador no active directory:

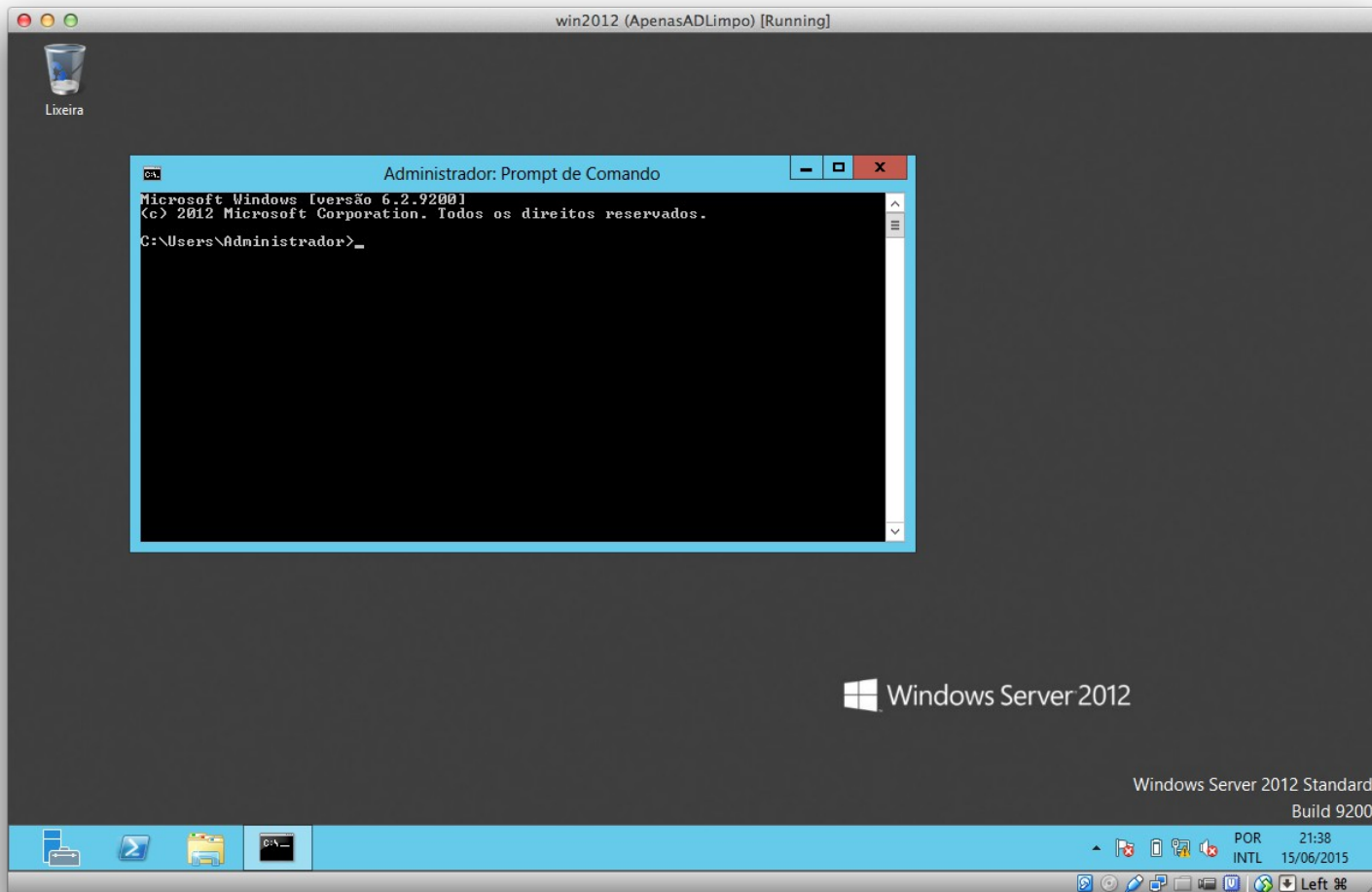
```
djoin /provision /domain <NomeDominio> /machine  
<NomeMaquinaNova> /savefile <arquivo.TXT>
```

- Gravar em um arquivo de texto\* as informações relevantes, que o novo computador precisará para entrar no domínio
- No novo computador usar este arquivo de texto para efetuar a associação ao domínio.

```
djoin /requestODJ /loadfile <arquivo.txt>  
/windowspath %SystemRoot% /localos
```

\*o conteúdo deste arquivo pode também ser usado em um arquivo de resposta do windows PE







Lixeira

```
Administrador: Prompt de Comando
Microsoft Windows [versão 6.2.9200]
(c) 2012 Microsoft Corporation. Todos os direitos reservados.

C:\Users\Administrador>djoin

C:\Users\Administrador>djoin /provision /domain juris.com.br /machine usuariopc
/savefile usuariopc.txt

Provisionando o computador...
Êxito ao configurar [usuariopc] no domínio [juris.com.br].
Dados de configuração salvos com êxito em [usuariopc.txt].

Provisionamento de computador concluído com êxito.
A operação foi concluída com êxito.

C:\Users\Administrador>
```

Windows Server 2012

Windows Server 2012 Standard  
Build 9200



System tray area containing icons for network, volume, and power, along with system information: POR INTL 21:40 15/06/2015 and keyboard indicator Left.

win2012 (ApenasADLimpo) [Running]  
 Central Administrativa do Active Directory

Central Administrativa do Active Directory > juris (local) > Computers

Central Administ... < Computers (1)

Filtrar

Nome	Tipo	Descrição
USUARIOPC	Computador	

USUARIOPC

Gerenciado por: SO:  
 Local: Versão:  
 Modificado: 15/06/2015 21:39 Service Pack:  
 Descrição:

Resumo

Tarefas

USUARIOPC

- Redefinir conta...
- Adicionar ao grupo...
- Desabilitar

---

- Excluir
- Mover...
- Propriedades

Computers

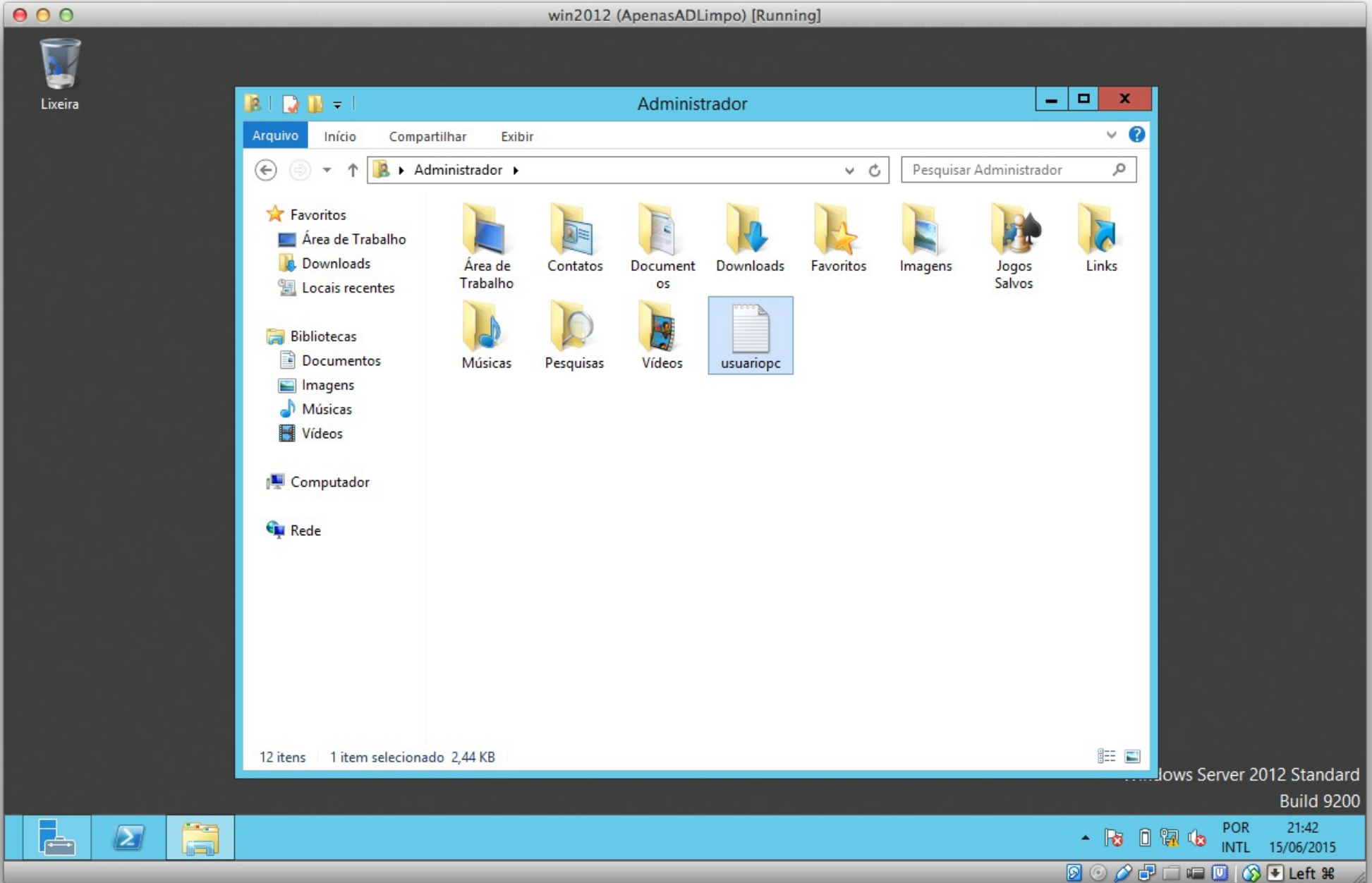
- Novo
- Excluir
- Pesquisar neste nó
- Propriedades

WINDOWS POWERSHELL HISTORY

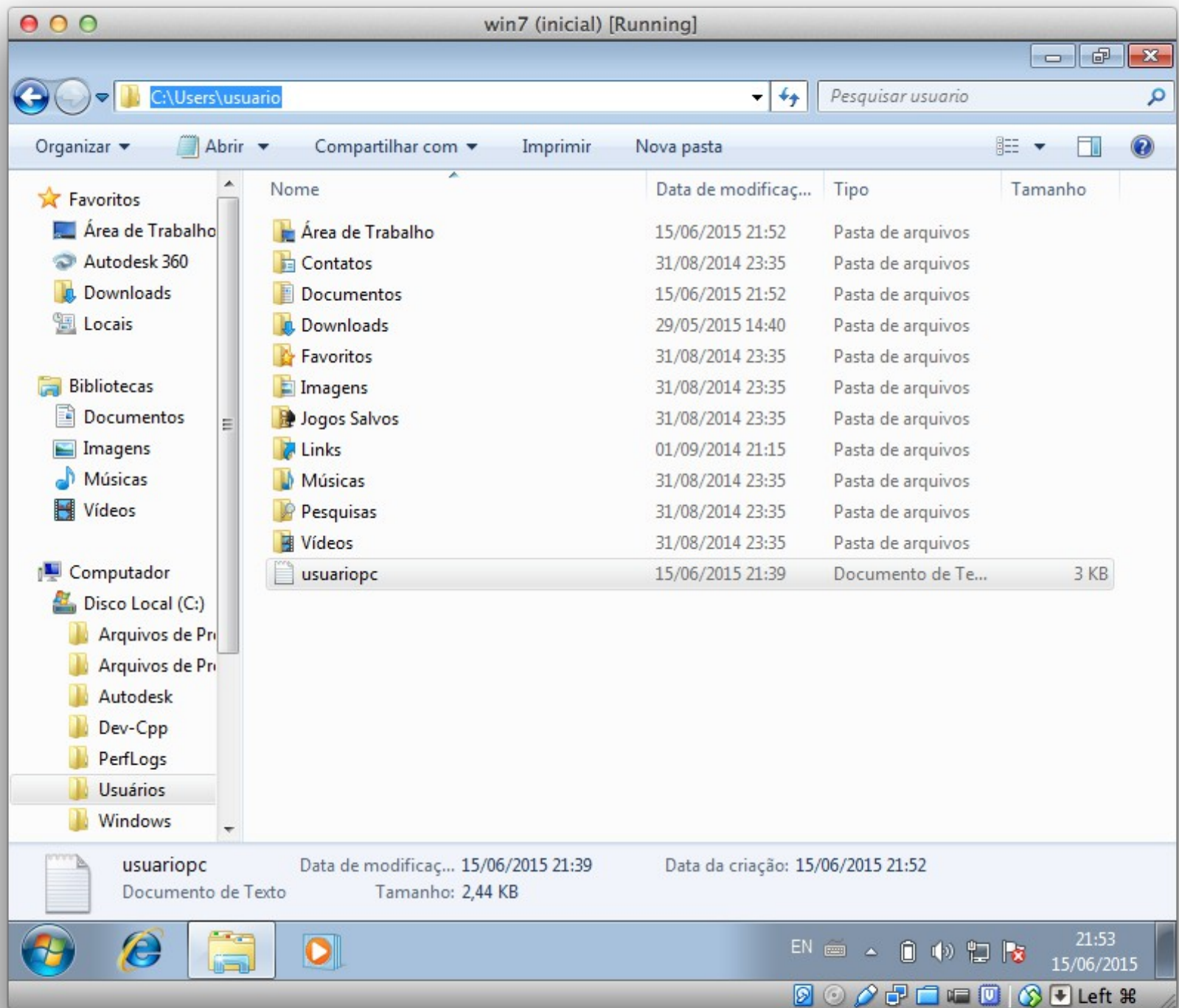
POR 21:40  
 INTL 15/06/2015

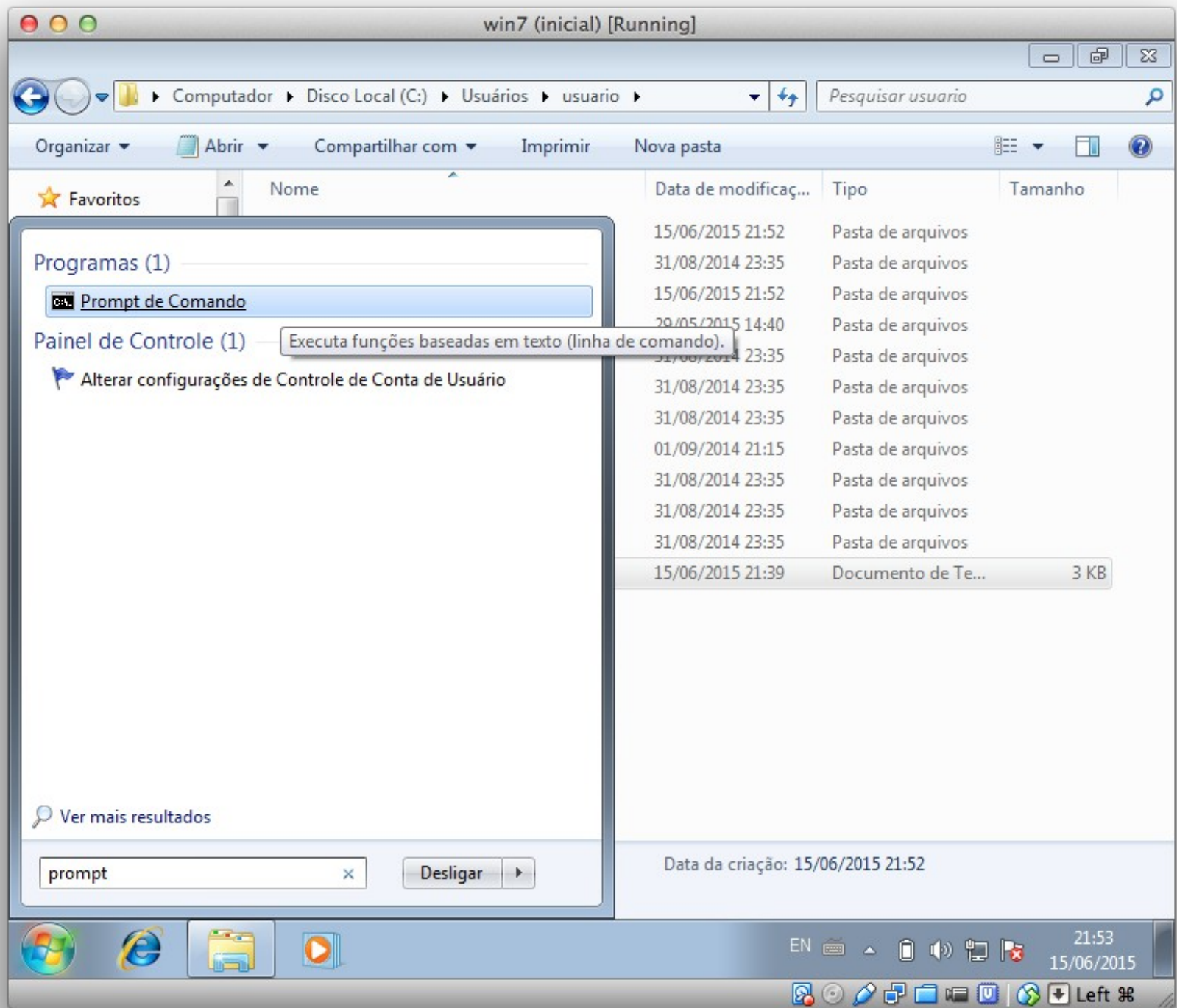
Left



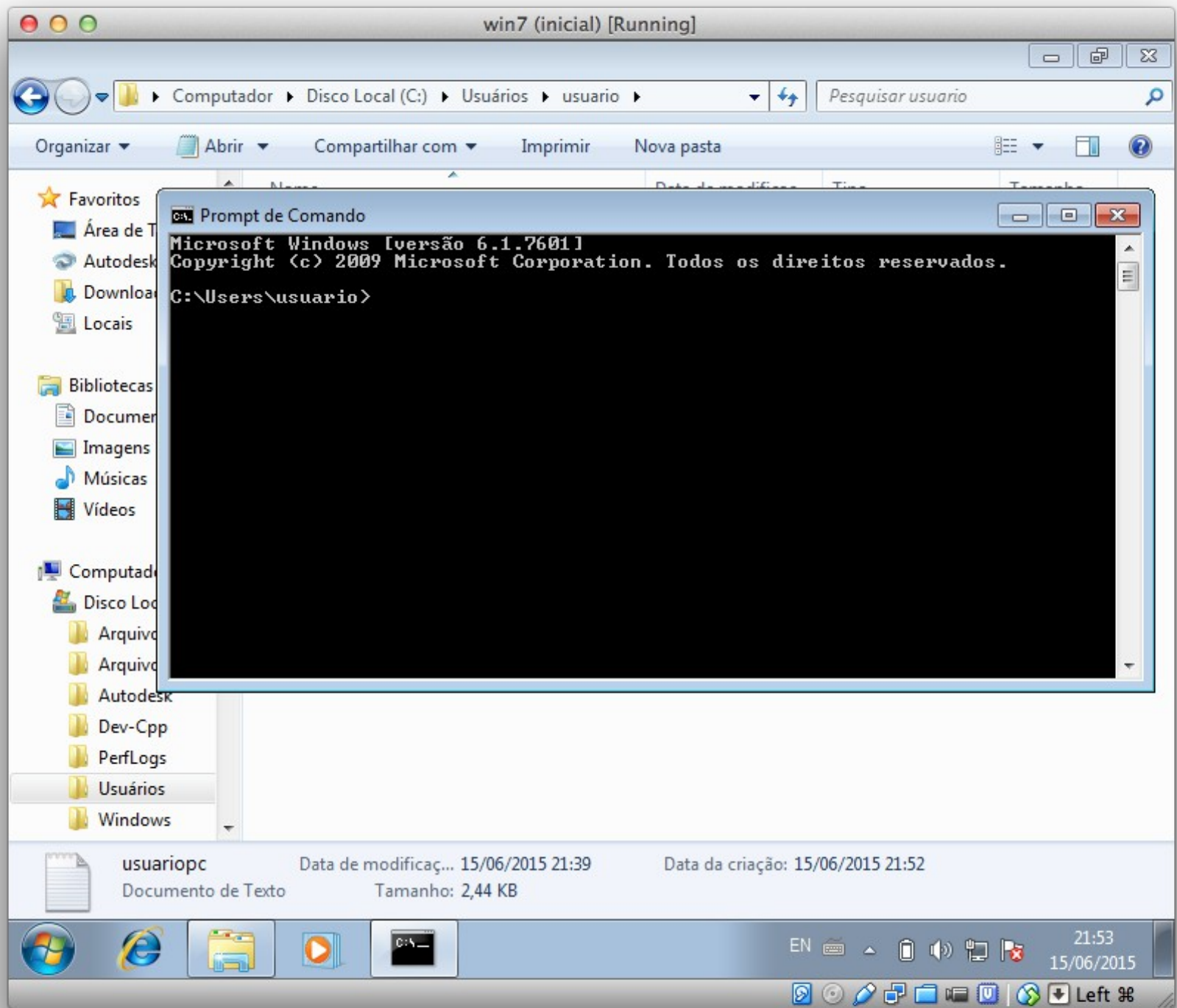


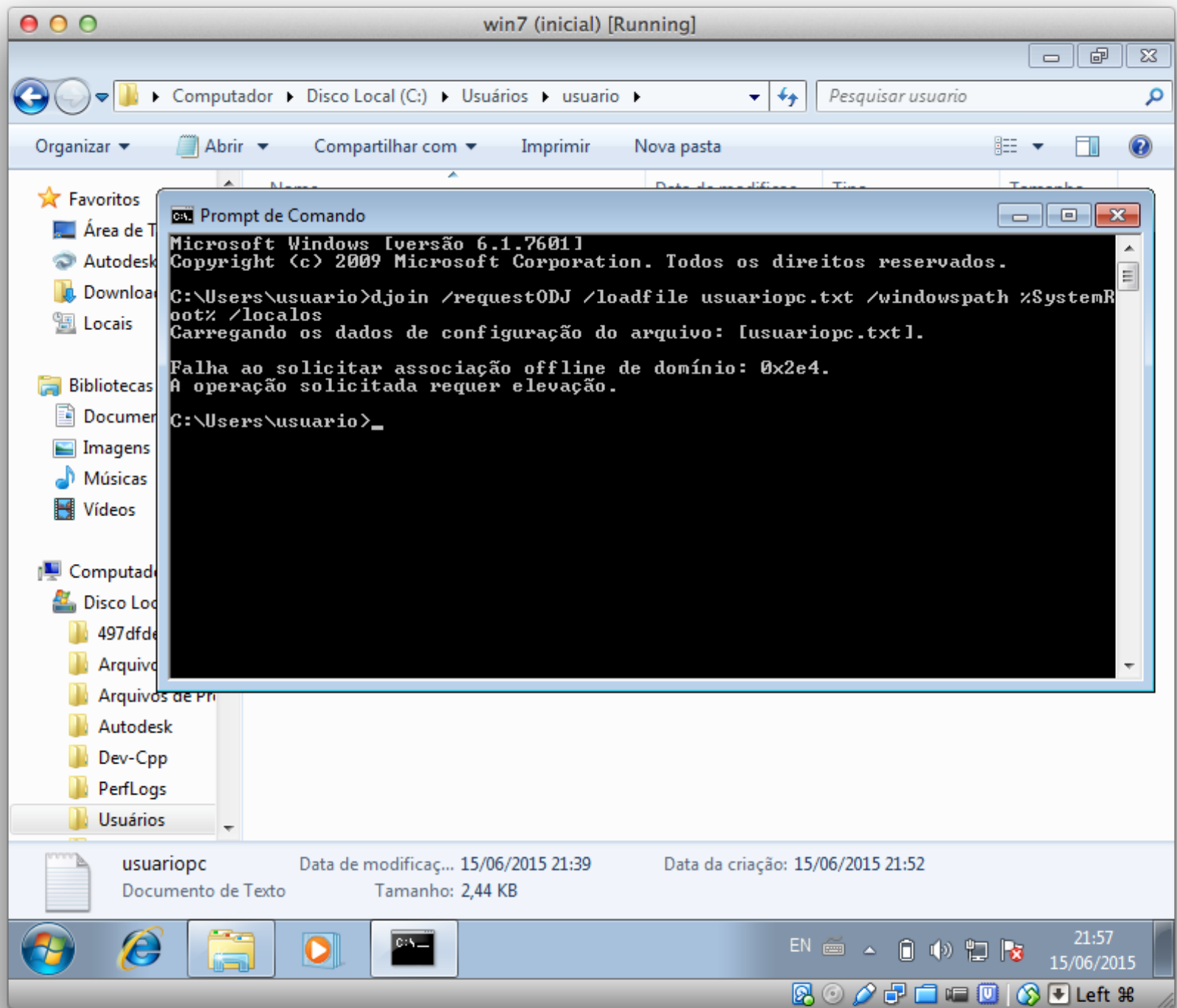
Windows Server 2012 Standard  
Build 9200

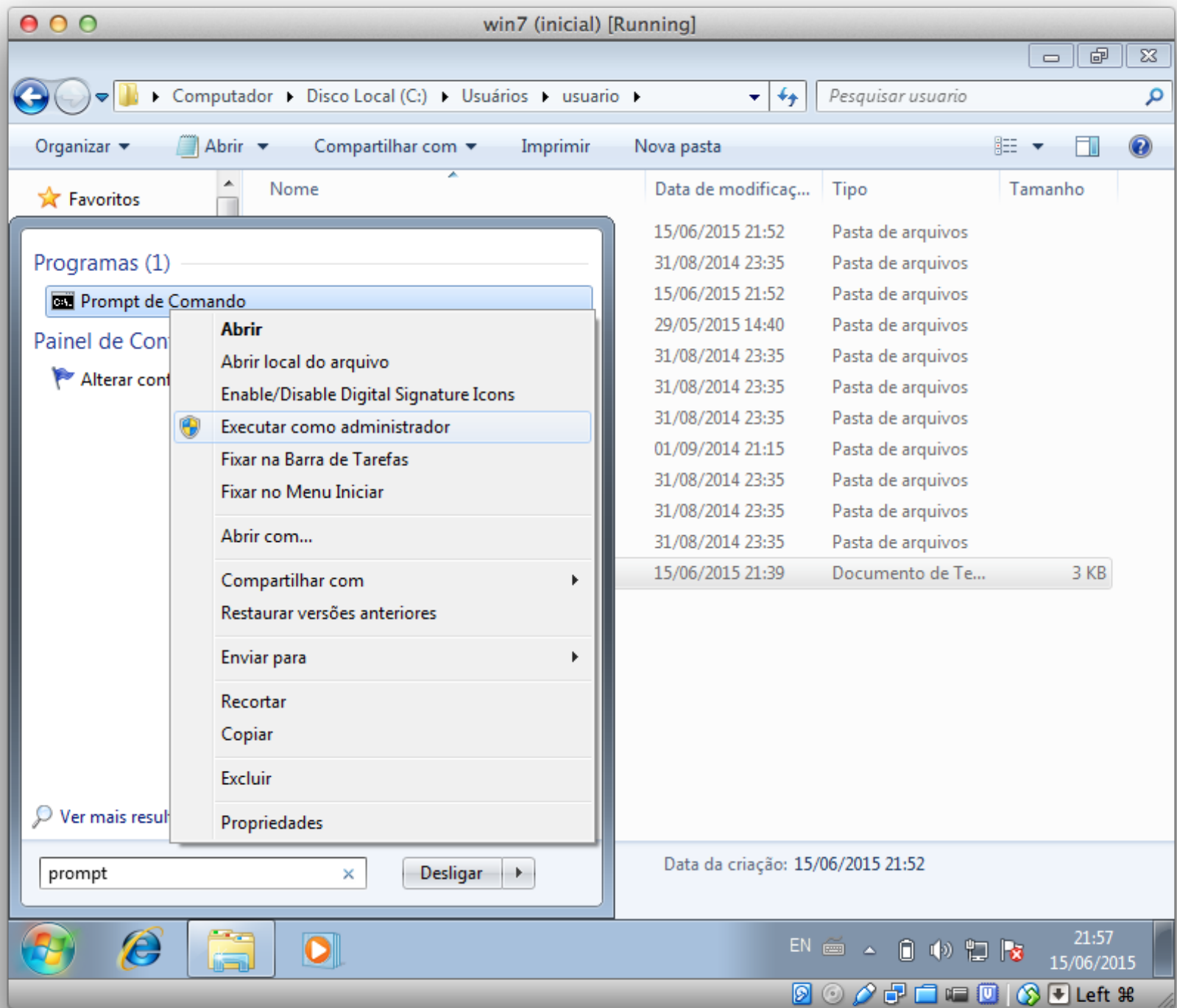


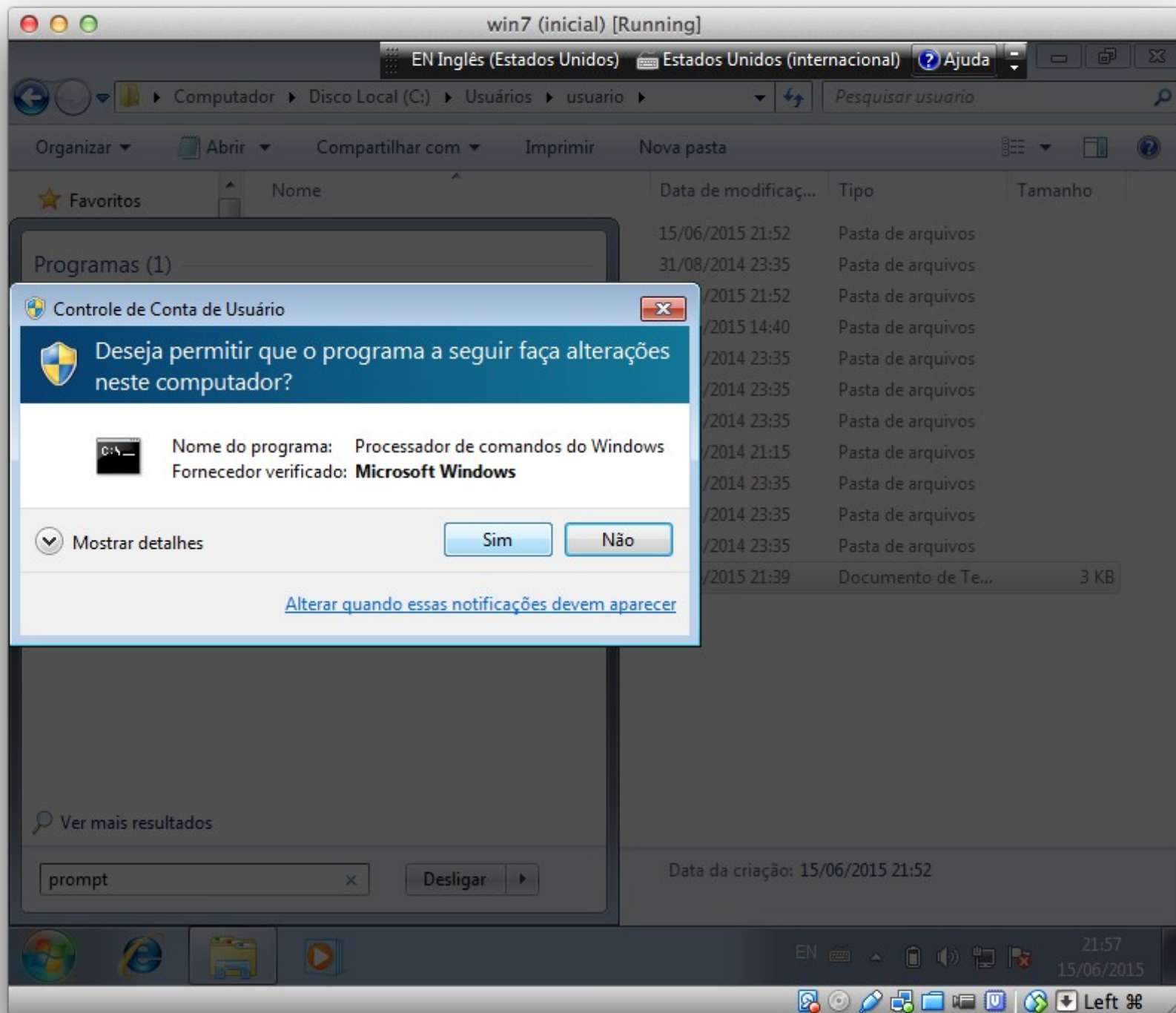












win7 (inicial) [Running]

Computador > Disco Local (C:) > Usuários > usuario > Pesquisar usuario

Organizar > Abrir > Compartilhar com > Imprimir > Nova pasta

Nome Data de modificaç... Tipo Tamanho

Administrador: Prompt de Comando

```
Microsoft Windows [versão 6.1.7601]
Copyright (c) 2009 Microsoft Corporation. Todos os direitos reservados.

C:\Windows\system32>cd /

C:\>cd Users

C:\Users>cd usuario

C:\Users\usuario>dir
O volume na unidade C não tem nome.
O Número de Série do Volume é CC9F-0FFD

 Pasta de C:\Users\usuario

15/06/2015  21:52    <DIR>          .
15/06/2015  21:52    <DIR>          ..
31/08/2014  23:35    <DIR>          Contacts
15/06/2015  21:52    <DIR>          Desktop
15/06/2015  21:52    <DIR>          Documents
29/05/2015  14:40    <DIR>          Downloads
31/08/2014  23:35    <DIR>          Favorites
01/09/2014  21:15    <DIR>          Links
31/08/2014  23:35    <DIR>          Music
31/08/2014  23:35    <DIR>          Pictures
```

usuariopc 15/06/2015 21:39 2,44 KB

21:59 15/06/2015

