

IIS

Instalação



win2012 [Running]
Gerenciador do Servidor

Assistente de Adição de Funções e Recursos

SERVIDOR DE DESTINO
ADDC1.juris.local

Antes de começar

- Antes de Começar
- Tipo de Instalação
- Seleção de Servidor
- Funções do Servidor
- Recursos
- Confirmação
- Resultados

Este assistente ajuda a instalar funções, serviços de função ou recursos. Você determina quais funções, serviços de função ou recursos serão instalados com base nas necessidades de computação de sua organização, como compartilhamento de documentos ou hospedagem de um site.

Para remover funções, serviços de função ou recursos:
[Inicie o Assistente de Remoção de Funções e Recursos](#)

Antes de continuar, verifique se estas tarefas foram concluídas:

- A conta de Administrador tem uma senha forte
- Configurações de rede, como endereços IP estáticos, são definidas
- As atualizações de segurança mais atuais do Windows Update estão instaladas

Se for necessário confirmar que qualquer um dos pré-requisitos anteriores foi concluído, feche o assistente, conclua as etapas e depois execute o assistente de novo.

Para continuar, clique em Avançar.

Ignorar esta página, por padrão

< Anterior Próximo > Instalar Cancelar

Ocultar

Eventos Serviços

POR 14:53
INTL 11/08/2015

Left





Selecionar tipo de instalação

SERVIDOR DE DESTINO
ADDC1.juris.local

Antes de Começar

Tipo de Instalação

Seleção de Servidor

Funções do Servidor

Recursos

Confirmação

Resultados

Selecione o tipo de instalação. É possível instalar funções e recursos em um computador físico ou em uma máquina virtual em execução, ou em um VHD (disco rígido virtual) offline.

Instalação baseada em função ou recurso

Configure um único servidor adicionando funções, serviços de função e recursos.

Instalação de Serviços de Área de Trabalho Remota

Instale os serviços de função necessários para que a VDI (Infraestrutura de Área de Trabalho Virtual) crie uma implantação de área de trabalho baseada em máquina virtual ou em sessão.

< Anterior

Próximo >

Instalar

Cancelar



Selecionar servidor de destino

SERVIDOR DE DESTINO
ADDC1.juris.local

Antes de Começar

Tipo de Instalação

Seleção de Servidor

Funções do Servidor

Recursos

Confirmação

Resultados

Selecione um servidor ou disco virtual rígido no qual instalar funções e recursos.

- Selecionar um servidor no pool de servidor
- Selecionar um disco rígido virtual

Pool de Servidores

Filtro:

Nome	Endereço IP	Sistema Operacional
ADDC1.juris.local	192.168.0.2	Microsoft Windows Server 2012 Standard

1 Computador(es) encontrado(s)

Esta página mostra servidores que estão executando o Windows Server 2012 e que foram adicionados com o uso do comando Adicionar Servidores no Gerenciador de Servidores. Não são mostrados servidores offline e servidores recém-adicionados dos quais a coleta de dados ainda não foi concluída.

< Anterior

Próximo >

Instalar

Cancelar



Selecionar funções de servidor

SERVIDOR DE DESTINO
ADDC1.juris.local

- Antes de Começar
- Tipo de Instalação
- Seleção de Servidor
- Funções do Servidor**
- Recursos
- Confirmação
- Resultados

Selecione uma ou mais funções para instalar no servidor selecionado.

Funções

- Serviços de Área de Trabalho Remota
- Serviços de Arquivo e Armazenamento (Instalado)
- Serviços de Ativação de Volume
- Serviços de Certificados do Active Directory
- Serviços de Domínio Active Directory (Instalado)
- Serviços de Federação do Active Directory
- Serviços de Implantação do Windows
- Serviços de Impressão e Documentos
- Servidor de Aplicativos
- Servidor de Fax
- Servidor DHCP (Instalado)
- Servidor DNS (Instalado)
- Servidor Web (IIS)
- Windows Server Update Services

Descrição

O **Acesso Remoto** proporciona uma experiência de Conexão Perfeita, Sempre Ativada e Sempre Gerenciada com base no DirectAccess. O RAS fornece serviços de VPN tradicionais, incluindo conexão site a site (filial ou nuvem). O Roteamento fornece recursos de roteamento tradicionais, incluindo NAT, e outras opções de conexão.

< Anterior **Próximo >** Instalar Cancelar



Selecionar função

- Antes de Começar
- Tipo de Instalação
- Seleção de Servidor
- Funções do Servidor**
- Recursos
- Confirmação
- Resultados

SERVIDOR DE DESTINO
ADDC1.juris.local



Assistente de Adição de Funções e Recursos

Adicionar recursos que são necessários para Servidor Web (IIS)?

As ferramentas a seguir são necessárias para gerenciar este recurso, mas não precisam ser instaladas no mesmo servidor.

- ▲ Servidor Web (IIS)
 - ▲ Ferramentas de Gerenciamento
 - [Ferramentas] Console de Gerenciamento do IIS

Incluir ferramentas de gerenciamento (se aplicável)

Adicionar Recursos Cancelar

o
or Web (IIS) oferece uma
utura de aplicativos Web
l, gerenciável e escalonável.



Selecionar recursos

SERVIDOR DE DESTINO
ADDC1.juris.local

- Antes de Começar
- Tipo de Instalação
- Seleção de Servidor
- Funções do Servidor
- Recursos**
- Função Servidor Web (IIS)
 - Serviços de Função
- Confirmação
- Resultados

Selecione um ou mais recursos para instalar no servidor selecionado.

Recursos

- Armazenamento Avançado
- Assistência Remota
- Backup do Windows Server
- Balanceamento de Carga de Rede
- Banco de Dados Interno do Windows
- BitLocker Network Unlock
- BITS (Serviço de Transferência Inteligente em Segur
- BranchCache
- Client for NFS
- Cliente de Impressão via Internet
- Cliente Telnet
- Cliente TFTP
- Clustering de Failover
- Compactação Diferencial Remota

Descrição

O **Armazenamento Avançado** habilita o suporte para acessar funções adicionais disponibilizadas por dispositivos de Armazenamento Avançado. Esses dispositivos têm recursos de segurança internos que permitem que você controle quem pode acessar os dados no dispositivo.

< Anterior

Próximo >

Instalar

Cancelar



Função Servidor Web (IIS)

SERVIDOR DE DESTINO
ADDC1.juris.local

Antes de Começar
Tipo de Instalação
Seleção de Servidor
Funções do Servidor
Recursos

Função Servidor Web (IIS)

Serviços de Função

Confirmação

Resultados

Os servidores Web são computadores que permitem que você compartilhe informações via Internet ou por meio de intranets e extranets. A função Servidor Web inclui o IIS (Serviços de Informações da Internet) 7.0, diagnóstico e administração, uma plataforma Web unificada que integra o IIS 8.0, o ASP.NET e o Windows Communication Foundation.

Itens a observar:

- O uso do WSRM (Gerenciador de Recursos de Sistema do Windows) pode ajudar a garantir a manutenção correta do tráfego do servidor Web, especialmente quando há várias funções neste computador.
- A instalação padrão da função do Servidor Web (IIS) inclui a instalação dos serviços de função que permitem que você apresente conteúdo estático, faça personalizações secundárias (como documentos padrão e erros HTTP), monitore e registre atividade de servidor e configure compactação de conteúdo estático.

[Mais informações sobre o Servidor Web IIS](#)

< Anterior

Próximo >

Instalar

Cancelar



Selecionar serviços de função

SERVIDOR DE DESTINO
ADDC1.juris.local

- Antes de Começar
- Tipo de Instalação
- Seleção de Servidor
- Funções do Servidor
- Recursos
- Função Servidor Web (IIS)
- Serviços de Função**
- Confirmação
- Resultados

Selecione os serviços de função para instalar em Servidor Web (IIS)

Serviços de função

<input checked="" type="checkbox"/>	Servidor Web
<input checked="" type="checkbox"/>	Desempenho
<input checked="" type="checkbox"/>	Compactação de Conteúdo Estático
<input type="checkbox"/>	Compactação de Conteúdo Dinâmico
<input checked="" type="checkbox"/>	Manutenção e Diagnóstico
<input checked="" type="checkbox"/>	Log HTTP
<input type="checkbox"/>	Ferramentas de Log
<input type="checkbox"/>	Log de ODBC
<input type="checkbox"/>	Log Personalizado
<input type="checkbox"/>	Monitor de Solicitações
<input type="checkbox"/>	Rastreamento
<input checked="" type="checkbox"/>	Recursos HTTP Comuns
<input checked="" type="checkbox"/>	Conteúdo Estático
<input checked="" type="checkbox"/>	Documento Padrão

Descrição

O Servidor Web oferece suporte a sites HTML e suporte opcional para extensões ASP.NET, ASP e de servidor Web. Você pode usar o servidor Web para hospedar um site interno ou externo ou para fornecer aos desenvolvedores um ambiente de criação de aplicativos Web.

win2012 [Running]

Gerenciador do Serviços de Informações da Internet (IIS)

Página Inicial

Arquivo Exibir Ajuda

Conexões

Página Inicial

ADDC1 (JURIS\Administrador)

Microsoft

Serviços de Informações da Internet 8

Gerenciador do Servidor de Aplicativos

Conexões recentes

Nome	Servidor
ADDC1	localhost

Tarefas de conexão

Não é possível conectar ao host local

- Conectar a um servidor...
- Conectar a um site...
- Conectar a um aplicativo...

Recursos online

- Notícias e Informações do IIS
- Downloads do IIS
- Fóruns do IIS
- TechNet
- MSDN
- Notícias do ASP.NET
- Microsoft Web Platform

Notícias do IIS

Habilitar Notícias do IIS

Á opção Notícias do IIS está desabilitada. Clique no link Habilitar Notícias do IIS para receber as notícias online mais recentes.

Pronto

POR 15:00
INTL 11/08/2015

Left



win2012 [Running]

Gerenciador do Serviços de Informações da Internet (IIS)

ADDC1

Arquivo Exibir Ajuda

Conexões

- Página Inicial
- ADDC1 (JURIS\Administrador)
 - Pools de Aplicativos
 - Sites

Página inicial ADDC1

Filtro: Ir Mostrar Tudo Agrupar por:

Gerenciamento

Com

Com

IIS

Auto

Doc

P

Gerenciador do Serviços de Informações da Internet (IIS)

Deseja começar com o Microsoft Web Platform para permanecer conectado com os Componentes Web Platform mais recentes?

Não mostrar esta mensagem.

Sim Não Cancelar

Recursos

- Páginas de Erro
- Pesquisa no Diretório
- Processos do Operador
- Tipos de MIME

Ações

- Exibir Pools de Aplicativos
- Exibir Sites
- Obter Novos Componentes Web Platform
- Ajuda
- Ajuda Online

Exibição de Recursos Exibição de Conteúdo

Pronto

POR 15:01
INTL 11/08/2015

Left



win2012 [Running]

Gerenciador do Serviços de Informações da Internet (IIS)

Arquivo Exibir Ajuda

Conexões

- Página Inicial
- ADDC1 (JURIS\Administrador)
 - Pools de Aplicativos
 - Sites

Página inicial ADDC1

Filtro: Ir Mostrar Tudo Agrupar por:

Gerenciamento

- Configuração Compartilhada
- Delegação de Recurso
- Editor de Configurações

IIS

- Autenticação
- Cabeçalhos de Resposta HTTP
- Cache de Saída
- Certificados de Servidor
- Compactação
- Documento Padrão
- Filtragem de Solicitações
- Log
- Mapeamentos de Manipulador
- Módulos
- Páginas de Erro
- Pesquisa no Diretório
- Processos do Operador
- Tipos de MIME

Ações

Gerenciar Servidor

- Reiniciar
- Iniciar
- Parar

Exibir Pools de Aplicativos

Exibir Sites

Obter Novos Componentes Web Platform

Ajuda

Ajuda Online

Exibição de Recursos Exibição de Conteúdo

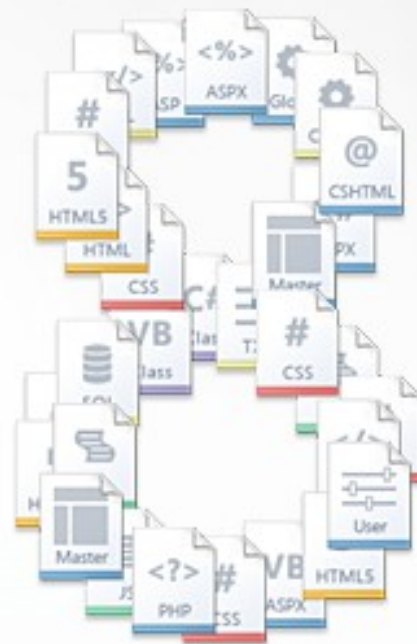
Pronto

POR 15:01
INTL 11/08/2015

Left



IIS



 **Windows Server**
Internet Information Services 8.0

microsoft.com/web

win2012 [Running]

Gerenciador do Serviços de Informações da Internet (IIS)

Gerenciador do Serviços de Informações da Internet (IIS) - Página inicial Default Web Site

Arquivo Exibir Ajuda

Conexões

- Página Inicial
- ADDC1 (JURIS\Administrador)
- Pools de Aplicativos
- Sites
 - Default Web Site

Filtro: Ir Mostrar Tudo Agrupar por:

Página inicial Default Web Site

Gerenciamento

- Editor de Configurações
- IIS

Autenticação Cabeçalhos de Resposta HTTP Cache de Saída Compactação Configurações de SSL

Mapeamentos de Manipulador Módulos

Docu Pac

Páginas

MIME

Exibi

Pronto

Ações

- Abrir Recurso
- Explorar
- Editar Permissões...
- Editar Site**
 - Associações...
 - Configurações Básicas...
- Exibir Aplicativos
- Exibir Diretórios Virtuais
- Gerenciar Site**
 - Reiniciar
 - Iniciar
 - Parar
- Procurar Site**
 - Procurar *:80 (http)
 - Configurações Avançadas...
- Configurar**
 - Limites...
- Ajuda
- Ajuda Online

15:03 11/08/2015

Left



wwwroot

Arquivo Início Compartilhar Exibir

Ícones extra grandes Ícones grandes
Ícones médios Ícones pequenos
Lista Detalhes

Exibição atual

Mostrar/ocultar

- Caixas de seleção de item
- Extensões de nomes de arquivos
- Itens ocultos

Ocultar itens selecionados

Opções

Default.htm.txt	11/08/2015 14:59	Imagem PNG	0 KB
iis-8.png	11/08/2015 14:59	Imagem PNG	53 KB
iisstart.htm	11/08/2015 14:59	Imagem PNG	2 KB
msweb-brand.png	11/08/2015 14:59	Imagem PNG	3 KB
ws8-brand.png	11/08/2015 14:59	Imagem PNG	8 KB

6 itens 1 item selecionado 0 bytes

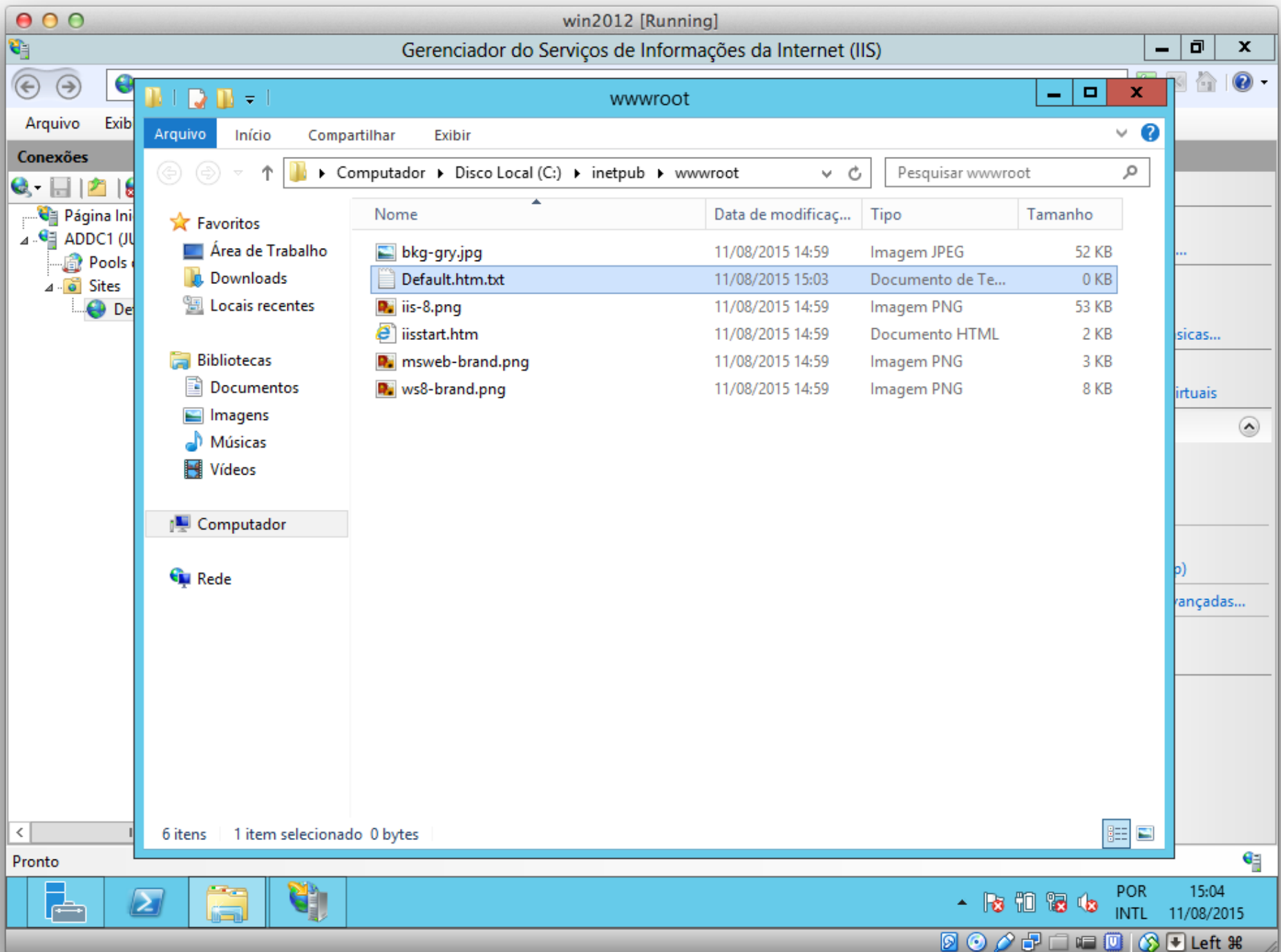
Extensões de nomes de arquivos
Mostrar ou ocultar o conjunto de caracteres que, adicionado ao final de arquivos, identifica o tipo ou o formato de arquivo.

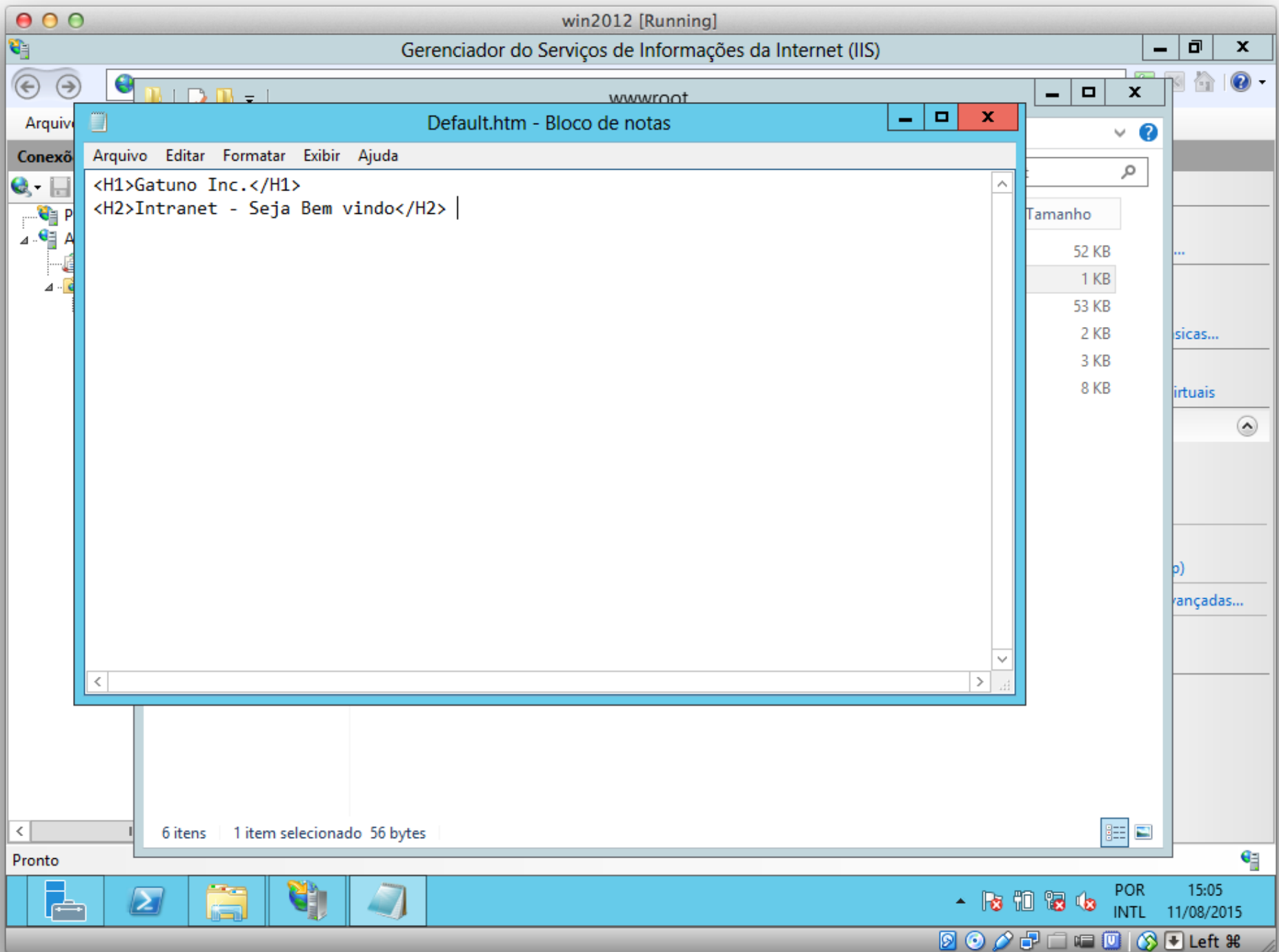
Pronto

15:04 11/08/2015

POR INTL

Left





Conexões



- Página Inicial
- ADD C1 (JURIS\Administrador)
 - Pools de Aplicativos
 - Sites
 - Default Web Site



Documento Padrão

Use este recurso para especificar o(s) arquivo(s) padrão para retornar quando um cliente não solicitar um arquivo específico. Defina documentos padrão em ordem de prioridade.

Nome	Tipo de En...
Default.htm	Herdado
Default.asp	Herdado
index.htm	Herdado
index.html	Herdado
iisstart.htm	Herdado

Ações

[Adicionar...](#)[Desabilitar](#)[Reverter para Pai](#)[Ajuda](#)[Ajuda Online](#)

win2012 [Running]

Gerenciador do Serviços de Informações da Internet (IIS)

Arquivo Exibir Ajuda

Conexões

- Página Inicial
- ADDC1 (JURIS\Administrador)
- Pools de Aplicativos
- Sites
- Default Web Site

Página inicial Default Web Site

Filtro: Ir Mostrar Tudo Agrupar por:

Gerenciamento

Editor de Configurações

IIS

- Autenticação
- Cabeçalhos de Resposta HTTP
- Cache de Saída
- Compactação
- Configurações de SSL
- Documento Padrão
- Filtragem de Solicitações
- Log
- Mapeamentos de Manipulador
- Módulos
- Páginas de Erro
- Pesquisa no
- Tipos de MIME

Configurar páginas para retornar quando erros ocorrerem

Exibição de Recursos Exibição de Conteúdo

Pronto

Ações

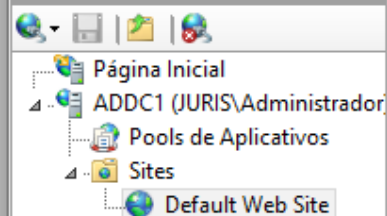
- Abrir Recurso
- Explorar
- Editar Permissões...
- Editar Site**
- Associações...
- Configurações Básicas...
- Exibir Aplicativos
- Exibir Diretórios Virtuais
- Gerenciar Site**
- Reiniciar
- Iniciar
- Parar
- Procurar Site**
- Procurar *:80 (http)
- Configurações Avançadas...
- Configurar**
- Limites...
- Ajuda
- Ajuda Online

POR 15:06
INTL 11/08/2015

Left



Conexões



Páginas de Erro

Use este recurso para configurar repostas de erro HTTP. As respostas de erro podem ser páginas de erro personalizado ou mensagens de erro detalhadas que contêm informações sobre solução de problemas.

Agrupar por: Nenhum Agrupamento ▾

Código de Status	Caminho	Tipo	Tipo de Entrada
401	%SystemDrive%\inetpu...	Arquivo	Herdado
403	%SystemDrive%\inetpu...	Arquivo	Herdado
404		Arquivo	Herdado
405		Arquivo	Herdado
406		Arquivo	Herdado
412		Arquivo	Herdado
500		Arquivo	Herdado
501		Arquivo	Herdado
502		Arquivo	Herdado

- Adicionar...
- Editar...
- ✗ Remover
- Editar Configurações de Recurso...
- ?
- Ajuda
- Ajuda Online

Ações

[Adicionar...](#)[Editar...](#)✗ [Remover](#)[Editar Configurações de Recurso...](#)? [Ajuda](#)[Ajuda Online](#)

The image shows a Windows 7 desktop environment. A Windows Internet Explorer browser window is open, displaying a webpage. The address bar shows the URL `http://192.168.0.2/`. The page content includes the heading **Gatuno Inc.** and the sub-heading **Intranet - Seja Bem vindo**. The browser's status bar at the bottom indicates 'Concluído' and 'Internet | Modo Protegido: Desativado'. The Windows taskbar at the bottom of the screen contains the Start button, Internet Explorer icon, and system tray icons for network, volume, and date/time (15:08, 11/08/2015).

http://addc1.juris.local/ - Windows Internet Explorer

http://addc1.juris.local/ Bing

Favoritos Sites Sugeridos Galeria do Web Slice

O Internet Explorer... http://addc1.ju... x

Página Segurança Ferramentas

Gatuno Inc.

Intranet - Seja Bem vindo

Concluído Internet | Modo Protegido: Desativado 100%

EN 15:09 11/08/2015 Left



win2012 [Running]
Gerenciador do Servidor

Gerenciador do Servidor ▸ DNS

Gerenciar Ferramentas Exibir Ajuda

Painel

- Servidor Local
- Todos os Servidores
- AD DS
- DHCP
- DNS**
- IIS
- Serviços de Arquivo e A...

SERVIDORES
Todos os servidores | Total: 1

Filtrar

Nome do Servidor	Endereço IPv4	Capacidade de Gerenciame
ADDC1	192.168.0.2	Online - Contador de deser

EVENTOS
Todos os eventos | Total: 0

Filtrar

Nome do Servidor	ID	Severidade	Origem	Log	Data e Ho
------------------	----	------------	--------	-----	-----------

- Agendador de Tarefas
- Assistente de Configuração de Segurança
- Backup do Windows Server
- Central Administrativa do Active Directory
- Configuração do Sistema
- Desfragmentar e Otimizar Unidades
- DHCP
- Diagnóstico de Memória do Windows
- DNS**
- Domínios e Relações de Confiança do Active Directory
- Firewall do Windows com Segurança Avançada
- Fontes de Dados ODBC (32 bits)
- Fontes de Dados ODBC (64 bits)
- Gerenciador do Serviços de Informações da Internet (IIS)
- Gerenciamento de Política de Grupo
- Gerenciamento do computador
- Informações do sistema
- Iniciador iSCSI
- Módulo Active Directory para Windows PowerShell
- Monitor de Desempenho
- Monitor de Recursos
- Política de Segurança Local
- Serviços
- Serviços de Componentes
- Serviços e Sites do Active Directory

POR 15:10
INTL 11/08/2015

Left ⌘



win2012 [Running]

Arquivo Ação Exibir Ajuda

DNS

- ADDC1
 - Zonas de pesquisa direta
 - _msdcs.juris.local
 - juris.local
 - Zonas de Pesquisa Inversa
 - Pontos de Confiança
 - Encaminhadores Condicionais
 - Logs Globais

Nome

- _sites
- _tcp
- _udp
- DomainDnsZones
- ForestDnsZones
- (igual à pasta pai)
- (igual à pasta pai)
- (igual à pasta pai)
- addc1
- dnsServer
- USUARIO-PC

Atualizar arquivos de dados do servidor

Recarregar

Novo Host (A ou AAAA)...

Novo alias (CNAME)...

Novo servidor de mensagens (MX)...

Novo domínio...

Nova delegação...

Outros registros novos...

DNSSEC

Todas as tarefas

Atualizar

Exportar Lista...

Exibir

Organizar ícones

Alinhar ícones

Propriedades

Ajuda

Nome	Carimbo de data/h
al, hostmaster.juris.lo...	static
	static
	11/08/2015 14:00:0
	static
	28/07/2015 16:00:0
	11/08/2015 15:00:0

Cria um novo registro de recurso de alias.

POR 15:10
INTL 11/08/2015

Left





Nome

- _sites
- _tcp
- _udp
- DomainDnsZones
- ForestDnsZones
- (igual à pasta pai)
- (igual à pasta pai)
- (igual à pasta pai)
- addc1
- dnsServer
- USUARIO-PC

Atualizar arquivos de dados do servidor

Recarregar

Novo Host (A ou AAAA)...

Novo alias (CNAME)...

Novo servidor de mensagens (MX)...

Novo domínio...

Nova delegação...

Outros registros novos...

DNSSEC ▶

Todas as tarefas ▶

Atualizar

Exportar Lista...

Exibir ▶

Organizar ícones ▶

Alinhar ícones

Propriedades

Ajuda

al, hostmaster.juris.lo...

Propriedades de intranet



Alias (CNAME)

Segurança

Nome do alias (usa domínio pai se deixado em branco):

Nome de domínio totalmente qualificado (FQDN):

Nome de domínio totalmente qualificado (FQDN) para o host de destino:



Gatuno Inc.

Intranet - Seja Bem vindo