



Instituto Federal do Rio Grande do
Norte – IFRN Caicó
Curso de Informática Básica

INFORMÁTICA BÁSICA

CONCEITOS BÁSICOS

PAINEL DE CONTROLE



Painel de Controle

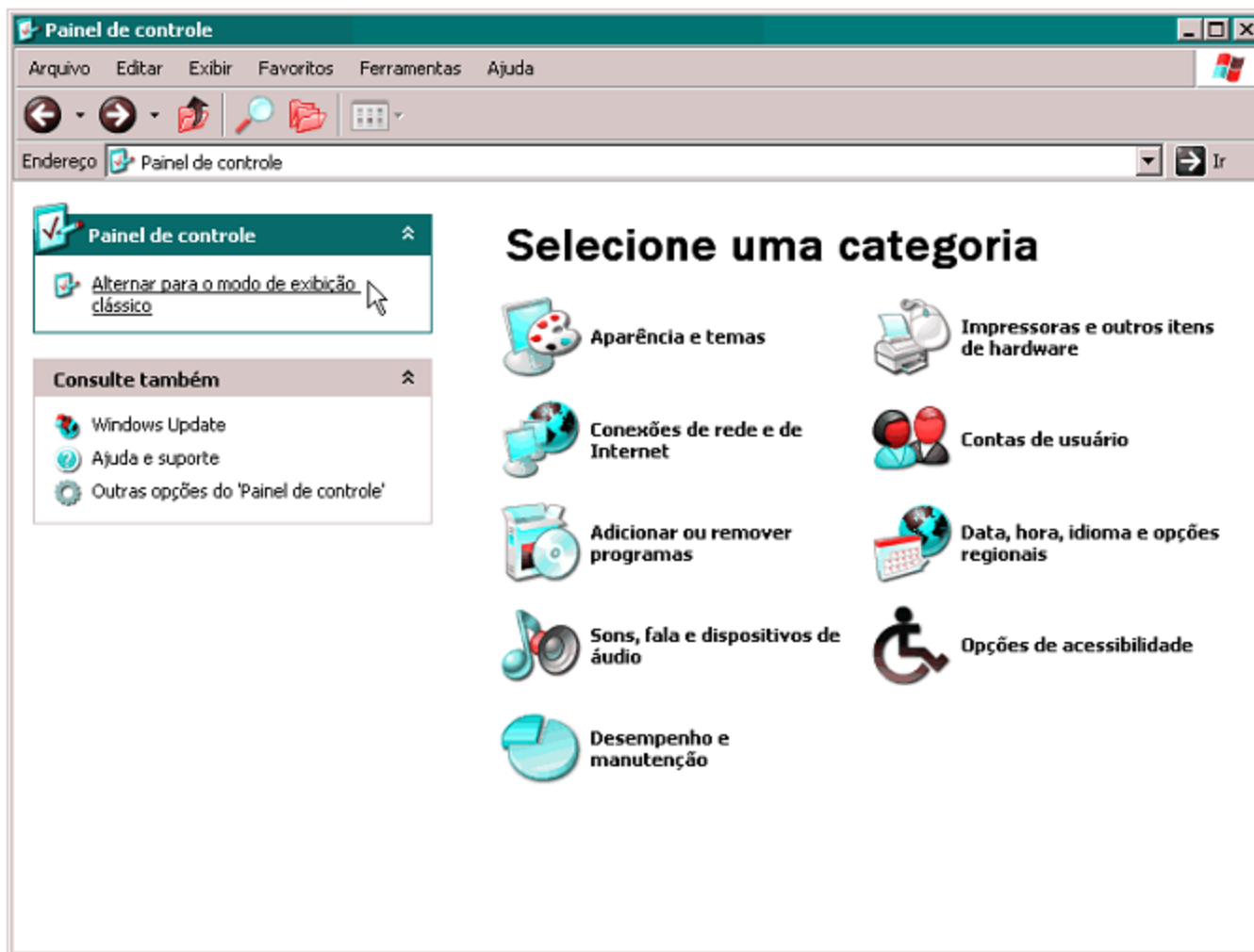


Figura 1

Método de exibição por categoria.

Painel de Controle

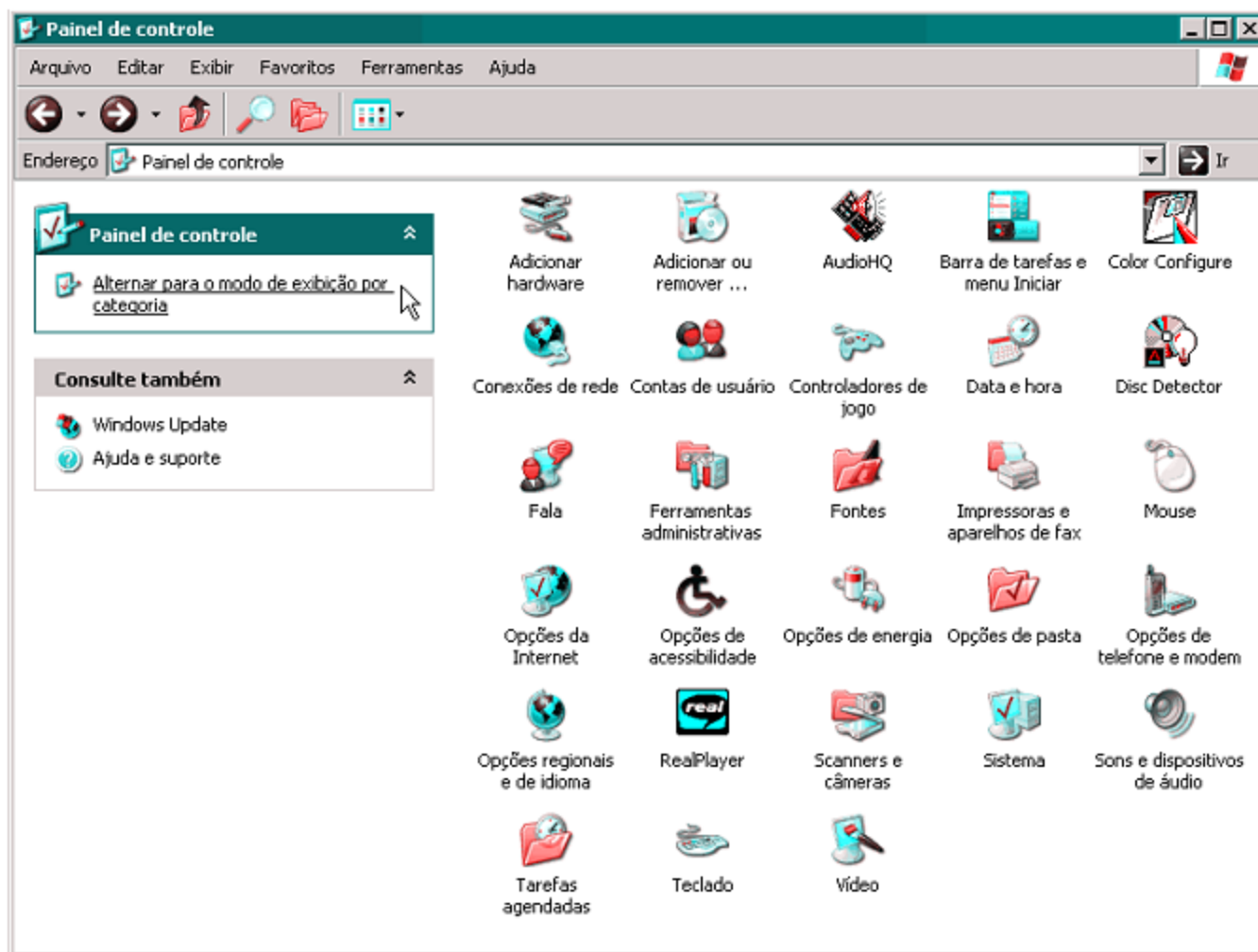


Figura 2

Método de exibição clássico.

Aparência e Temas



Figura 3

Aparência e temas.

Barra de tarefas e menu iniciar

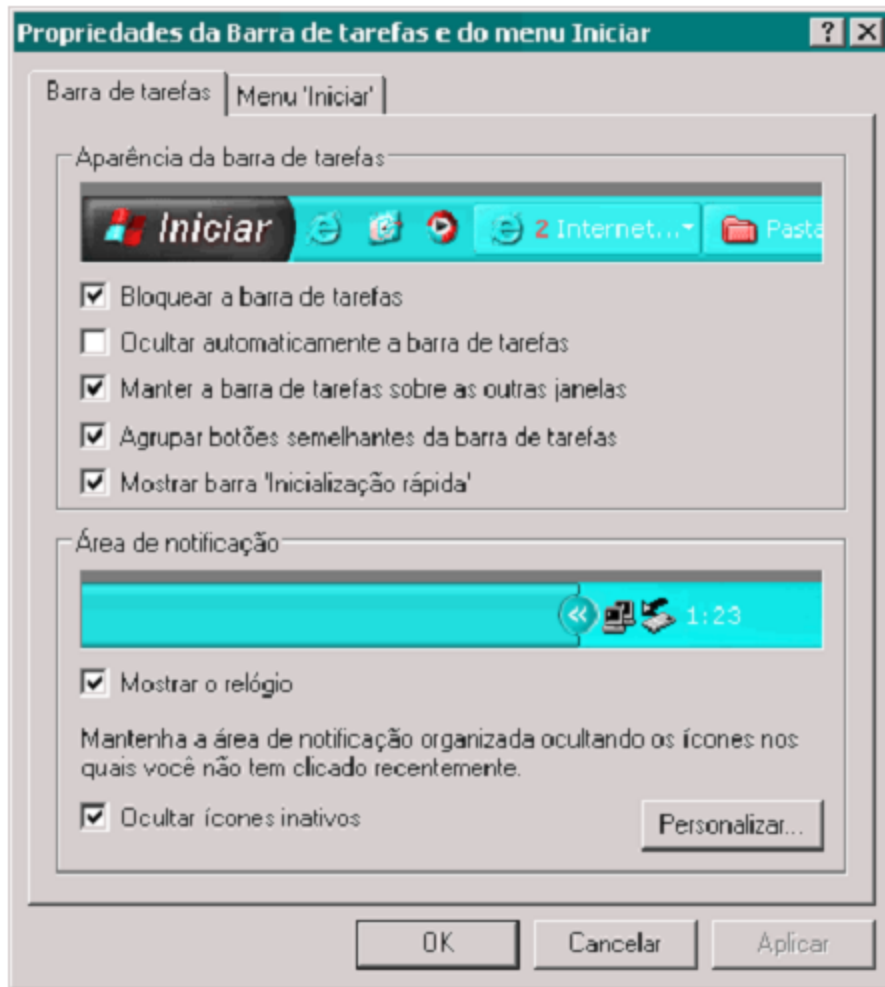


Figura 4

Configurando a barra de tarefas.

Barra de tarefas e menu iniciar

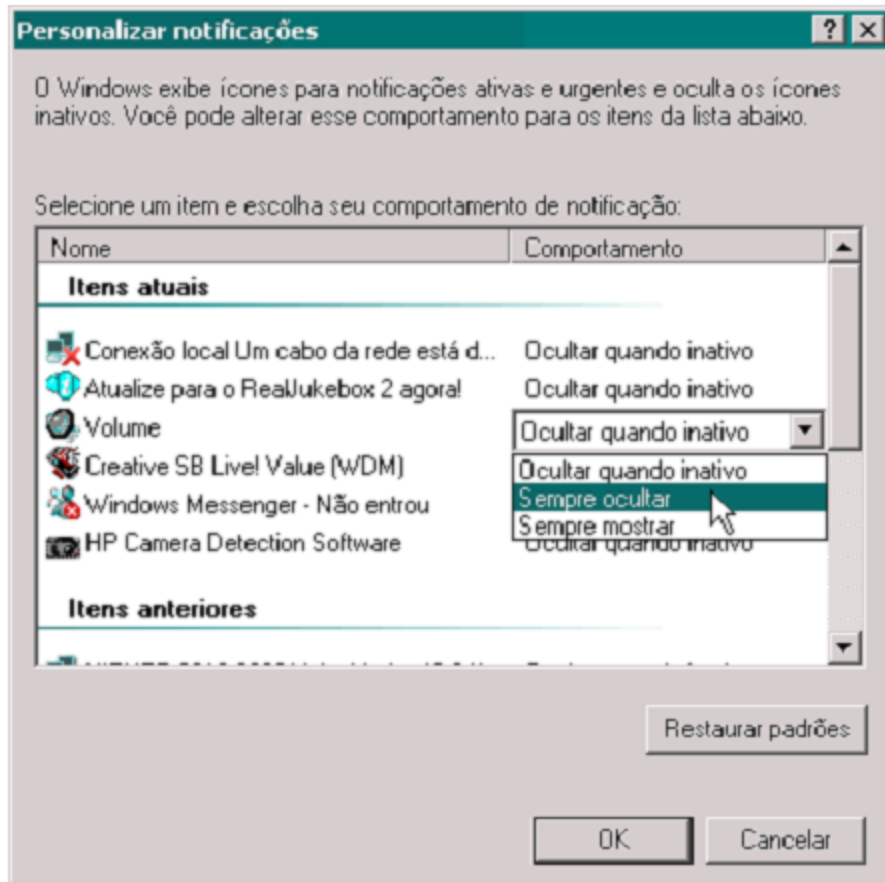


Figura 6

Personalizando a exibição de ícones inativos.

Barra de tarefas e menu iniciar



Figura 7

Escolhendo o estilo do menu Iniciar.

Barra de tarefas e menu iniciar

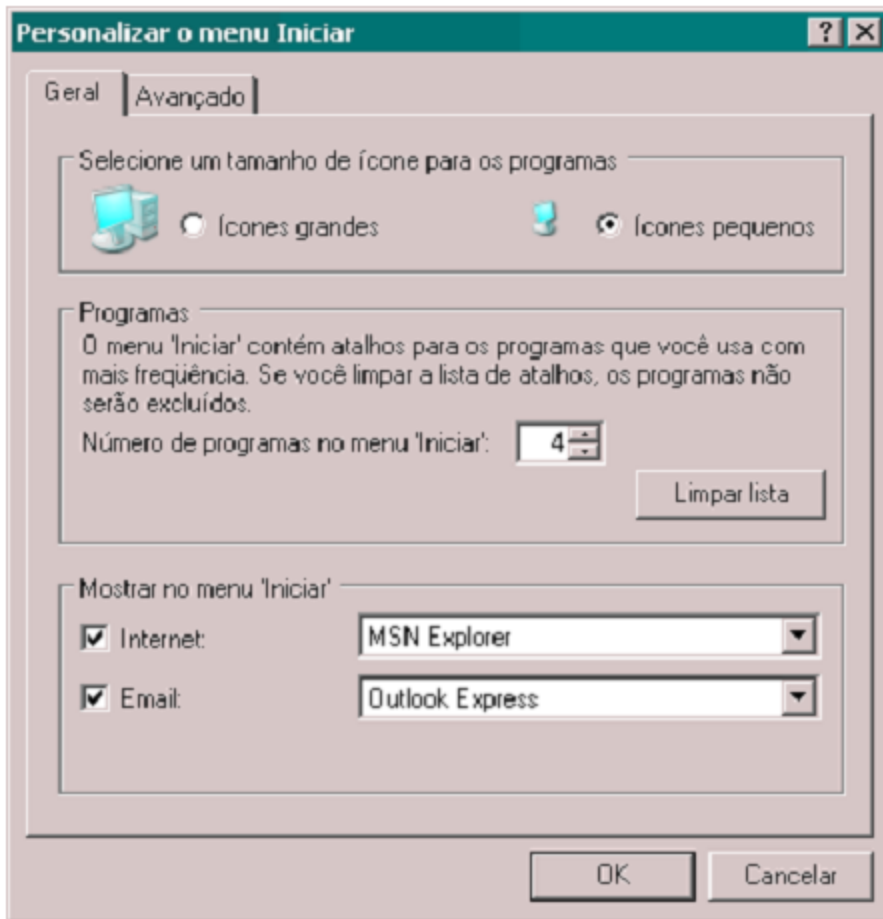


Figura 8

Personalizando o novo menu Iniciar do Windows XP.

Barra de tarefas e menu iniciar

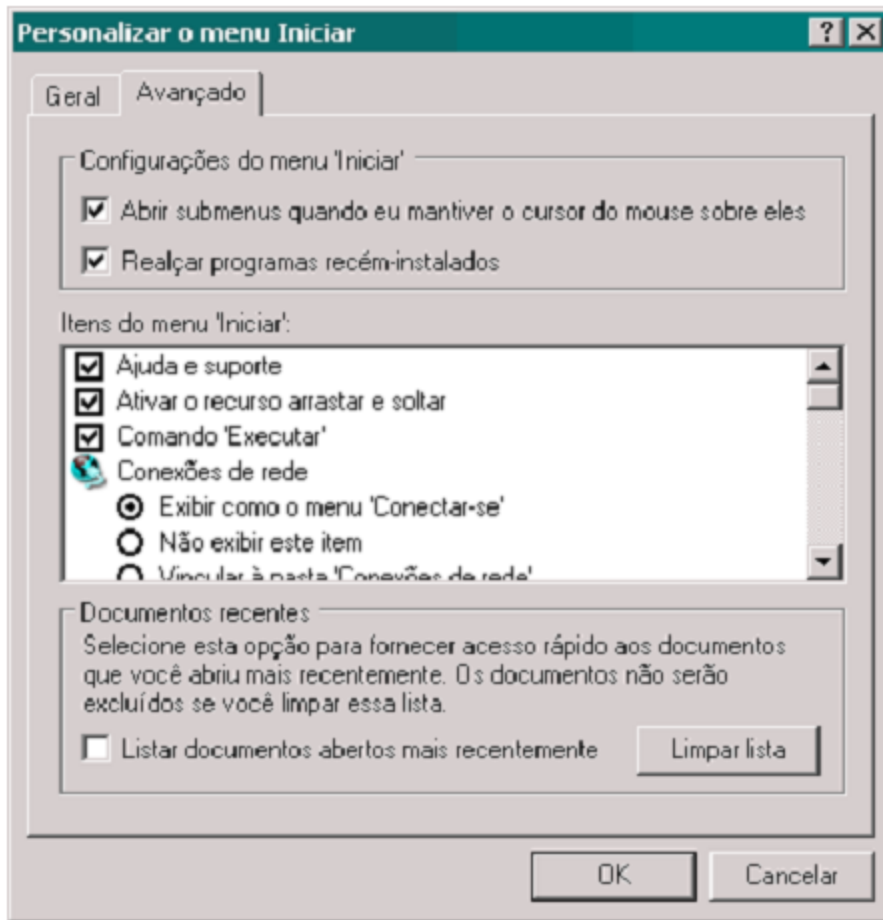


Figura 9

Configurações avançadas do menu Iniciar.

Barra de tarefas e menu iniciar

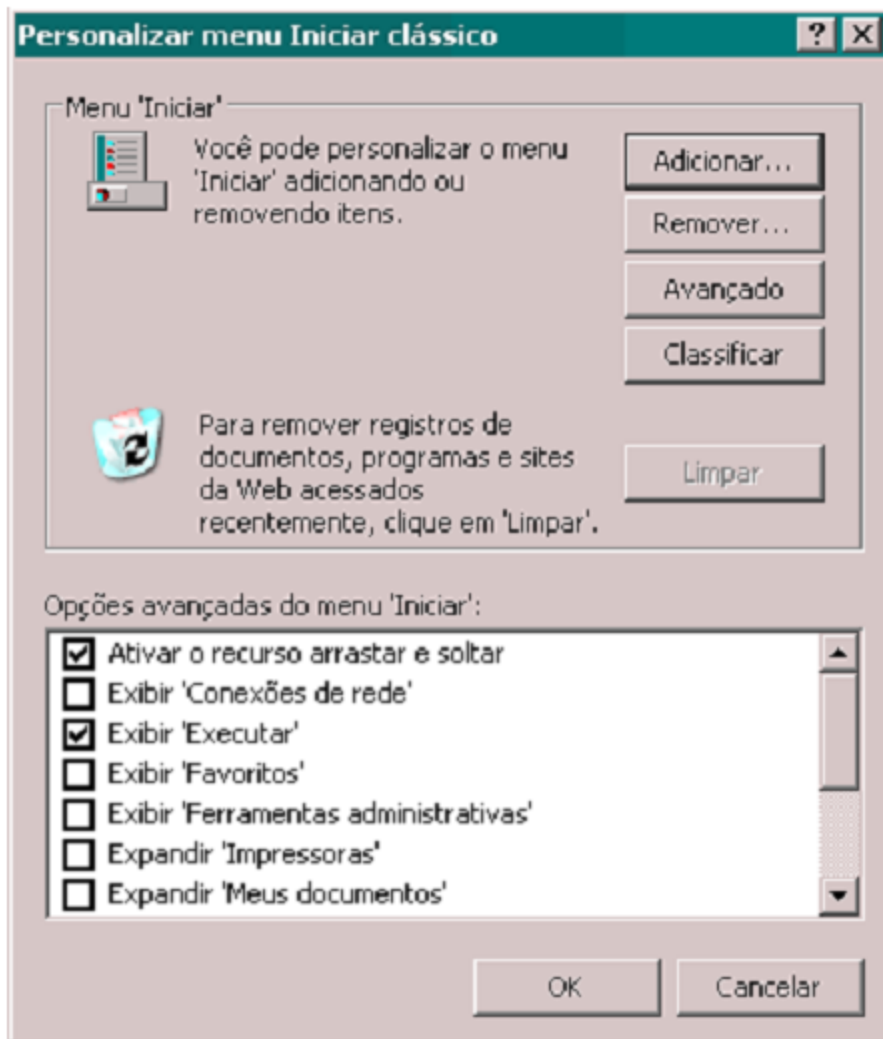


Figura 10

Personalizando o menu Iniciar clássico.

Opções de pasta

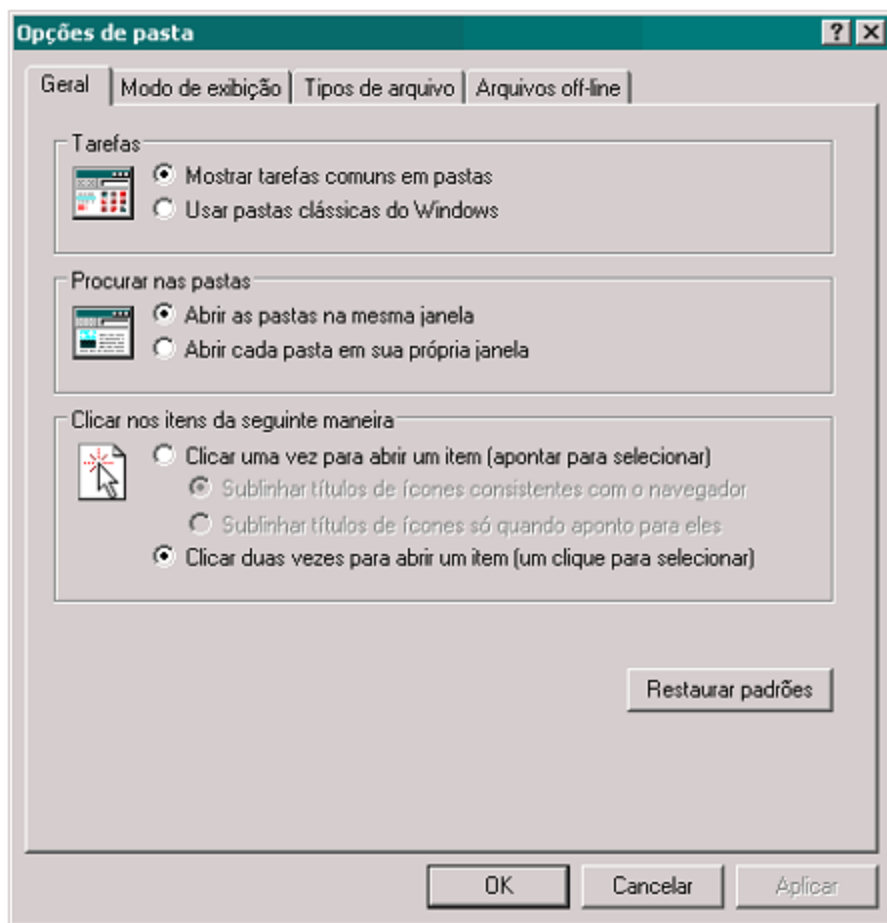


Figura 11

Opções de pasta.

Opções de pasta

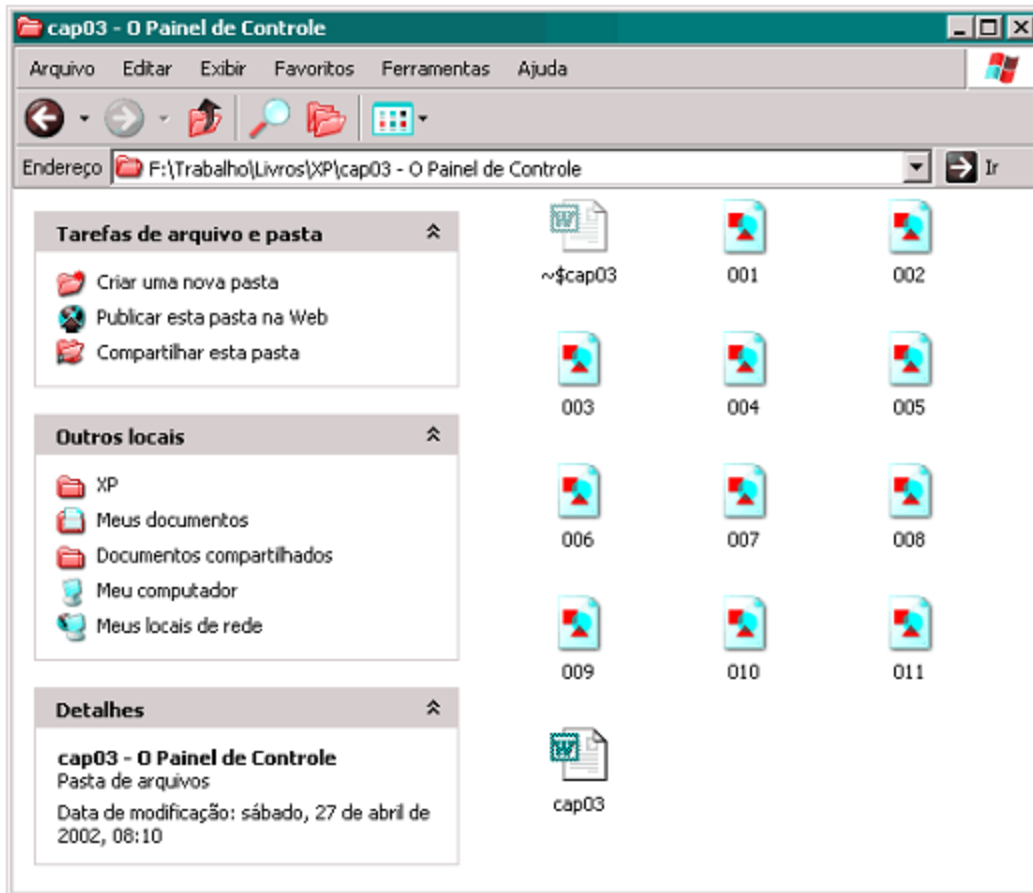


Figura 12

Exibição de pastas com tarefas comuns na parte esquerda.

Opções de pasta

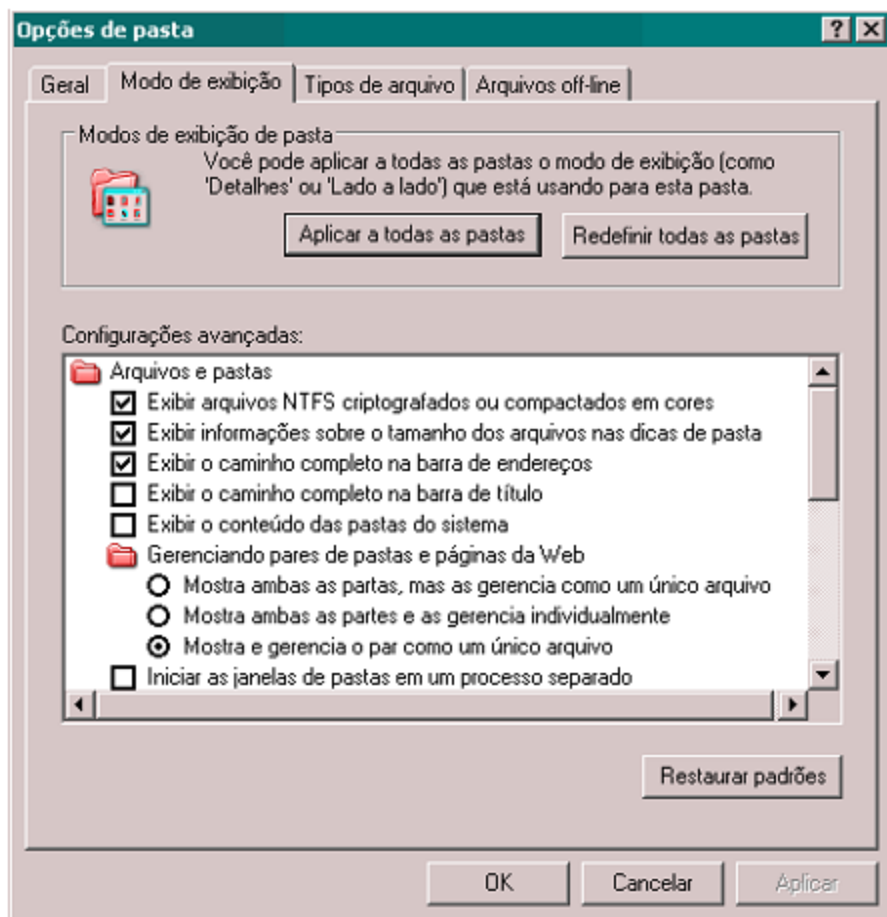


Figura 13

Modos de exibição.

Opções de pasta

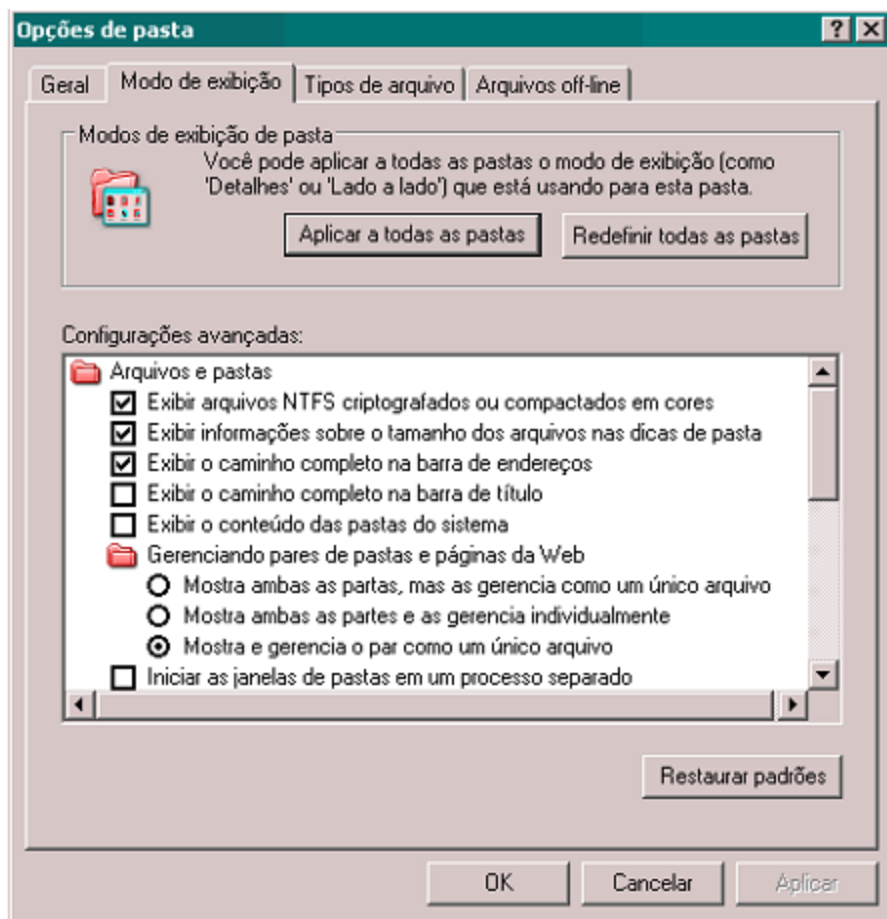


Figura 13

Modos de exibição.

Opções de pasta

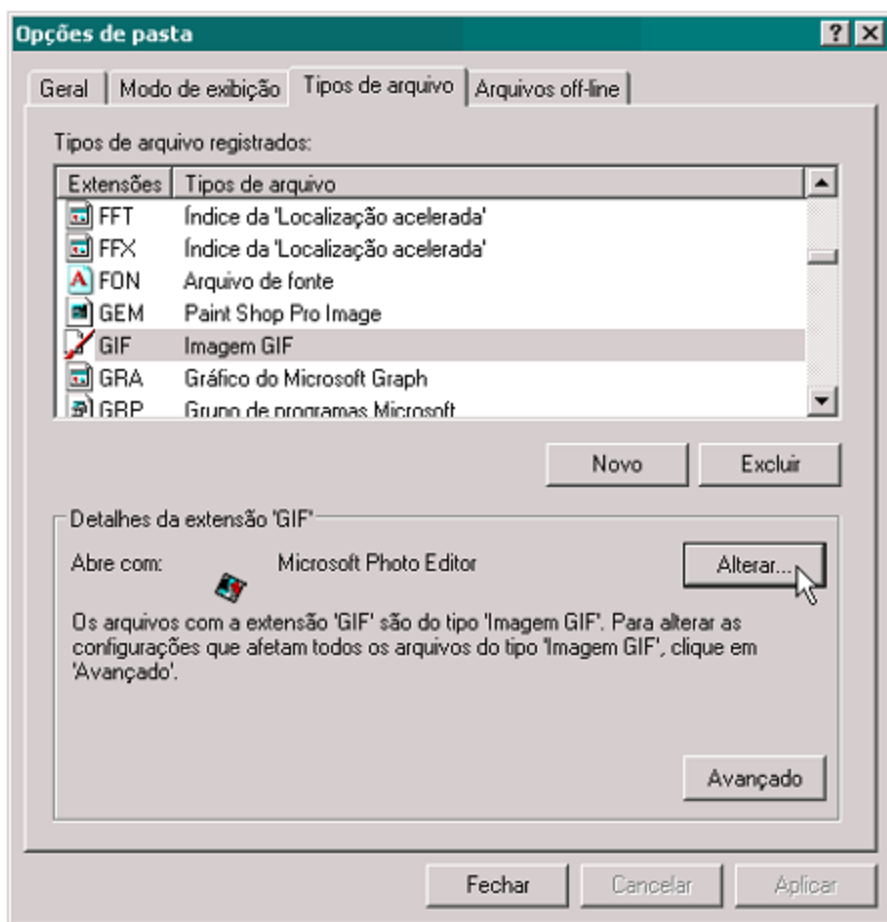


Figura 14

Indicando os programas associados aos diversos tipos de arquivos.

Opções de pasta

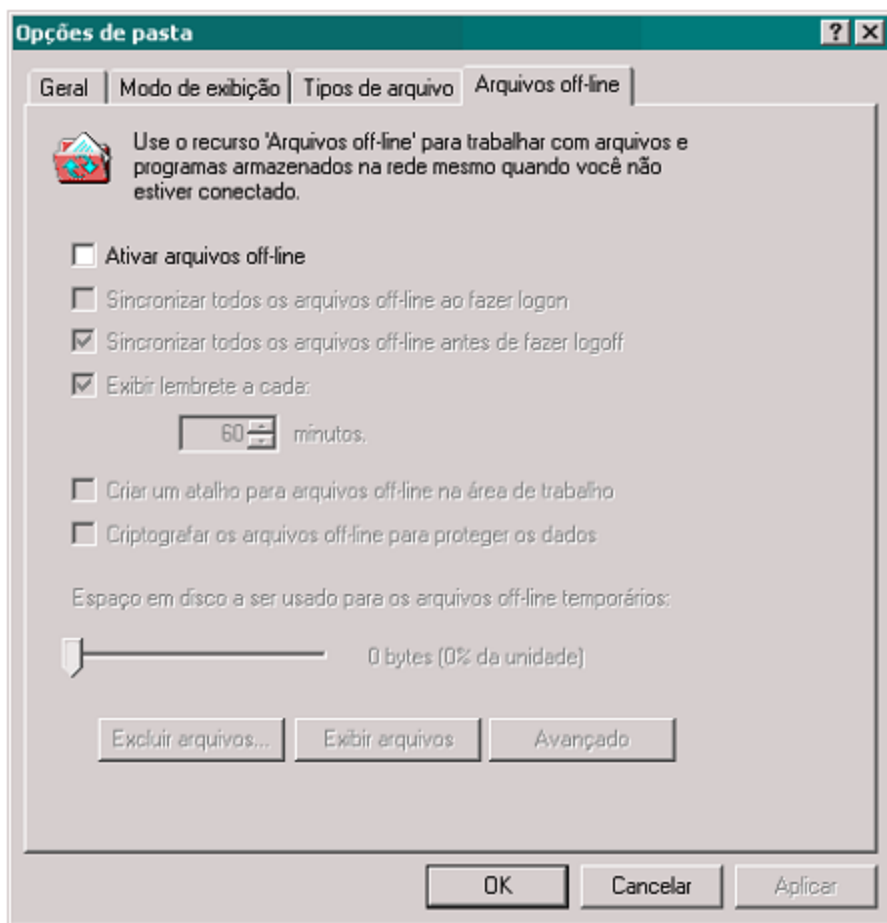


Figura 15

Configuração para uso de arquivos off-line.

Vídeo



Figura 16

Quadro de propriedades de vídeo.

Vídeo

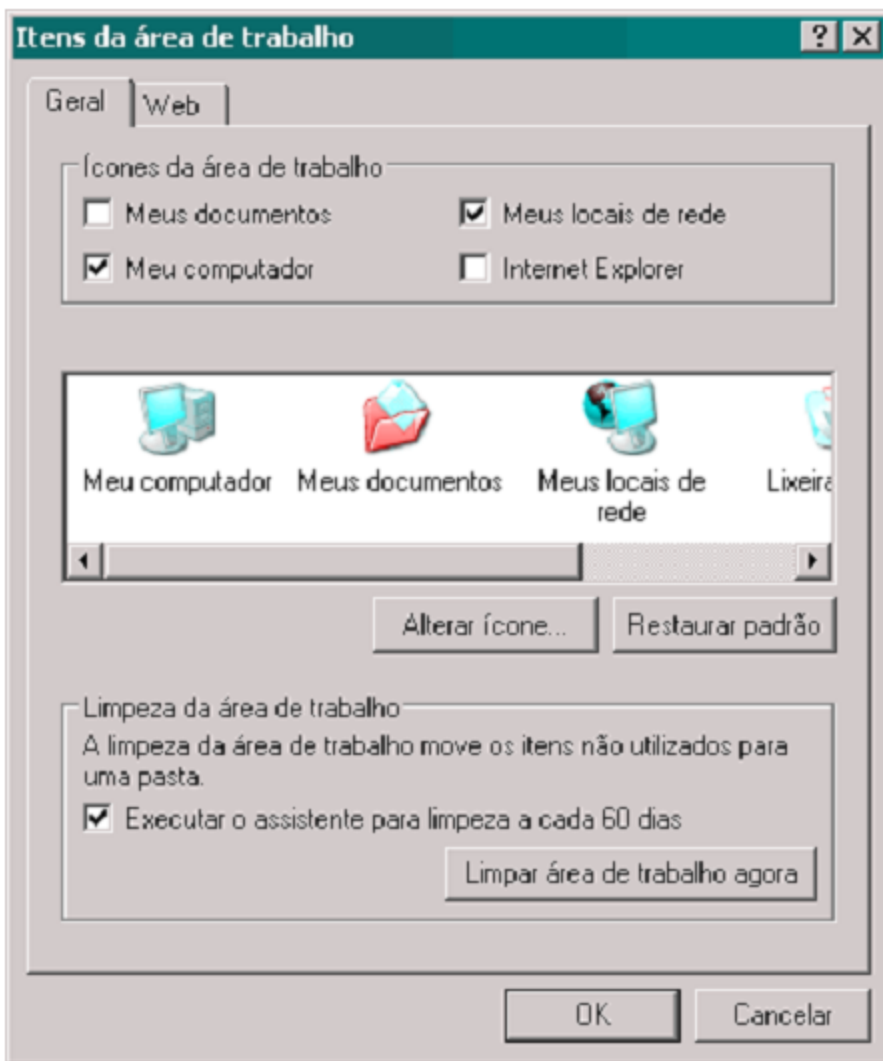


Figura 17

Personalizando a área de trabalho.

Vídeo

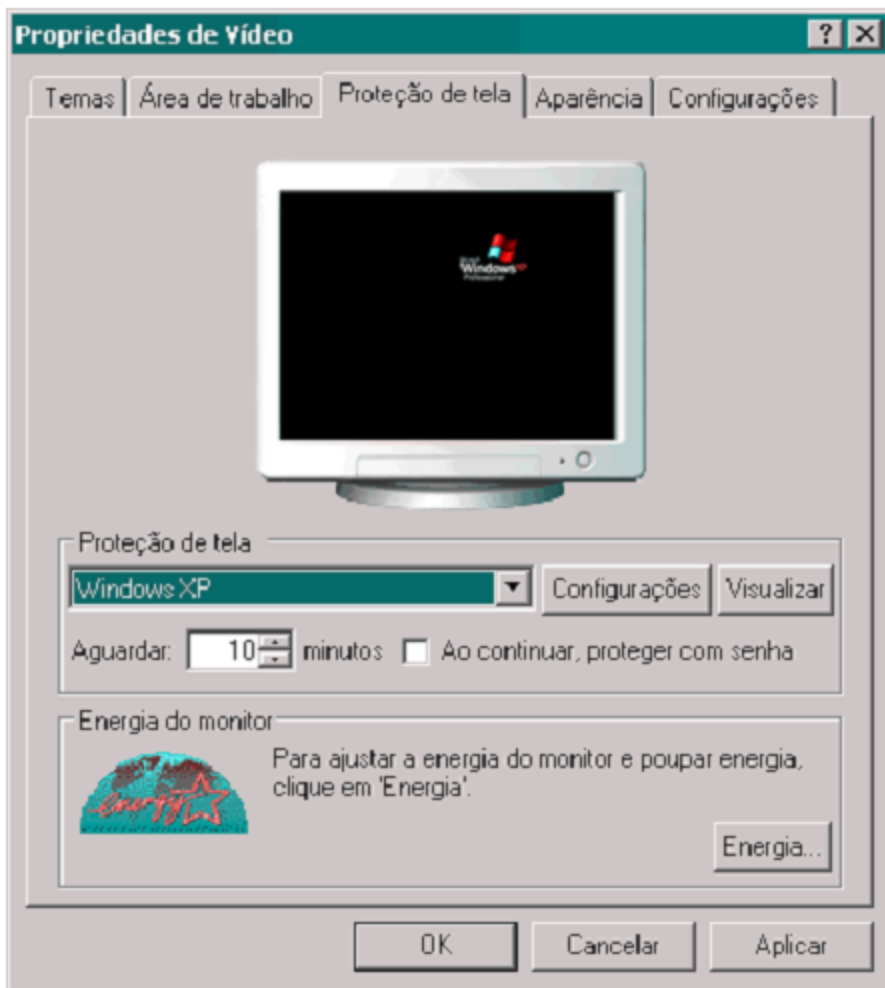


Figura 18

A guia Proteção de tela.

Vídeo

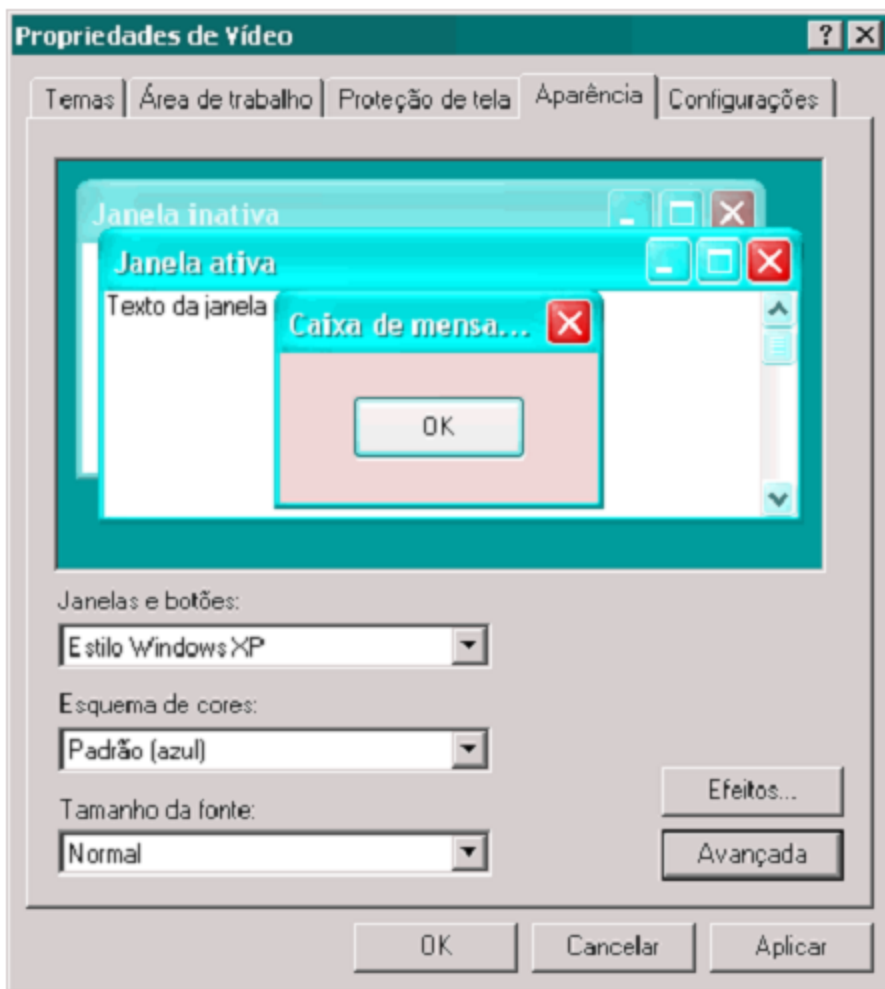


Figura 19

Alterando a aparência da área de trabalho.

Vídeo

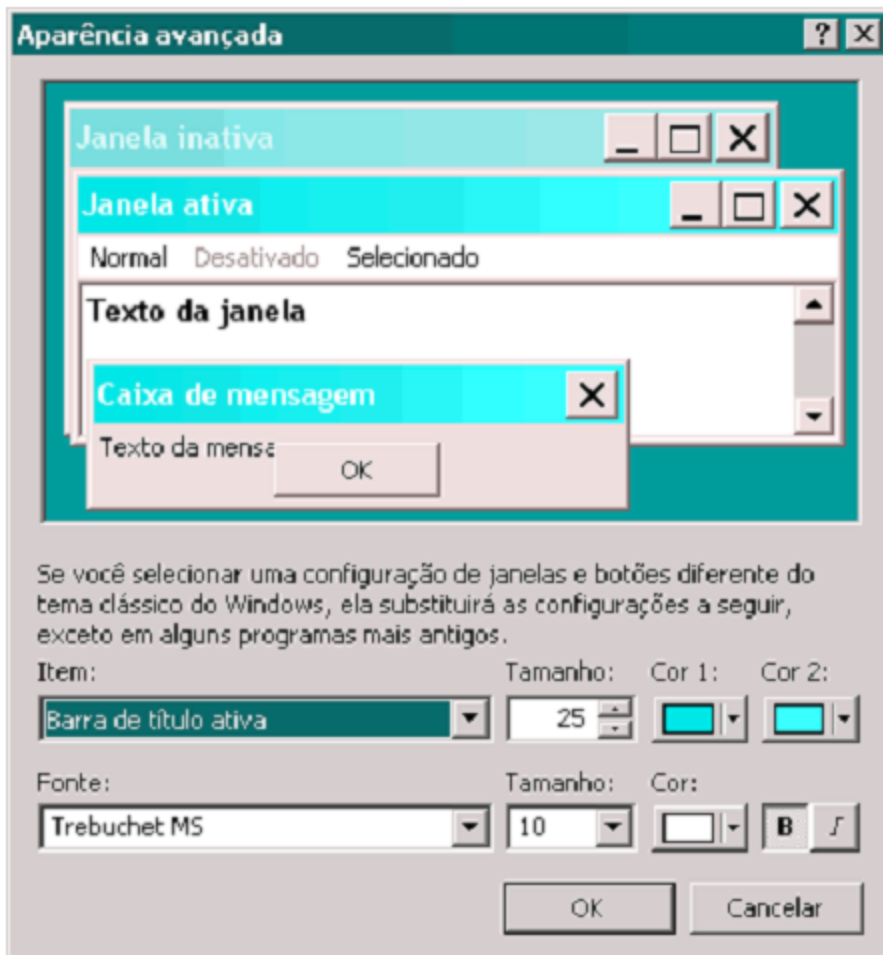


Figura 20

Configurações avançadas da aparência da área de trabalho.

Vídeo



Figura 21

Configurações de vídeo.

Vídeo

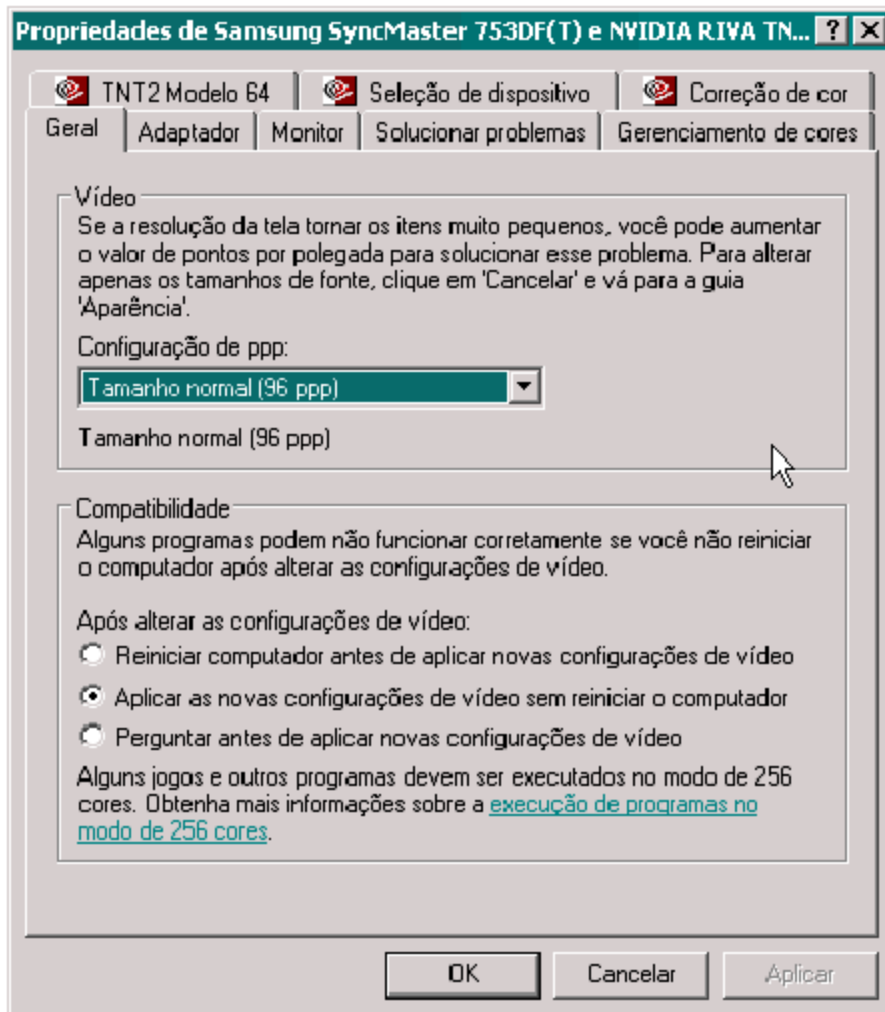


Figura 22

Guia Geral das configurações avançadas de vídeo.

Vídeo



Figura 23

A guia Adaptador.

Vídeo

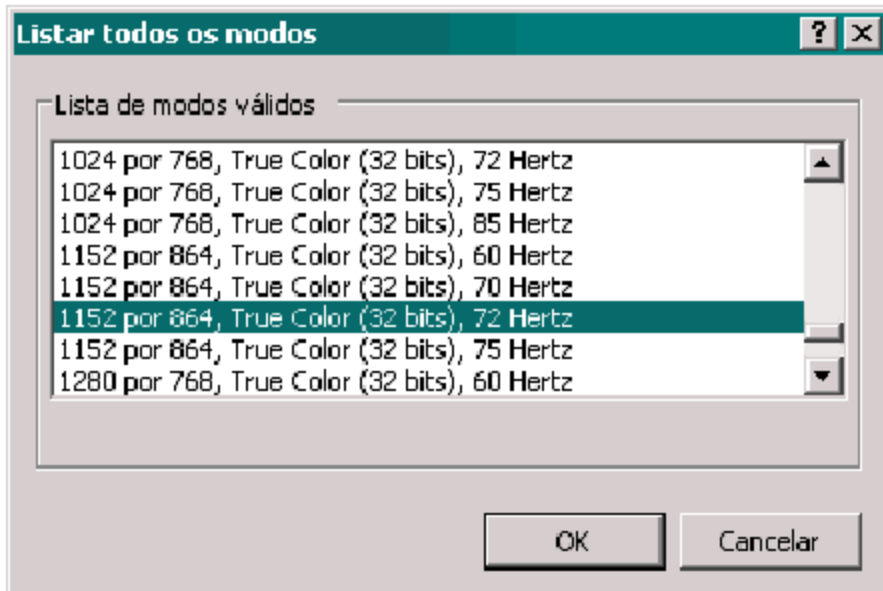


Figura 24

Lista de modos.

Vídeo

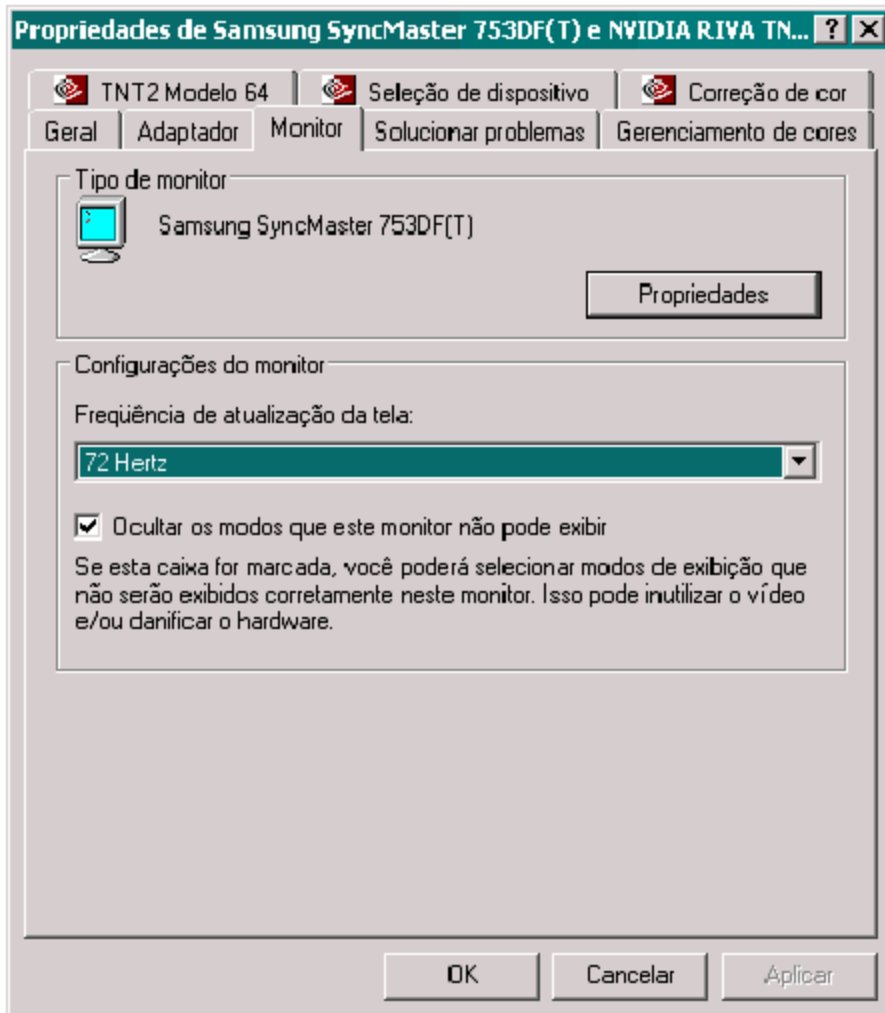


Figura 25

A guia Monitor.

Impressoras e outros itens de hardware

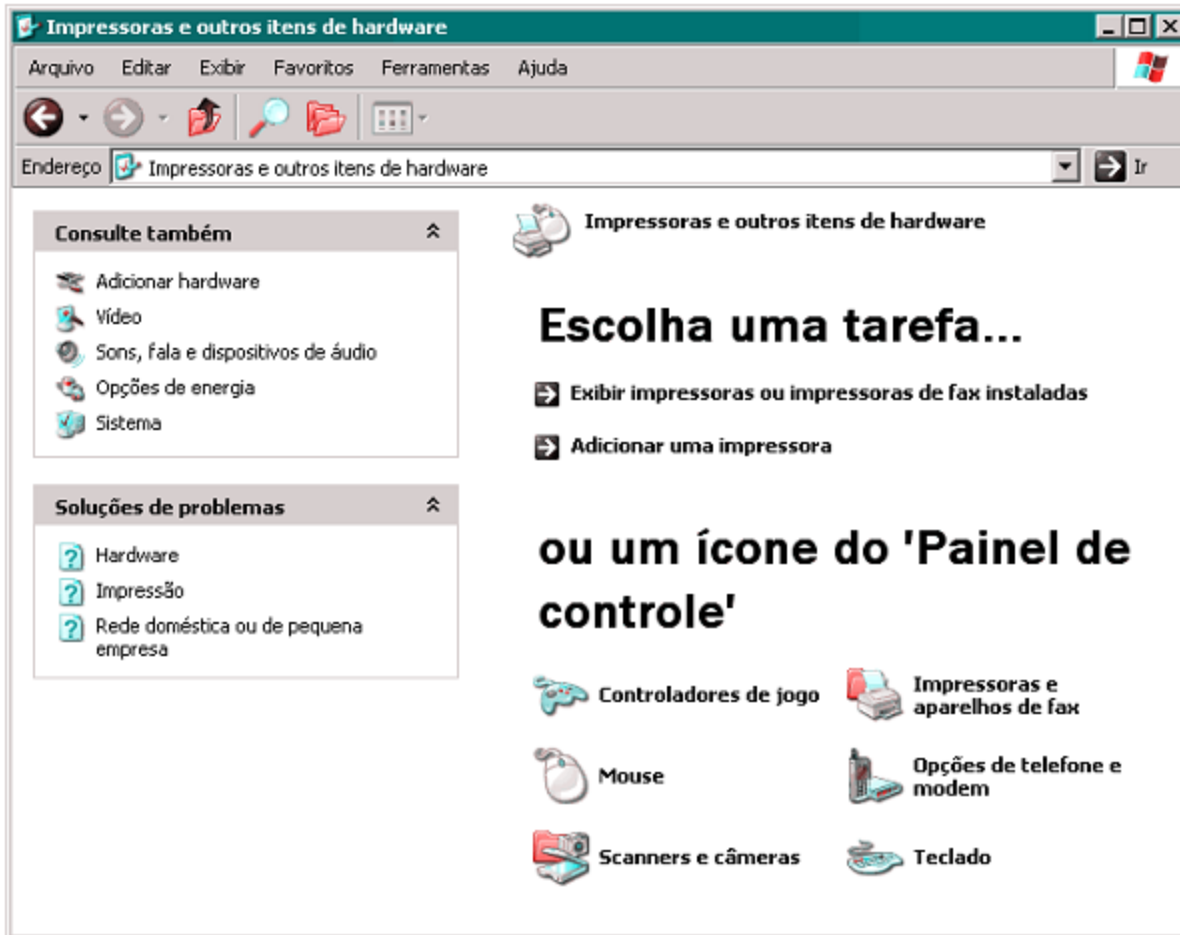


Figura 26

Impressoras e outros itens de hardware.

Impressoras e outros itens de hardware

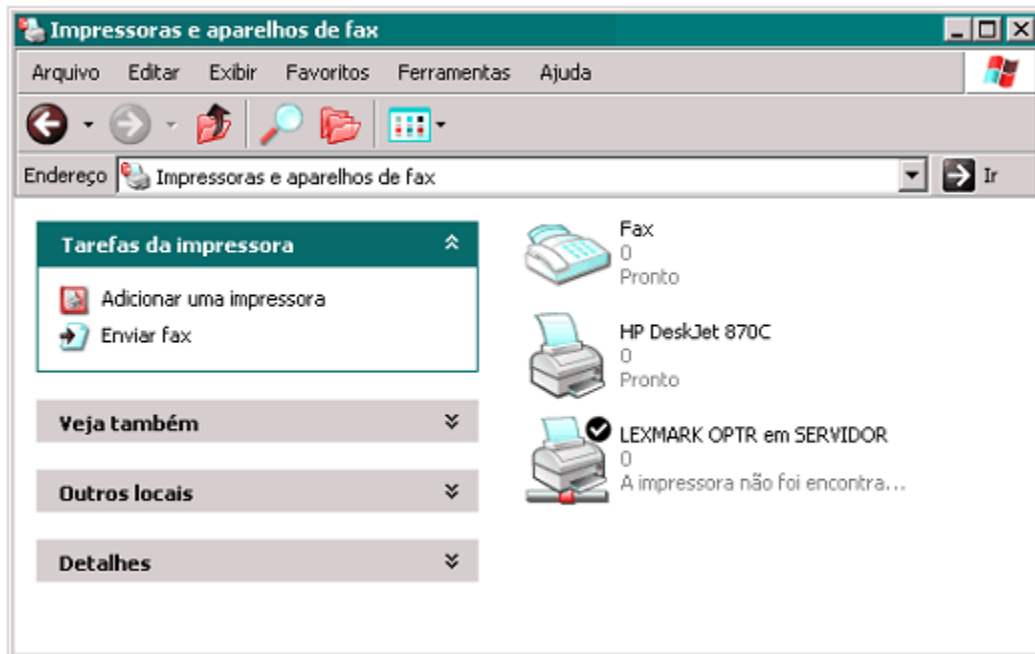


Figura 33

Pasta de impressoras.

Impressoras e outros itens de hardware

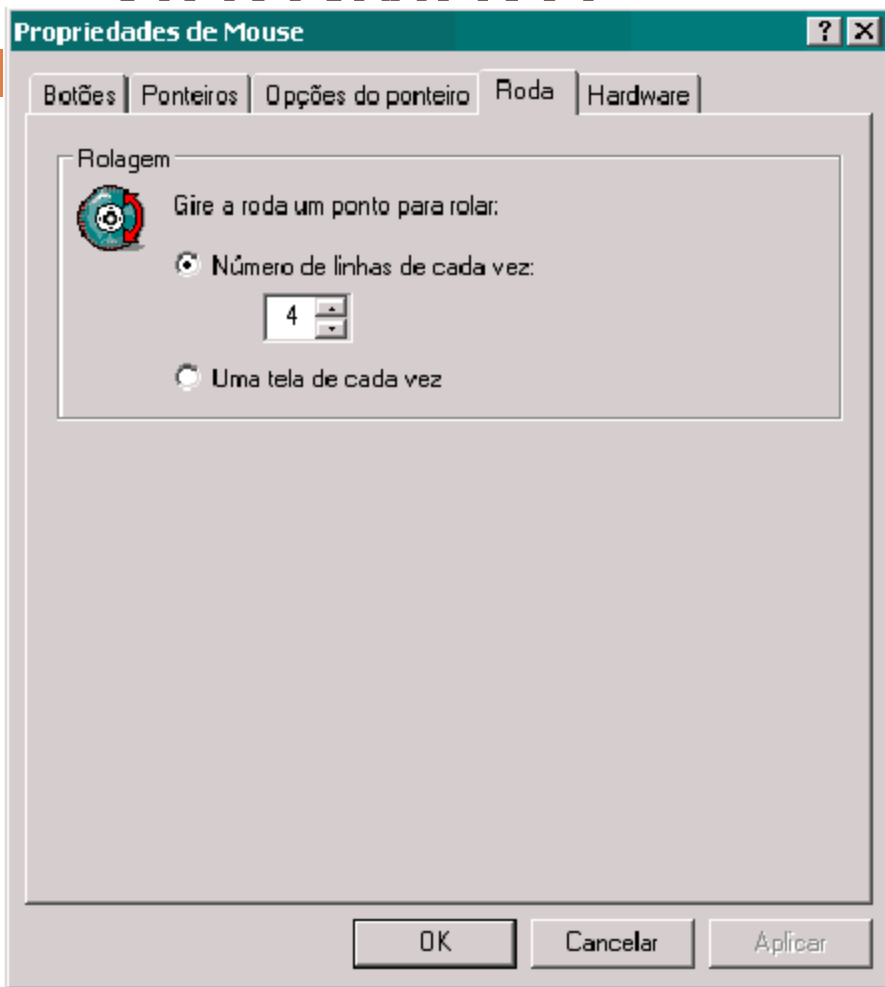


Figura 36

Configurações de scroll.

Opções de telefone e modem

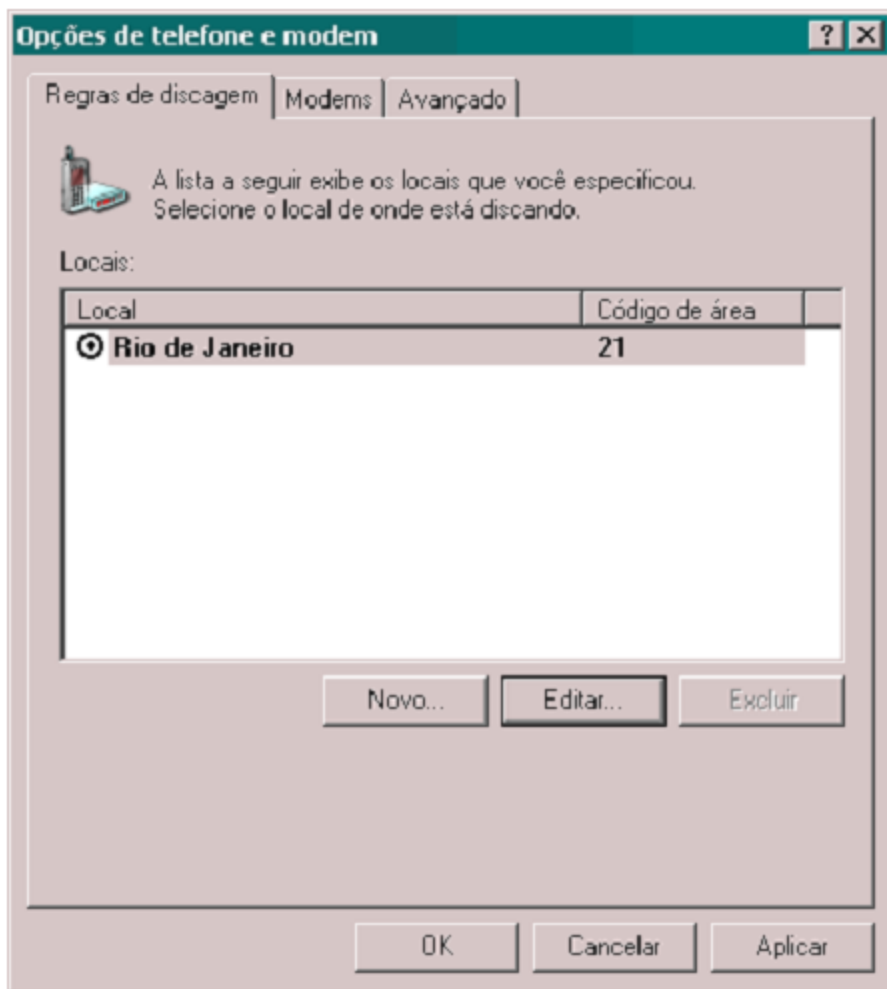


Figura 37

Regras de discagem.

Teclado

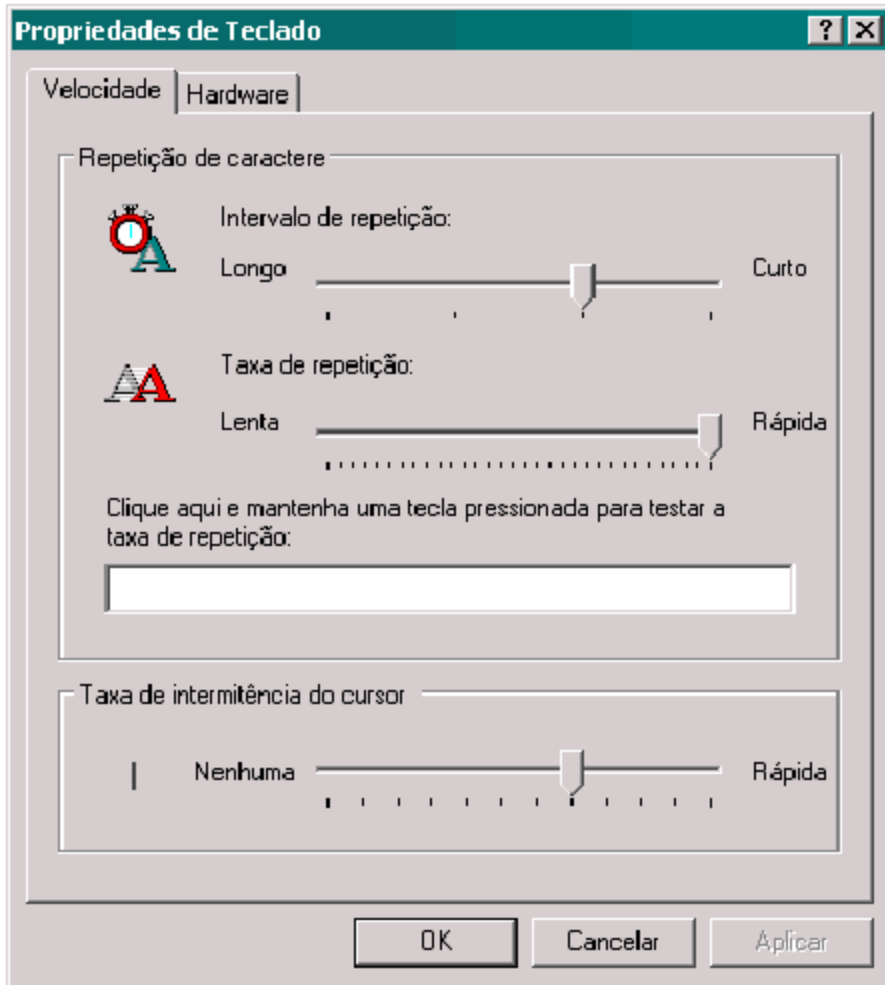


Figura 39

Configurações para o teclado.

Scanners e câmeras

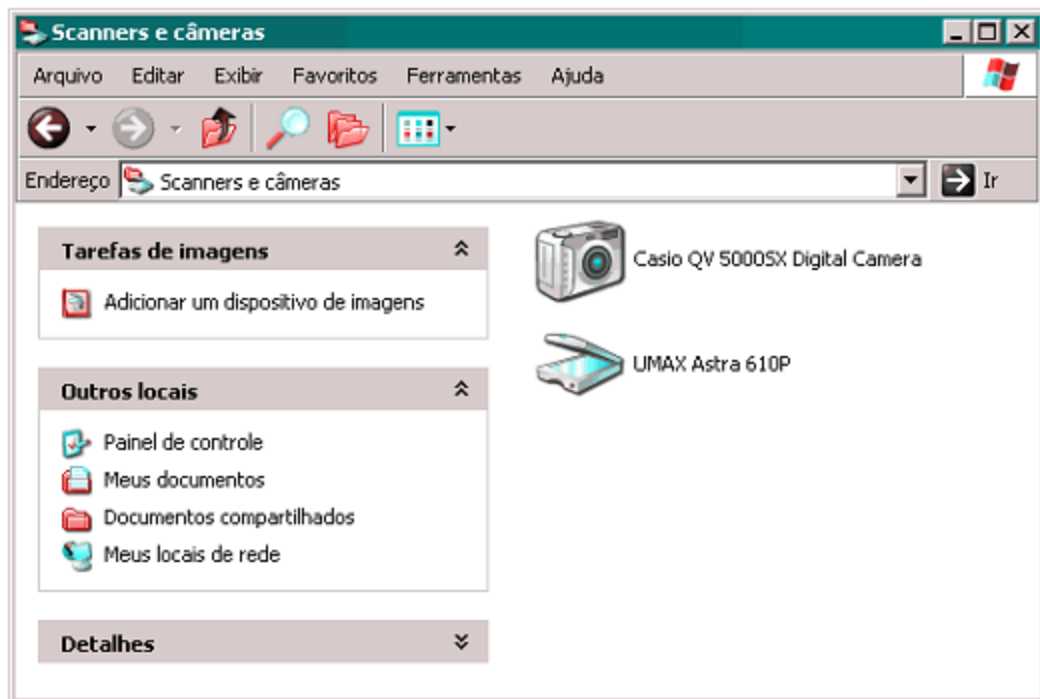


Figura 40

Pasta de scanners e câmeras.

Conexões de rede e internet

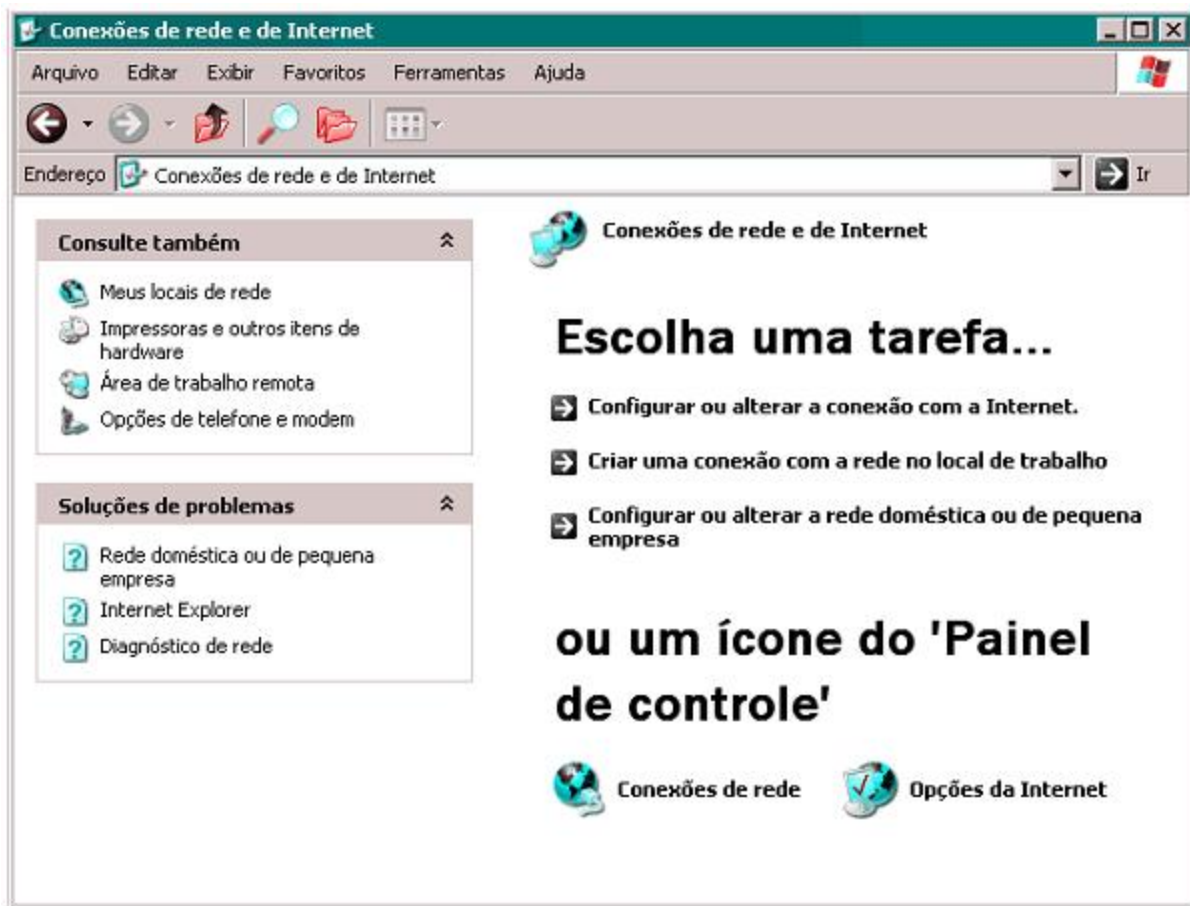


Figura 41

Conexões de rede e de Internet.

Conexões de rede

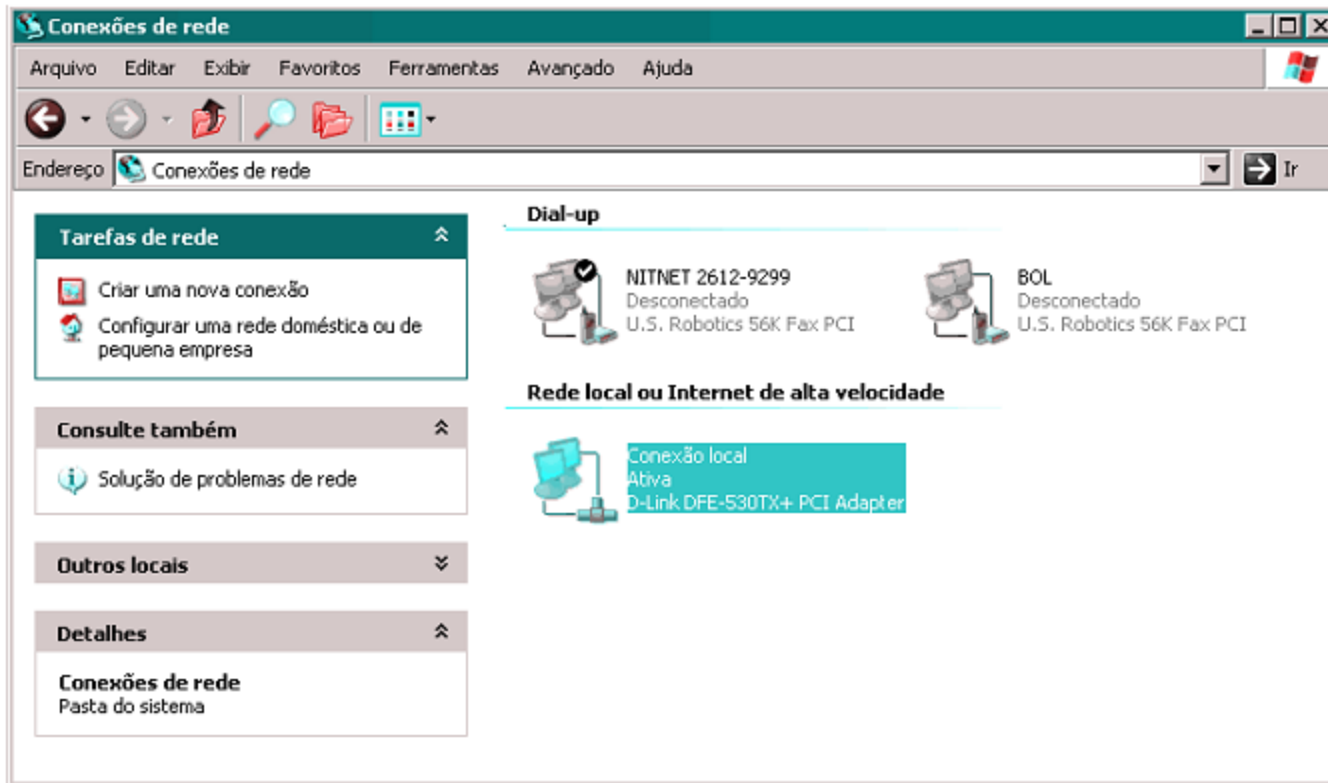


Figura 42

Conexões de rede.

Opções da internet

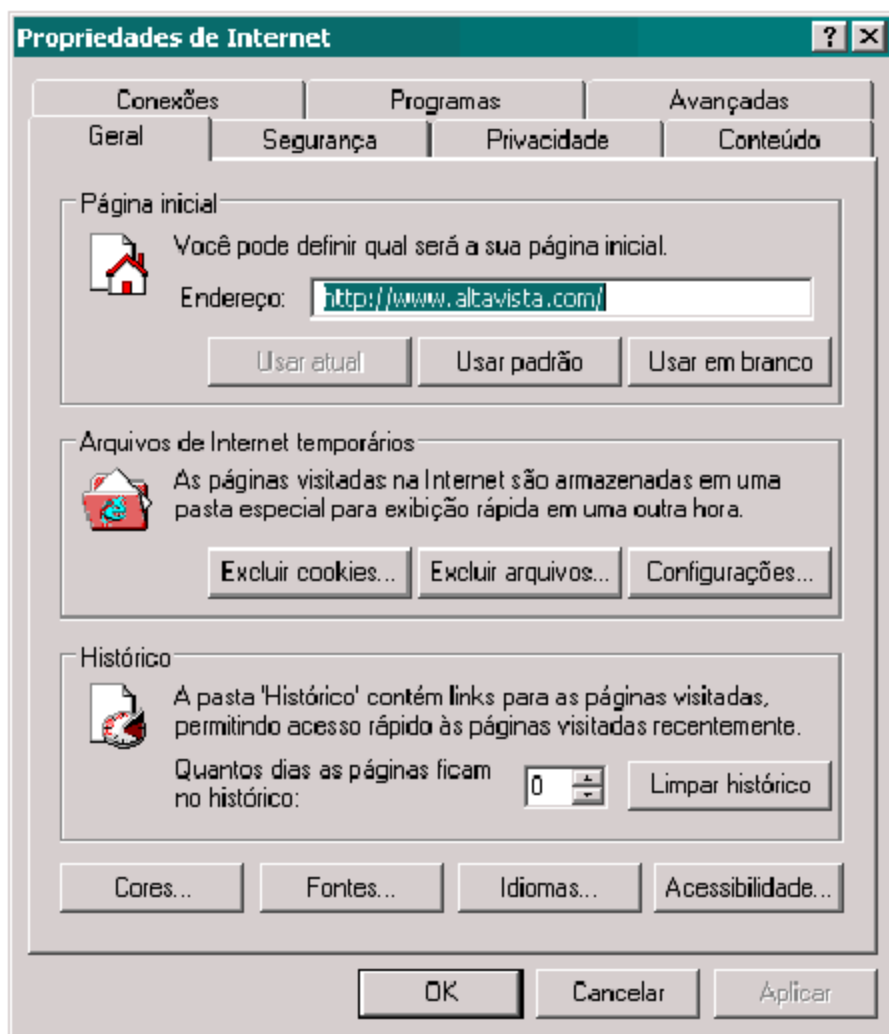


Figura 43

Opções de Internet.

Contas de usuário

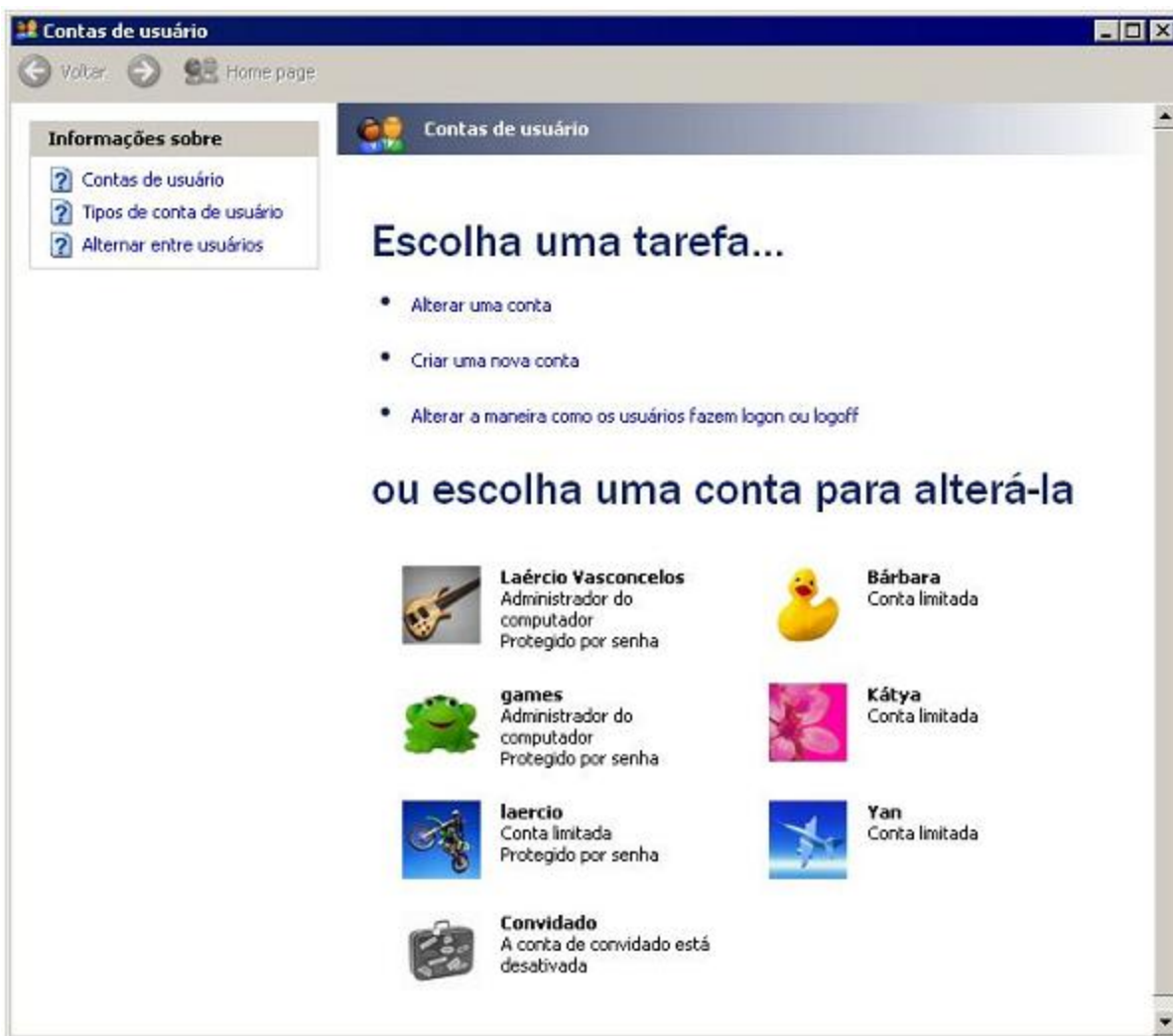


Figura 44

Administração de contas.

Contas de usuário

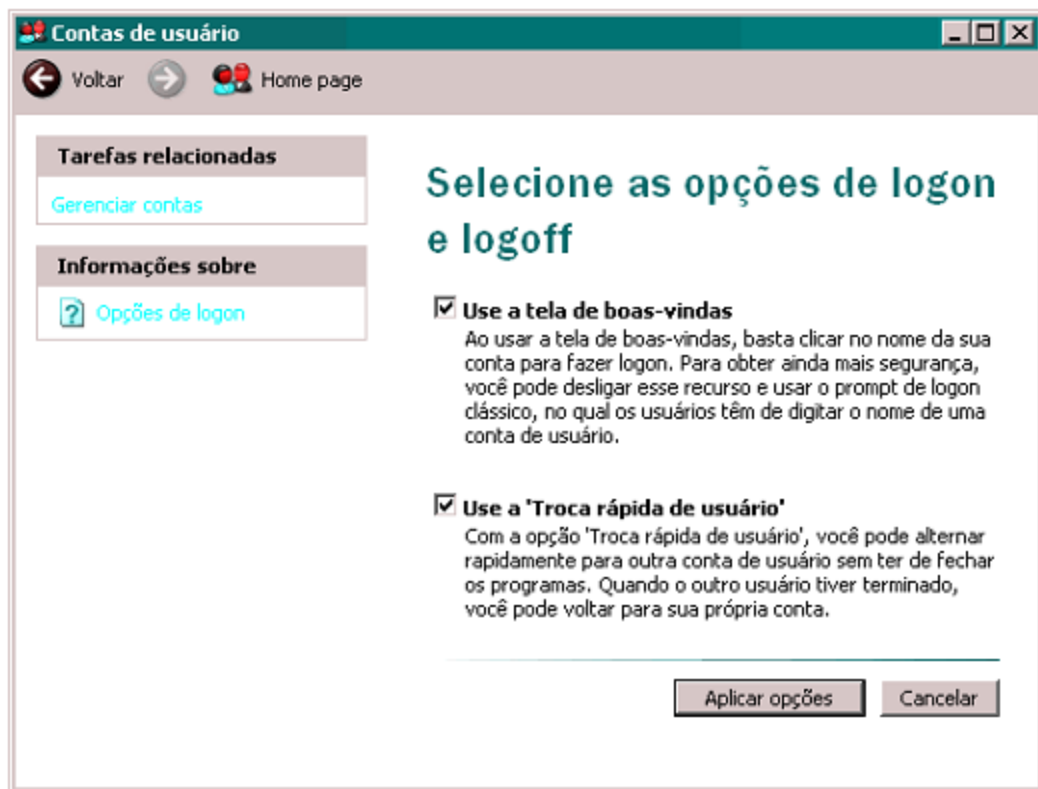


Figura 45

Opções de logon e logoff.

Adicionar ou remover programas



Figura 46

Adicionar ou remover programas.

Adicionar ou remover programas

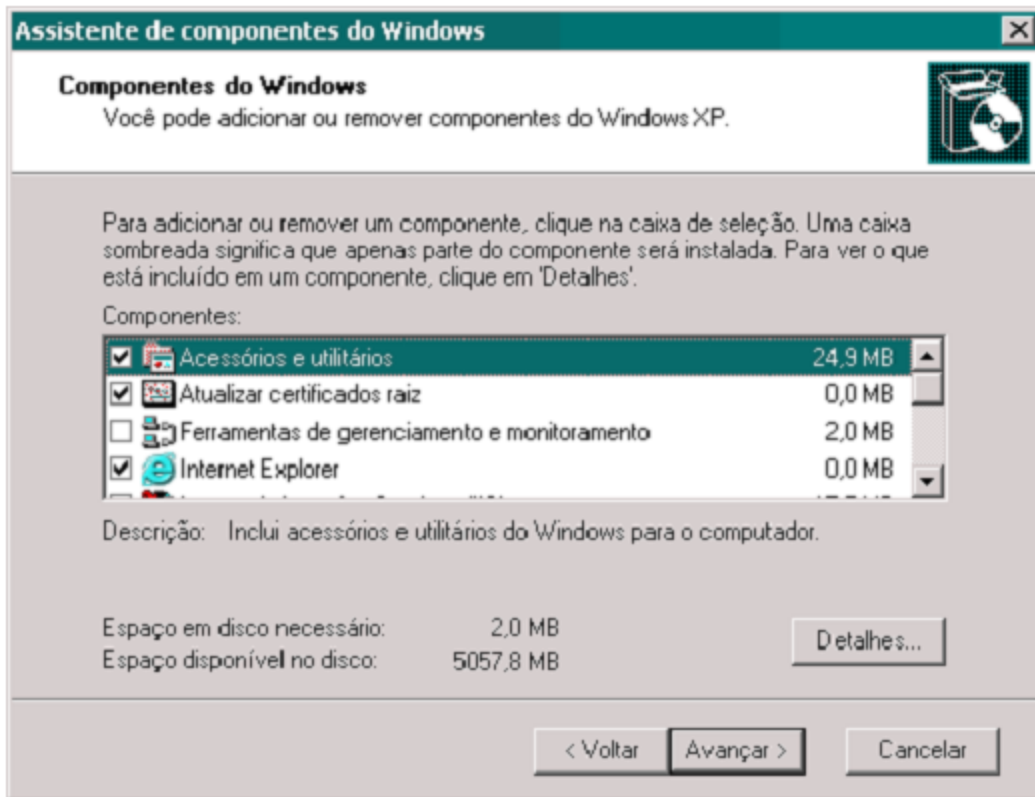


Figura 47

Assistente de componentes do Windows.

Data, hora, idioma e opções regionais

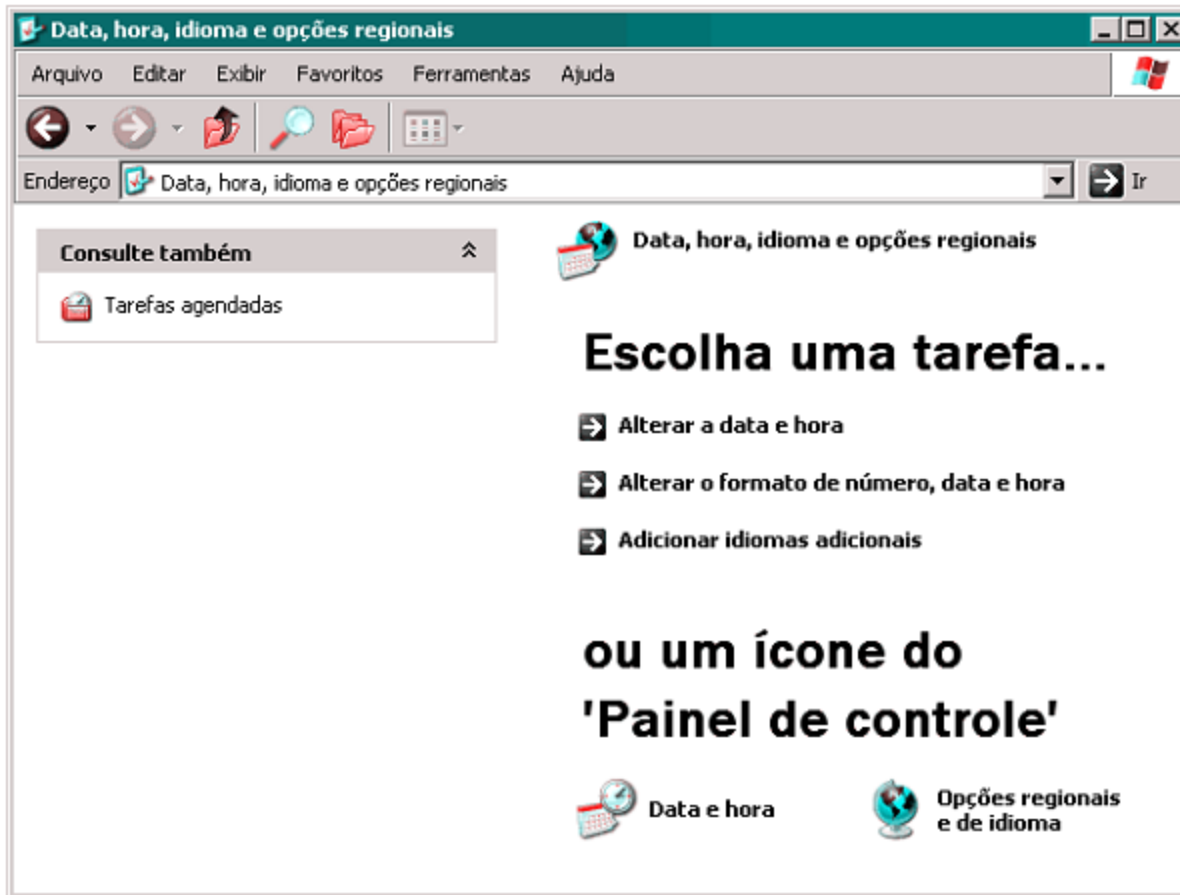


Figura 48

Data, hora, idioma e opções regionais.

Data e hora

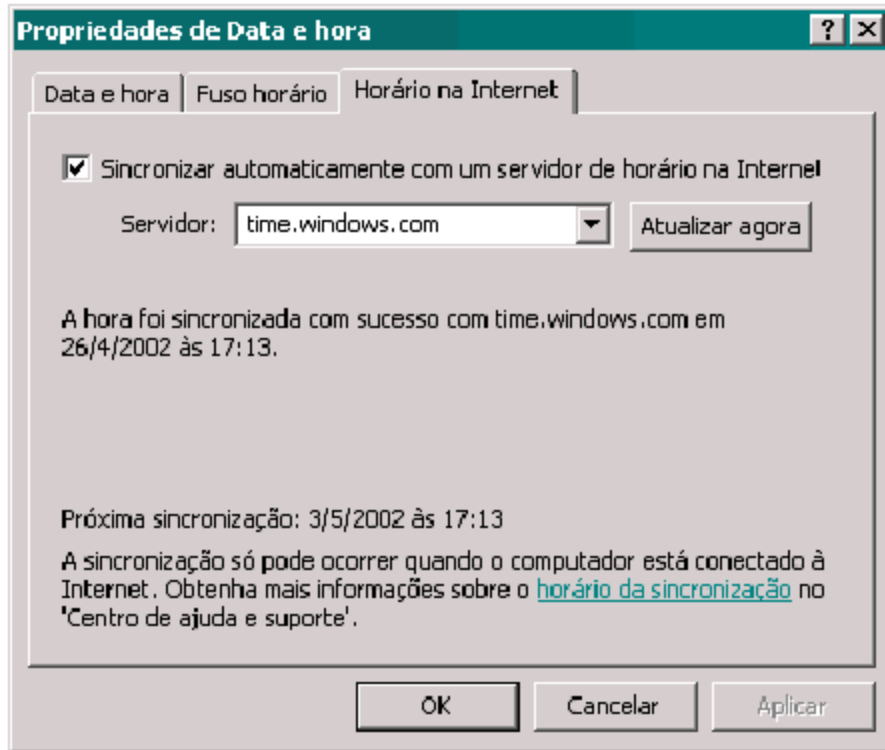


Figura 49

Horário na Internet.

Opções regionais e de idiomas

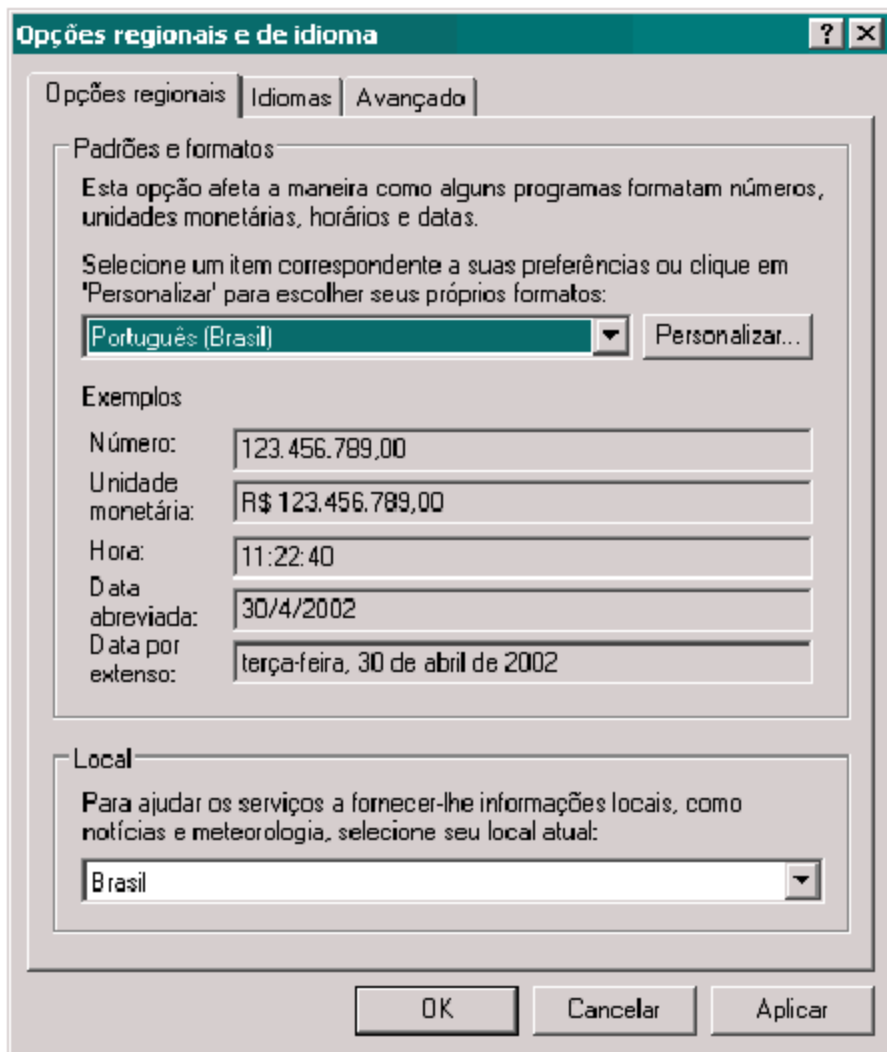


Figura 50

Opções regionais.

Sons, fala e dispositivos de áudio

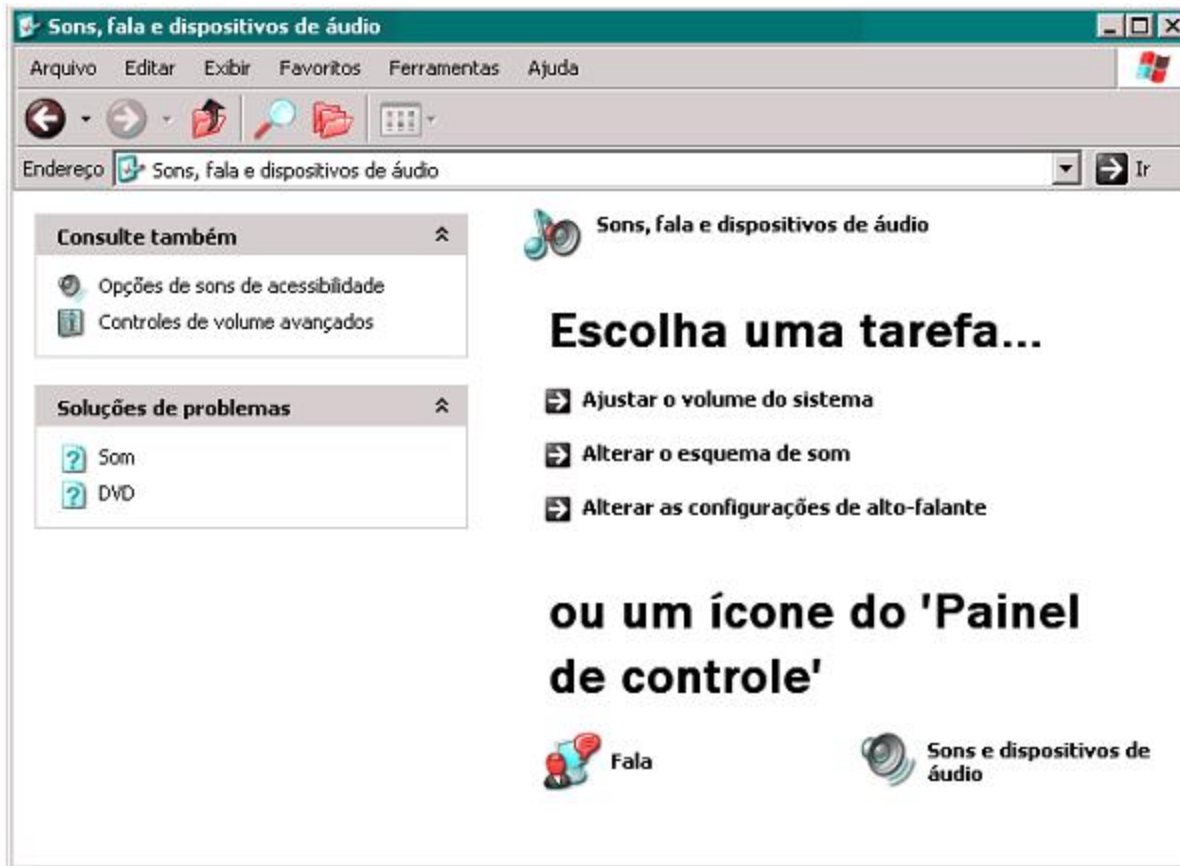


Figura 51

Sons, fala e dispositivos de áudio.

Sons e dispositivos de áudio



Figura 52

Configurações de áudio.

Sons e dispositivos de áudio



Figura 53

Definindo o tipo dos alto-falantes.

Sons e dispositivos de áudio

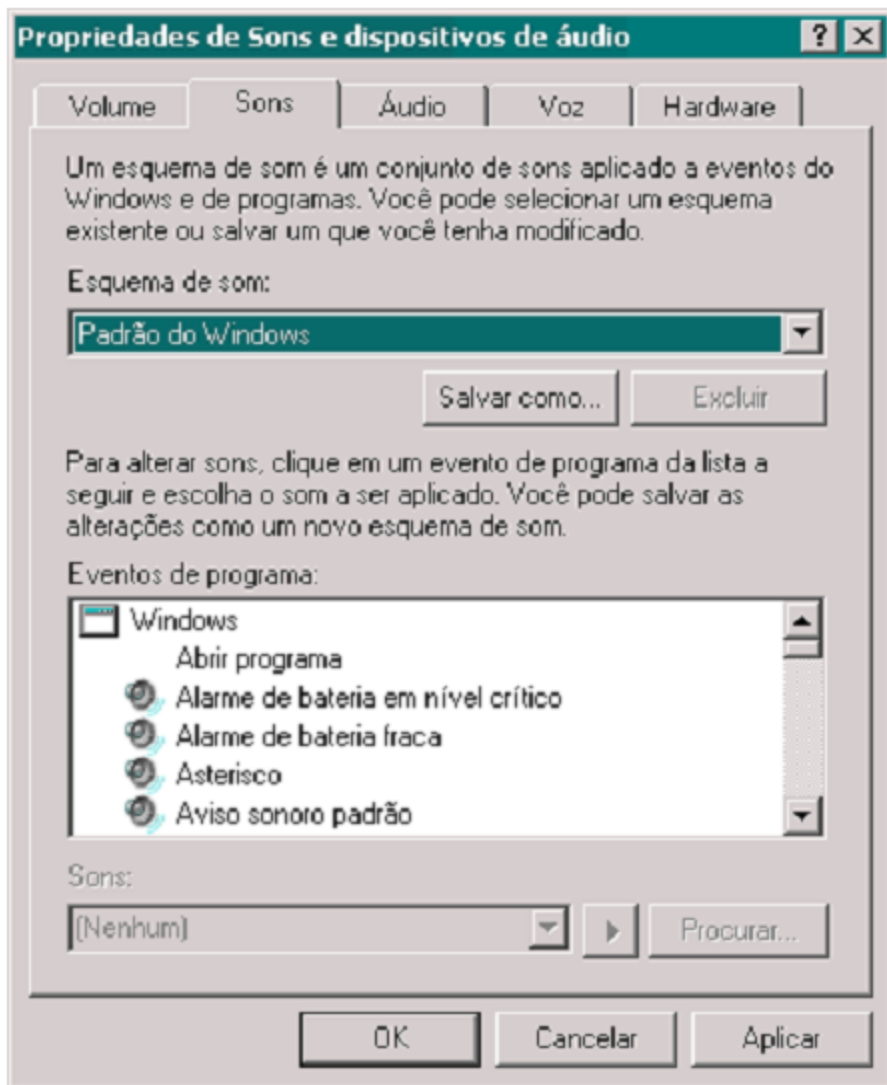


Figura 54

Esquemas de sons.

Sons e dispositivos de áudio

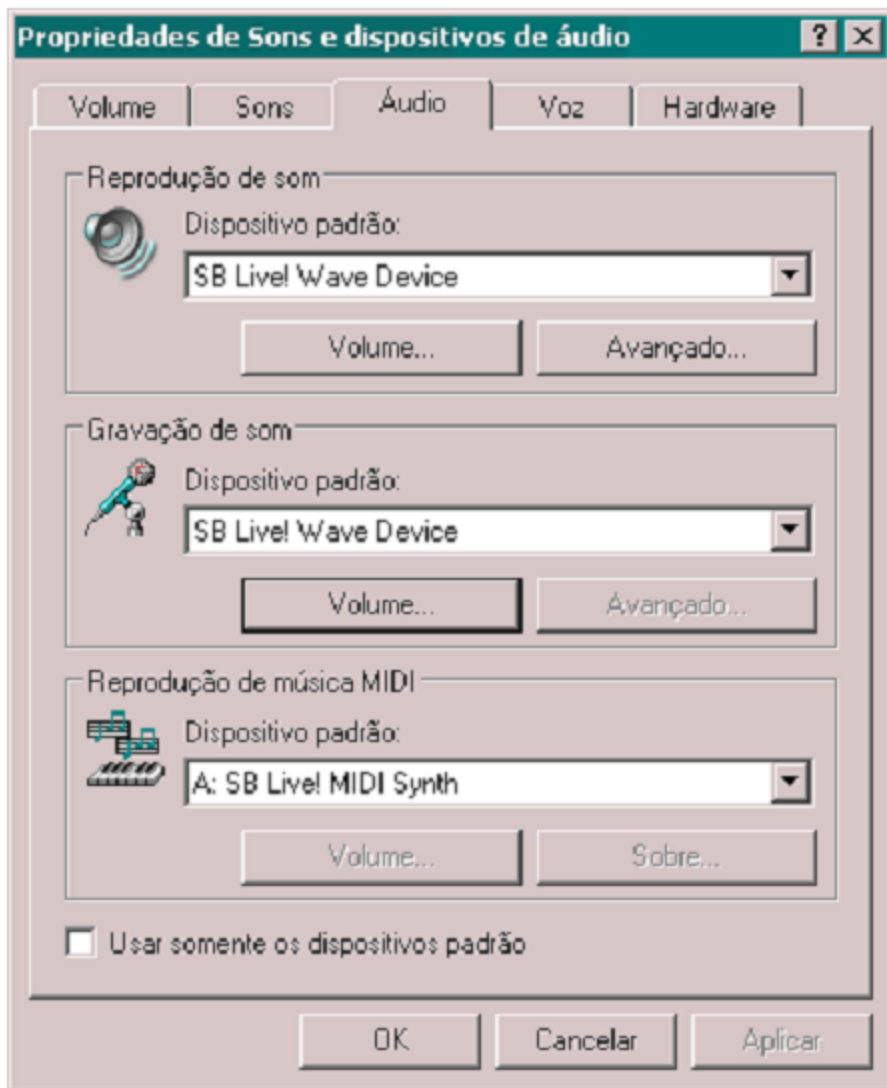


Figura 55

Especificando os dispositivos para gravação e reprodução de som.

Opções de acessibilidade

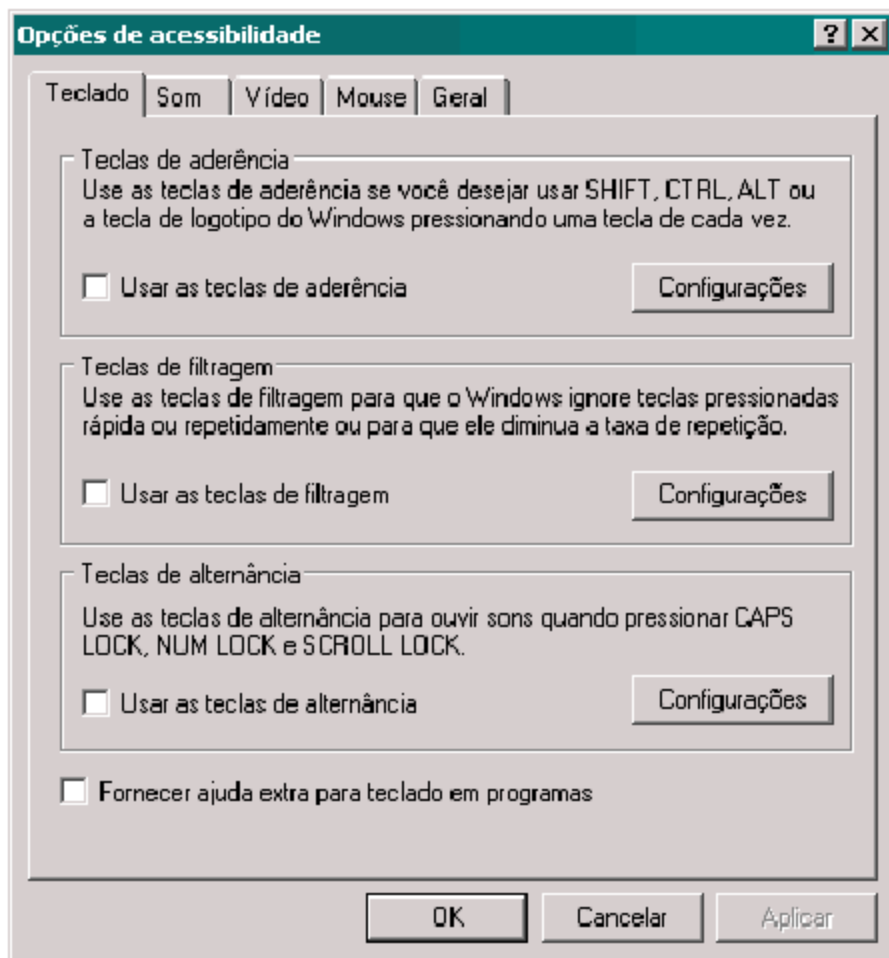


Figura 56

Opções de acessibilidade.

Opções de acessibilidade



Figura 57

Teclado virtual.

Programas/Acessórios/Acessibilidade

- Lente de aumento

Desempenho e manutenção

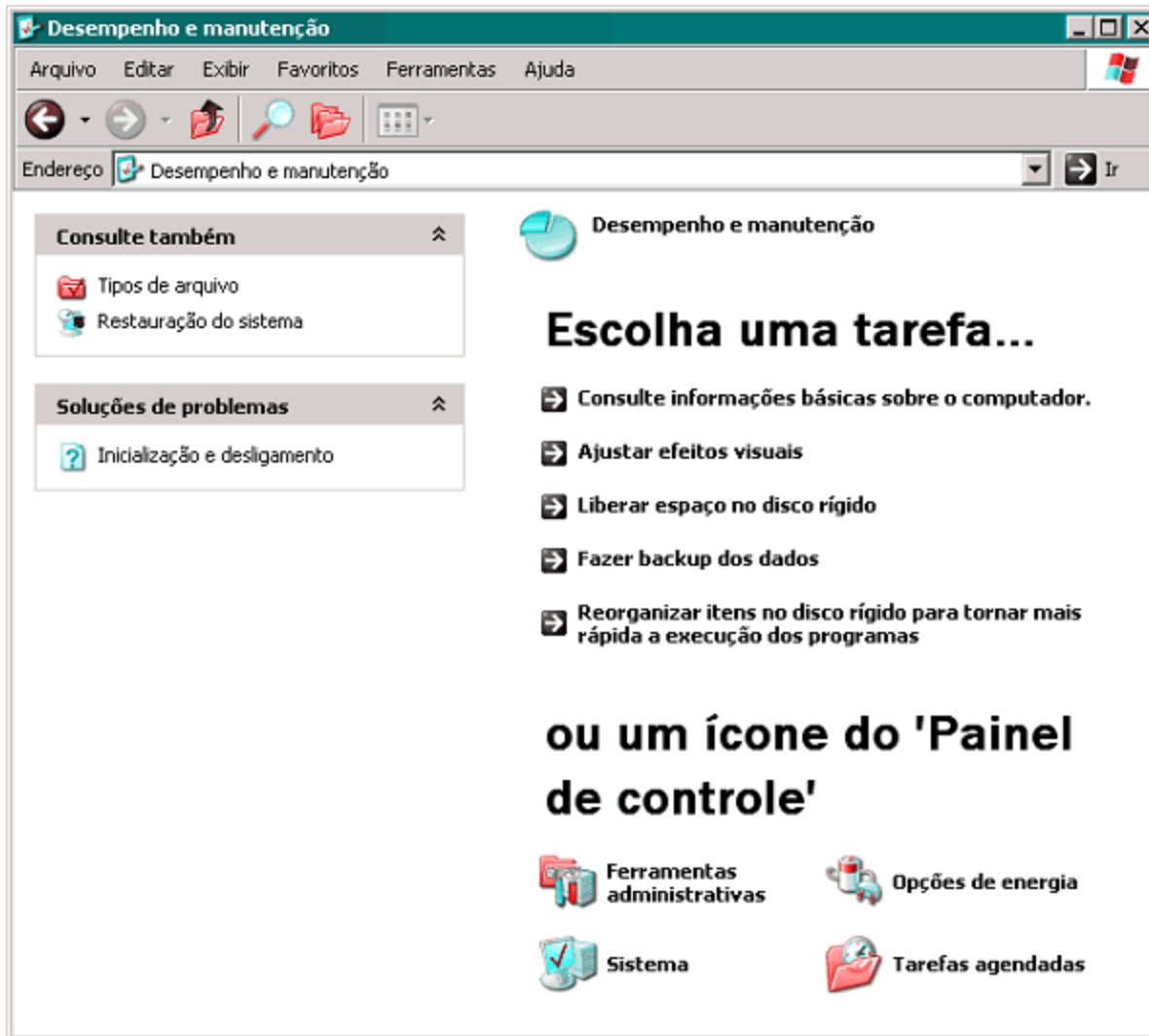


Figura 58

Desempenho e manutenção.

Ferramentas administrativas

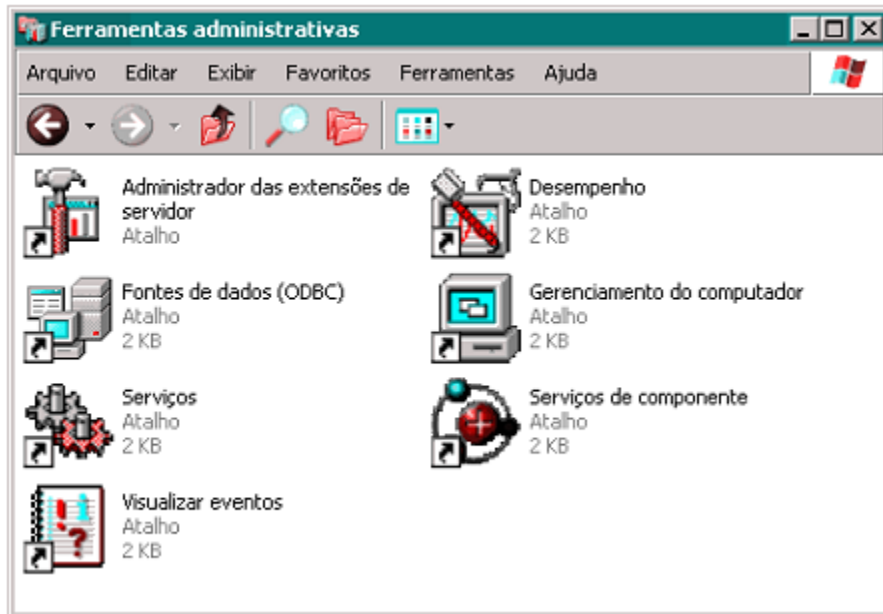


Figura 59

Ferramentas administrativas.

Energia



Figura 62

Propriedades de energia no Windows XP.

Energia

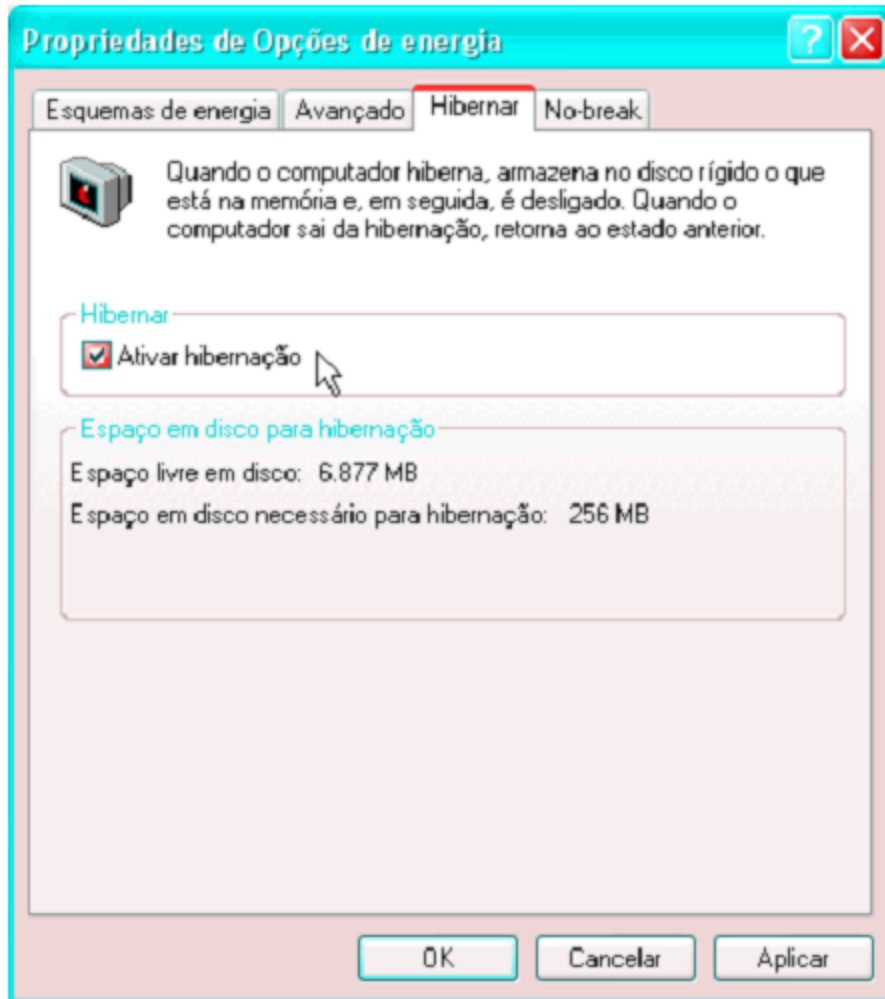


Figura 63

Ativando o suporte à hibernação no Windows XP.

Energia

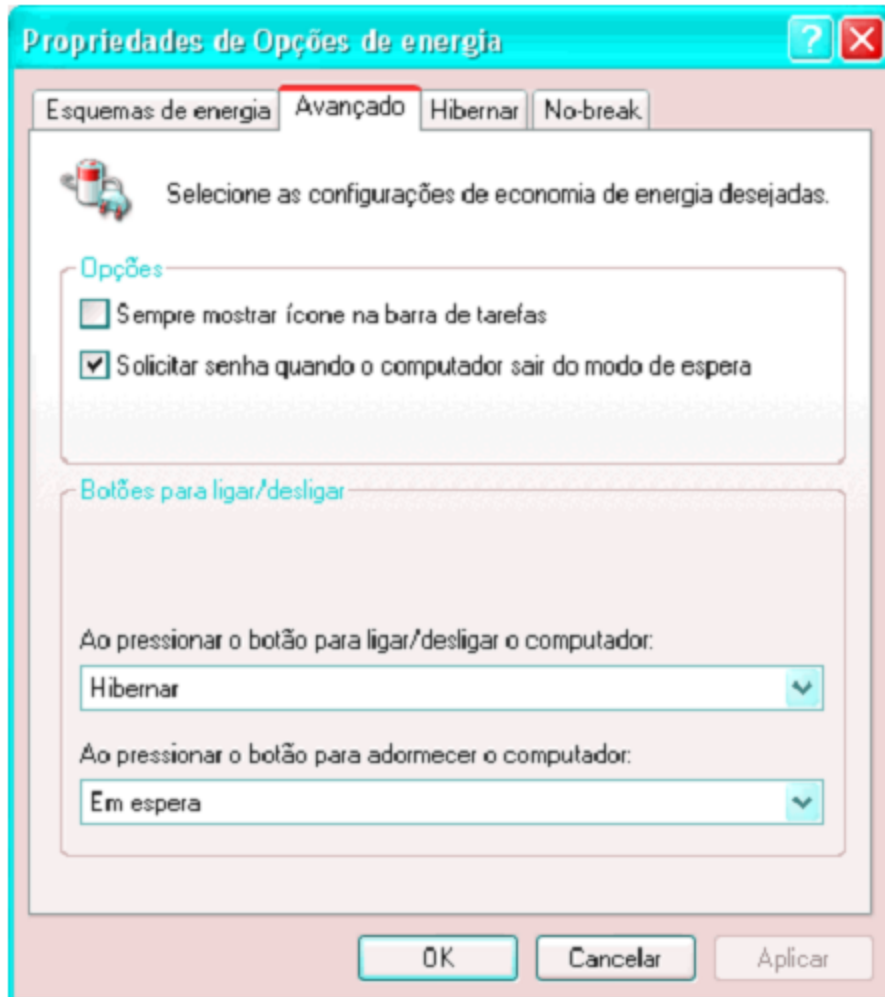


Figura 64

Configurando os botões de energia no Windows XP.

Sistema



Figura 65

Quadro de propriedades do sistema.

Tarefas agendadas

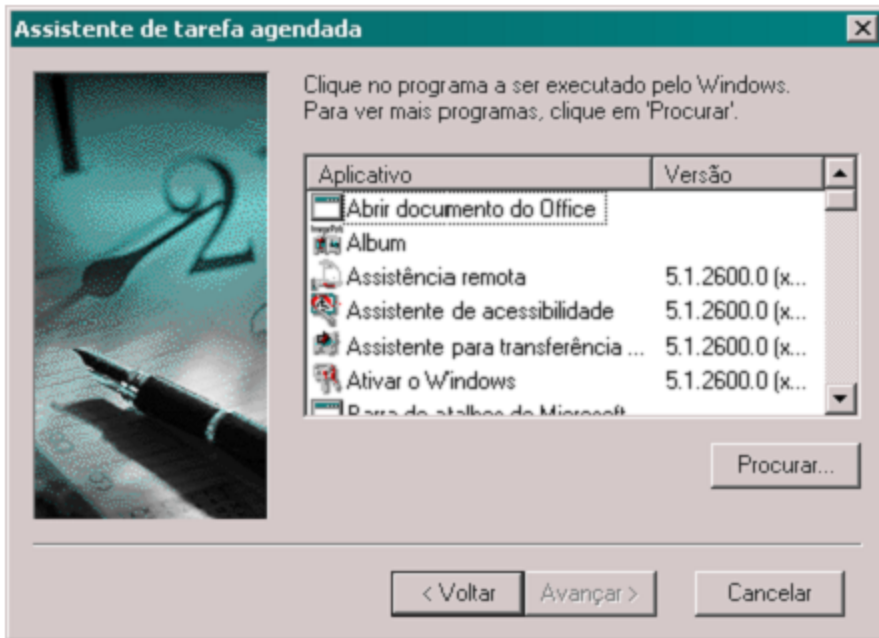


Figura 66

Assistente de tarefa agendada.

Tarefas agendadas

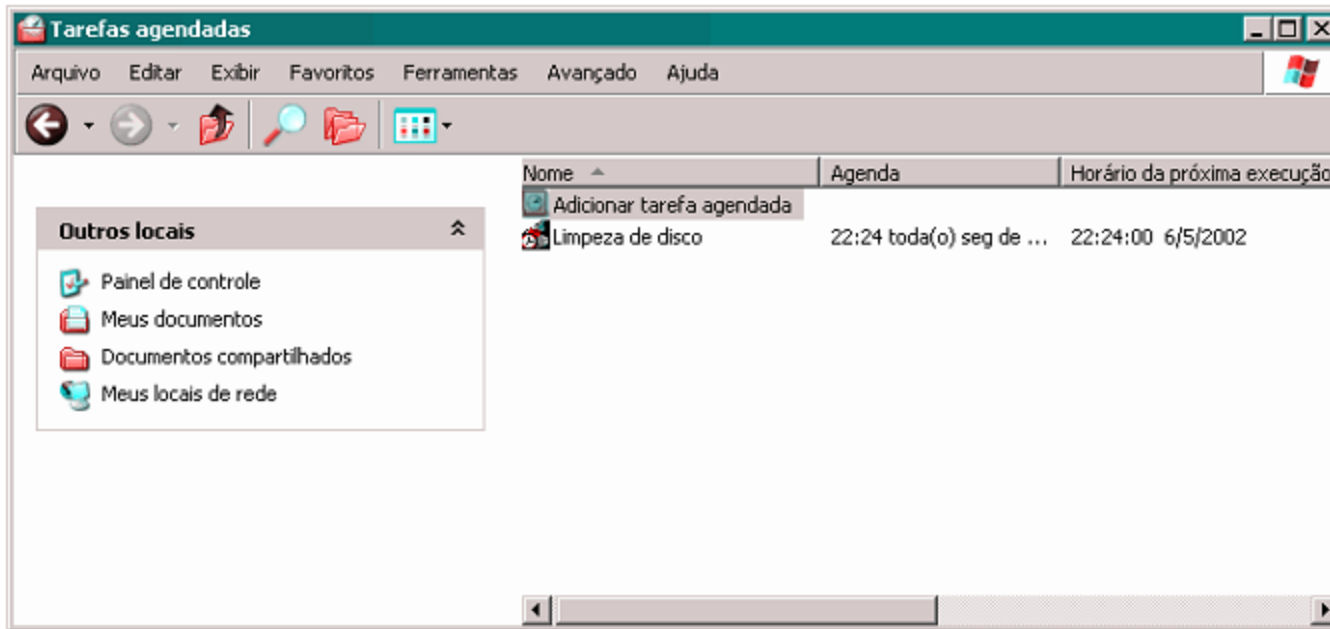
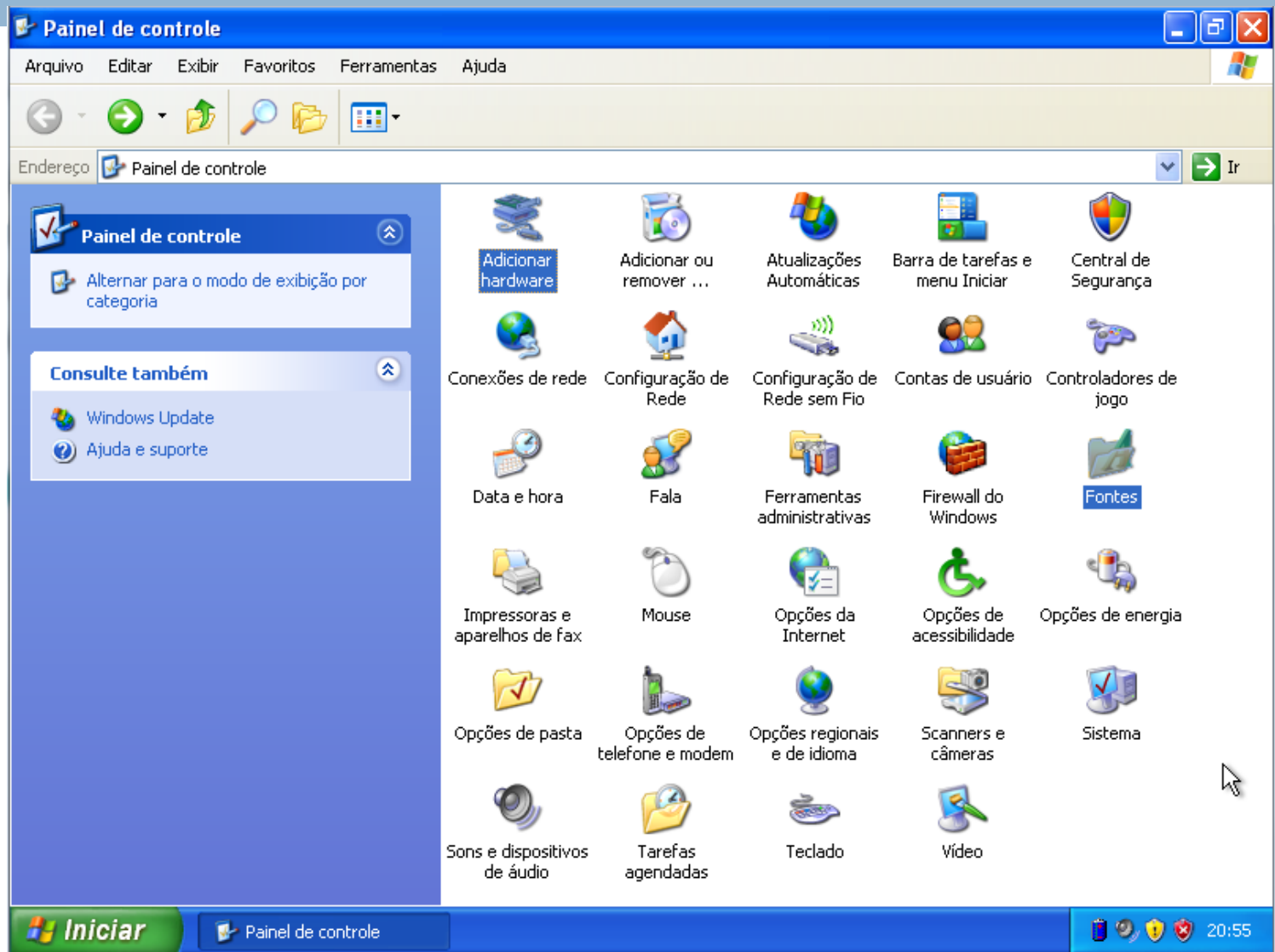


Figura 67

Lista de tarefas agendadas.

Comandos adicionais



Fontes

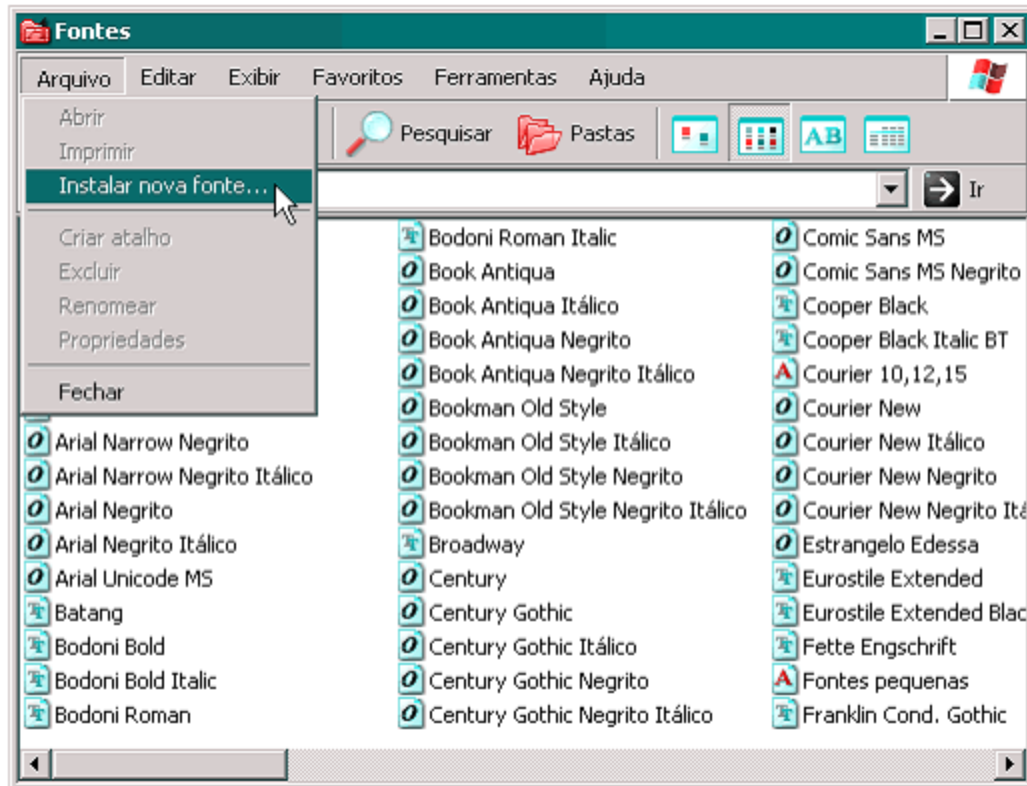


Figura 68

Para instalar uma nova fonte.

Adicionar hardware



Figura 70

Assistente para adicionar novo hardware.