



Departamento de Construção Civil e Urbana
PCC-2436 Tecnologia de Construção de Edifícios II

Manifestações Patológicas em Edificações

Profs. Fernando H. Sabbatini, Francisco F. Cardoso,
Luiz Sérgio Franco e Mercia Maria B. Barros

AULA 30 – 2º Semestre de 2003

PRINCIPAIS MANIFESTAÇÕES PATOLÓGICAS



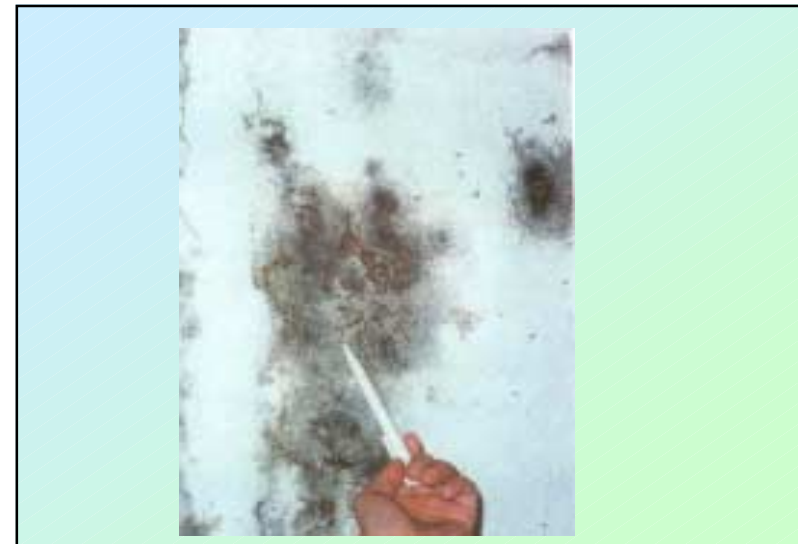
 *Fissuras e trincas*

 *Umidade*

 *Descolamentos*



PCC-2436 – Tecnologia da Construção de Edifícios II
Novembro 2003 – Aula 30 – Manifestações Patológicas



PCC-2436 – Tecnologia da Construção de Edifícios II
Novembro 2003 – Aula 30 – Manifestações Patológicas





FISSURAS e TRINCAS

FISSURA (ou qualquer ruptura localizada)



ALÍVIO DE TENSÕES

FISSURAS e TRINCAS

Classificação segundo a estabilidade

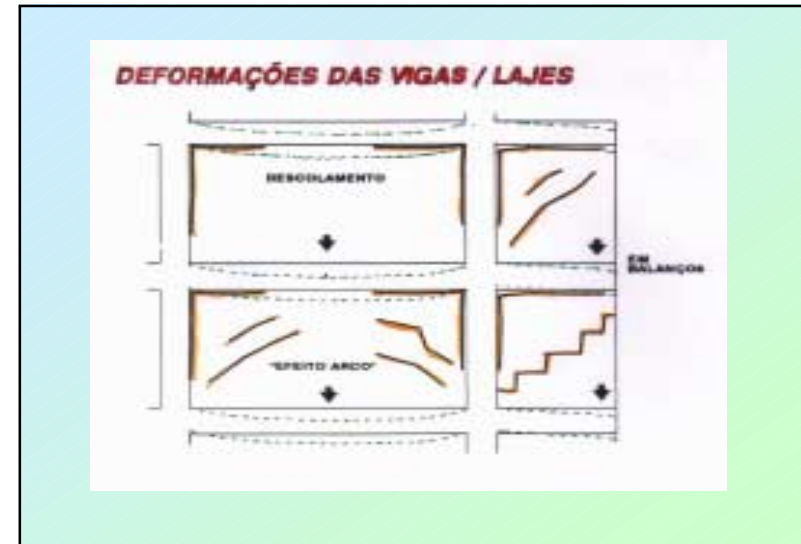
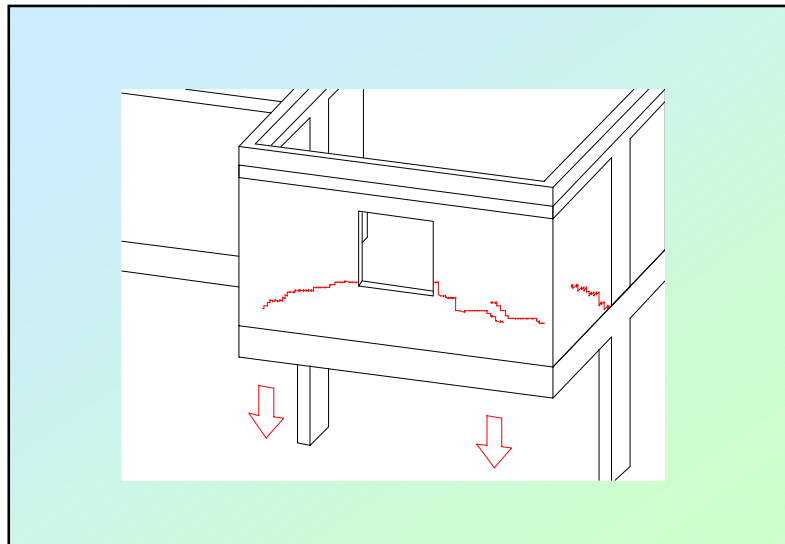
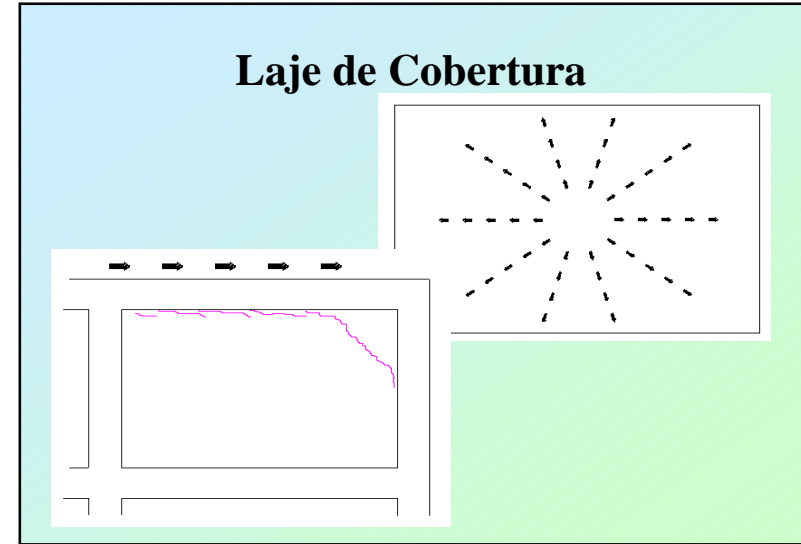
- ***Estáveis (sem movimentação)***
- ***Não estáveis***
 - *Cíclicas*
 - *Finitas*
 - *Progressivas*

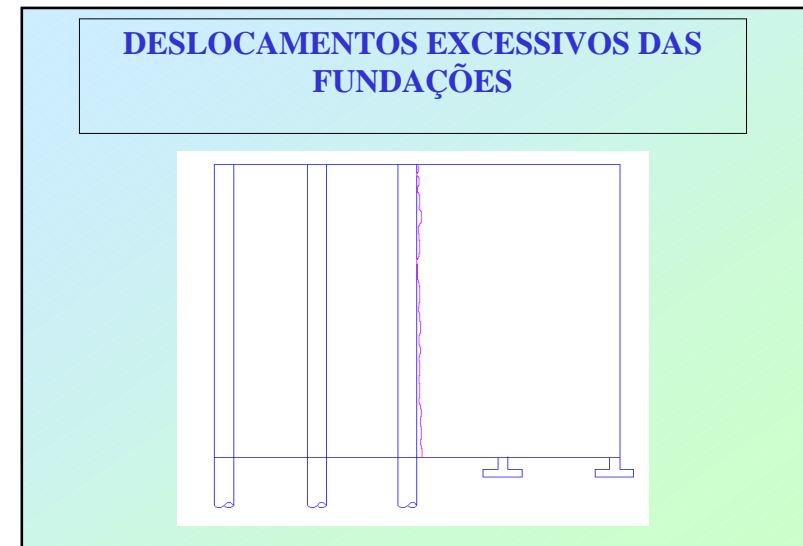
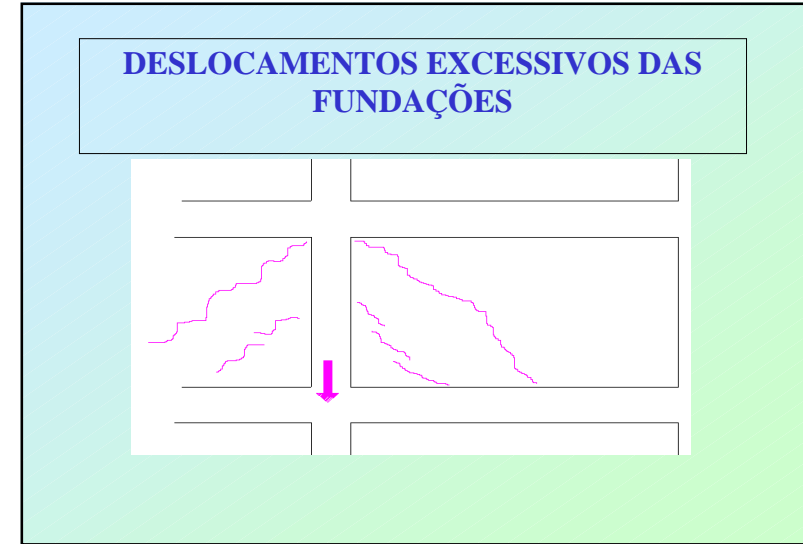
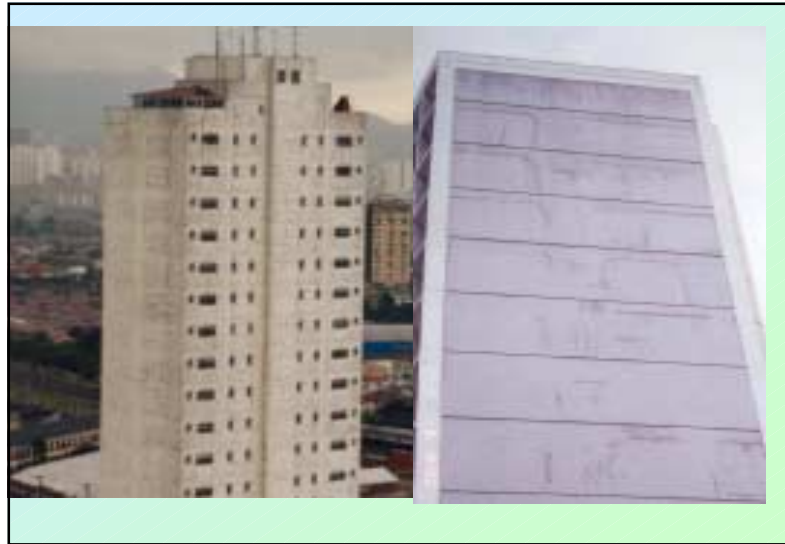
FISSURAS e TRINCAS

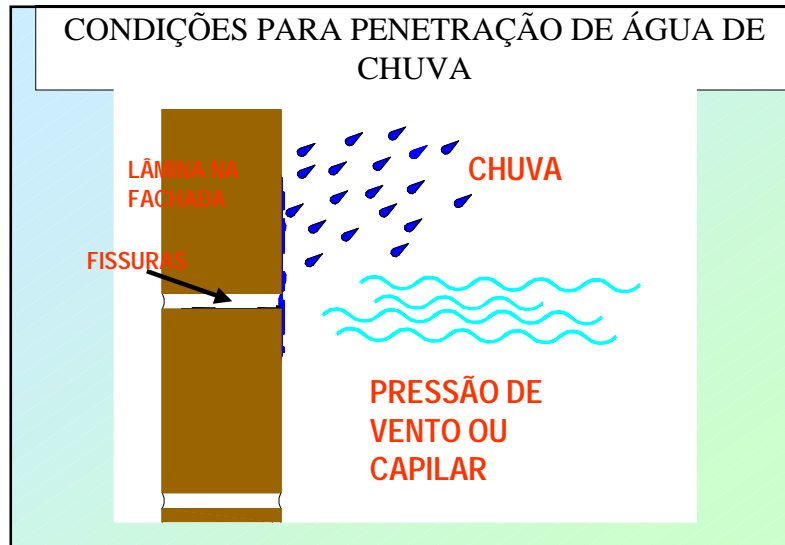
Classificação segundo a origem

- ***Movimentações termo - higroscópicas***
- ***Movimentações devido a carregamentos***
- ***Deslocamentos de fundações***
- ***Vibrações, choques, etc.***
- ***Outras***









EFLORESCÊNCIAS

“DEPÓSITOS SALINOS CARREADOS
PELA MIGRAÇÃO DA ÁGUA
PRESENTE NOS ELEMENTOS
DA CONSTRUÇÃO”



Decorrente de:

- PRESENÇA DE SAIS SOLÚVEIS
- PRESENÇA DE ÁGUA
- POROSIDADE DO ELEMENTO



BOLORES

Ocorrência: Sempre em presença de
UMIDADE
(BANHEIROS; COZINHAS. FACHADAS)

Prevenção:

- Evitar umidade persistente
- p.ex contra umidade de condensação → ventilação e insolação



